

RUILLÉ-SUR-LOIR, ENTRE LOIR ET COTEAUX.

Au cœur de la Vallée du Loir, ce village est un trésor d'histoire, de charme rural et de beauté naturelle qui joue avec la lumière quelle que soit la saison ou l'heure de la journée.



Église des Sœurs de la Providence

Franchissez le porche de la Communauté de la Providence, et laissez vous saisir par la sérénité du lieu, l'imposante architecture de la chapelle conventuelle, le charme de la toute première école de filles ou encore de la buanderie alimentée par la Tortaigne et l'exceptionnelle salle du bain voûtée.



Au fil de l'eau sur le Loir

Découvrez en balade ou le temps d'un pique nique sur l'Isle, à pied, à vélo ou en canoë, le Loir et ses secrets.



Ruillé-sur-Loir

Ruillé-sur-Loir est bien plus qu'un simple village ; c'est une destination qui vous offre une immersion totale dans la beauté, l'histoire et la culture de la Vallée du Loir.



Jour de marché à Ruillé-sur-Loir

Des commerces pour faire le plein de produits locaux ou garnir votre panier pique nique, l'Hôtel Saint-Pierre et le café de l'Union pour vous offrir le breuvage de votre choix et, si en prime vous passez le vendredi, les producteurs vous accueillent en direct !



Entre Loir et coteaux de Ruillé

PR®

Loir-en-Vallée



3h
11,6 km

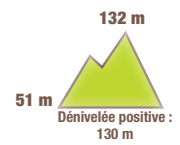
Cette randonnée, au départ de Ruillé-sur-Loir, sur les coteaux viticoles de la Vallée du Loir permet d'apprécier également la beauté des panoramas. Une variante vous offre un parcours limité à 6 km.

SITUATION

Ruillé-sur-Loir, commune déléguée de Loir-en-Vallée, à 5 km à l'est de la Chartre-sur-le-Loir.

PARKING

Salle polyvalente de Ruillé-sur-Loir
N 47.75071 °, E 0.61876 °



BALISAGE

- Jaune
- Dans un souci de constante amélioration, des modifications peuvent être apportées à ce circuit. Dans cette éventualité, et pour votre sécurité, merci de suivre le balisage sur le terrain qui sera toujours mis à jour et qui doit être suivi en priorité.

Recommandations

- Prudence lors de traversées de routes ;
- Respecter les usages et pratiques de chacun ;
- Respecter les paysages et en particulier les vignobles traversés.

Code de balisage PR®
FFRandonnée

- Bonne direction
- ↘ Changement de direction
- ✗ Mauvaise direction



Office de Tourisme de la Vallée du Loir :
13 place de la République, 72340 La Chartre-sur-le-Loir, 02.43.38.16.60, info@vallee-du-loir.com.



Comité
Comité départemental de la randonnée pédestre de la Sarthe :
02 52 19 21 35, sarthe@ffrandonnee.fr, www.sarthe.ffrandonnee.fr ou Facebook : FFRandonnée Sarthe.



À DÉCOUVRIR EN CHEMIN

- Le village de Ruillé-sur-Loir, son église romane et la Communauté des Sœurs de la Providence,
- Les coteaux de vignes et ses 2 AOC Jasniers et Coteaux du Loir,
- La Chapelle de la Petite Providence,
- Les panoramas sur la Vallée du Loir.



Plan d'eau de la Petite Providence

RFN056_Ruillé/L - Le nom RandoFiche® est une marque déposée, nul ne peut l'utiliser sans l'autorisation de la Fédération française de la randonnée pédestre. © FFRandonnée Sarthe 2023. Avec le soutien du Département.

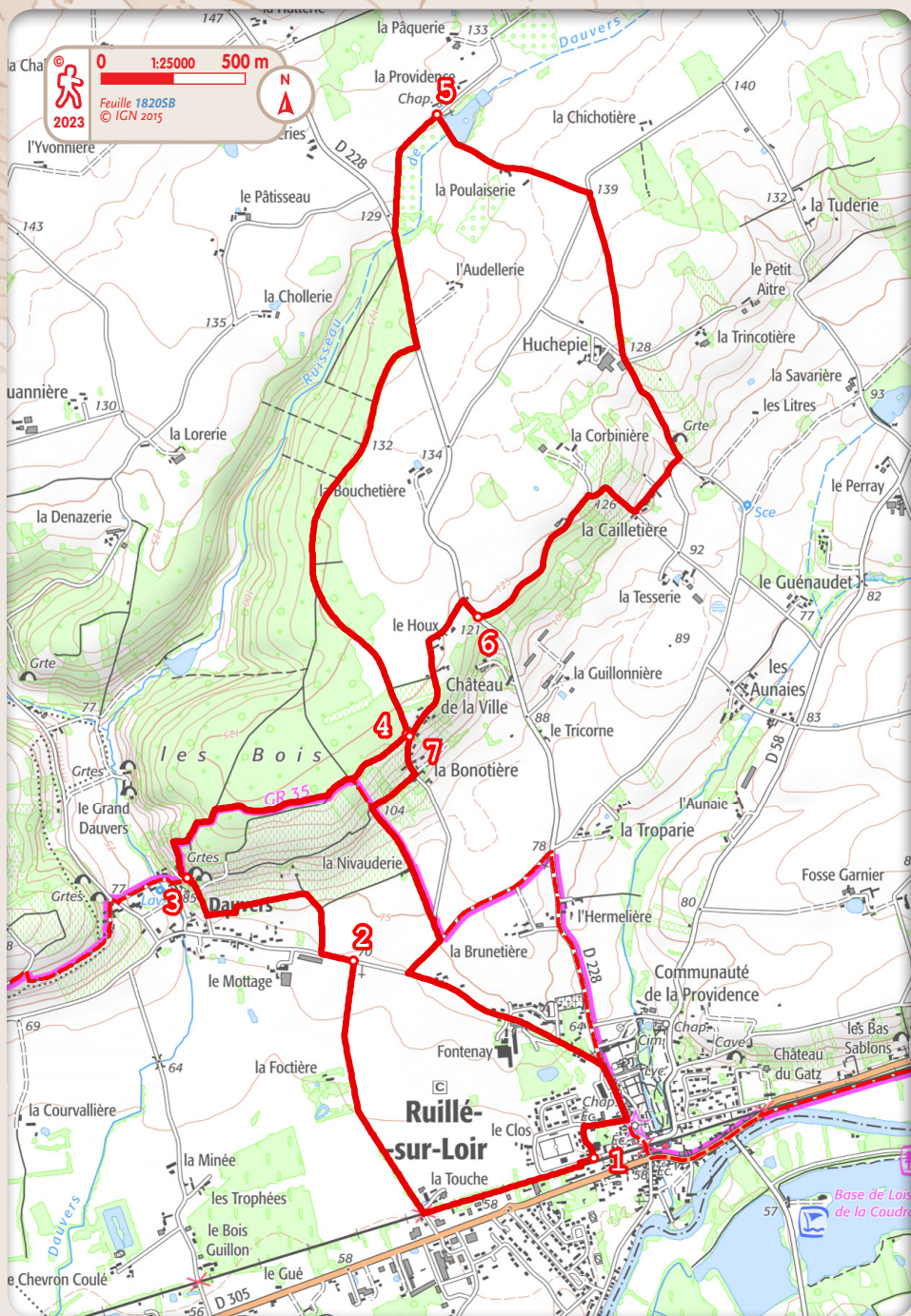
© F3A production

© F3A production

© F3A production

© F3A production

En page 1, les pictogrammes permettent de choisir une randonnée adaptée à ses capacités. Picto 1 = Effort ; picto 2 = Technicité (présence ou non d'obstacles) ; picto 3 = Risque (d'accidents lié à la configuration des lieux).
Cotation : 1-Facile ; 2-Assez facile ; 3-Peu difficile ; 4-Assez difficile ; 5-Difficile.



- 1 Du parking de la salle polyvalente, traverser la rue de l'Europe et prendre, à droite, la voie verte du côté du stade. [👁️ > Sur la droite, vestige d'une tour de l'ancien manoir de la Touche, Moyen Âge]. À la ferme, prendre la route de la Touche à droite.
- 2 Au bout, prendre la route de Lhomme à gauche sur 100 m, puis le chemin à droite. Le suivre à gauche en contre-bas des vignes sur le coteau sous les bois (⚠️ > **Sentier privé, restez sur le chemin, respectez les vignes**). Suivre le tracé pour rejoindre le [👁️ > **caviers de Dauvers, à gauche du chemin**].
- 3 Au bout du cavier, rencontrer le GR®35 et monter en face avec lui pour longer le sommet du coteau, entre bois et vignes [👁️ > **Panorama sur la vallée du Loir et ses vignobles**].
> À la Bonotière, possibilité de limiter le parcours à 5,8 km : descendre à droite par la route pour prendre le chemin après 100 m à droite entre 2 maisons. Suivre le tracé de retour.
- 4 Pour la grande boucle, poursuivre en lisière sur le chemin à gauche sur environ 1,5 km. Au bout, prendre à gauche la route de Courdemanche. À la patte d'oie, rester à droite vers la Petite-Providence [👁️ > **À gauche, la chapelle de la Petite Providence, 1812**].
- 5 Avant l'étang du ruisseau de Dauvers, prendre la petite route à droite (⚠️ > **Ne pas suivre en face le balisage jaune du circuit de Lhomme**). Au carrefour de la station de pompage, poursuivre en face en laissant les routes à gauche et à droite. Après les 2 petites caves, dans la descente, virer à droite vers la Cailletière, puis remonter à droite sur le chemin entre les vignes. En haut, longer le coteau à gauche [👁️ > **Panorama**] jusqu'à une petite route.
- 6 Faire un droite/gauche sur 80 m (⚠️ > **Prudence en traversant la route**). Passer le Houx. À la corne de la vigne, retrouver la petite boucle qui vient de droite et poursuivre en face avec elle.
- 7 Descendre sur la route sur 150 m puis prendre un chemin à droite, entre 2 maisons. Au bout du chemin, retrouver le balisage du GR®35 et descendre le coteau avec lui, à gauche. Rejoindre la route et, à l'intersection, tourner à droite puis à gauche sur la route de Ruillé-sur-Loir. Rejoindre le bourg et, avant [👁️ > **l'église romane Saint-Pierre-et-Saint-Paul, XIIe siècle**], prendre à droite. Après 200 m, prendre à gauche pour rejoindre le point de départ.



Caves de Dauvers



Coteaux du Jasnières