

pédestre

point biodiversité
point patrimoine

Circuit De la Vègre

Loué/Mareil-en-Champagne

Vallée de la Vègre



Départ / Arrivée :
Base aqualudique, place Hector Vincent
Distance : 16 km
Durée du parcours : 4 heures
Niveau de difficulté : Difficile
Ballage : Jaune

Informations pratiques :

Commerces et restaurants à Loué, petit bistro à Mareil-en-Champagne. Base aqualudique à Loué.

- Départ de la base Aqualudique place Hector Vincent, à Loué. Après la passerelle sur la Vègre suivre le "Sentier botanique des Prés Marais"; trois hectares aménagés pour des activités de loisirs. *Un site qui a obtenu le label "Pêche en Sarthe"*.
- ★ Au pont de l'autoroute, tourner à droite pour découvrir le **Moulin et le château de Coulennes**, gentilhomme du XVII^e s, plusieurs fois remaniée (*inscrite aux monuments historiques*). Prenez le chemin à droite après le Perrin, vous aurez alors une belle vue sur les méandres de la Vègre. Poursuivre tout droit jusqu'à la D21 sur 1.4km.
- Avant de prendre à gauche l'ancienne ligne de tramway, vous pouvez observer, sur votre droite, un passage qui mène à l'emplacement de l'ancien pont métallique du tramway sur la Vègre "la Tullerie" (*n'existe plus aujourd'hui*). Construit par l'ingénieur Harel de la Noë, la ligne fut ouverte le 6 septembre 1888.
- Après le lieu-dit "la Touzelière", prendre en direction du **Marais de Barigné et ses**



"frayères". Suivre le parcours pédagogique sur les thèmes de la pêche, de la faune et de la flore du marais.

- Avant d'arriver au village de Mareil-en-Champagne, vous longerez le **moulin de Courtelle** (*Visites sur rendez-vous*). En vous dirigeant vers l'ancienne ligne de chemin de fer Sablé - Sillé, n'hésitez pas à vous arrêter au "**Cimetière**" (*Classé aux monuments historiques*), puis tourner à droite jusqu'à la D21 au lieu-dit "**la Grange**".

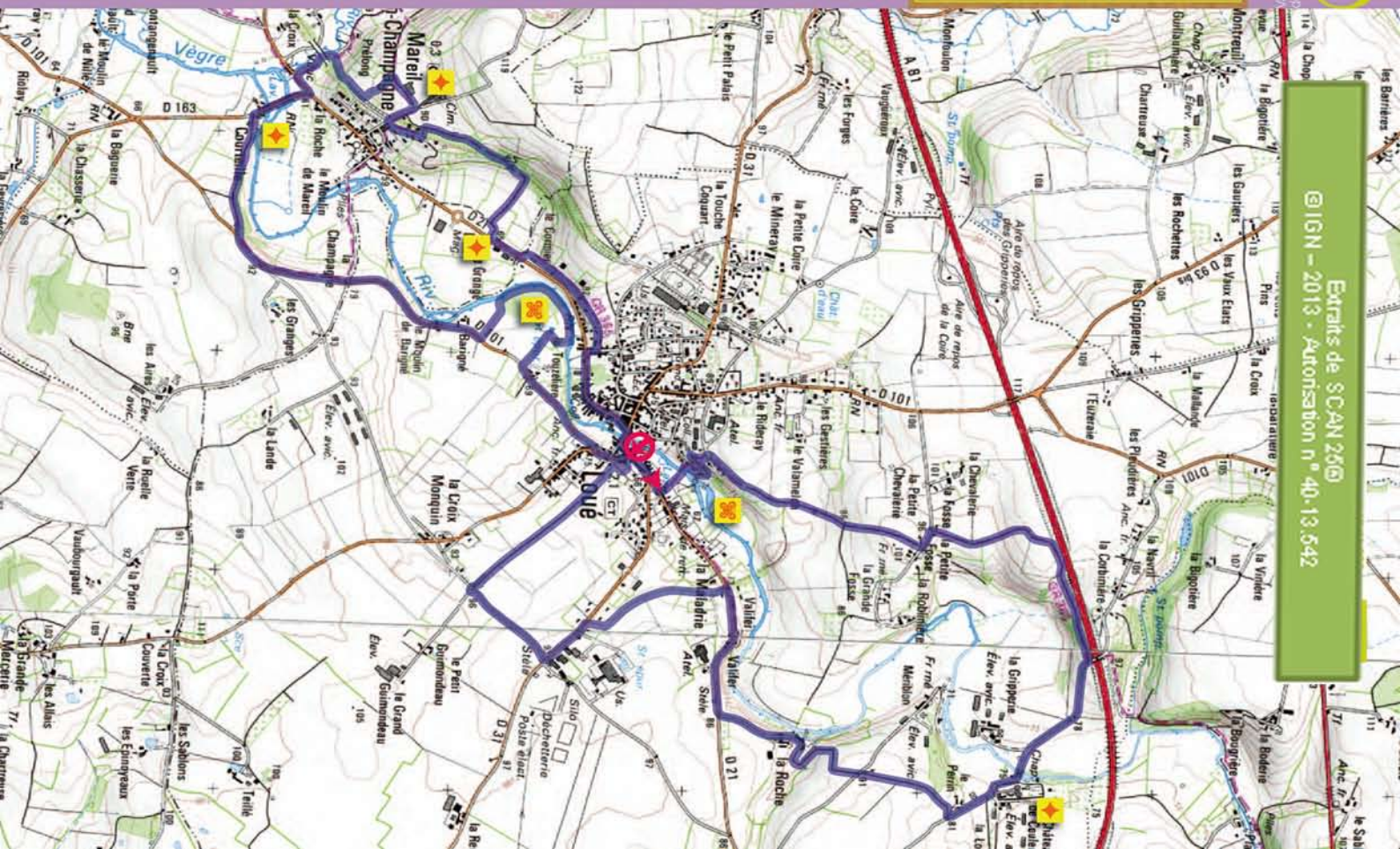
- En rejoignant la Base Aqualudique, vous passerez devant l'**Hôtel Ricordeau** et l'**église de Loué** (*ancienne place du Marché de Loué*). L'hôtel Ricordeau est une ancienne auberge et relais de diligences fondé vers 1850 qui a dû sa renommée à un grand chef : Emile

Ricordeau. Il a su promouvoir les produits du terroir : écrevisses, truites et surtout le fameux poulet de Loué. En effet, vous aurez certainement pu remarquer lors de ce circuit les nombreux élevages avicoles ainsi que son silo des très connues **volailles fermières** de Loué !

Circuit De la Vègre

Loué/Mareil-en-Champagne

Vallée de la Vègre



Extraits de SCAN 260
© IGN - 2013 - Atronsation n° 40.13.542