



Domaine de La Chevalerie



SOMMAIRE

P 03 - Présentation

P 04 - Localisation

P 05 - Vue Aérienne

P 06 - Le Château

P 21 - Le logis

P 24 - Le Clocheton

P 27 - Les Extérieurs

P 32 - Préparez votre séjour

PRÉSENTATION

Dans la Vallée de La Loire, situé à Flée (72), Le Domaine de la Chevalerie vous accueille dans un cadre enchanteur et arboré.

Avec ses jolies tours en allumettes et ses allures de "Belle Aux Bois Dormant", La Chevalerie est un charmant château du XVIIIe siècle en pierre de tuffeau de la Loire.

Niché en pleine nature au sein d'un parc de 27 hectares dont 17 sont accessibles à la promenade, le domaine propose la location privative de la demeure principale ainsi que la location des gîtes situés dans le clocheton et le logis du château.

Que vous souhaitiez vous ressourcer, explorer les sentiers environnants ou simplement profiter de la tranquillité, La Chevalerie est l'endroit idéal pour créer des souvenirs inoubliables.

Venez découvrir ce petit coin de paradis et laissez-vous envoûter par son ambiance chaleureuse et accueillante.



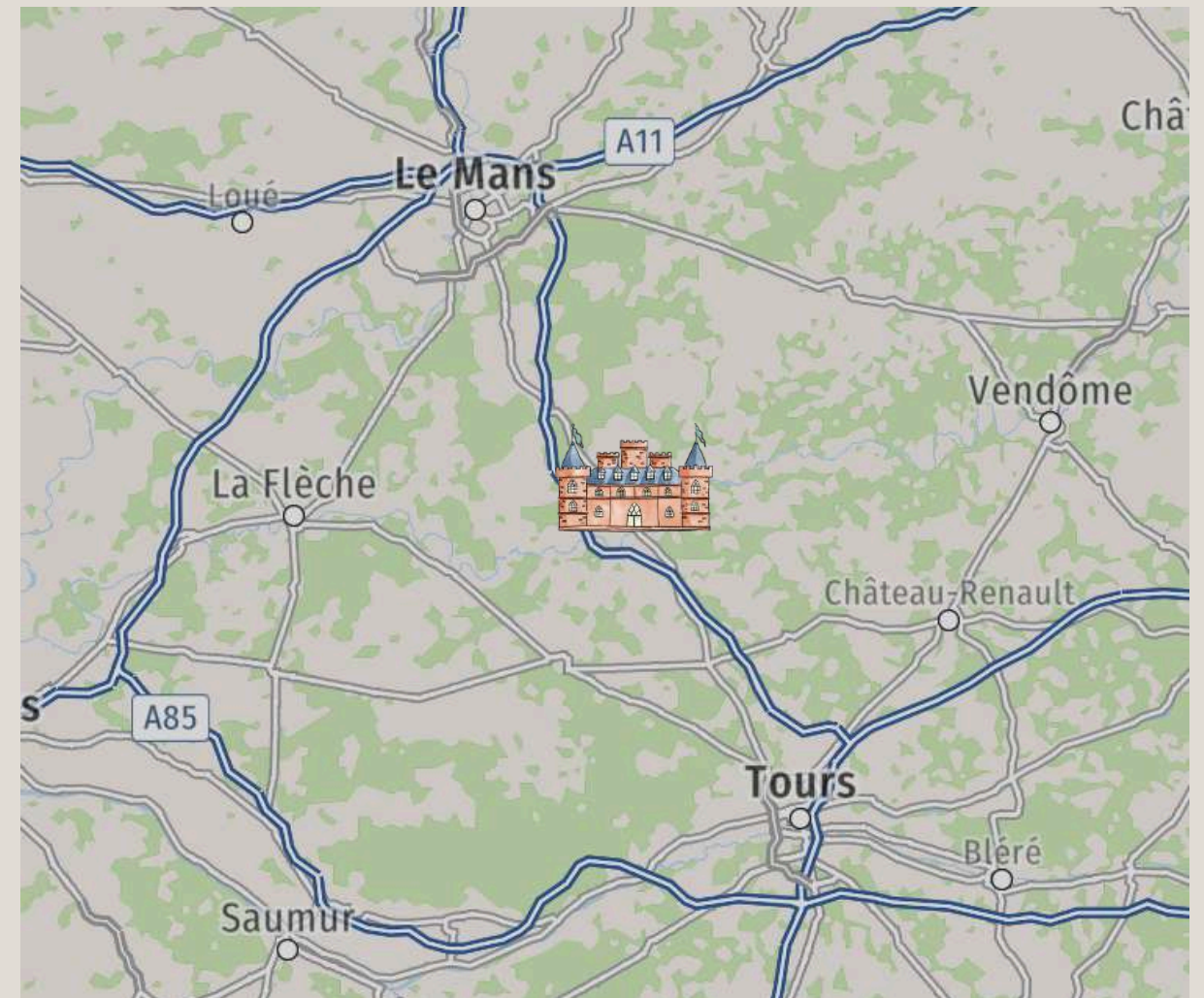
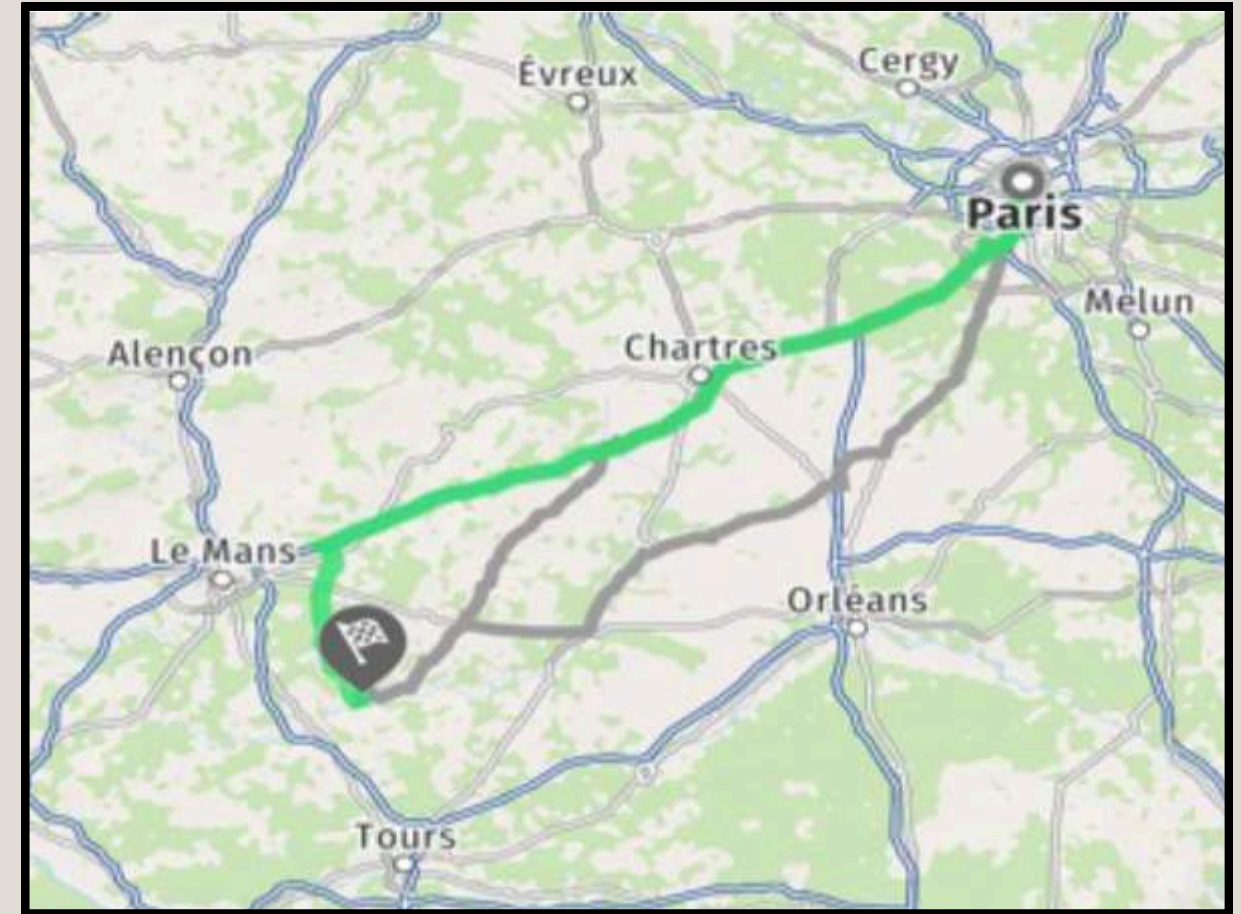
LOCALISATION

À 45 minutes de Tours, 40 minutes du Mans et 2h30 de Paris, La Chevalerie est un point de départ idéal pour découvrir une région très riche d'un patrimoine historique, architectural, culturel, naturel et gustatif. .

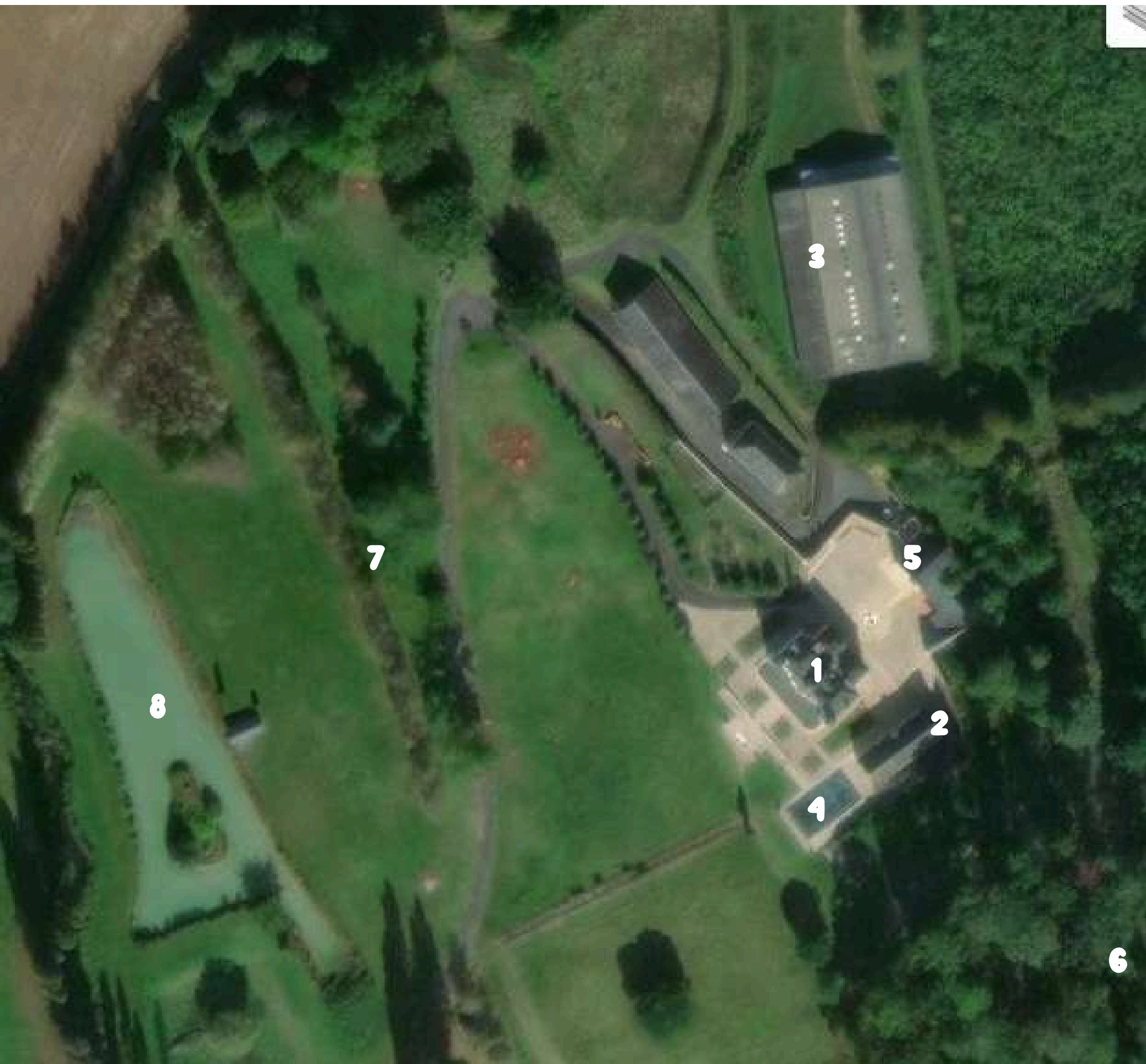
La Gare TGV de Tours permet de rejoindre Paris en 60 minutes.

Adresse : Lieu-dit La Chevalerie 72500 Flée

Attention, il y a une autre Chevalerie dans le département. Bien préciser la commune de Flée dans votre navigateur.



VUE AÉRIENNE



1 - Le Château

2- Le Logis

3- Les Écuries (12 boxes)

4- Piscine (8X15)

5-Le Clocheton

6- Bois

7- Parc

8- Étang

LE CHÂTEAU

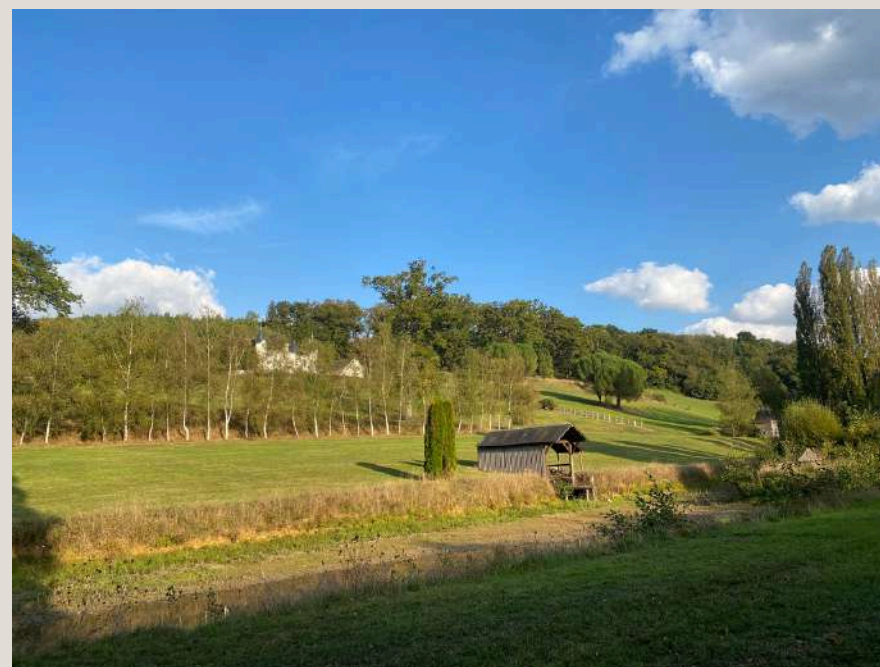
Le Château d'environ 480m2 habitables est situé sur un promontoire surplombant la campagne environnante.

La demeure principale offre une architecture élégante.

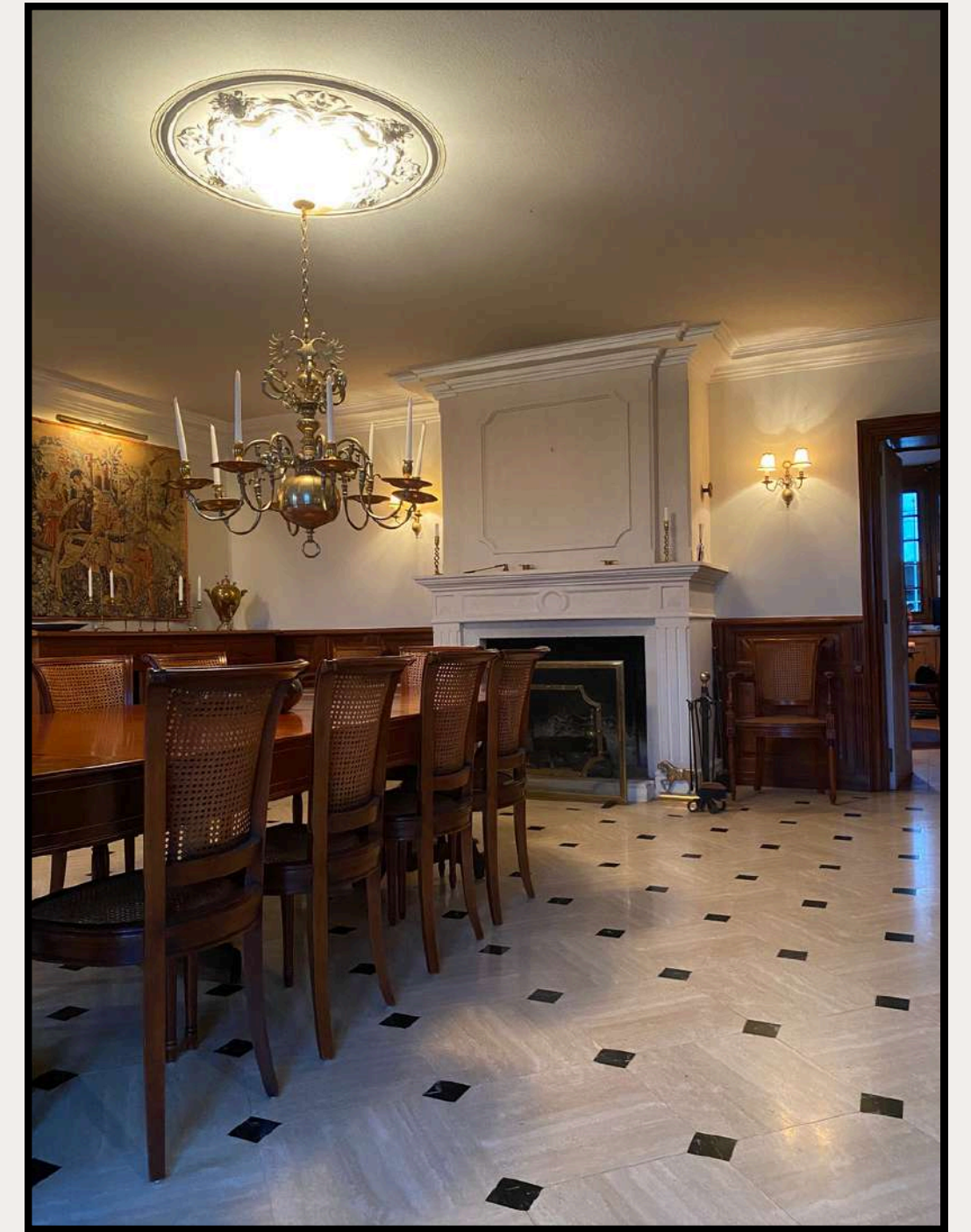
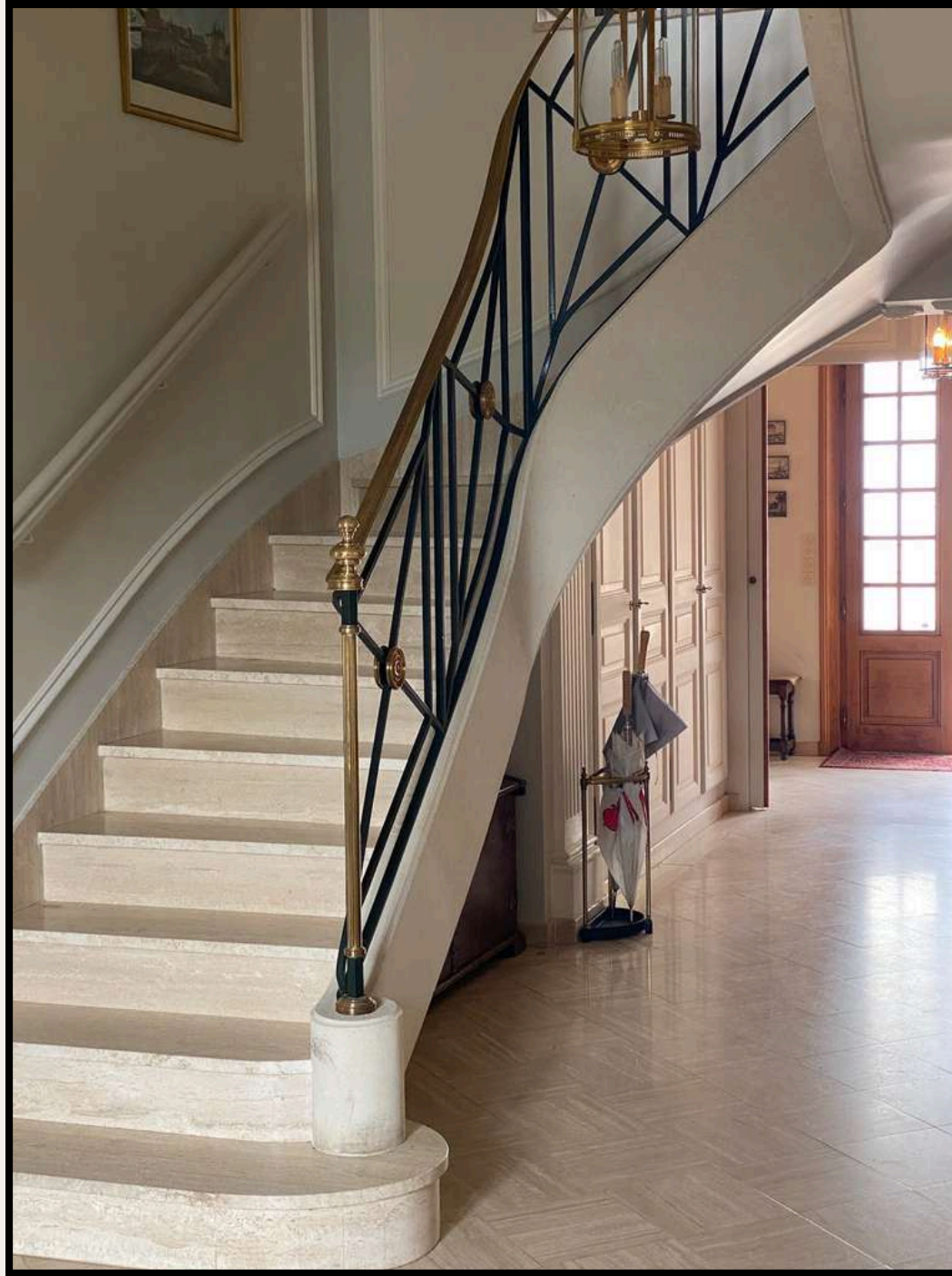
Elle se compose de 10 pièces spacieuses et lumineuses avec ses grandes fenêtres qui laissent entrer la lumière naturelle en créant une atmosphère apaisante.

En poussant la porte de ce petit château de campagne, on est immédiatement enveloppé par une atmosphère à la fois chaleureuse et élégante, où le raffinement se mêle à la simplicité.

Ici, pas de faste ostentatoire, mais une beauté discrète et authentique, où chaque pièce semble raconter une histoire.



Le Rez-de-Chaussée :



La Salle à Manger :

En pénétrant dans la salle à manger, on est immédiatement imprégné par son atmosphère accueillante, où le charme de l'ancien se mêle à la simplicité d'une demeure de campagne.

Au centre de la pièce, une grande table conviviale, pouvant accueillir de nombreux convives. Des chaises aux assises en velours ou en rotin l'entourent avec harmonie.

La cheminée en pierre apporte un caractère réconfortant.

De grandes portes fenêtres laissent entrer la lumière du jour et offrent une jolie vue sur les extérieurs.

Ici, tout est pensé pour le partage et la convivialité.

Que ce soit pour un simple repas en famille ou un dîner à la lueur des chandelles, cette pièce incarne le charme d'une demeure authentique, où le temps semble suspendu et où chaque instant devient précieux. ✨🍷🔥



Le Grand Salon

La lumière douce entre par de grandes fenêtres aux rideaux clairs ouverts sur des murs habillés de boiseries et de tableaux.

Une élégante cheminée en pierre siège au centre de la pièce, promesse d'après-midi et de soirées réconfortantes au coin du feu.

Les canapés aux coussins moelleux invitent à la détente, tandis qu'un second petit espace avec vue sur le parc peut réunir quelques joueurs autour d'un jeu de société ou pour vous accueillir le temps d'une petite pause lecture.



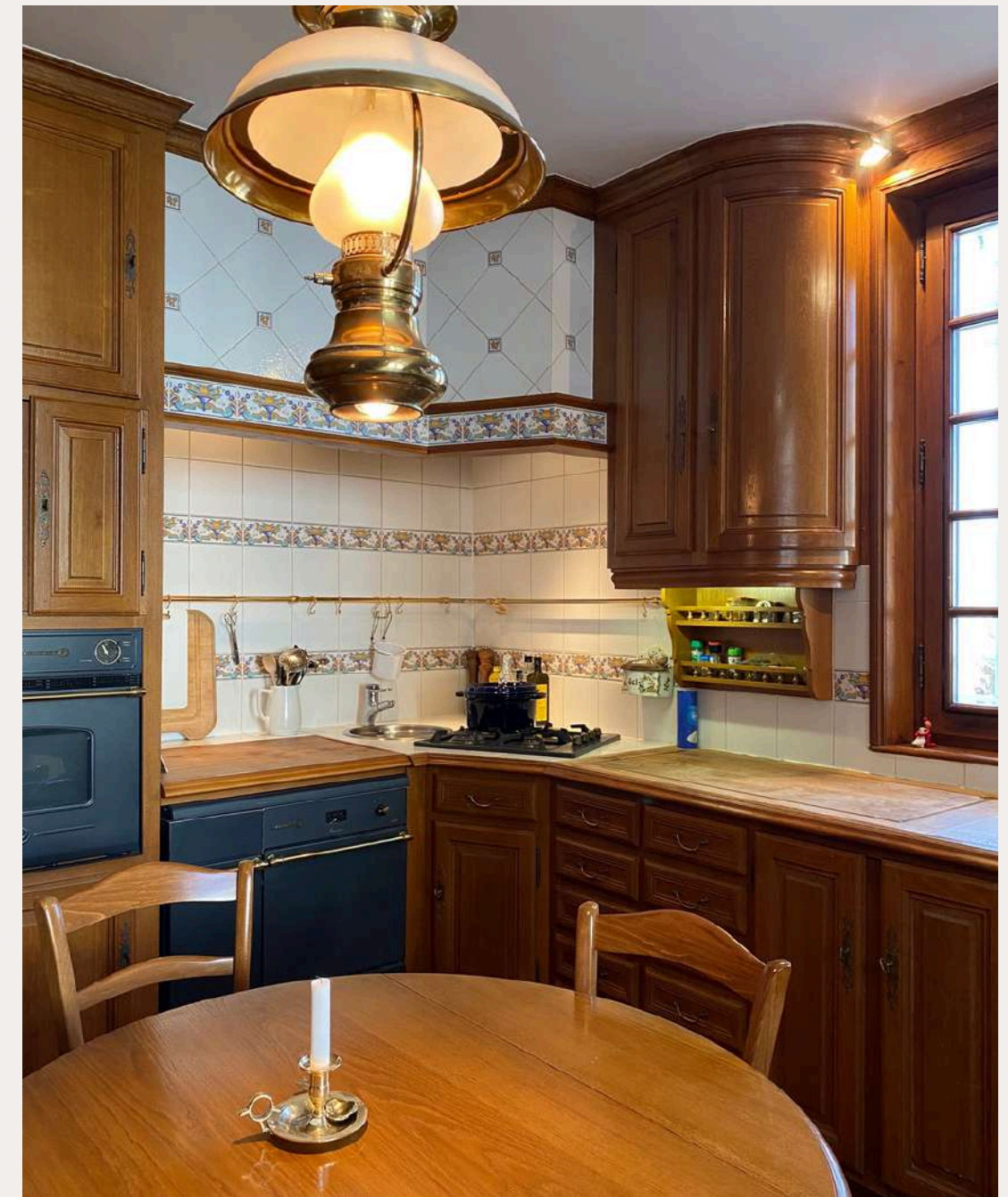
La cuisine :

La cuisine tout de bois vêtue respire la convivialité.

Les murs en faïence et le carrelage en tomettes lui confèrent une chaleur rustique.

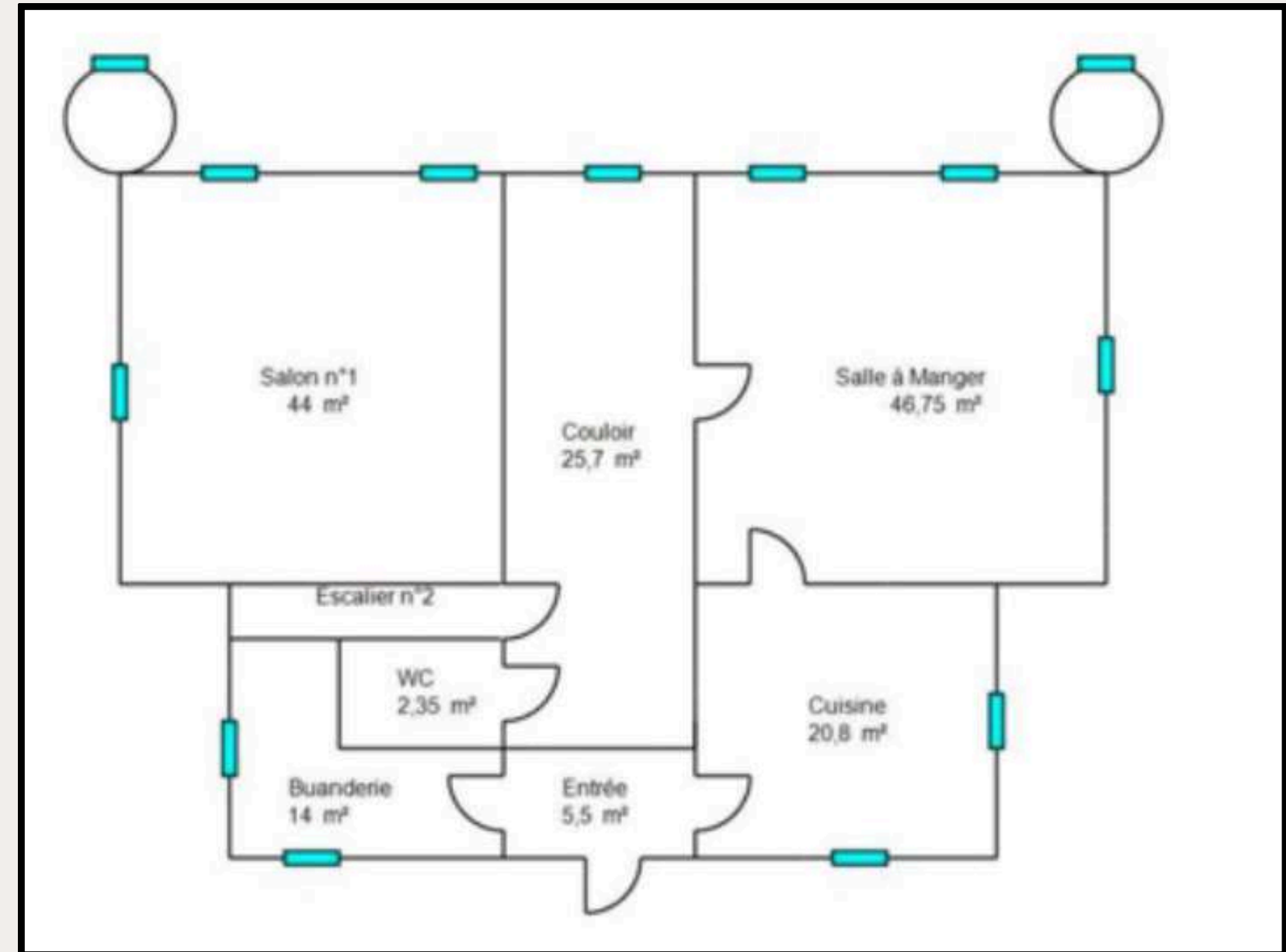
Les placards en bois disposent de toute la vaisselle et les ustensiles nécessaires.

La table centrale accueille des moments intimes et conviviaux autour d'un petit déjeuner, un café ou un apéritif en compagnie du cuisinier !

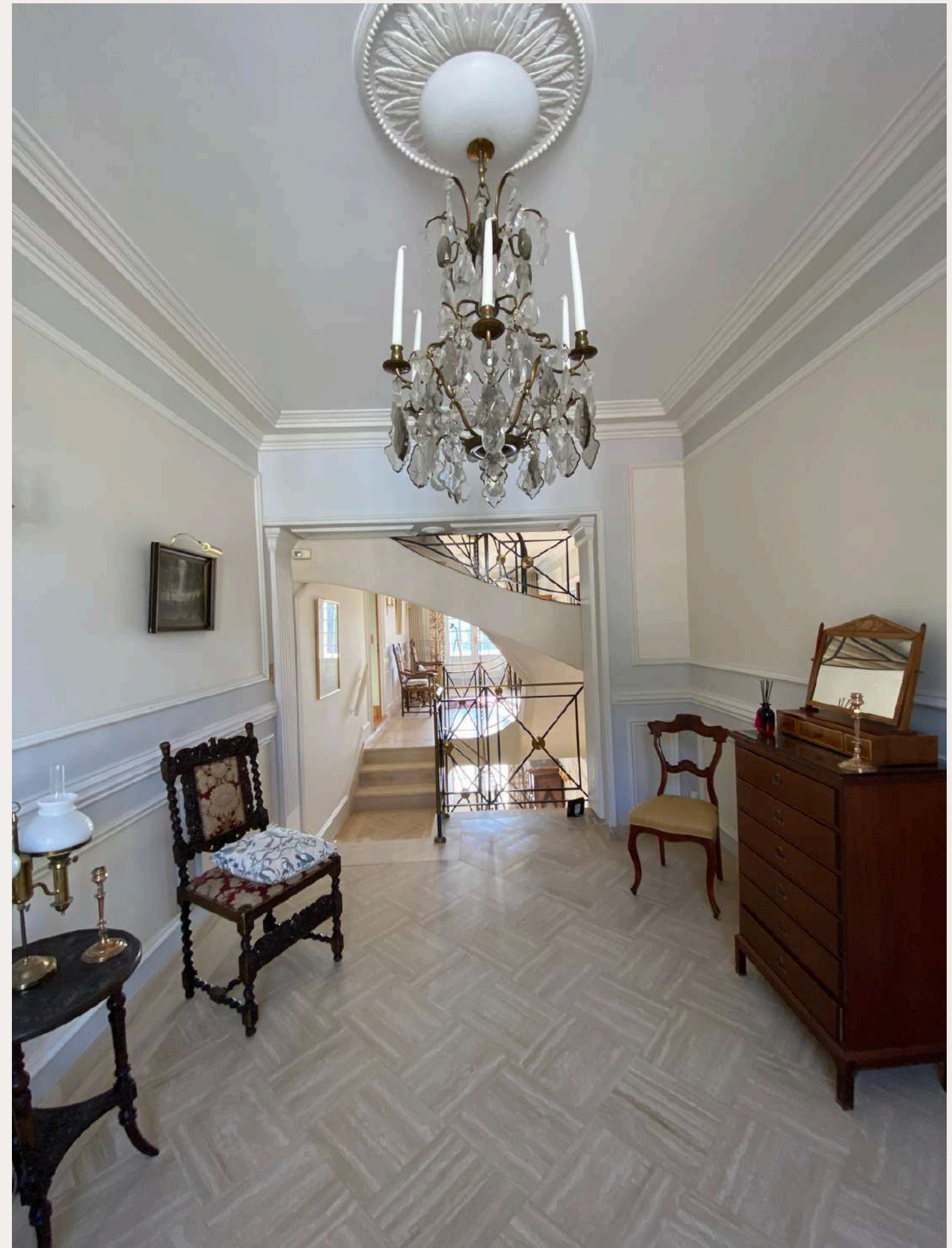


Le Rez-de-Chaussée :

- Entrée avec rangements
- Couloir desservant un vaste salon de 44 m² et une salle à manger de 46 m²
- Cuisine aménagée
- Arrière cuisine, buanderie



Le premier étage :



La Bibliothèque :



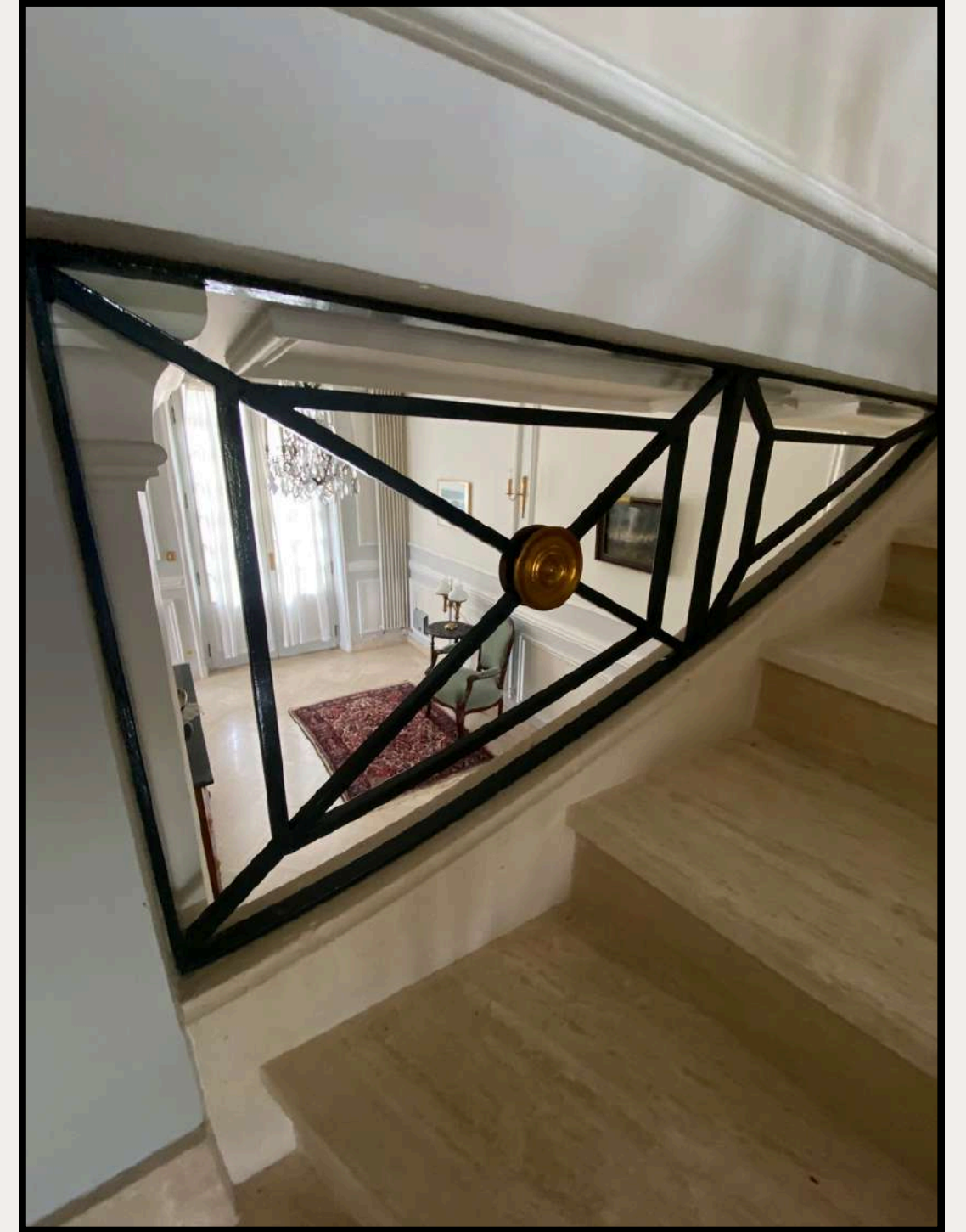
L'escalier en marbre mène à la bibliothèque avec son plafond et ses parquets habillés de bois

De nombreux ouvrages sont à votre disposition.

Ajoutant au charme du lieu, le bureau, près de la fenêtre, offre un espace intime pour écrire, lire ou simplement observer le parc sous la lumière de l'après-midi.

La cheminée ajoute une touche de confort aux soirées d'hiver.

Le premier étage :



Les Chambres :

À l'étage, les chambres dégagent une simplicité élégante. Les murs sont ornés de tableaux aux différentes représentations.

Chaque pièce est équipée d'une salle de bain ou d'une salle d'eau.

Les meubles en bois clair renforcent une impression de douceur et de sérénité.

Dans ce château à taille humaine, tout est pensé pour le bien-être et la tranquillité.

Un véritable refuge pour l'âme et l'esprit. 🏰✨



Le Premier Étage : La Chambre Master

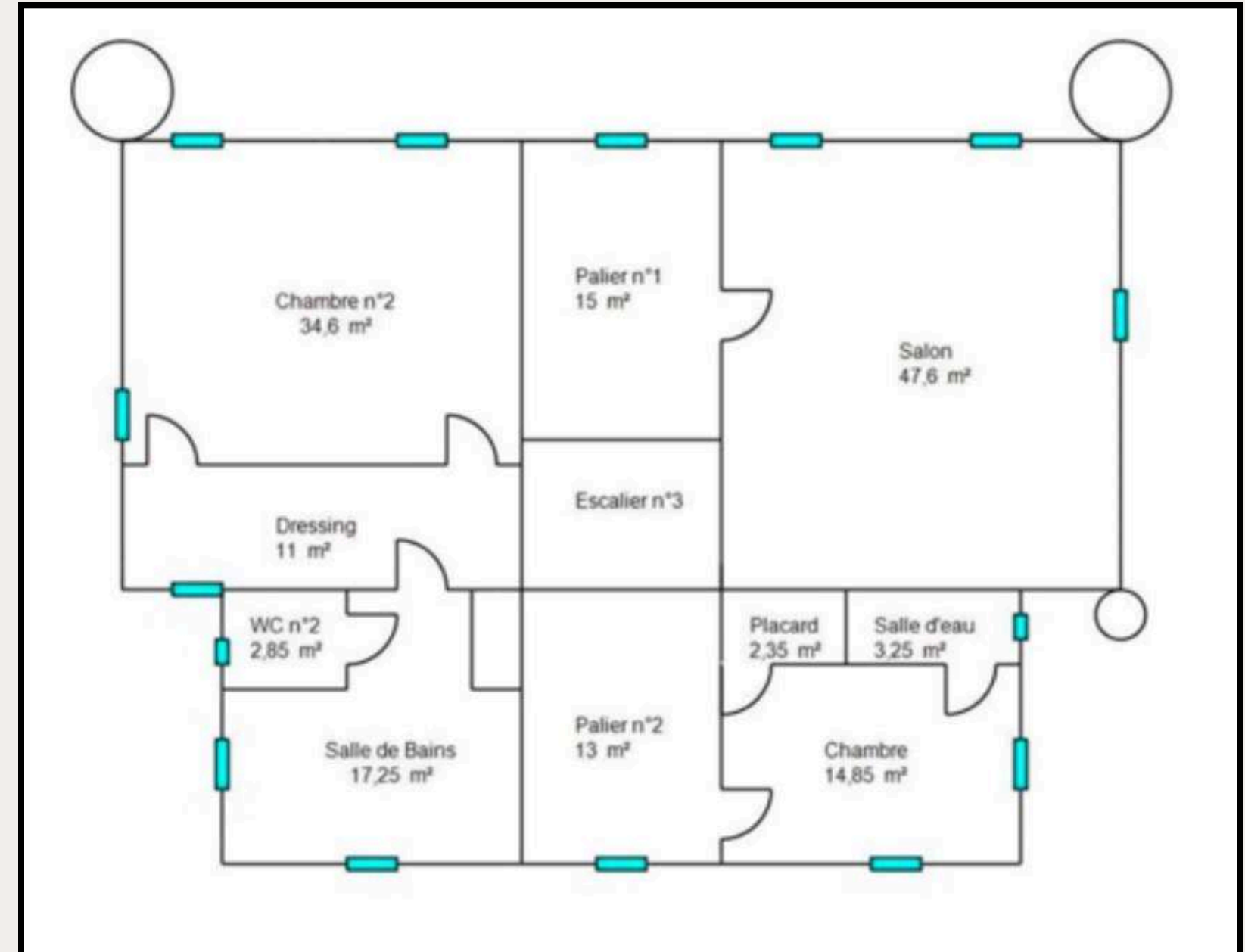


Le Premier Étage :

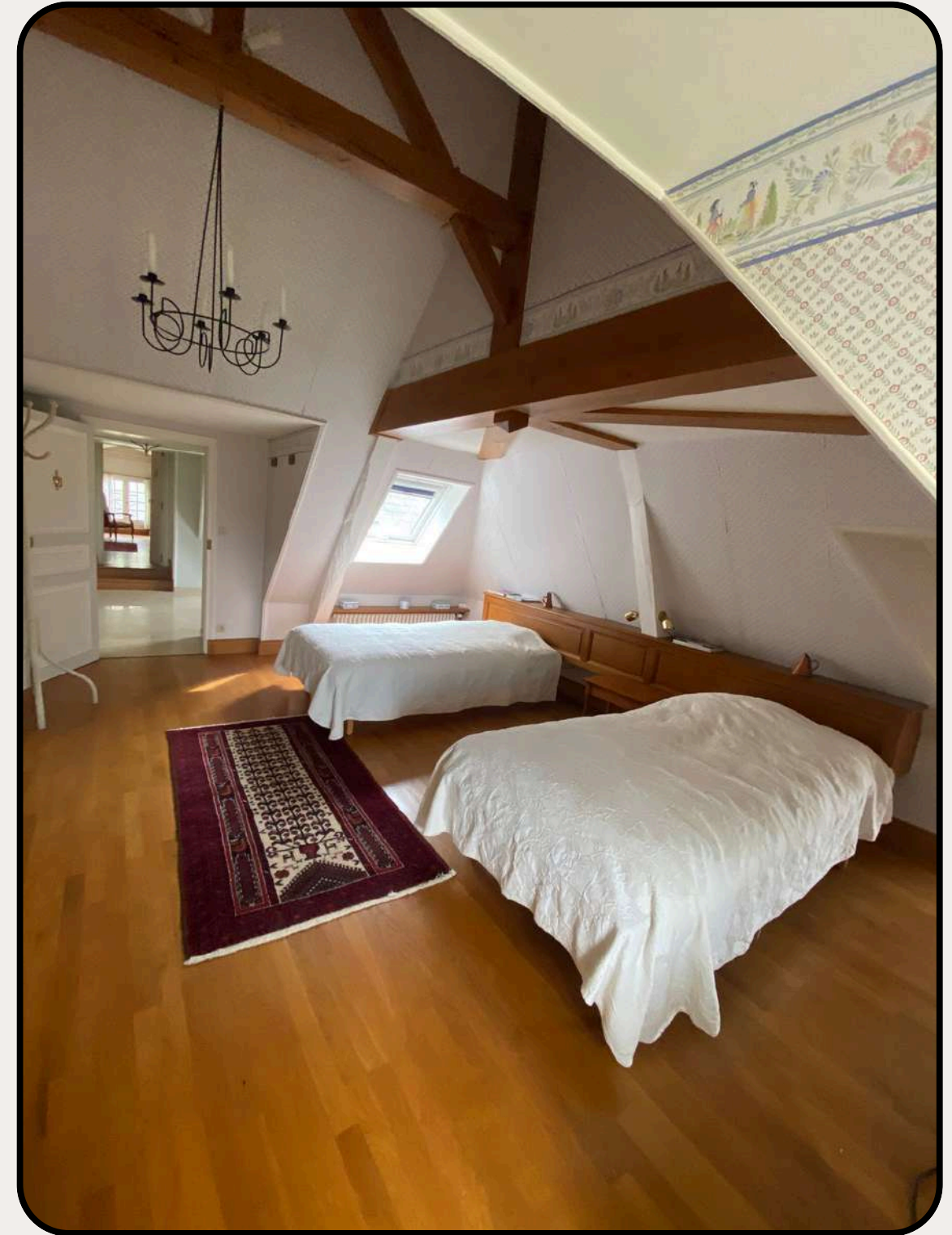


Le Premier Étage :

- La chambre master avec son dressing et sa salle de bain (douche, baignoire et wc séparés) - 2 couchages / 1 grand lit / vue sur le parc
- Une seconde chambre avec dressing, salle d'eau et wc) 2 couchages / 1 grand lit / vue sur le clocheton
- Une vaste et confortable bibliothèque avec bureau et cheminée / vue sur le parc

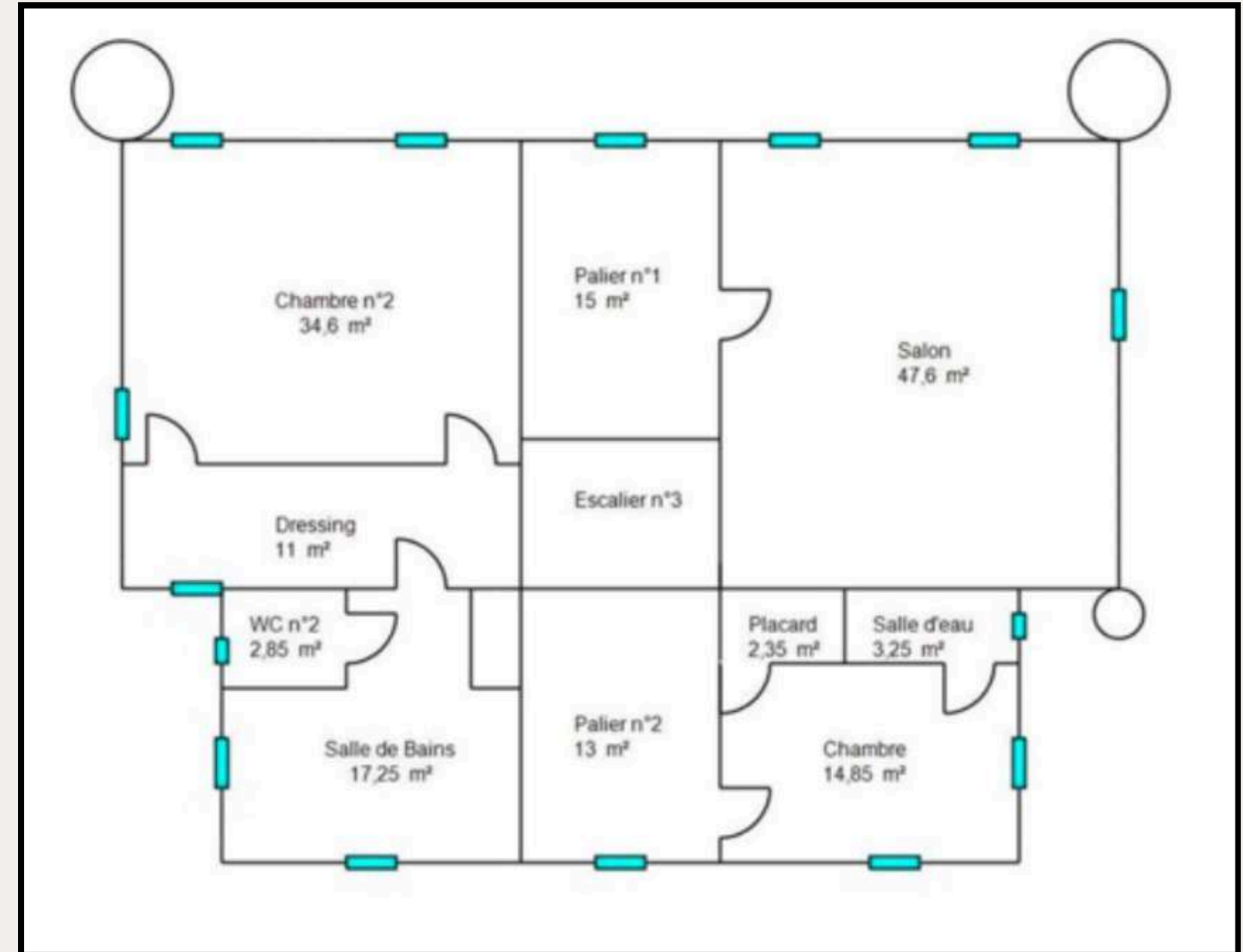


Le Deuxième Étage :



Le Deuxième Étage :

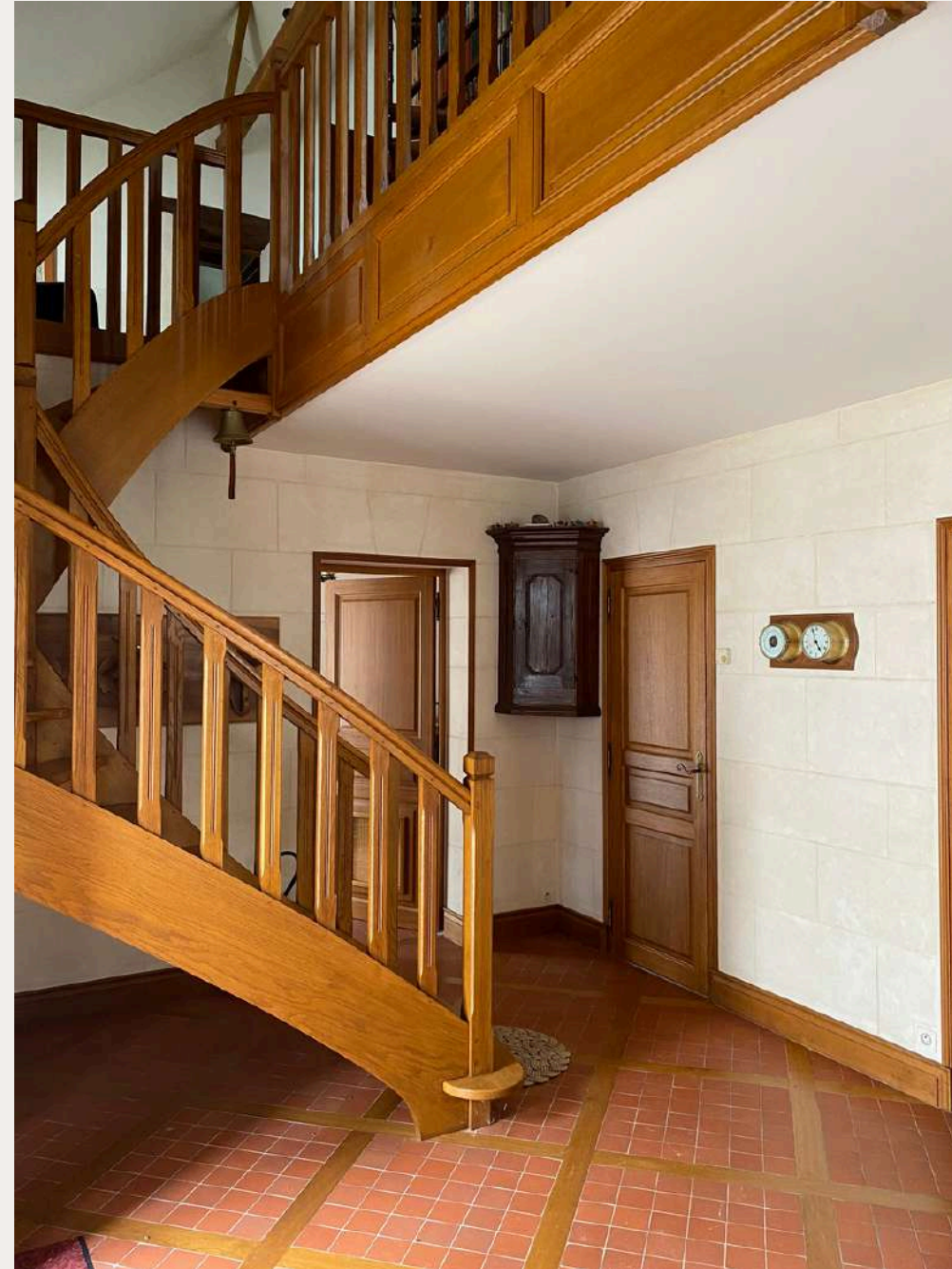
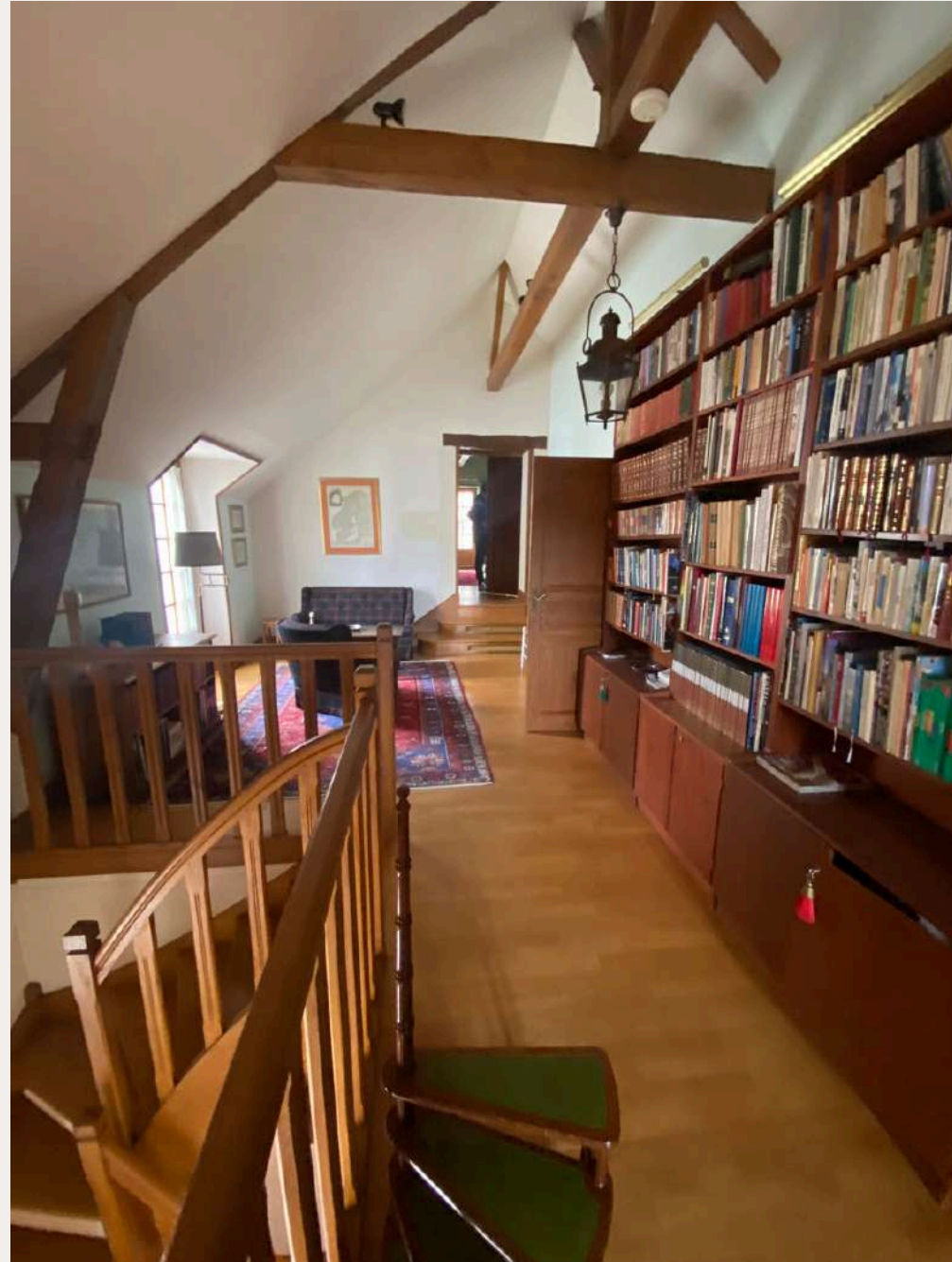
- Un palier avec bureau - vue sur le parc
- Une chambre avec salle d'eau et wc séparé - 2 couchages / 1 grand lit / vue sur le Logis et sur le parc
- Une chambre avec salle d'eau et wc séparé - 2 à 3 couchages. (possibilité un grand lit ou 2 à 3 lits 1 place) / vue sur les écuries et sur le parc



Le Logis :

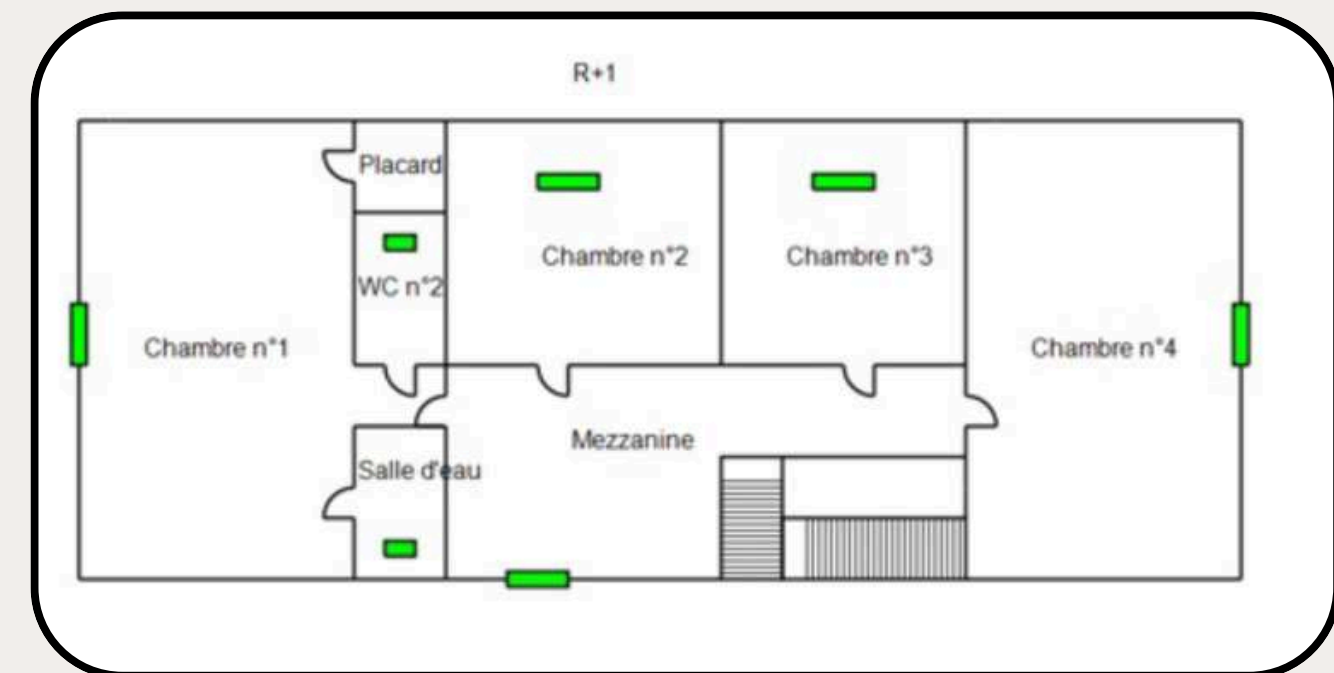
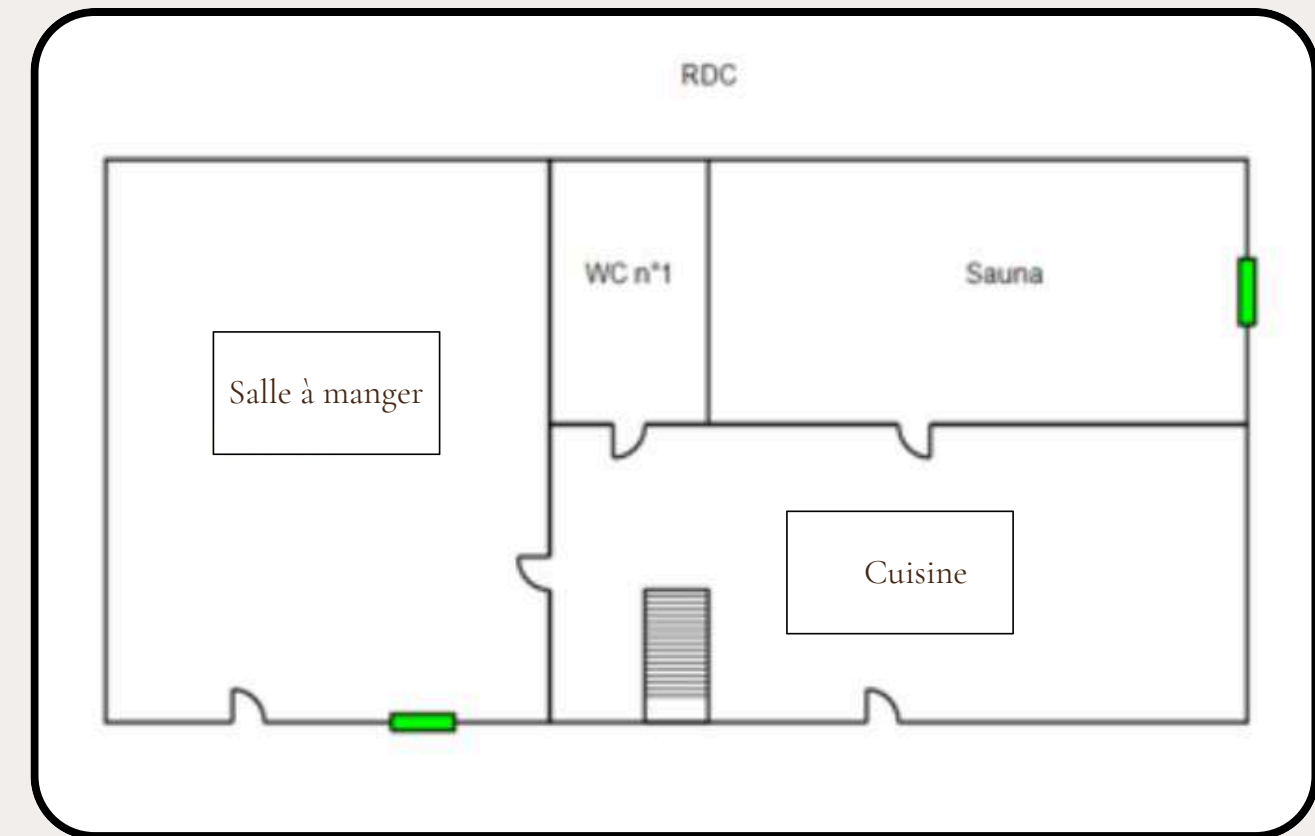


Le Logis :



Le Logis :

- Situé dans l'enceinte du château, cette charmante maison composée de 4 chambres est située à côté de la piscine et dispose d'un sauna.
- Le Logis est un foyer confortable d'environ 140 m2 habitables qui comporte au rez-de-chaussée, une petite cuisine équipée avec espace repas offrant une vue sur la piscine, une salle à manger, salle d'eau, sauna, wc séparé.
- Au premier étage, un salon mezzanine avec sa bibliothèque
- 1 grande chambre avec placard et salle d'eau - 2 couchages / 1 grand lit
- 1 seconde chambre avec lavabos - 2 couchages / 2 lits 1 personne (non réunissables)
- 1 troisième chambre avec lavabos - 2 couchages / 2 lits 1 personne (non réunissables)
- 1 quatrième chambre avec lavabos - 2 couchages / 2 lits 1 personne (non réunissables) / vue sur le parc et la piscine



Le Clocheton :

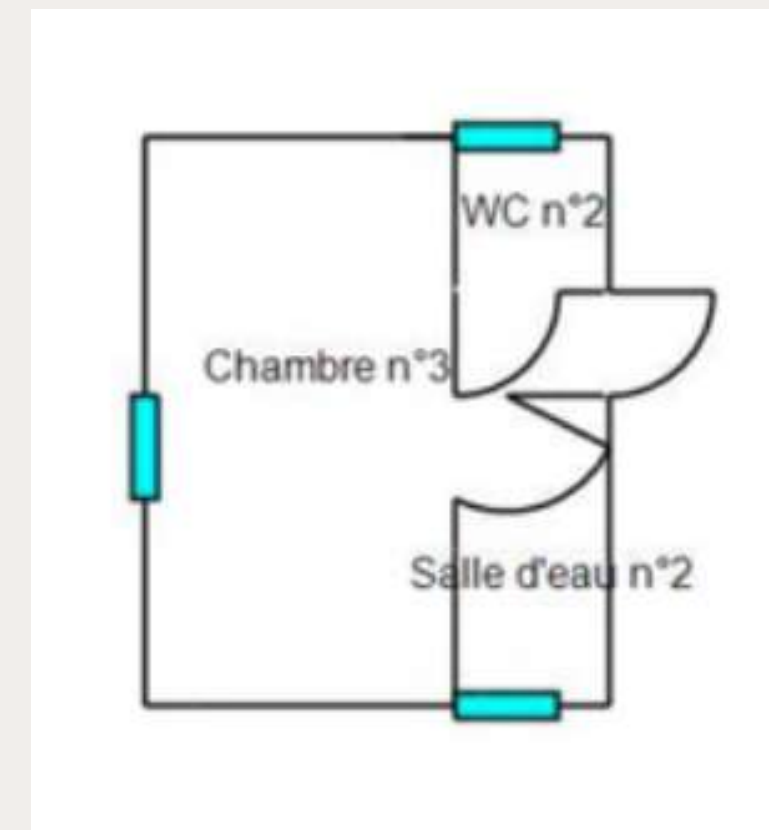
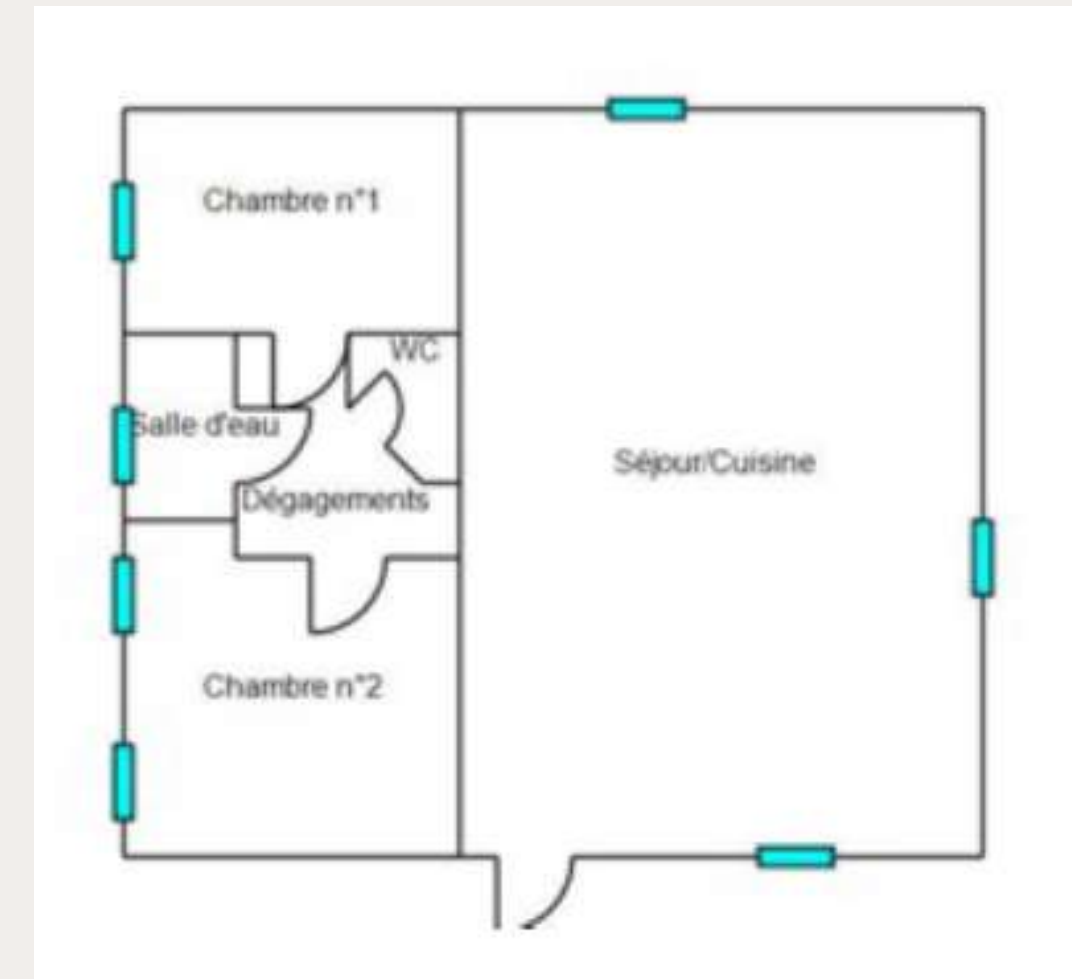


Le Clocheton :



Le Clocheton :

- Ce logement est un appartement de 73 m² habitables niché dans le Clocheton au charme rustique. Les poutres en bois apparentes ajoutent une touche chaleureuse.
- Le logement bénéficie d'une desserte par escalier extérieur prenant naissance depuis un patio.
- Au premier étage, un grand séjour cathédrale avec cuisine intégrée.
- 1 chambre avec placard - 2 couchages / 1 grand lit
- 1 chambre - 2 couchages / 2 lits 1 personne (non réunissables)
- 1 salle d'eau, WC séparé
- Dans les combles une chambre sous rampant avec salle d'eau et WC séparé. 2 couchages / 2 lits 1 personne (non réunissables)



Les extérieurs :

La Chevalerie offre une vue qui reste dans les mémoires

D'ici, le regard se perd dans un panorama ouvert sur la campagne : des pentes douces, des champs au loin, une lisière de bois où les feuillages changent de teintes au fil des saisons.

Le chant des oiseaux et le murmure du vent accompagnent chaque instant de quiétude. Il n'est pas étonnant qu'un poète du 18ème siècle y ai trouvé source d'inspiration.





La Piscine :

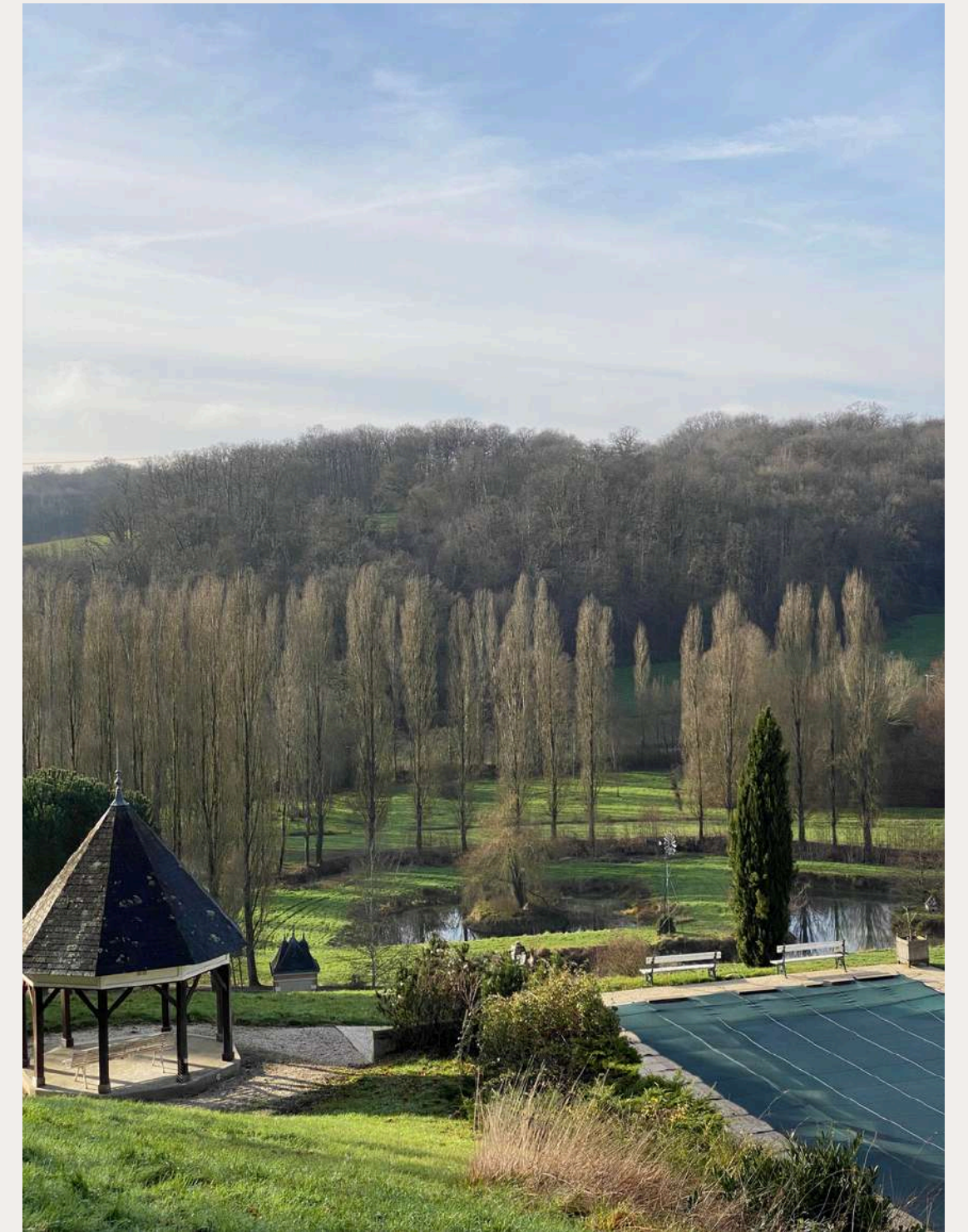
Une Piscine en Harmonie avec la Nature

Profitez de la piscine dès que le temps le permet, du 1er mai au 30 septembre.

Autour du bassin, la terrasse offre un espace abrité où l'on peut profiter du soleil après une baignade rafraîchissante.

Non loin, le petit kiosque ombragé est parfait pour admirer le coucher du soleil.

Il s'agit du lieu idéal pour se ressourcer, bercé par la douceur de la campagne environnante. ✨🌿🏡



Le Préau:

Ce lieu est idéal pour profiter des soirées d'été ou des fraîches soirées d'automne.

La grande cheminée en pierre est parfaite pour faire des flambées en créant une ambiance festive.

La grande table en bois invite à se rassembler pour partager les repas et y organiser vos barbecues.



Les Écuries :

Le domaine vous accueille également avec vos chevaux lors de vos étapes équestres et dispose d'une écurie de 12 boxes et de paddocks à proximité de circuits de randonnées et de la forêt de Bercé.

Il est également possible de réserver des leçons d'équitation et des promenades dans les centres équestres à proximité.

Pour les non cavaliers curieux de rencontrer des chevaux, vous pourrez rendre une simple petite visite à nos équidés généralement présents de mai à septembre.



À PROXIMITÉ ...

La Commune de Montval-sur-Loir vous permet de trouver à 5 min en voiture tout ce dont vous aurez besoin pour votre séjour (courses, boulangerie, service médicaux, restaurants ...)

RAMAUGE ERIC (Traiteur)

Réceptions, évènements, buffets, repas

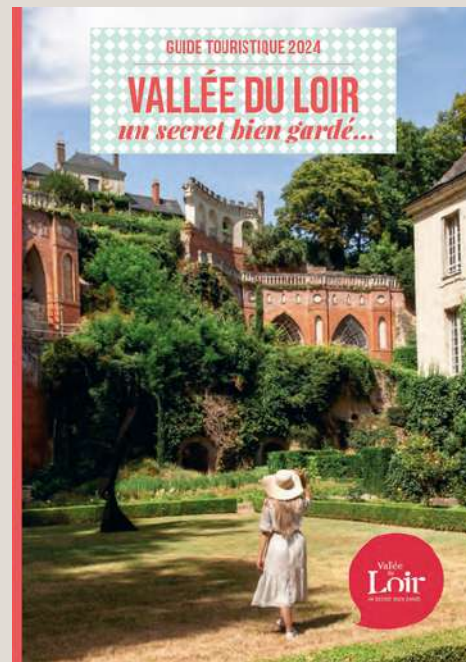
Livraison à domicile. Plats à emporter.

Présent sur les marchés le samedi à Montval/Loir et le mardi Ecommoy.

Moulin d'Ourne, 72500 FLEE

Tél. 02.43.44.99.57

Découvrez toutes les informations et téléchargez brochures, guides, plans dont vous avez besoin pour organiser votre séjour en Vallée du Loir sur <https://www.vallee-du-loir.com/preparer-votre-sejour-2/nos-brochures/>



Le Lac des Varennes :

Sur un site de 70 hectares, dont 50 hectares d'eau vous trouverez :

Une plage de sable fin, baignade avec toboggan aquatique, aire de pique-nique ombragée, promenade autour du lac.

Jeux pour enfants dont une double tyrolienne, un trampoline et un manège, rocher d'escalade, pêche, Mini-golf, pédalos, barques, trottinettes des mers, centre nautique, canoës, paddle, tennis, équitation (baptême en poney du lundi au vendredi du 8 juillet au 17 août), tir à l'arc, ensemble de fitness, labyrinthe de maïs accessible à partir de la mi-juillet.

Restauration sur place en saison estivale.

Location de vélos au camping.

Départ envol de montgolfières et dirigeable (Air Touraine).

Équitation :

COWBOY LEGENDE RANCH (randonnée, initiation et stage d'équitation western)

<https://www.cowboylegendranch.com/>

Le Cottage, 72500 Beaumont-Pied-de-Bœuf

Mihai (Ranch Boss) : 06 60 42 35 94

Étrier Castélorien (rando, loisir, chevaux et poneys)

06 18 58 64 88

Montval-Sur-Loir

david.chassaly@gmail.com

PRÉPAREZ VOTRE SÉJOUR :

<https://www.vallee-du-loir.com>

<https://www.vallee-du-loir.com/app/uploads/valleeduloir/2024/04/Guide-touristique-2024.pdf>

<https://www.vallee-de-la-sarthe.com>

<https://www.mairie-marcon.fr/index.php/espace-de-loisirs>

<https://www.vallee-du-loir.com/app/uploads/valleeduloir/2019/04/le-parcours-historique-de-la-chartre-2.pdf>

<https://fleeinfo.fr>





CONTACT :



06 81 81 65 33



domainelachevalerie@icloud.com

Lieu-dit La Chevalerie - 72500 FLÉE.