

Corrigé des énigmes

Enigme n°1: Le Château de Baugé. Il a été édifié au 15ème siècle par le Roi René, Duc d'Anjou, pour en faire son pavillon de chasse.

Enigme n°2: Le tribunal. Construit de 1862 à 1866, le Palais de justice remplace l'ancien Palais Royal du 15ème siècle devenu trop vétuste.

Enigme n°3: Le sanglier — le petit du sanglier et de la laie (la femelle du sanglier) s'appelle le marcassin.

L'origine du nom de Baugé: la bauge est le repère du sanglier.

Enigme n°4: La pierre de grès

Parcours de santé: 9 levers

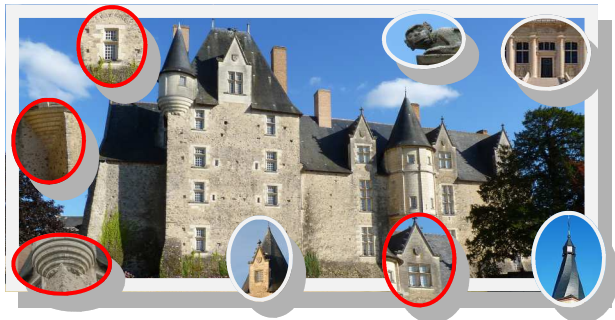
Enigme n°5: La truite

Enigme n°6: La boule de fort (boule 2 fort). C'est un jeu traditionnel en Anjou. L'origine de ce sport est incertaine. La version la plus répandue parle des mariners de la Loire qui auraient pris l'habitude de jouer au fond de leurs embarcations.

Enigme n°7: La prison. Elle a été construite à l'arrière du tribunal, elle a commencé à fonctionner en 1864. L'intérieur du bâtiment fut détruit en 1980.

La faune: Ce que tu as vu est un hôtel à insectes. C'est un abri construit pour attirer les insectes, alliés précieux du jardinier. On les appelle « insectes auxiliaires », car ils luttent contre les parasites des plantes et favorisent la biodiversité, c'est-à-dire qu'ils contribuent à la présence d'un grand nombre d'espèces végétales et animales. L'araignée est une arachnide, le ver de terre est une annélide, la coccinelle est un insecte et la grenouille est un amphibien.

Bonnes réponses en rouge



Office de Tourisme du Baugeois

Place de l'Europe BP30056 Baugé - 49150 BAUGÉ en ANJOU

Tél : 02.41.89.18.07

tourisme.bauge@wanadoo.fr

www.tourisme-bauge.com

Heures d'ouverture de l'office de tourisme :

du 15/06 au 15/09 : tous les jours de 10h-12h30 et 13h30-18h30
vendredi fermeture à 18h00

du 16/09 au 31/10 et du 1er/05 au 14/06 :

du lundi au samedi de 10h-12h30 et de 13h30-18h00
vendredi 17h30

du 1er/11 au 30/04 : du lundi au samedi 11h30-12h30 et 13h30-18h00, vendredi fermeture à 17h30



Offices de
Tourisme
de France



Laissez vos photos sur
notre instagram

Crédits images: Yoann Olivier, Océane Renaudin -Couteau, Office de Tourisme du Baugeois, Pixabay
Photo gratuite

Les énigmes du professeur Marc Ô'SOL du professeur Marc Ô'SOL



Pour les GRANDS de 7 à 10 ans

Parcours de 3,5 km
Durée: environ 2 heures

Ce jeu est sous la responsabilité et la
surveillance des parents

www.tourisme-bauge.com

Bonjour,
 Je suis le professeur **Marc Ô 'sol** et je t'accompagne pendant ton parcours. Je vais te poser plusieurs énigmes, à toi de les résoudre.
 Aide-toi de ta carte qui se trouve pages 5 et 6 de ton livret, elle te sera précieuse pour te guider.
 Le long du parcours tu pourras aussi découvrir des «caches». Pour cela aide-toi des indices photos et/ou des coordonnées GPS pour les trouver. **Chaque photo a été prise de l'endroit où se trouve la cache.**
 A la fin du parcours, pense à venir chercher ta surprise à l'Office de Tourisme.

A toi de jouer !

Retrouve les solutions aux énigmes à la fin de ton livret.
 Rends-toi maintenant sur la **place de l'Europe**, où était située autrefois la forteresse du guerrier Foulque III Nerra. Réponds à ces énigmes et tu découvriras les monuments présents sur cette place.

ÉNIGME n°1 :

- J'ai été construit de 1454 à 1465.
- Le Roi René y organisait de grandes fêtes.
- Il aimait venir s'y reposer, peindre, écrire et chasser à courre*.
- Tu viens de sortir de mes murs.

Je suis ?

Ta réponse

* Qu'est-ce que la chasse à courre ?

C'est une chasse pratiquée à cheval avec des chiens et sans armes à feu.

ÉNIGME n°2 :

Je suis un « Palais »,
 J'ai pour symbole la balance,
 Je juge ceux qui n'ont pas respecté la loi,
 Je suis?

L'Hôtel de ville



Le Tribunal



Alors quel est ton choix....



Dirige-toi vers le monument que tu viens de découvrir, et rentre à l'intérieur. Regarde en face de toi, au-dessus de la grande porte (la salle d'audience). Tu y verras le blason de la ville de Baugé. Si le tribunal est fermé tu peux le voir dans hall de l'Hôtel de ville.



CACHE N°1

« Aux marches du palais... »

Rendez-vous aux coordonnées suivantes :

N 47° 32' 27.9126" - 0° 6' 4.7592"

(sur Google Maps :

47.32279126 -0.647592)



ÉNIGME n°3: Mais d'où vient le nom de Baugé?

Regarde bien le blason de la ville, quel est cet animal ?

Un cochon



Un sanglier



Un rhinocéros



Indice:

Cet animal a de grandes défenses et est très présent dans les campagnes et les forêts de la région.



Le petit de cet animal s'appelle le marcassin: Vrai ou Faux



Dirige-toi à présent vers l'Hôtel de ville et prends la petite rue sur ta gauche appelée « **La Rue du Pont des fées** », autrefois « La rue de l'Enfer ».

Cette rue était très pentue, il y avait une belle côte. Les carrioles et les chevaux avaient à l'époque beaucoup de mal à monter et descendre cette pente. Cette rue était pourtant le chemin principal pour sortir de la ville de Baugé.



ÉNIGME n°4: Dans la rue du Pont des Fées

Observe bien puis réponds à cette question. Quel type de matériaux est principalement utilisé pour construire les murs et les habitations ?

Les briques



La pierre de grès



Le bois



Dans le centre-ville, les maisons sont construites avec le tuffeau, une pierre plus blanche et plus tendre.

*Tu arrives maintenant au Skate parc. Tu peux y revenir plus tard pour t'y amuser. Nous, on continue la balade ! Entre sur ta gauche dans le camping direction le plan d'eau... va tout droit jusqu'au parcours de santé .
Allez Hop ! un peu d'exercice!*

Station abdominaux



Exemple d'exercice



A la station « abdominaux » fais trois levers, trois fois de suite, en prenant ton temps.

Combien de levers as-tu fait ? Entoure la bonne réponse

6 levers



9 levers



12 levers



Le savais-tu ?



Tu vas maintenant longer le **Couasnon**. Cette rivière, longue de **39,6km**, est restée relativement naturelle. Il est donc important de ne pas la polluer, en y jetant ses déchets par exemple. Elle prend sa source au lieu dit « **Les Auversettes** » et se jette dans l'**Authion**.

La **végétation** rencontrée est caractéristique des cours d'eau, et il est possible d'y observer de nombreuses espèces **végétales** et **animales**.

Le Couasnon offre de l'ombre et des cachettes pour la faune* aquatique.



* La **faune** est l'ensemble des espèces animales vivant dans un lieu précis.



CACHE N°2



« Les petits poissons dans l'eau... »

Rendez-vous aux coordonnées suivantes :

N 47° 32' 32.0454" - 0° 5' 20.6514"

(sur Google Maps :

47.32320454 -0.5206514)



ÉNIGME n° 5 :

Quel poisson peut-on pêcher dans le plan d'eau?

Recherche des indices, puis entoure ta réponse. Si tu rencontres un pêcheur tu peux lui demander, mais approche toi doucement sans crier pour ne pas effrayer les poissons.



Le brochet



La truite



L'anguille



La carpe

Indices:

Je peux être fario, dorée ou arc-en-ciel !

La Flore

L'Acacia

Son vrai nom est le Robinier Faux Acacia et son miel est très réputé.



Le Châtaigner

A une croissance rapide, une grande longévité et ses fruits sont comestibles.



Le Tilleul

Peut atteindre 35m de haut. Ses fleurs sont utilisées pour faire de la tisane.



La Fougère

Aime l'humidité et est une plante préhistorique.



Le Lierre

C'est une liane grimpante très résistante et dépolluante.



Le Plantain

Plante très commune qui a de nombreuses propriétés médicinales.



A ton tour maintenant !

Retrouve les feuilles correspondantes pendant ton parcours et tu pourras réaliser ton herbier.



Retour vers le centre ville de Baugé.... :

En sortant du camping, dirige-toi sur **ta droite** et emprunte la **rue Boileau**. Arrivé à l'intersection en haut de la rue, tourne sur ta gauche. 20m plus loin, tu tourneras sur ta droite dans la **rue du Temple**, puis tout de suite à gauche **rue du Prêche**. Tu te trouves à présent au niveau de l'ancienne butte qui se prolongeait sur la place du château et sur laquelle il y avait la forteresse édiflée par Foulques 3 Nerra, surnommé aussi le Faucon Noir.



ÉNIGME n° 6 : Charade



Ma première est ronde :
 Mon deuxième vient après le chiffre 1 :
 Mon troisième est très musclé :
 Mon tout est un jeu traditionnel angevin, et les chaussons font partie des accessoires du joueur.

Descends les marches sur ta droite et continue tout droit...
 tu longes une imposante enceinte. Te voilà dans la **ruelle de l'Orgerie**, plongé deux cents ans en arrière !

ÉNIGME n° 7 : Quelle était ma fonction?



J'ai été construite en même temps que le tribunal.
 J'accueillais les personnes jugées coupables au tribunal.
 Mes cellules étaient petites et humides.



Je suis la.....

J'ai été construite en même temps que le tribunal en 1862 et j'ai fermé mes portes en 1951. En effet, en 1951, tous les prisonniers se sont évadés (près de 100 prisonniers), ce fut une vraie cavalcade dans les rues de la ville et dans la campagne. Mais les gendarmes les ont tous rattrapés (si ! si!).

Continues tout droit direction **rue Anne de Melun**, puis longe cette rue. Tourne sur ta droite au niveau du panneau explicatif, sur le petit chemin qui longe le ruisseau. Continue tout droit jusqu'à la grille en fer et tourne sur ta droite.



La Faune



Vois-tu cette drôle de construction?
Sais-tu ce que c'est?

.....

Indices: Il accueille les habitants du jardin, qui ont des ailes, des pattes et des antennes. Il est également appelé « refuge » ou « cabane ».

*La **faune** est l'ensemble des espèces animales vivant dans un lieu précis.

Connais-tu bien les habitants de cette étrange construction?
Relies les phrases aux images et tu le découvriras

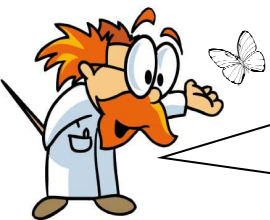
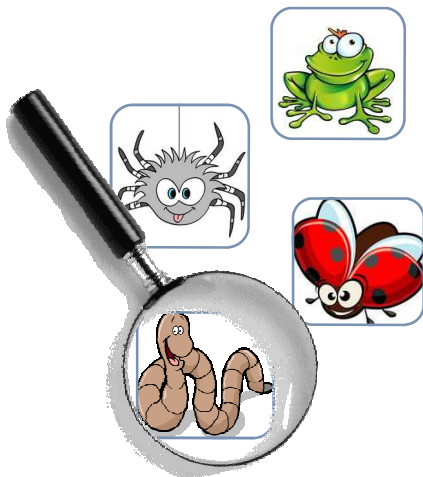
Je suis une **arachnide**
(j'ai 8 pattes, sans ailes ni antennes)



Je suis un **insecte**
(j'ai 6 pattes, 4 ailes et 2 antennes)

Je suis une **annélide**
(ma peau est recouverte de petites soies,
je vis dans la terre)

Je suis un **amphibien**
(je débute ma vie sous forme larvaire,
et je me métamorphose, je vis entre eau et



Retourne-toi et rends-toi maintenant au **Jardin des simples**, dans la cour du grand bâtiment devant toi.
Mais auparavant, tu peux avancer un peu pour voir les biquettes !



CACHE N°3



«Je te tiens, tu me tiens, par la barbichette...»
Rendez-vous aux coordonnées suivantes :



N 47° 32' 34.116" - 0° 5' 53.3826"

(sur Google Maps :

47.32343116 -0.553826)



Retourne maintenant **rue Anne de Melun**, prends sur ta gauche et continue tout droit jusqu'au passage piéton, où tu traverseras.
Continue tout droit jusqu'aux jardins du château. Longe le ruisseau l'Altrée et tu pourras admirer le château du Bon Roi René.



CACHE N°4



«J'ai descendu dans mon jardin...»

Rendez-vous aux coordonnées suivantes :



N 47° 32' 30.4008" - 0° 6' 7.5384"

(sur Google Maps :

47.32304008 -0.675384)



Te voici devant la plus belle bâtisse du 15ème siècle de Baugé, tu arrives à la fin de ton parcours....

Mais tu es très observateur - observatrice !

Regarde la façade devant toi, retrouve et entoure les 4 détails présents sur cette façade. Attention, il y a des intrus!



Parcours du Professeur Marc Ô'SOL

