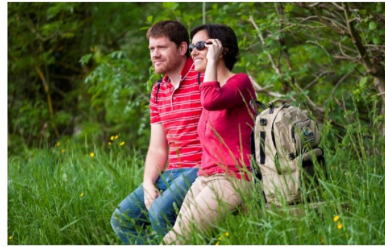


## BALADE NATURE en Vallée du Loir



© OT Vallée du Loir / S. Lere / G. Durand / J.P. Barthez



Que vous soyez amateurs ou confirmés, parcourez la Vallée du Loir, Pays d'Art et d'Histoire et terre de randonnée par excellence !

Découvrez toute l'offre de randonnée et vos idées de séjour en Vallée du Loir : [www.vallee-du-loir.com](http://www.vallee-du-loir.com)

Office de tourisme de la Vallée du Loir.  
Tél : 02.43.38.16.60



Rejoignez-nous sur la page **Tourisme en Vallée du Loir**



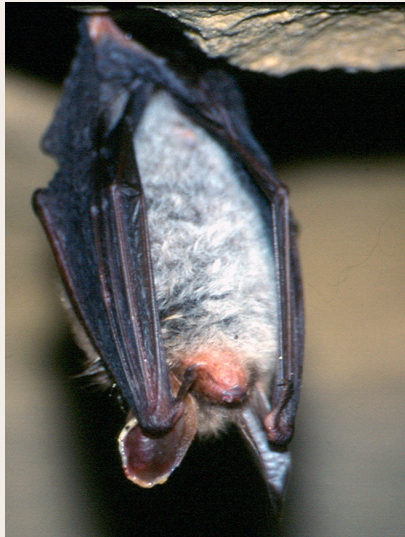
Partagez vos meilleurs moments et vos photos sur Twitter et Instagram **#valleeduloir**

Cette action est co-financée par le Conseil Régional des Pays de la Loire



### FAUNE ET FLORE SAINT-GERMAIN-DU-VAL

Cavités, grottes, réseaux souterrains creusés dans la roche calcaire, bocage diversifié qui longe le Loir font de la Vallée du Loir et plus globalement du Sud de la Sarthe un site très riche en colonies de chauve-souris. On a pour habitude d'imaginer les chauves-souris dans les habitations (dans les greniers, les caves, ...) ou dans les gîtes souterrains (mines et grottes). Ces mammifères volants, sous nos latitudes, se nourrissent presque exclusivement d'insectes. Ils ont besoin de deux types principaux de gîtes : un pour l'hiver où mâles et femelles se regroupent afin d'hiberner ; comme les coteaux, et un pour l'été : les forêts comme celle de la Garenne des Sars qui servent de gîte et de couvert.



© CPPIE - VSL



PR®

## La Garenne des Sars Saint-Germain-du-Val

3 H 15  
12,5 km

Cette balade vous permettra de longer une très belle forêt, anciennement territoire de chasse des seigneurs de La Flèche.

#### SITUATION

Saint-Germain-du-Val sur la commune de La Flèche - Sarthe. À 5 min du centre de La Flèche.

#### PARKING

Parking place de l'église.  
N 47.71537 °, W 0.06179 °

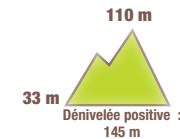


#### À DÉCOUVRIR EN CHEMIN

- L'église de Saint-Germain-du-Val
- Le lavoir
- Les belles demeures
- Le parcours de biodiversité



© Alice Thavez



#### Code de balisage PR®

FF Randonnée

- Bonne direction
- ↔ Changement de direction
- ✗ Mauvaise direction

© marques déposées

#### BALISAGE

Vert.



- Office de Tourisme de la Vallée du Loir : 20 Boulevard Montréal, 72200 La Flèche, 02 43 38 16 60, [info@vallee-du-loir.com](mailto:info@vallee-du-loir.com), <https://www.vallee-du-loir.com/>.



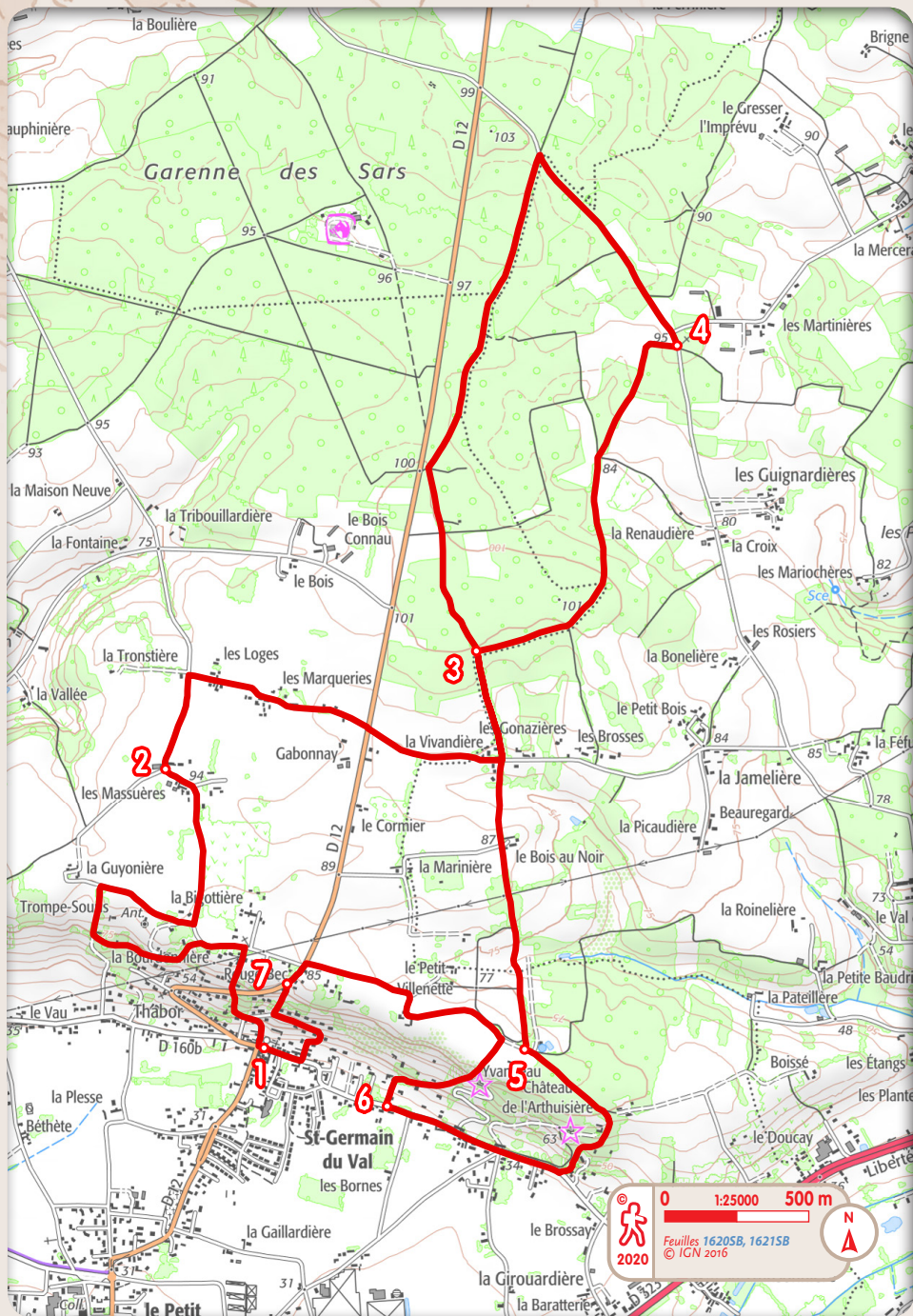
#### Comité

- Comité départemental de la randonnée pédestre de la Sarthe : 29 boulevard Saint-Michel, 72000 Le Mans, 02 52 19 21 35, [sarthe@ffrandonnee.fr](mailto:sarthe@ffrandonnee.fr), [www.sarthe.ffrandonnee.fr](http://www.sarthe.ffrandonnee.fr) ou Facebook : FF Randonnée Sarthe.



Tout au long du parcours, retrouvez les bornes biodiversités pour découvrir la nature qui vous entoure.

# PR<sup>®</sup> La Garenne des Sars



**1** Du point de départ, remonter l'église par la rue de la Source. Passer le lavoir, traverser la rue aux Bœufs et prendre la sente montante. Traverser la D 12 ou rue de la Garenne aux Cerfs. Traverser et suivre la sente montante vers la rue des Clos [👁️ > secteur appelé les 36 marches]. Laisser à droite la variante n°1.

Prendre la rue par la gauche et après 150 m, descendre sur la gauche par le chemin de Trompe-Souris. [👁️ > Sur la droite, d'anciens caveaux susceptibles d'abriter des chauves-souris]. Après 450 m, monter par la droite le chemin qui débouche sur une route. Partir par la droite. Passer les antennes et, une fois arrivé sur la route ou rue des Clos, s'engager par la gauche.

**2** Aux Massuères, virer à droite la variante n°2 et suivre la route. Au premier croisement prendre à droite la route des Marqueries. Continuer pour passer les Loges, les Marqueries. Traverser la D 12 et continuer tout droit. Arriver à la Vivandière (fin de la variante n°2), un chemin coupe la route, partir par la gauche (ne pas aller aux Brosses). Ce chemin reliait Clermont-Créans à La Flèche.

**3** Dans les bois, au croisement, partir à gauche (variante n°3). Continuer tout droit sur le sentier principal qui reste plus ou moins parallèle à la D 12 sur 1800 m. À la route (Bousse/ Clermont-Créans), partir par la droite pendant 800 m. Une route part à gauche, ne pas la prendre.

**4** S'engager dans le chemin sur la droite en limite de bois et de culture. Continuer toujours tout droit sur 1500 m. Arrivé à un carrefour en Y, vous retrouverez le chemin emprunté auparavant. Le prendre par la gauche.

**3** Prendre à gauche, puis cette fois, couper la route et aller tout droit sur 1100 m. Longe le site de captage d'eau potable de la ville de La Flèche (lieu-dit Villenette).

**5** Au bout du chemin, prendre à gauche, descendre le chemin qui vous ramènera rue de l'Arthuisière. Traverser le passage protégé et partir par la droite sur le bas-côté assez large pour assurer la sécurité des randonneurs. Continuer sur 650 m.

**6** Par la droite, partir vers les vignes d'Yvandeau, bien marquées par un panneau spécifique [👁️ > Belles demeures et secteur des vignes de Saint-Germain]. Gravier la sente montante jusqu'à la rue des Grapilleurs. Partir à gauche, le chemin pierré devient enrobé pour débouche à nouveau sur la D 12, empruntée à gauche pendant 120 m.

**7** Descendre à gauche dans une sente, plus ou moins bien marquée au départ, continuer sur la rue aux Bœufs. Déboucher sur la rue des Coteaux empruntée par la gauche. Route en descente sinueuse qui débouche sur la rue de l'Arthuisière. Partir par la droite ([👁️ > sur la gauche, le local de la Violette, jeux de boule de fort]). Retourner ensuite au parking de départ.

[👁️ > D'autres circuits vous attendent dans Saint-Germain-du-Val, n'hésitez pas à les découvrir !]