

BAUGÉ

Hôtel-Dieu et son apothicaire

L'Hôtel-Dieu constitue encore aujourd'hui un ensemble architectural cohérent et témoin de la double vocation du lieu : soins des âmes et soins du corps.

Entrez dans l'apothicaire 17^e s., classée MH et considérée comme l'une des plus complètes et anciennes d'Europe (visite guidée uniquement).

Traversez ensuite la salle des malades, la chapelle et les bâtiments conventuels accueillants autrefois les religieuses.

Sam. et dim. | départs toutes les 30 min. : 10h-12h et 13h30-18h

Tarif réduit 6€ adulte, gratuit - de 18 ans

Rens. 02 41 84 00 74



Apothicaire de l'Hôtel-Dieu, Baugé

Animations à l'Hôtel-Dieu | gratuit

Visite au jardin des simples «les étonnantes plantes de soins» sam. et dim. 11h (20 min)

Exposition des artistes de l'Hôtel-Dieu dans la salle voûtée, cour de l'Hôtel-Dieu sam. et dim. 14h-18h

Atelier des couturières, cour de l'Hôtel-Dieu sam. 14h-18h, dim. 10h-12h30 et 14h-18h

Conte en famille « Les Aventures de Martin Tord Chêne » sam. 11h et 16h - dim. 11h, jardin de l'Hôtel-Dieu, réservation 02 41 84 00 74

Patrimoine naturel spécial JEP

Les herboristes connaissent de nombreux secrets sur les plantes... Soignent-elles? Se mangent-elles? Sont-elles toxiques?... Après une visite de l'apothicaire, venez admirer les plantes de nos haies et chemins et devenez guérisseur en herbe pour soigner un malade imaginaire.

Samedi à 9h45 | rdv à l'accueil de l'Hôtel-Dieu | gratuit
En partenariat avec l'Association du Prieuré de Saint Rémy la Varenne

Famille - à partir de 5 ans. Prévoir de bonnes chaussures
Rens. et inscriptions - Mairie de Baugé-en-Anjou (pôle environnement) 02 41 84 12 12

Château et son parcours spectacle

Laissez-vous conter l'histoire du Roi René, duc d'Anjou au 15^e siècle et bâtisseur du château grâce à de multiples supports: maquette, projections, pôles ludiques ou encore exploration numérique.

Parcours Spectacle. Sam. et dim. | départs des visites : 10h30, 11h30, 13h30, 14h30, 15h30, 16h30 et 17h30
Tarif réduit 6€ adulte, gratuit - de 18 ans
Rens. 02 41 84 00 74

Exposition «La clé de l'énigme»

Visites enquêtes accompagnées
Sam. et dim. 10h-12h30 et 13h30-18h | gratuit

Croix d'Anjou

Dans la chapelle de la Girouardière, découvrez l'histoire de cette célèbre relique.

8 rue de la Girouardière
Sam. et dim. 14h-17h | gratuit | rens. 02 41 89 75 49

Église Saint-Pierre et Saint-Laurent spécial JEP

Sam. 9h-18h et dim. 12h-18h | visite libre

Hôtel de la Noue

Visite historique du monument, commentaire sur les façades et les jardins.

Rue Guérin des Fontaines, direction Le Vieil-Baugé
Sam. et dim. (30 min) 10h-18h | gratuit

BOCÉ

Église Saint-Martin de Vertou

Sam. et dim. 9h-18h | visite libre

Logis de Valette spécial JEP

Visite guidée sur l'évolution de son architecture au cours des siècles.

Exposition de céramiques de Paola Perron et sculptures dans les anciennes cuisines.

Sam. et dim. 10h-12h et 14h-18h | gratuit



Logis de Valette, Bocé

CHEVIRÉ-LE-ROUGE

Église Saint-Médard

Visite guidée à l'intérieur et à l'extérieur de l'église.

Exposition de vêtements liturgiques dans l'église.

Sam. et dim. 9h -18h | gratuit

Musée d'Art Sacré

Visite guidée par les bénévoles de l'association.

Découverte des vêtements liturgiques et leurs accessoires liés au culte catholique.

Sam. et dim. 10h-12h et 14h-18h30 | tarif réduit 3€
Rens. 06 85 10 90 15
www.art-sacre-en-anjou.fr

Presbytère et son jardin, Les Langottières spécial JEP

Visite commentée du presbytère 17^e-18^e s, clos de murs avec deux dépendances, entouré d'un jardin avec parterres de buis et chambre de charmilles.

8, rue des Langottières - Cheviré le Rouge
Sam. 14h-18h, dim. 11h-13h et 14h-18h | gratuit



Presbytère des Langottières, Cheviré-le-Rouge

CLEFS

Manoir de Chandio spécial JEP

Visite commentée du logis et de ses cheminées sculptées du 16^e s. et projection d'un diaporama sur la restauration du logis.

1 rue du Canard
Dim. 14h-18h (30 min.) | tarif 2€
Rens. 02 41 82 50 10

Église Notre-Dame

Sam. et dim. 9h-19h | visite libre

Lavoir

Rue de la Fontaine | libre accès

CUON

Église Saint-Evroul

Sam. et dim. 10h-19h | visite libre

ÉCHEMIRÉ

Église Saint-Martin

Sam. et dim. 9h-17h | visite libre

Lavoir du Prieuré

rue Principale | libre accès

FOUGERÉ

Église Saint-Etienne et son clocher tors

Sam. et dim. 9h-19h | visite libre

Château de Gastines et ses jardins remarquables

Rens. 02 41 90 17 57

LE GUÉDENIAU

Église Saint-Germain

Sam. et dim. 10h-18h | visite libre

Moulin - Exposition

Exposition «D'ici et pas d'ailleurs».

Sam. et dim. 15h-18h | gratuit

LE VIEIL-BAUGÉ

Église Saint-Symphorien et son clocher tors

Sam. et dim. 9h-19h | visite libre



Château de Montivert, Le Vieil-Baugé

Château de Montivert et son parc 19^{es}. spécial JEP

Présentation du parc et de l'architecture néogothique par les propriétaires. Animations pédagogiques pour les enfants.

Exposition dans les écuries de Faïk, maître sculpteur bois/métal. Présence des Editions «En chemin». Présentation avec vidéo.

Sam. 10h-19h et dim. 11h-19h | gratuit

Manoir de Clairefontaine

Départ des visites toutes les 30 min.

Sam. 14h-19h et dim. 10h30-12h et 14h-19h

Tarif adulte 5,50€, ado 2,50€, - moins 12 ans 1,50€, gratuit - 4 ans

www.manoirdeclairefontaine.com

MONTPELLIN

Église Saint-Eutrope

Sam. et dim. 9h-18h | visite libre

PONTIGNÉ

Église Saint-Denis et ses peintures murales 13^e-16^es.

Sam. et dim. 9h-19h | visite libre



Peintures murales, église de Pontigné

SAINT-MARTIN-D'ARCÉ

Église Saint-Martin

spécial JEP

Sam. et dim. 9h-18h | visite libre

VAULANDRY

Église Saint-Pierre

Sam. et dim. 10h-18h | visite libre

Lavoir spécial JEP

Démonstration de savoir-faire. Les lavandières Vallilandriaises fêtent le lavoir de Vaulandry et échangent autour des patrimoines culturels et naturels.

Dim. 14h-17h

Animations et dégustations | gratuit

Rens. Mairie de Vaulandry 02 41 82 87 56



Lavoir, Vaulandry

BAUGÉ-EN-ANJOU



LE MINISTÈRE DE LA CULTURE VOUS INVITE AUX

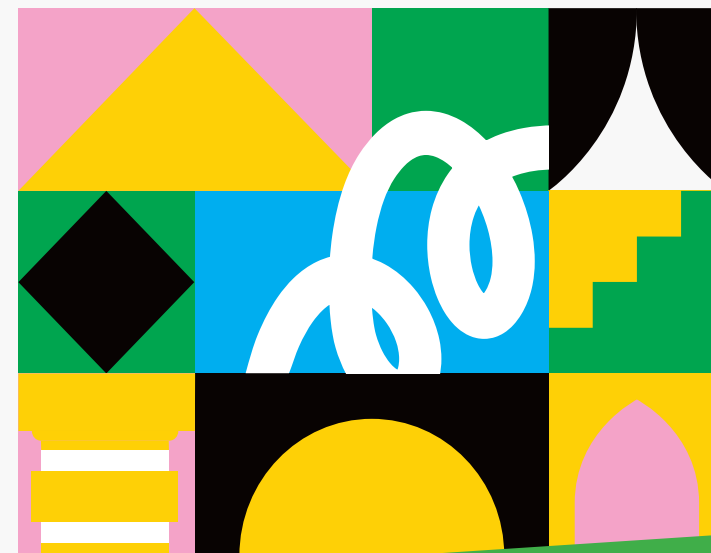
21-22 septembre 2019

Journées Européennes du Patrimoine

JOURNEESDUPATRIMOINE.FR

#JOURNEESDUPATRIMOINE

Arts et Divertissements



Venez découvrir le patrimoine du Baugeois !

