

pédestre 
VTT 




 coup de cœur
 point patrimoine



Boucle du Bois de la Cornuère


Etival-lès-le-Mans

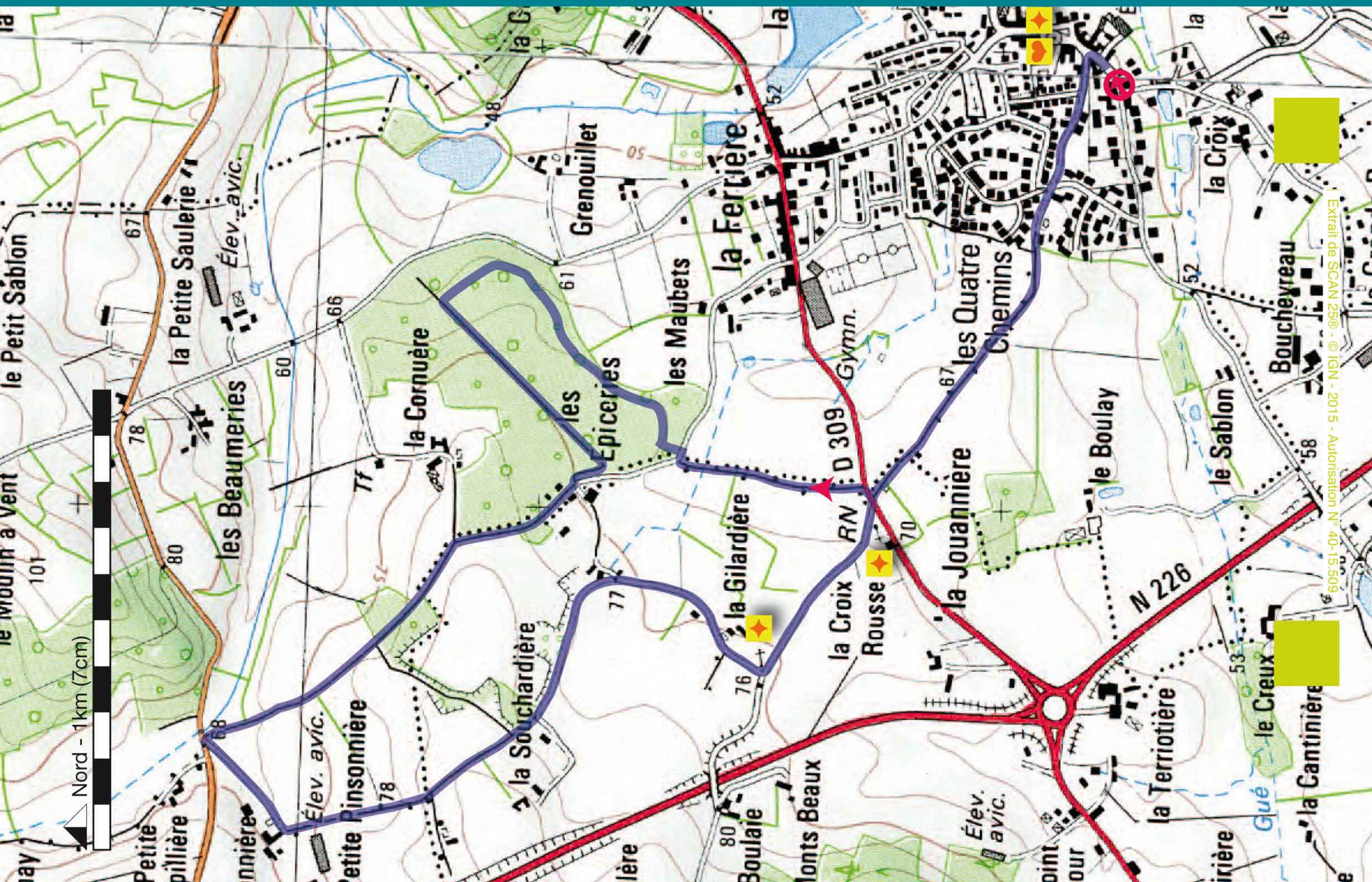
 **Départ / Arrivée :** Parking de l'école
Balisage : Jaune
Distance : 7 km
Durée du parcours : 1 heure 30
Niveau de difficulté : Facile

Informations pratiques :
Commerces, aire de pique-nique près du bois de la Cornuère.

-  Le circuit part du parking de l'école d'Etival. Prendre à droite en direction du centre bourg. Les origines d'Etival remontent à la période romaine. Son nom vient du latin Aestivale, lieu frais, agréable où l'on vient passer l'été ! Dès le départ ou au retour, n'hésitez pas à vous arrêter dans le cœur du village pour visiter **l'église de la Vierge**, édifice roman du XII^e s en roussard, calcaire et tuiles (*ouverte au public*). Cette église se distingue par sa nef à gros piliers rectangulaires bordée de deux collatéraux.
-  Au-dessus des arcades, des fenêtres hautes éclairaient l'édifice. Aujourd'hui celles-ci sont obturées du fait d'une modification des bas-côtés à une époque plus tardive, comme semble l'indiquer le portail en arc brisé visible coté sud.
-  Ce cheminement se continue par plusieurs chemins finéraux antérieurs au XI^e s. A l'époque, les chemins finéraux servaient principalement à circuler entre les différentes parties du finage (*limites du territoire villageois*) et ils comportaient souvent des haies bordières pour empêcher les troupeaux d'entrer dans les espaces ensemencés.

-  Ce cheminement est donc particulièrement agréable car ses haies bordières sont encore aujourd'hui très bien conservées. Après, la traversée du bois de la Cornuère, vous trouverez sur votre droite une **aire de pique-nique** offrant une belle vue sur la campagne avoisinante.
-  Enfin, en arrivant aux lieux-dits de la "Gilardière" et de la "Croix Rousse" vous  pourrez observer les **croix de roussard**.

 **Coup de cœur :** le centre bourg d'Etival possède encore de nombreux commerces : boulangerie, épicerie, boucherie-charcuterie, bar, maison de la presse. N'hésitez pas à vous y arrêter si vous n'avez pas prévu les sandwiches ou tout simplement pour ramener des produits locaux du territoire.



Extrait de SCAN 2500 - © IGN - 2015 - Autorisation N° 40-15-509