

↳ **Le manoir de Pierre Fontaine**
 Edifice du Xv^e et XVI^e siècle. Un large escalier extérieur en pierre permet d'accéder au logis à l'entrée prolongée par un auvent aux piliers de bois. Une tour octogonale est percée d'étroites ouvertures défensives.

↳ **Site du Mont Rochard**
 Point culminant (357 mètres) du massif des Coëvrons, région de collines située à proximité de la ville d'Évron.

↳ **A découvrir aux alentours proches de la rando :**

Le Rubricaire
 Époque gallo-romaine et Moyen-âge. Forteresse romaine implantée sur les pentes du Mont Rochard contrôlant les la voie romaine allant de Jublains au Mans (située à 2,5 km à l'ouest). Au XI^e siècle, le site est de nouveau occupé, toujours dans une vocation défensive. Visite des ruines de la forteresse et des thermes sis en contrebas.

En savoir plus avec...
 - les brochures disponibles à l'Office de tourisme.



© Ville Evron / Deguara

L'OFFICE DE TOURISME DE SAINTE-SUZANNE – LES COËVRONS VOUS ACCUEILLE A :

SAINTE-SUZANNE 53270
 1 rue Jean de Bueil
 Tél. : 02 43 01 43 60
 info@coevrons-tourisme.com

EVRON 53600
 Place de la basilique
 Tél. : 02 43 01 63 75

Retrouvez tous nos autres parcours détaillés en un clic sur notre site : WWW.COEVRONS-TOURISME.COM rubrique « balades et randonnées » !



L'Office de tourisme de *Sainte-Suzanne - les Coëvrons* vous propose de louer des GPS randonnée. Pour plus d'information, contactez nos conseillers en séjour !

| BALISAGE | Piétons | Cavaliers | VTT | Attelages |
|----------------------------|---------|-----------|-----|-----------|
| <i>Itinéraire à suivre</i> | | | | |
| <i>Mauvaise direction</i> | | | | |
| <i>Tourner à droite</i> | | | | |
| <i>Tourner à gauche</i> | | | | |

Quelques recommandations :

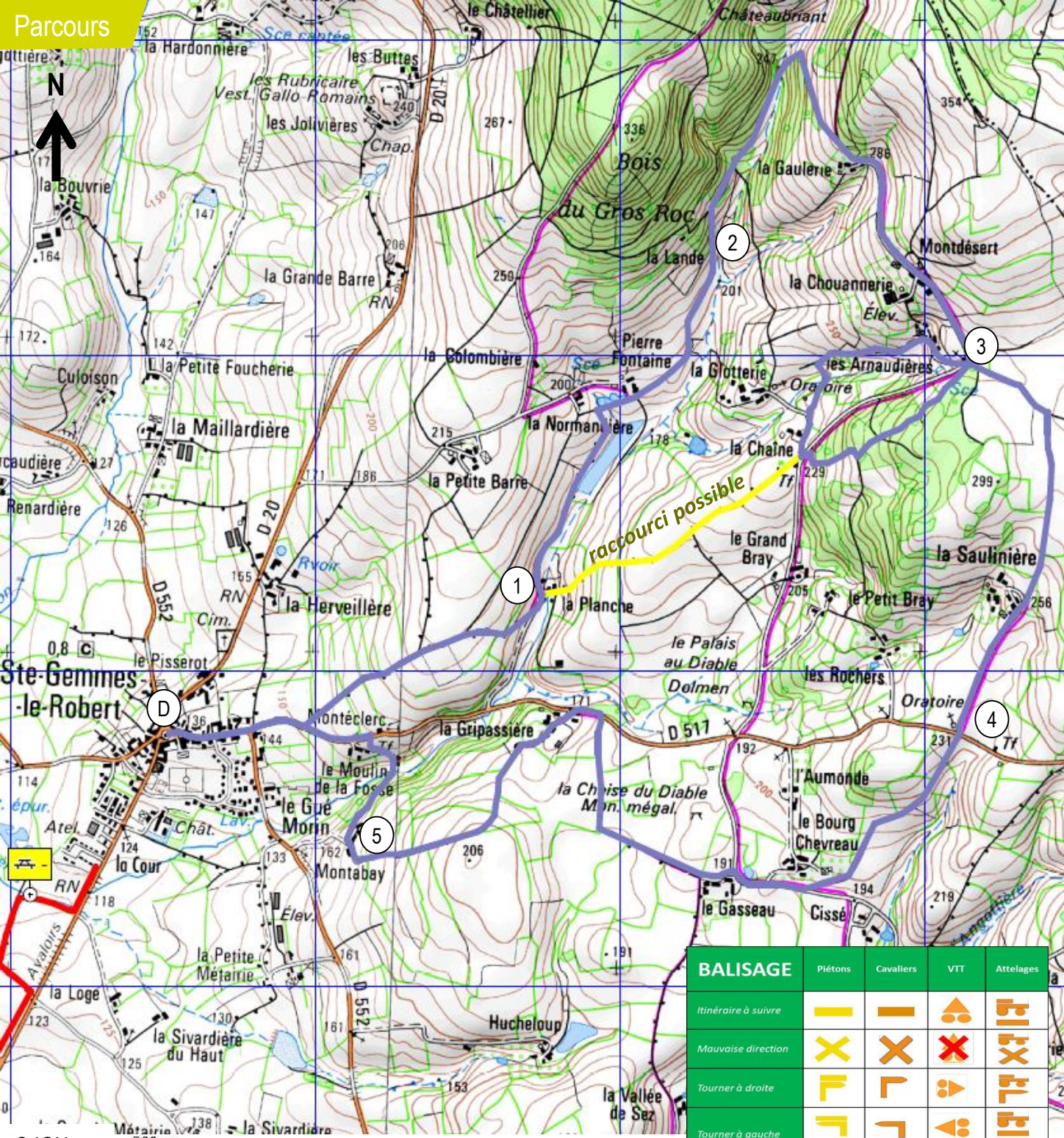
- Soyez prudents et respectez le code de la route en traversant ou en empruntant des axes routiers fréquentés.
- Respectez la tranquillité des sites et des autres usagers, agriculteurs, joggers et autres randonneurs.
- Tenez les chiens en laisse.
- Signalez-vous lorsque vous croisez un cavalier.
- Respectez l'environnement en conservant vos déchets ménagers (détritus de pique nique, et emballages)

Vos excursions sont entreprises sous votre entière responsabilité et n'engagent en rien celle de l'Office de tourisme ni de la commune.



Distance : 12 km
Durée : 4h00
Type : randonnée moyenne
Difficulté : moyen
Boucle : oui
Balisage : n° 22 (jaune)
Départ : place de la mairie.

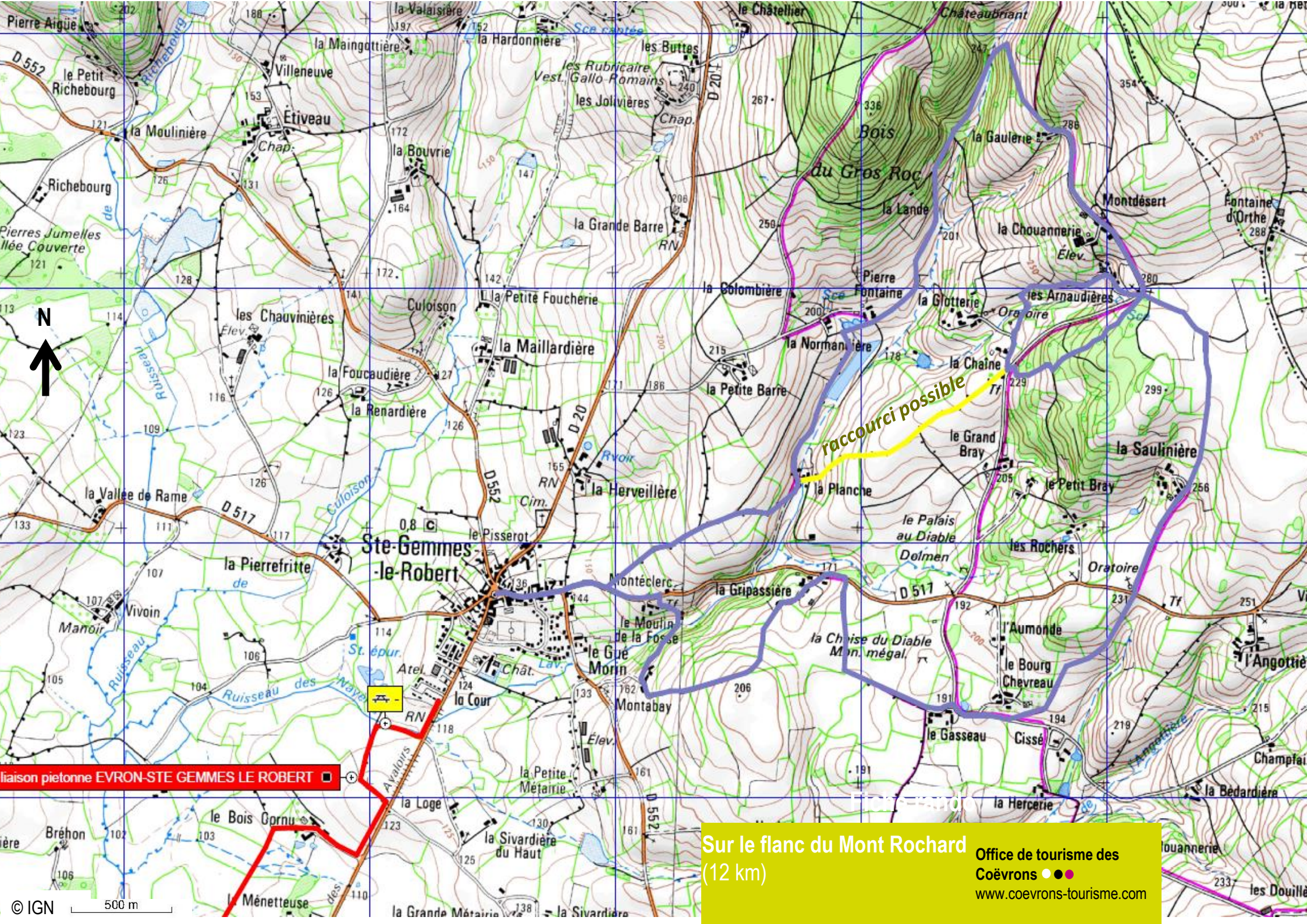




- D Depuis la place de la mairie, prendre la D 517 en direction d'Izé.
À l'intersection avec la D 552, contre la maison d'angle, croix à disque des pèlerins du Mont Saint-Michel (XVII^e siècle), emprunter le passage parallèle à la route le long du lotissement puis gravir le prochain sentier à gauche qui atteint le premier contrefort du Rochard.
- 1 À la Planche (*ancien moulin*), remonter à gauche le vallon vers Pierre Fontaine, manoir du XV^e siècle.
- 2 Dans un paysage de moyenne montagne, s'élever en lisière du bois du Gros Roc, vers des sources (abondantes au printemps) jusqu'à prendre un « virage en épingle à cheveux » pour changer de versant vers la Gaulerie.
Nombreux points de vue sous la haute stature du Rochard. Joli village-rue de Montdésert.
- 3 Au carrefour « les Arnaudières », prendre légèrement à gauche à flanc de colline pour effectuer une petite boucle par « la Chaîne » (*fontaine à gauche en remontant le chemin de terre*) qui vous ramènera au même carrefour des « Arnaudières ». Puis, prenez tout droit par la Saulinière jusqu'à l'oratoire.
- 4 Traverser la D 517 et descendre encore par des sentiers, vers le Bourg-Chevreau, étonnant village typique des hameaux de Sainte-Gemmes-le-Robert, mais aujourd'hui presque éteint.

Passer « le Gasseau » : parcours plus plat vers la D 157.
A la Gripassière, village aux riches architectures (manoir, logis et tour octogonale attenante abritant l'escalier à vis).
- 5 A « Montabay », prendre à droite par le Moulin de la Fosse puis remonter sur la D 517 et rejoindre le bourg qui mérite un détour pour de belles architectures en granit et revenir au parking de la mairie.
- D

| BALISAGE | Piétons | Cavalliers | VTT | Attelages |
|---------------------|---------|------------|-----|-----------|
| Itinéraire à suivre | — | — | ▲ | BLX |
| Mauvaise direction | X | X | X | BLX |
| Tourner à droite | └ | └ | ▶ | BL |
| Tourner à gauche | └ | └ | ▶ | BL |



liaison piétonne EVRON-STE GEMMES LE ROBERT

Sur le flanc du Mont Rochard
(12 km)

Office de tourisme des
Coëvrons ●●●
www.coevrons-tourisme.com