

Suivre l'allée forestière qui épouse les courbes de la colline de Crun, culminant à 301 m.

5 Dans la descente, prendre le deuxième chemin (encaissé) à droite pour retrouver la D552 juste avant le hameau de Crun (vers la droite en débouchant du chemin) riche de nombreuses maisons des XVème et XVIème siècles ainsi que d'une chapelle privée du XVIIème siècle.

☞ Possibilité de rejoindre Ste Gemmes le Robert en continuant tout droit sur la D552. Vous empruntez une partie de l'antique voie de Jublains – Le Mans. Mais la boucle d'Orion se fait en prenant à droite, au carrefour avec la route d'Evron. Cette route longe tous les étangs créés dans la vallée encaissée. On peut y voir des animaux sauvages et domestiques quelquefois surprenants !

6 Après les étangs au premier carrefour, prendre à gauche vers la ferme de « la vallée de Sez », puis monter le chemin creux qui ramène au « Gasseau » où l'on retrouve soit son véhicule, soit le chemin de retour, vers la gauche.

## A découvrir

Ce circuit permet, à la fois, d'éprouver le caractère vallonné des Coëvrons ainsi que de voir de très beaux hameaux anciens et d'effectuer une longue promenade en forêt.

### Le jardin médicinal de la ferme de l'Ermitage

Visite guidée du jardin, sortie nature, vente de plantes aromatiques et médicinales.

Tarif et horaires d'ouverture au 02 43 90 63 02.

### Le manoir de Pierre Fontaine (XVème Siècle)

Un large escalier extérieur en pierre permet d'accéder au logis à l'entrée prolongée par un auvent aux piliers de bois. Une tour hexagonale est percée d'étroites ouvertures défensives.

### Site du Mont-Rochard

Site panoramique culminant à 357 mètres.

© Guillaume

## Infos pratiques

### L'OFFICE DE TOURISME DE SAINTE-SUZANNE – LES COËVRONS VOUS ACCUEILLE A :

#### SAINTE-SUZANNE 53270

1 rue Jean de Bueil  
Tél. : 02 43 01 43 60  
info@coevrons-tourisme.com

#### EVRON 53600

Place de la basilique  
Tél. : 02 43 01 63 75

Retrouvez tous nos autres parcours détaillés en un clic sur notre site : [WWW.COEVRONS-TOURISME.COM](http://WWW.COEVRONS-TOURISME.COM) rubrique « balades et randonnées » !



L'Office de tourisme de Sainte-Suzanne - les Coëvrons vous propose de louer des GPS randonnée. Pour plus d'information, contactez nos conseillers en séjour !

BALISAGE	Piétons	Cavalliers	VTT	Attelages
Itinéraire à suivre				
Mauvaise direction				
Tourner à droite				
Tourner à gauche				

### Quelques recommandations :

- Soyez prudents et respectez le code de la route en traversant ou en empruntant des axes routiers fréquentés.
- Respectez la tranquillité des sites et des autres usagers, agriculteurs, joggers et autres randonneurs.
- Tenez les chiens en laisse.
- Signalez-vous lorsque vous croisez un cavalier.
- Respectez l'environnement en conservant vos déchets ménagers (détritus de pique nique, et emballages)

Vos excursions sont entreprises sous votre entière responsabilité et n'engagent en rien celle de l'Office de tourisme ni de la commune.

[www.coevrons-tourisme.com](http://www.coevrons-tourisme.com)

## Fiche rando

Office de tourisme des Coëvrons

## Randonner autour

# de Saintes-Gemmes-le-Robert

## Circuit d'Orion



Distance : 13,8 km

Durée : 3h30

Type : randonnée courte

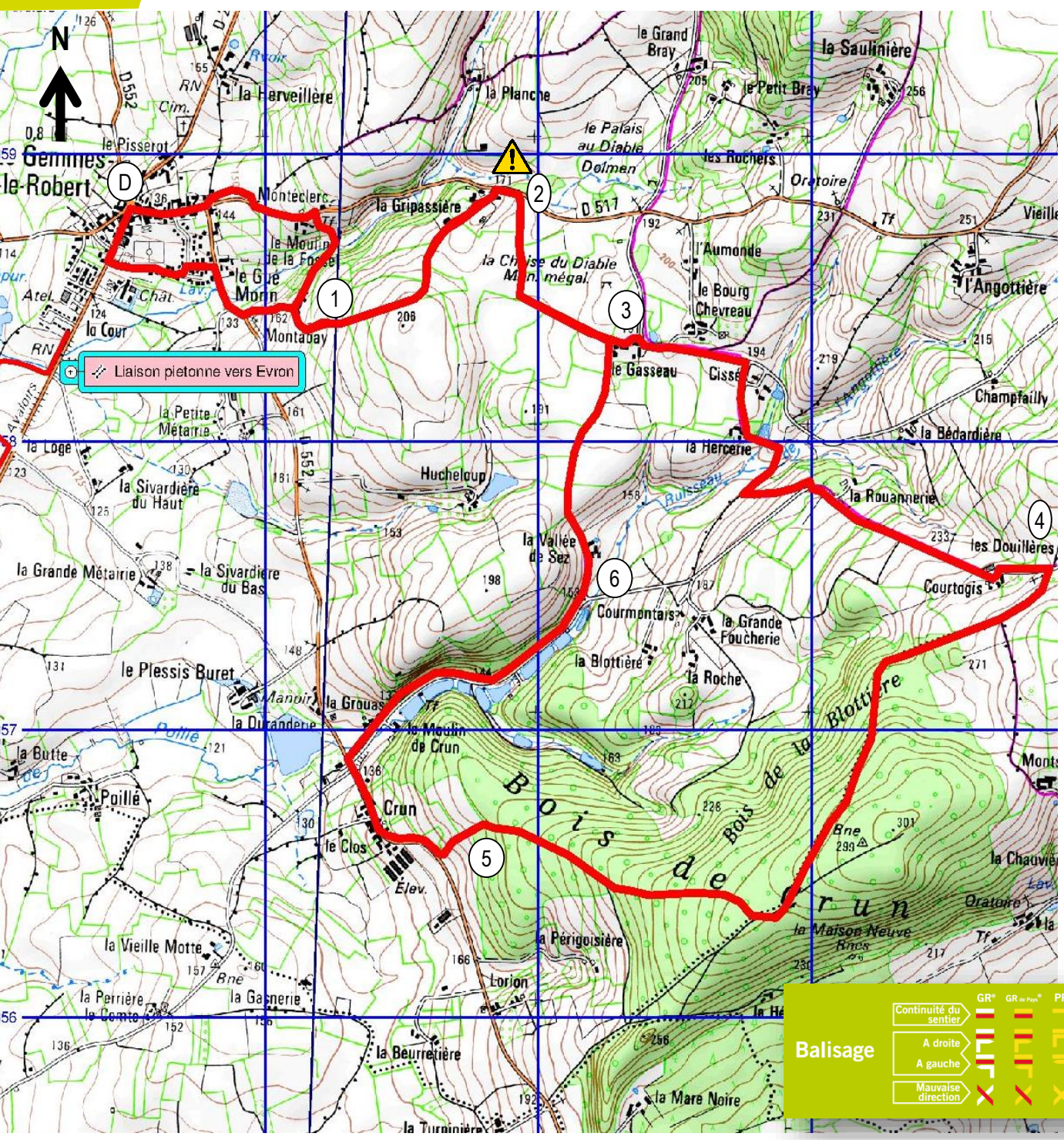
Difficulté : assez difficile (beaucoup de dénivelés)

Boucle : oui

Balisage : jaune

Départ : Parking de la Mairie  
53600 Sainte-Gemmes-le-Robert





- (D) Depuis le parking de la mairie de Ste Gemmes le Robert, prendre la rue du stade située entre le terrain de football et l'allée du « château de la cour » (chambres d'hôtes). Traverser le lotissement légèrement sur votre gauche puis prendre l'allée piétonne le long de la D517 et continuer tout droit sur le bitume de la D517. Faire environ 50m sur cette route, passer devant « Montéclerc ». (**route passagère**). Après « Montéclerc », prendre à droite en direction de « la fosse ».
- (1) Après le premier chemin de terre qui monte, tourner à gauche vers « Montabay ». Continuer ce chemin qui monte et redescend à travers les cultures, jusqu'au manoir de *la Gripassière* (belle demeure du XVIème siècle restaurée avec une tour d'escalier octogonale). Rejoindre la D517 que l'on suit vers la droite sur 100 m.
  - ⚠ **Attention ! Portion de route dangereuse (car étroite et en virage). Soyez prudent.**
- (2) Reprendre vers la droite le chemin qui mène à la ferme du « Gasseau », en passant, non loin, à votre gauche d'un monument mégalithique appelé « la chaise du diable » (sur une propriété privée).
  - ⇨ *Cette portion de chemin depuis le village de Ste Gemmes le Robert est commune aux circuits de Orion et du Mont Rochard. Elle sera à reprendre en sens inverse pour le retour au village. Il est possible également de laisser son véhicule au « Gasseau » pour ne faire que la boucle proprement dite du circuit d'Orion.*
- (3) Traverser tout droit la ferme-hameau « le Gasseau ». Continuer à droite sur le chemin goudronné qui passe près du hameau de « Bourg chevreau » (*laisser le chemin à gauche menant vers le Mont Rochard*), et tourner à droite avant la ferme de « Cissé ». Suivre vers la gauche le chemin qui longe une mare, traverse un ruisseau et remonte vers « Crun ». **Attention : 50 m après le ruisseau, prendre le premier chemin creux sur la gauche** pour retrouver la route goudronnée qui monte jusqu'à la ferme de « Courtogis ». Traverser la ferme vers la gauche en direction des « Douillères »
- (4) Juste avant la ferme « les Douillères », prendre le premier chemin à droite (*laisser le GR à gauche*) qui conduit directement dans le bois de Crun, riche en automne de champignons et de châtaignes ! (*attention cependant aux dates de chasse*). Panorama sur le Mont Rochard et le Montaigu.

**Balises**

Continuité du sentier	GR*	GR de 7ème	PR*
A droite			
A gauche			
Mauvaise direction	X	X	X

# Fiche rando

## Circuit d'Orion

13,8 km

Office de tourisme des  
Coëvrons ●●●  
[www.coevrons-tourisme.com](http://www.coevrons-tourisme.com)

