

LA LOIRE À VÉLO : ANGERS GARE/BOUCHEMAINE

-  **Gare**
Station - Bahnhof - Station
-  **Parking d'accès**
Car park access - Parkplaats - Parking met toegang tot de site
-  **Aire d'arrêt équipée**
Fully-equipped cyclist rest station - Eingerichteter Rastplatz - Ingerichte stopplaats
-  **Panorama, point de vue**
Panorama, View point - Panorama, Aussichtspunkt - Panorama, uitzicht

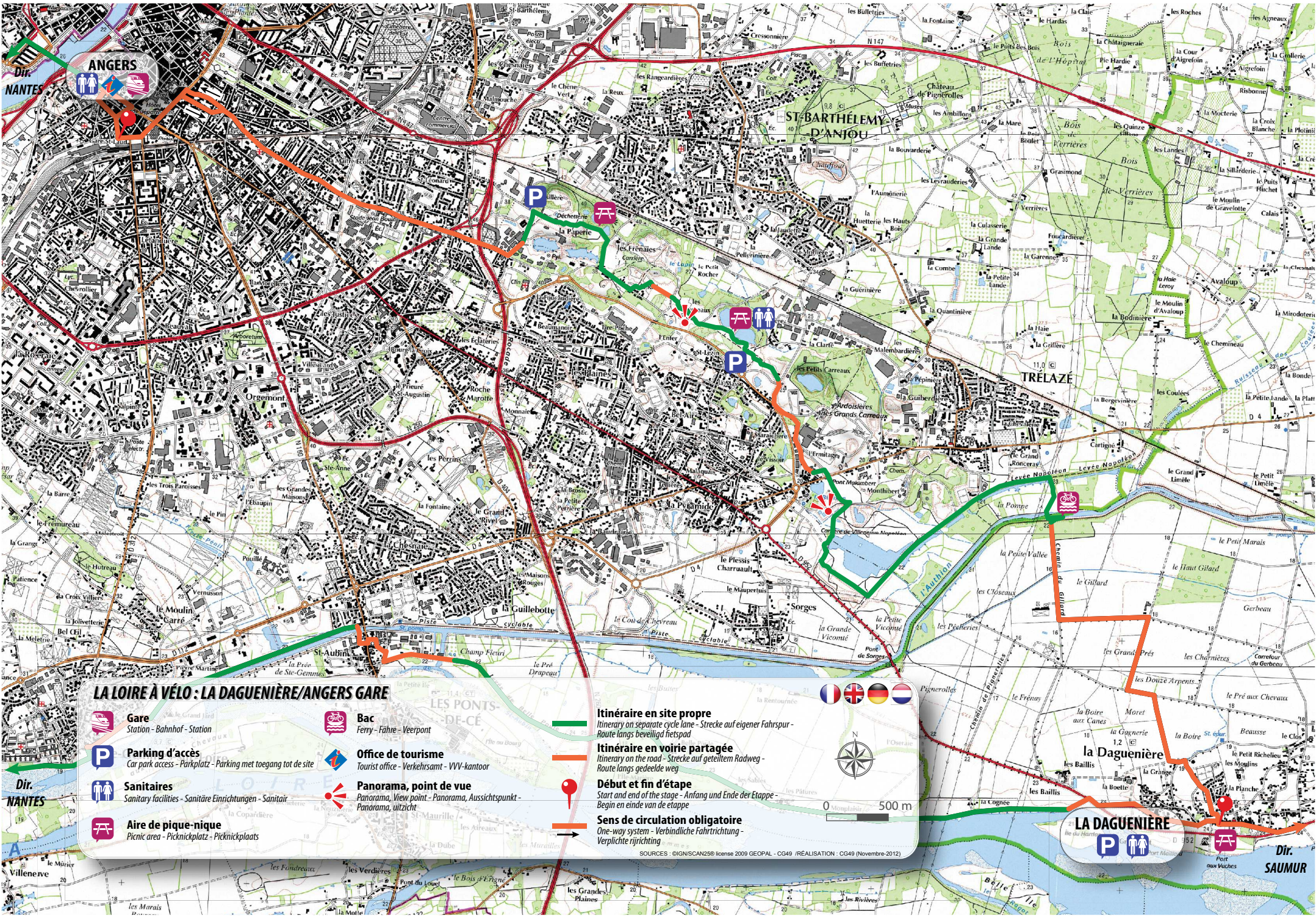
-  **Sanitaires**
Sanitary facilities - Sanitäre Einrichtungen - Sanitair
-  **Point d'intérêt Cyclopedie®**
Cyclopedie® point of interest - Cyclopedie® Sehenswürdigkeit - Interessant punt Cyclopedie®
-  **Office de tourisme**
Tourist office - Verkeersamt - VVV-kantoor

-  **Itinéraire en site propre**
Itinerary on separate cycle lane - Strecke auf eigener Fahrspur - Route langs beveiligd fietspad
-  **Itinéraire en voirie partagée**
Itinerary on the road - Strecke auf geteiltem Roadweg - Route langs gedeelde weg
-  **Début et fin d'étape**
Start and end of the stage - Anfang und Ende der Etappe - Begin en einde van de etappe
-  **Sens de circulation obligatoire**
One-way system - Verbindliche Fahrtrichtung - Verplichte rijrichting




0 500 m

SOURCES : ©IGN/SCAN250 license 2009 GEOPAL - CG49 / REALISATION : ©CG49 (Novembre 2012)



LA LOIRE À VÉLO : LA DAGUENIÈRE/ANGERS GARE

-  **Gare**
Station - Bahnhof - Station
-  **Bac**
Ferry - Fähre - Veerpont
-  **Office de tourisme**
Tourist office - Verkehrsamt - VVV-kantoor
-  **Sanitaires**
Sanitary facilities - Sanitäre Einrichtungen - Sanitär
-  **Aire de pique-nique**
Picnic area - Picknickplatz - Picknickplaats
-  **Panorama, point de vue**
Panorama, View point - Panorama, Aussichtspunkt - Panorama, uitzicht

-  **Itinéraire en site propre**
Itinerary on separate cycle lane - Strecke auf eigener Fahrspur - Route langs beveliged fietspad
-  **Itinéraire en voirie partagée**
Itinerary on the road - Strecke auf geteiltem Radweg - Route langs gedeelde weg
-  **Début et fin d'étape**
Start and end of the stage - Anfang und Ende der Etappe - Begin en einde van etappe
-  **Sens de circulation obligatoire**
One-way system - Verbindliche Fahrtrichtung - Verplichte rijrichting



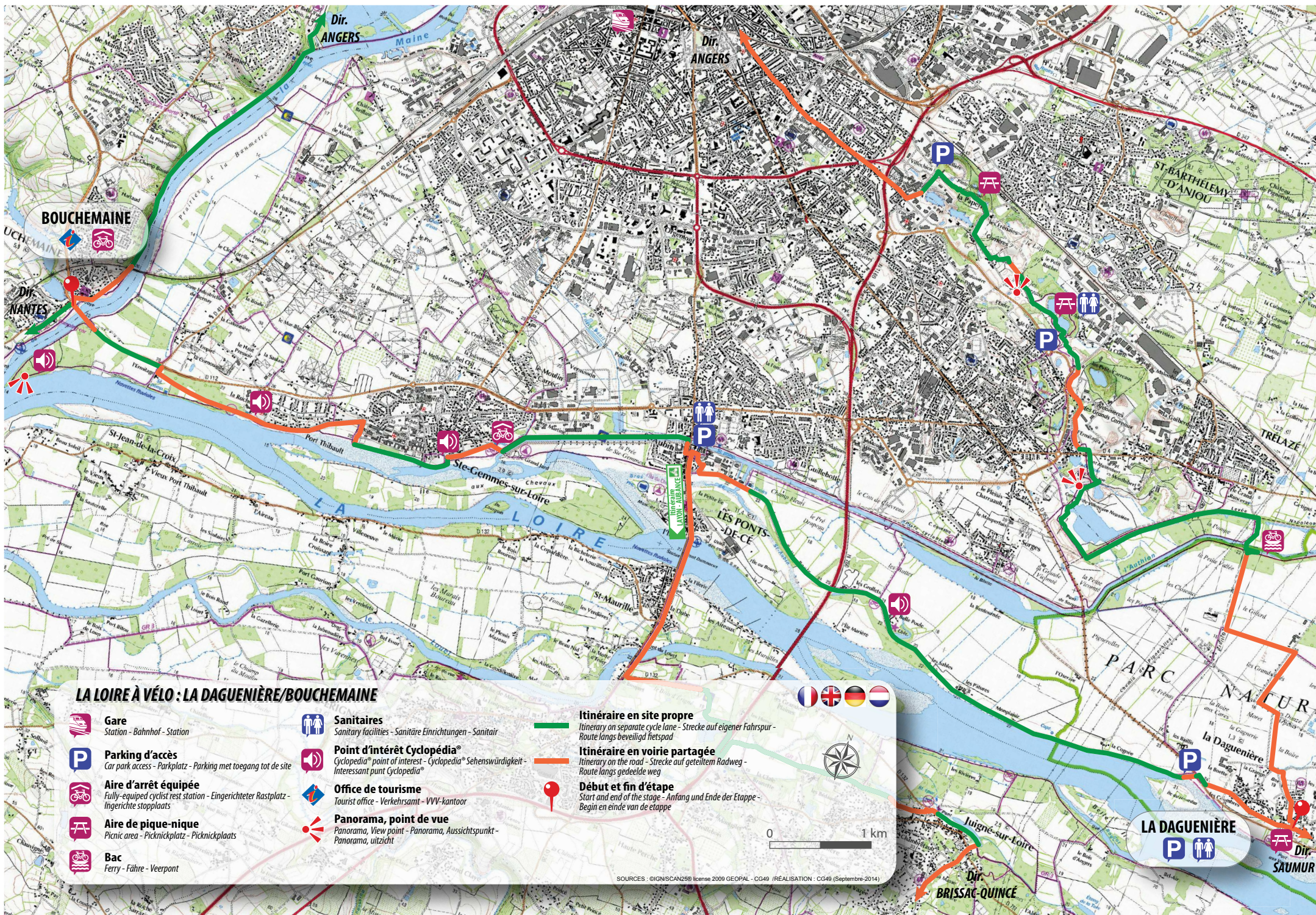
0 500 m

SOURCES : ©IGN/SCAN250 license 2009 GEOPAL - CG49 / RÉALISATION : CG49 (Novembre-2012)

LA DAGUENIÈRE

-  **Gare**
-  **Sanitaires**
-  **Aire de pique-nique**

Dir. SAUMUR



LA LOIRE À VÉLO : LA DAGUENIÈRE/BOUCHEMAINE

-  **Gare**
Station - Bahnhof - Station
-  **Parking d'accès**
Car park access - Parkplatz - Parking met toegang tot de site
-  **Aire d'arrêt équipée**
Fully-equipped cyclist rest station - Eingerichteter Rastplatz - Ingerichte stopplaats
-  **Aire de pique-nique**
Picnic area - Picknickplatz - Picknickplaats
-  **Bac**
Ferry - Fähre - Veerpont
-  **Sanitaires**
Sanitary facilities - Sanitäre Einrichtungen - Sanitair
-  **Point d'intérêt Cyclopédia®**
Cyclopédia® point of interest - Cyclopédia® Sehenswürdigkeit - Interessant punt Cyclopédia®
-  **Office de tourisme**
Tourist office - Verkehrsamt - VVV-kantoor
-  **Panorama, point de vue**
Panorama, View point - Panorama, Aussichtspunkt - Panorama, uitzicht

-  **Itinéraire en site propre**
Itinerary on separate cycle lane - Strecke auf eigener Fahrspur - Route langs beveligd fietspad
-  **Itinéraire en voirie partagée**
Itinerary on the road - Strecke auf geteiltem Radweg - Route langs gedeelde weg
-  **Début et fin d'étape**
Start and end of the stage - Anfang und Ende der Etappe - Begin en einde van de etappe



0 1 km

SOURCES : ©IGN/SCAN250 license 2009 GEOPAL - CG49 / RÉALISATION : CG49 (Septembre 2014)

LA LOIRE À VÉLO : SAINT-RÉMY-LA-VARENNE/LA DAGUENIÈRE

-  **Gare**
Station - Bahnhof - Station
-  **Parking d'accès**
Car park access - Parkplatz - Parking met toegang tot de site
-  **Aire de pique-nique**
Picnic area - Picknickplatz - Picknickplaats
-  **Sanitaires**
Sanitary facilities - Sanitäre Einrichtungen - Sanitair

-  **Aire d'arrêt équipée**
Fully-equipped cyclist rest station - Eingerichteter Rastplatz - Ingerichte stopplaats
-  **Point d'intérêt Cyclopedià®**
Cyclopedià® point of interest - Cyclopedià® Sehenswürdigkeit - Interessant punt Cyclopedià®
-  **Office de tourisme**
Tourist office - Verkehrsamt - VVV-kantoor
-  **Panorama, point de vue**
Panorama, View point - Panorama, Aussichtspunkt - Panorama, uitzicht

-  **Itinéraire en site propre**
Itinerary on separate cycle lane - Strecke auf eigener Fahrspur - Route langs beveiligd fietspad
-  **Itinéraire en voirie partagée**
Itinerary on the road - Strecke auf geteiltem Radweg - Route langs gedeelde weg
-  **Début et fin d'étape**
Start and end of the stage - Anfang und Ende der Etappe - Begin en einde van de etappe



SOURCES : ©IGN/SCAN250 licence 2008 GEOPAL - CG49 / RÉALISATION : CG49 (Novembre 2012)

