

pédestre

coups de cœur
point patrimoine



Départ / Arrivée : Terrain au bord de la Gée, à la sortie de Vallon (vers Souligny-Flacé)
Distance : 10 km
Durée du parcours : 2 heures 30
Niveau de difficulté : Difficile
Balisage : Jaune

Informations pratiques :

Dénivelé positif (132m).
Commerces à Vallon-sur-Gée.

- Admirez le paysage pendant les premiers kilomètres. En arrivant à Crannes, un petit détour s'impose à la **Chapelle Notre Dame de prié Dieu** datant du XVI^e s. Cette chapelle possède une voute lambrissée, des statues en pierre polychrome et terre cuite, des dalles funéraires.
- Au milieu du village, vous traverserez la rivière la Gée, pour découvrir l'ancienne école des filles, et le lavoir. Ces deux bâtiments du XIX^e s témoignent de la vie d'autrefois de ce village typique.
- Poursuivez vers l'**église St Cyr** (XVI et XVIII^e s). Cette église est intéressante pour ses retables (XVIII^e s) et ses **vitraux contemporains** ainsi que de nombreuses statues en terre cuite (*Eglise fermée demander les clés en mairie*).
- Poursuivez à droite par la rue des Logis direction Tassillé et Auvers /s/Montfaucon. Tournez à gauche au niveau de la Grande maison et La Crenaiserie (Logis du XVI^e s). Vous passerez ensuite devant l'ancienne gare des tramways de la Sarthe : Ligne Le Mans-St Denis d'Orques de 45km inaugurée le 06 Septembre 1888, fermée le 01 janvier 1947.

Circuit Balade des vieux logis et demeures

Vallon-sur-Gée/Crannes-en-Champagne

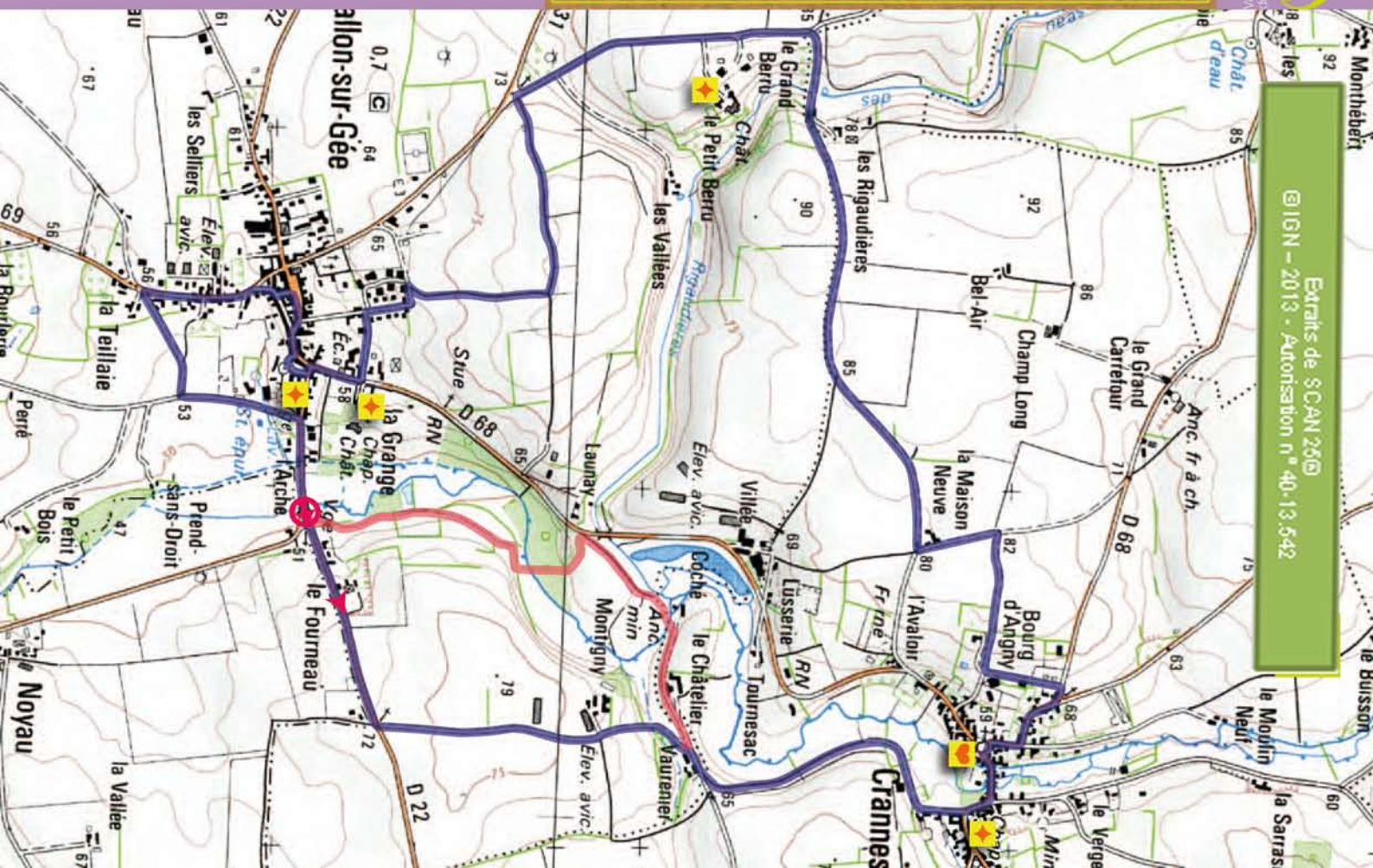


- Après le village, vous arriverez ensuite sur l'ancienne voie gallo-romaine qui reliait Le Mans à Rennes.
- Empruntez à gauche, sur 1km le chemin goudronné qui passe devant le **Château du Bèru**, manoir du XV^e s.
- Prendre à droite le chemin qui vous ramène à Vallon-sur-Gée, devant l'ancien café gare des tramways de la Sarthe. Sur votre gauche vous pouvez apercevoir le **Château de la Grange** (XIX^e s). Ensuite, sur votre droite se trouve l'**église Saint Pierre** (XII, XIV^e s) de style roman et gothique (Eglise fermée).

- Poursuivez jusqu'au centre ville de Vallon, vous passerez devant la salle des fêtes (anciennes halles), pour rejoindre ensuite la Teillaie. A découvrir ensuite le Meneau (Logis du XIV^e s et XV^e s) et la **motte féodale**, témoin de la vie au XII^e s.
- Rejoignez ensuite le parking, direction Souligny-Flacé en découvrant sur votre gauche le Moulin de L'Arche.

Circuit Balade des vieux logis et demeures

Vallon-sur-Gée/Crannes-en-Champagne



Extraits de S/CAN 250
© IGN - 2013 - Autorisation n° 40.13.542

