

# Alençon / Mamers

## La Sarthe à Vélo d'Alençon à Beaumont-sur-Sarthe (V44 variante Est)



**Départ**  
Alençon

**Arrivée**  
Mamers

**Durée**  
2 h 08 min

**Distance**  
32,16 Km

**Niveau**  
Ça grimpe

**Thématique**  
Nature & petit patrimoine

La variante Est de l'itinéraire V44 emprunte de petites routes au départ d'Alençon pour rejoindre Mamers dans le Saosnois. Après un dernier coup d'oeil sur la cathédrale d'Alençon, le parcours jalonné louvoie dans une campagne verdoyante, Parc Régional Normandie Maine, avant de pénétrer dans la forêt de Perseigne et de profiter de son belvédère, qui est situé au point culminant de la Sarthe (340m).

### L'itinéraire

Liaison jalonnée entre Alençon et Le Chevain. Reste du parcours sur petites routes. Forte montée pour rejoindre la forêt de Perseigne.

### SNCF

#### Gare d'Alençon :

- Ligne : Caen - Alençon - Le Mans - Tours
- Ligne : Alençon - Le Mans - Paris

### BUS

Réseau TIS

[Ligne 12 : Mamers → Le Mans \(12 Express\)](#)

Vélos acceptés en fonction de la capacité d'accueil  
[Ligne Alençon/Mamers](#)

### Offices de Tourisme

- [Office de Tourisme du Pays d'Alençon](#) Tél : 02 33 80 66 33
- [Office de Tourisme de Mamers et du Saosnois](#) Tél : 02 43 97 60 63

### À ne pas manquer

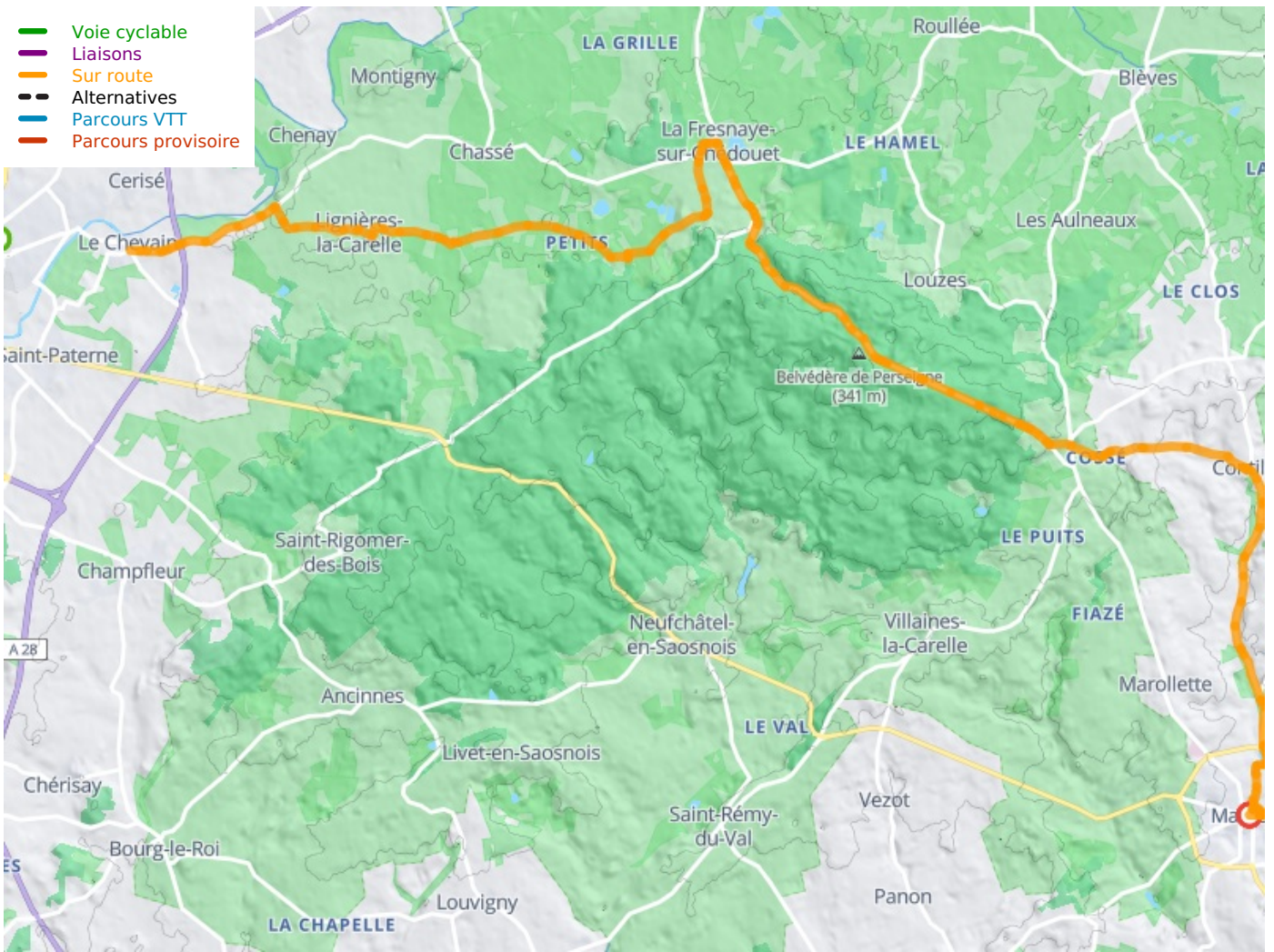
**Le musée du vélo La Belle Echappée, La Fresnaye-sur-Chédouet** vous fera découvrir toute l'histoire de la compétition cycliste et plus particulièrement du Tour de France ainsi que l'univers de sa caravane. ...

**Le Belvédère de Perseigne** : Mamers et Le Saosnois disposent de paysages variés qui s'étirent de la forêt domaniale de Perseigne aux charmants villages nichés dans le bocage; La culture du Chanvre et ses fours; la voie verte du Saosnois

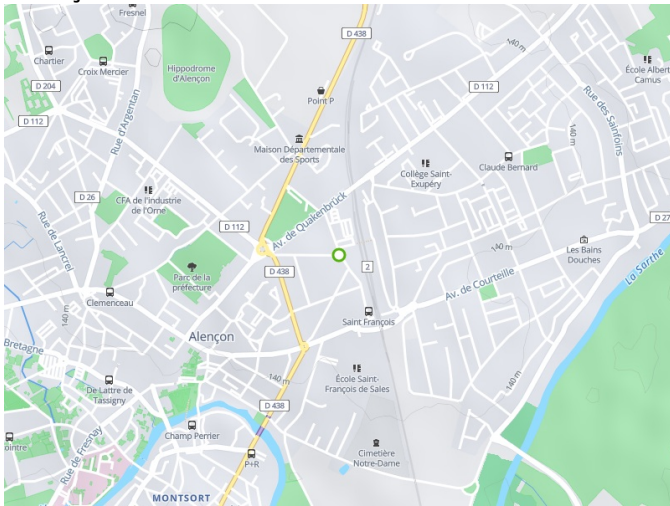
### Marché :

**Alençon** : toute la semaine

- Voie cyclable
- Liaisons
- Sur route
- - - Alternatives
- Parcours VTT
- Parcours provisoire



**Départ**  
**Alençon**



**Arrivée**  
**Mamers**

