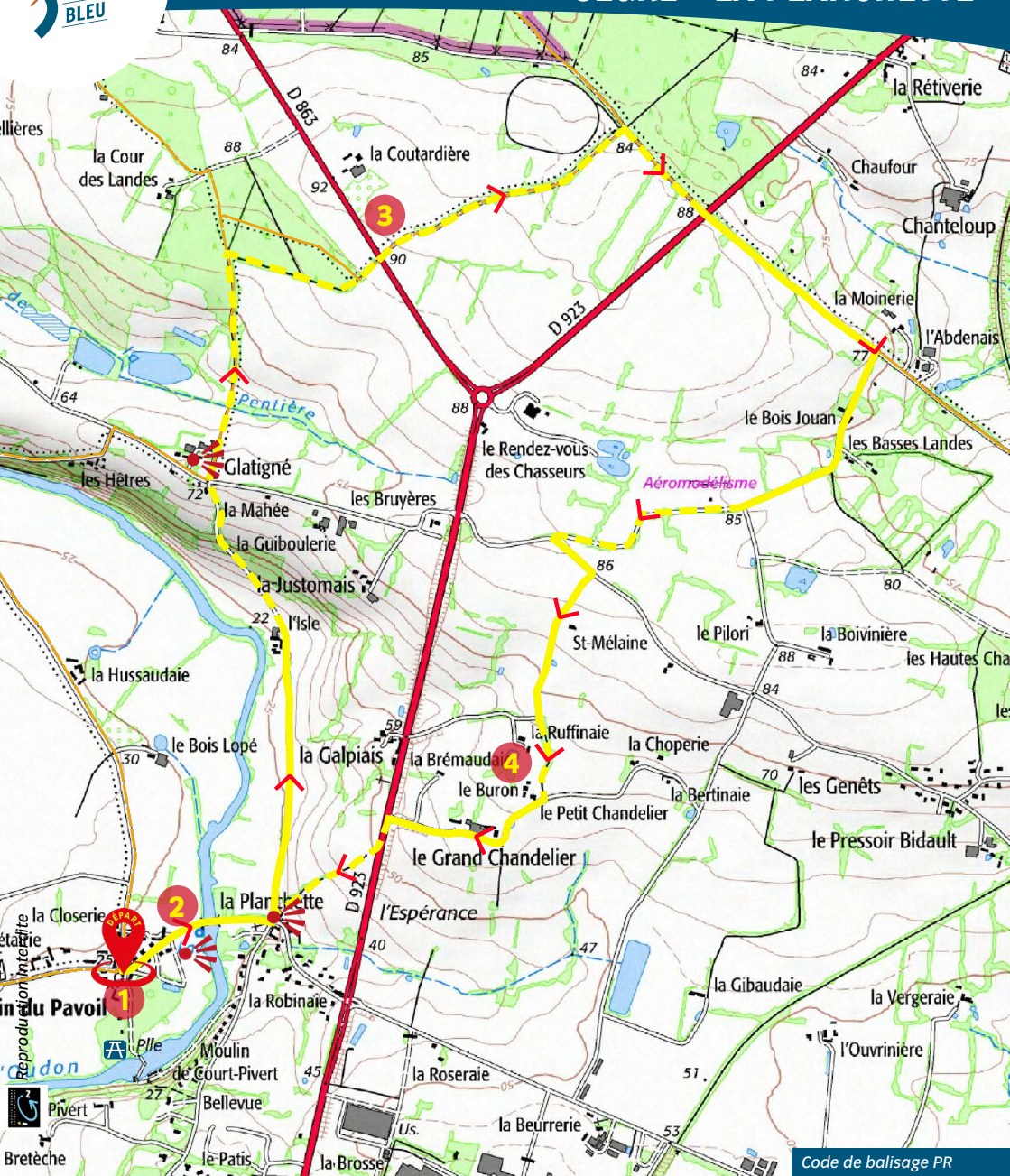


# SEGRÉ - LA PLANCHETTE



Code de balisage PR

- Continuité
- Changement de direction
- Mauvaise direction

8 km

2h00

**Chemin 50 %**

**Route**

**Place de l'Église  
Saint Aubin du Pavoil**

**Point d'intérêt (voir au dos)**    **sens préconisé**    **Aire de pique-nique**    **Point de vue**

## À DÉCOUVRIR EN CHEMIN

### 1 L'église de Saint Aubin du Pavoil



La chapelle a été construite à l'endroit où se trouvait l'ancienne église de Saint Aubin du Pavoil. Déconstruite en 2013, l'église était fermée au public depuis 2007.

Le nouvel édifice, plus petit, se situe dans le chœur de l'ancienne église. Il est toujours possible de voir la base des anciens murs qui a été conservée.

### 2 Le lavoir de Saint Aubin du Pavoil



Le lavoir a été construit suite à une pétition datant du 26 juin 1890. Il est situé à l'emplacement d'un ancien passage à gué près de l'Oudon. Il mesure 11,25 m de longueur et 5,60 m de largeur. Il possède 5 pierres de lavage.

### 3 Le parc éolien



Mis en service durant l'été 2020, ce parc éolien comprend trois éoliennes d'une hauteur de 150 mètres. Une éolienne pèse à elle seule près de 140 tonnes. Chaque éolienne produit environ 14 millions de kWh par an, cela représente la consommation de 5500 habitants, soit environ 1/3 de la population de Segré en Anjou Bleu.

### 4 Le chemin creux « La Ruffinaie »



Le chemin creux de la Ruffinaie est bordé de chênes et de haies rustiques (fragones, aubépines, troènes). Sa partie inférieure est taillée dans le schiste.

## À DÉCOUVRIR AUX ALENTOURS

- Le circuit de randonnée « De Secretum à Segré »
- L'église et mairie de Segré
- La voie verte
- La maison du XVI<sup>e</sup> siècle - 25 rue Pasteur
- La vallée de l'Oudon
- La chapelle Pomme Poire

Merci de rester sur le sentier balisé et de respecter les lieux que vous traversez. Veuillez respecter l'environnement, ne jetez rien sur le circuit. Attention à la circulation automobile lorsque vous empruntez ou que vous traversez les routes. Si vous rencontrez une anomalie (balisage manquant ou dégradé, danger potentiel...), merci de la signaler à [randonnees@segreenanjoubleu.fr](mailto:randonnees@segreenanjoubleu.fr)