

Laval

Agglomération

LOISIRS & DÉCOUVERTES

PRINTEMPS/ÉTÉ 2022





Naviguer, pédaler, voler, grimper, ramer, respirer, pêcher, golfer, piloter, jouer, se détendre, découvrir, s'émerveiller, contempler, apprendre, s'amuser, enquêter, fabriquer, se cultiver...

En solo, en duo, en famille ou entre amis, vous trouverez forcément l'activité qui vous plait dans ce guide Loisirs & Découvertes printemps/été 2022 !

Demandez nos brochures !

Pour compléter votre découverte de Laval Agglomération, ces brochures sont disponibles à l'Office de Tourisme (84 avenue Robert Buron à Laval).

N'hésitez pas à venir nous voir !

> **LA CARTE SPORTS-LOISIRS NATURE**

TRAIL - GOLF - ESCALADE - ORIENTATION - RANDONNÉES...

> **LE PLAN DES CIRUITS URBAINS DE LAVAL**

CIRCUIT PATRIMOINE - LAVAL EN FAMILLE - PARCOURS TRAIL URBAIN...

> **LE CARNET GOURMAND**

RESTAURANTS - AFTERWORK - PAUSE GOÛTER - TRAITEURS - MARCHÉS...

Feuilletez
nos brochures
en ligne ici



> AU FIL DE L'EAU

Croisières à bord du Vallis Guidonis	5-7
Halte Fluviale de Laval	8-10
Activités et loisirs nautiques	11
Croisières en bateau habitable	12
Piscines	12
La Pêche	13

> ACTIVITÉS DE LOISIRS

Parcs de loisirs Nature multi-activités	15
Activités de loisirs outdoor	16-17
Location vélos / trottinettes	17
Activités de loisirs indoor	18
Pour les P'tits Gibus	19
Autour des animaux	19
Centres équestres / poney club	20

> DÉCOUVERTES

Thermes gallo-romains d'Entrammes	22-23
Sites touristiques	24-25
Musées / Galerie	26-28
Suivez le guide !	29-31



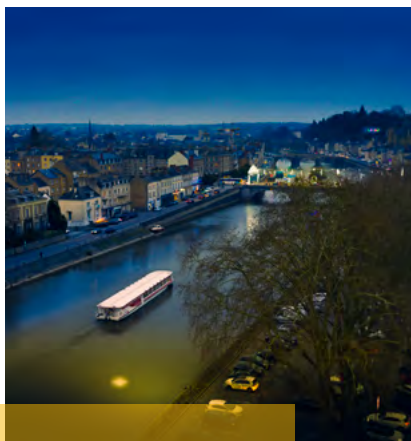
Partenaires Laval Tourisme 2022



Au fil de l'eau...

CROISIÈRES - HALTE FLUVIALE LAVAL - ACTIVITÉS NAUTIQUES
BATEAU HABITABLE - PISCINES - PÊCHE





Croisières à bord Vallis Guidonis

Embarquez à bord du Vallis Guidonis pour une croisière fluviale, gourmande, musicale, découverte ou thématique sur la rivière la Mayenne.

> DÉJEUNER CROISIÈRE BUCOLIQUE

Un dimanche au fil de l'eau... Une croisière conviviale et gourmande à savourer en famille ou entre amis !

(semaines paires en amont - semaines impaires en aval)

Dates : dimanche du 15 mai au 25 sept. (sauf 22 mai, 07 et 28 août) • Horaires : de 12h à 15h

Tarifs : 55 €/adulte - 30 €/enfant (- de 12 ans)

Menu

Cocktail d'accueil et Mise en bouche
Sablé parmesan au lard fumé, jambon de Serrano et légumes d'été confits
Dos de cabillaud en croûte de chorizo
Légumes de retour du marché
Bouquet maraîcher et son fromage
Soupe de fraises glacées, crèmeux mascarpone et tuile dentelle
Colombelle - 1ère Côte de Blaye - Eaux de source
Pétillant méthode traditionnelle - Café

> DÎNER-CROISIÈRE EN MUSIQUE

Un duo d'exception : la mélodie du clavier d'Ezéchiel Vivier accompagne le menu gastronomique du Chef Patrick Marsollier...

Dates : samedi 28 mai, 25 juin, 30 juillet et 24 sept.

Horaires : de 20h à 22h30

Tarifs : 65 €/adulte - 35 €/enfant (- de 12 ans)

Menu

Cocktail d'accueil et Mise en bouche
Douceur de gambas aux senteurs d'Asie
Pastilla de canard Apicius,
Légumes multicolores aux herbes
Bouquet maraîcher et son fromage
Croquant au chocolat, chips et coulis d'oranges
Colombelle - Bordeaux Château - Eaux de source
Pétillant méthode traditionnelle - Café



> CROISIÈRE POP, FOLK AND BEER

Focus sur deux artistes locaux : «Emissaire» (Cyril Catin) et Arnaud Lecrosnier. Les deux guitaristes/chanteurs vous embarquent, au fil de l'eau, dans leur univers pop/folk. Petite mousse locale incluse !

Dates : vendredi 03 juin et le 08 juillet

Horaires : de 19h à 20h30

Tarif unique : 24 €/pers.



> CROISIÈRE ŒNOLOGIE

Une croisière qui a du corps et du bouquet ! Dégustation de 3 vins et initiation à l'œnologie avec Anthony Aulnette, sommelier-caviste à La Cave du Château.

Dates : vendredi 24 juin, 29 juillet, 26 août et 23 sept.

Horaires : de 19h à 20h30 • Tarif unique : 16,50 €/pers.

> CROISIÈRE ALAMBIC • NOUVEAUTÉ 2022

Évadez-vous le temps d'une croisière sur le thème du Rhum ou du Whisky. Avec Rhum Évasion, dégustations et explications autour de l'histoire de ces breuvages réputés.

Dates : vendredi 17 juin (rhum) et 16 sept. (whisky)

Horaires : 19h à 20h30 • Tarif unique : 35 €/pers.

> CROISIÈRE PROMENADE

Le Vallis Guidonis vous emmène, à prix tout doux, découvrir la douceur de la Vallée de La Mayenne...

Dates : samedi et dimanche du 14 mai au 25 sept.

+ les mercredis du 1er juillet au 31 août

Horaires : de 16h30 à 18h

Tarifs : TP 9,50 € - TR 8,50 € (enfants, demandeurs d'emploi, personne en situation de handicap, groupes de 10 pers.)

> ATELIERS ŒNO-LUDIQUES • NOUVEAUTÉ 2022

PRESTATION À QUAI • Vivez un moment de partage et de découverte autour du vin, animé par Anthony Aulnette de La Cave du Château. Vous dégusterez 6 bouchées, assorties à 6 vins, au cours d'une expérience sensorielle ludique et surprenante !

Date : vendredi 10 juin • Horaires : de 19h à 21h

Tarif unique : 35 €/pers.



L'AGENDA DES CROISIÈRES *en un coup d'œil !*

MAI						
L	M	M	J	V	S	D
						1
2	3	4	5	6	7	8
9	10	11	12	13	14	15
16	17	18	19	20	21	22
23	24	25	26	27	28	29
30	31					

JUIN						
L	M	M	J	V	S	D
		1	2	3	4	5
6	7	8	9	10	11	12
13	14	15	16	17	18	19
20	21	22	23	24	25	26
27	28	29	30			

JUILLET						
L	M	M	J	V	S	D
				1	2	3
4	5	6	7	8	9	10
11	12	13	14	15	16	17
18	19	20	21	22	23	24
25	26	27	28	29	30	31

AOÛT						
L	M	M	J	V	S	D
1	2	3	4	5	6	7
8	9	10	11	12	13	14
15	16	17	18	19	20	21
22	23	24	25	26	27	28
29	30	31				

SEPTEMBRE						
L	M	M	J	V	S	D
			1	2	3	4
5	6	7	8	9	10	11
12	13	14	15	16	17	18
19	20	21	22	23	24	25
26	27	28	29	30		

- Déjeuner Croisière Bucolique
- Dîner Croisière en Musique
- Croisière Promenade
- Croisière Oenologie
- Croisière Alambic
- Croisière Pop, Folk and Beer
- Atelier Oeno-ludique

> INFOS PRATIQUES CROISIÈRES

Embarquement : 15 min avant le départ, ponton de la Halte Fluviale de Laval (Square de Boston). Animaux interdits à bord.

Réservations :

- déjeuner et dîner croisière : 7 jours à l'avance (départ assuré avec un minimum de 30 pers.)
- autres croisières et ateliers : 48H à l'avance (départ assuré avec un minimum de 20 pers.)

Restauration : menus gastronomiques concoctés par le Chef Patrick Marsollier. Supplément gâteau Anniversaire (+ 2,50 €/pers.) et plaque Joyeux Anniversaire (+ 5 €).

● RENSEIGNEMENTS & RÉSERVATIONS

LAVAL TOURISME

84 AVENUE ROBERT BURON - 53000 LAVAL

02 43 49 45 26

BILLETTERIE@LAVAL-TOURISME.COM

WWW.LAVAL-TOURISME.COM



Halte Fluviale de Laval

Située au cœur même de Laval et à 5 minutes du centre historique, la Halte Fluviale vous invite à profiter du bonheur d'être proche de la nature et vous offre un avant-goût de vacances... Profitez de toutes les activités terre et rivière !



Location de pédalos et bateaux sans permis, électriques ou à moteur pour quelques heures ou une journée.



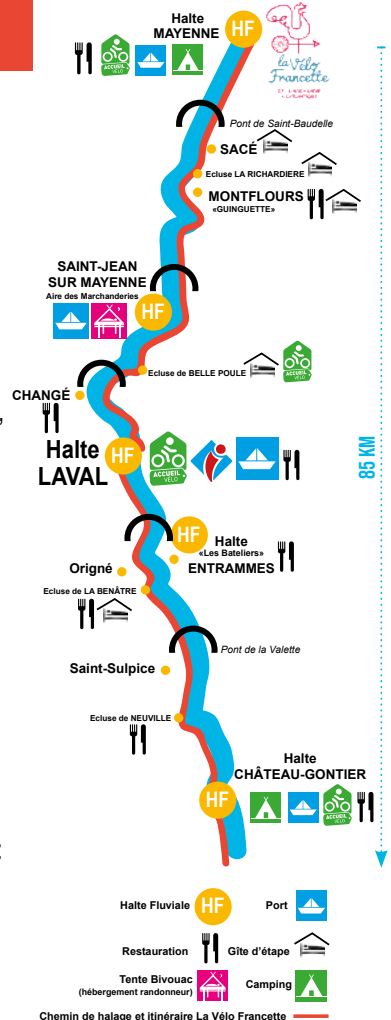
Location de vélos, tandems, vélos électriques et sièges et remorques enfants, trottinettes tout terrain, mais aussi tout le nécessaire pour les cyclotouristes puisque la Halte Fluviale est labellisée "Accueil Vélo". Ce label garantit un accueil et des services de qualité auprès des cyclistes le long des itinéraires cyclables. Infos touristiques, kit de réparation, consignes à vélo et tous les bons conseils pour randonner paisiblement dans Laval Agglomération.



Un espace d'accueil et de renseignements touristiques pour ne rien manquer des animations et découvertes sur Laval Agglomération, et des croisières à bord du bateau à passagers le "Vallis Guidonis".



Pour les plaisanciers, des équipements tout confort : sanitaires, douches, lave-linge, eau et électricité sur les pontons (tarification portuaire disponible sur demande à l'accueil de la Halte Fluviale et à l'Office de Tourisme).



• TARIFS LOCATIONS 2022 •

PÉDALOS 2 PLACES		PÉDALOS 4 PLACES	
1/2 heure : 7 €		1/2 heure : 9 €	
BATEAUX ÉLECTRIQUES			
ACE (4 pl.)		SCOOP (6 pl.)	
1/2 heure : 12 €		2 heures : 50 € 1/2 journée : 70 € • 1 journée : 95 €	
BATEAU À MOTEUR - CAPUCINE (8 pl.)			
2 heures : 60 € • 1/2 journée : 80 € • 1 journée : 110 €			



INFOS PRATIQUES

Durée location : 2 heures = 14h-16h ou 16h-18h
1/2 journée = 9h30-13h30 ou 14h-18h • 1 journée = 9h30-18h

Acompte bateaux électriques et à moteur : **Caution :**
1/2 journée = 40 € • 1 journée = 50 € 500 €

Bateaux sans permis, avec une initiation au pilotage avant le départ.

VÉLOS - TROTINETTE - TANDEM			
	1/2 journée	1 journée	Caution
TROTINETTE Tout Terrain VÉLO Ado	6 €	10 €	250 €
VÉLO traditionnel	8 €	14 €	250 €
VÉLO électrique (autonomie : 40 km)	15 €	24 €	750 €
TANDEM	12 €	18 €	250 €
SIÈGE ENFANT	2 €	3 €	50 €
REMORQUE ENFANT VÉLO SUIVEUR	5 €	8 €	100 €



INFOS PRATIQUES

Durée location : 1/2 journée = 10h-14h ou 14h-18h • 1 jour = 9h30-18h

Remorques, vélos suiveurs et sièges enfants ne peuvent être loués sans la location d'un vélo.

Port du casque obligatoire pour les -12 ans et recommandé pour tous.

■ DATES D'OUVERTURE HALTE FLUVIALE 2022

▶ AVRIL - MAI - JUIN - SEPTEMBRE : 9H-12H ET 13H30-18H30

▶ JUILLET - AOÛT : 9H-12H ET 13H30-19H

AVRIL						
L	M	M	J	V	S	D
				1	2	3
4	5	6	7	8	9	10
11	12	13	14	15	16	17
18	19	20	21	22	23	24
25	26	27	28	29	30	

MAI						
L	M	M	J	V	S	D
						1
2	3	4	5	6	7	8
9	10	11	12	13	14	15
16	17	18	19	20	21	22
23	24	25	26	27	28	29
30	31					

JUIN						
L	M	M	J	V	S	D
		1	2	3	4	5
6	7	8	9	10	11	12
13	14	15	16	17	18	19
20	21	22	23	24	25	26
27	28	29	30			

JUILLET						
L	M	M	J	V	S	D
				1	2	3
4	5	6	7	8	9	10
11	12	13	14	15	16	17
18	19	20	21	22	23	24
25	26	27	28	29	30	31

AOÛT						
L	M	M	J	V	S	D
1	2	3	4	5	6	7
8	9	10	11	12	13	14
15	16	17	18	19	20	21
22	23	24	25	26	27	28
29	30	31				

SEPTEMBRE						
L	M	M	J	V	S	D
			1	2	3	4
5	6	7	8	9	10	11
12	13	14	15	16	17	18
19	20	21	22	23	24	25
26	27	28	29	30		



● CONTACTS & RÉSERVATIONS

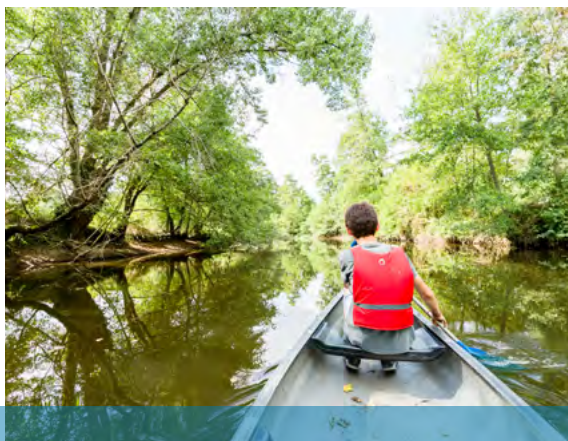
HALTE FLUVIALE DE LAVAL

SQUARE DE BOSTON • 100 RUE DU VIEUX SAINT-LOUIS • 53000 LAVAL

02.43.49.46.38 / 07.54.32.99.87

HALTE.FLUVIALE@LAVAL-TOURISME.COM

WWW.LAVAL-TOURISME.COM



Activités et loisirs nautiques

La rivière la Mayenne, navigable sur toute sa longueur (85 km du nord au sud du département), offre de superbes parcours nautiques, à faire en canoë, kayak, paddle ou aviron... tout comme les plans d'eau et cours d'eau de Laval Agglo.

> CLUB CANOË KAYAK LAVAL

Initiation, baptême et rando en canoë, kayak et paddle
181 rue de la Filature - 53000 Laval
02 43 67 03 27 / 07 82 08 82 46
www.cklaval.fr

> CLUB NAUTIQUE AVIRON

Aviron (loisirs et compétition)
181 rue de la Filature - 53000 Laval
02 43 49 32 99 • www.aviron-laval.fr

> L'ORBIÈRE - DOMAINE DE LOISIRS

Balades en barque ou canoë sur la Jouanne
L'Orbière - 53260 Forcé
02 43 56 63 93 • <https://lorbiere.fr>

> ECHOLOGIA

Rando canoë dans les anciennes carrières
Bas Barbé - 53950 Louverné
09 80 80 53 53 • www.echologia.com

> LES REFUGES DU HALAGE

Location paddle
Ecluses de la Richardière et de la Fourmondrière Supérieure - 53240 Montflours
07 68 51 51 20 • www.rdhmayenne.com

> PLAN D'EAU VAL DE JOUANNE

Location de pédalos et jeux de plage en juillet/août
Argentré
02 43 37 30 21 • www.argentre.fr

> PLAN D'EAU DE HAUTE VILAINE

53410 Bourgon / La Ville Cuite 35500 Saint-M'Hervé
02 99 49 64 64 • www.vitrecommunaute.org

Limitrophe de la Mayenne et de l'Ille et Vilaine, le plan d'eau de Haute Vilaine est situé sur les communes de Saint M'Hervé, Bourgon et La Chapelle-Erbrée. Sur 150 ha, goûtez à tous les plaisirs nautiques : catamaran, canoë, kayak, aviron, planche à voile et stand-up paddle. Profitez également de la baignade, de la plage et d'espaces pique-nique ombragés et des loisirs que propose le site : rando, VTT, running, tir à l'arc, pêche, observatoire ornithologique...





Croisière fluviale en bateau habitable

Envie d'échappée fluviale ? Louez un bateau habitable sans permis pour des vacances à la découverte de la Vallée de la Mayenne. Dépaysement garanti !

> AR'NAUTIK

Bateau Le Mélodie - 6 couchages - Location WE, semaine, mini-semaine • à partir de 775 €

Le + : location de bateaux sans permis à la journée

Halte Fluviale - Port Rhingeard - 53260 Entrammes - 06 32 38 60 84 • www.ar-nautik.fr



Piscines

> AQUABULLE

Piscine ludique (toboggan, rivière à courant, plage...) - 3 bassins en intérieur et 2 bassins en extérieur - cours de natation - espace balneo

• à partir de 5,20 €

Rue du Commandant
Cousteau - 53000 Laval
02 43 59 29 99

• www.aquabulle.fr

> PISCINE SAINT-NICOLAS

2 bassins en intérieur et 1 bassin olympique en extérieur - pataugeoire - plongeurs - école de natation - activités fitness aquatique

• à partir de 2,80 €

137 boulevard Jourdan
53000 Laval
02 53 74 11 80

• www.agglo-laval.fr

> PISCINE DE COUPEAU

1 bassin extérieur et 1 pataugeoire
cours de natation - solarium

• à partir de 2,10 €

Site de Coupeau
53940 Saint-Berthevin
02 43 69 09 42

• www.saint-berthevin.fr



La Pêche en rivière et plan d'eau

La Mayenne, le paradis des pêcheurs saura vous séduire, que vous soyez expérimentés, habitués ou débutants : pêche en rivière, sur plan d'eau ou de nuit, secteurs en no-kill. Au bord des berges, en bateau ou en float-tube, la Mayenne vous réserve de jolis moments de pêche à vivre seul, en famille ou entre passionnés.

> FÉDÉRATION DE PÊCHE DE LA MAYENNE

Le référent de la pêche et de la protection du milieu aquatique en Mayenne.

Initiation à la pêche pour tous les publics (matériel inclus) - Animations et ateliers Pêche Nature - Ecole de Pêche pour les jeunes - Vente Carte de Pêche

78 rue Emile Brault - 53000 Laval

02 43 69 12 13 • www.fedepeche53.com (carte interactive)

Les étangs privés pour la pratique de la pêche :

> ETANG LE MOULIN DU CHÂTEAU

Etang de 25 ha - Pêche à la ligne, carpes, truites, pêche aux coups • à partir de 10 €

Le Moulin du Château - 53320 Montjean

02 43 68 90 52 • mayennepeche.free.fr

> ETANG DE LA PISCICULTURE DE L'OUETTE

3 étangs aménagés - pêche à la truite - barbecue- tables de pique-nique • à partir de 6,50 €

21 rue de la Vequerie - 53260 Parné sur Roc

02 43 98 02 86 • www.truites-remon.fr

> ETANG DES CHÊNES

4 étangs aménagés - pêche à la truite et à la carpe - barbecue- tables de pique-nique • à partir de 5 €

La Morinière - 53940 Saint-Berthevin

06 33 36 36 07

• www.etangdeschenes.com



* OÙ ACHETER SA CARTE DE PÊCHE ? Fédération de Pêche de la Mayenne • www.cartedepêche.fr • Laval Tourisme

Activités de loisirs...

PARCS DE LOISIRS NATURE - ACTIVITÉS OUTDOOR
LOCATION VÉLOS/TROTTINETTES - ACTIVITÉS INDOOR
POUR LES P'TITS GIBUS (SPÉCIAL ENFANTS)
AUTOUR DES ANIMAUX - CENTRES ÉQUESTRES





Parcs de Loisirs Nature multi-activités

> L'ORBIÈRE

L'Orbière - 53690 Forcé
02 43 56 63 93 • <https://lorbriere.fr>

Le domaine de loisirs de l'Orbière propose différentes activités pour s'amuser en famille ou entre amis, au coeur de la nature !

- > 10 Parcours Acrobatiques dans les arbres
- > Tyroliennes géantes
- > Quick Jump
- > Course d'Orientation
- > Acro orientation
- > Archery Tag
- > Escape Game Nature
- > Balades en barque ou canoë
- > Balades à poney et à cheval

• Tarifs

Parcours et tyroliennes : de 8 € à 23 €
Orientation et acro-orientation : à partir de 9 €
Escape Game Nature : 80 € (3 à 5 pers.)
Balades à cheval : à partir de 22 €
Balades à poney (3 à 5 ans) : à partir de 9 €
Balade en barque ou canoë : à partir de 6 €
Archery Tag (à partir de 10 ans) : à partir de 15 €

> ECHOLOGIA

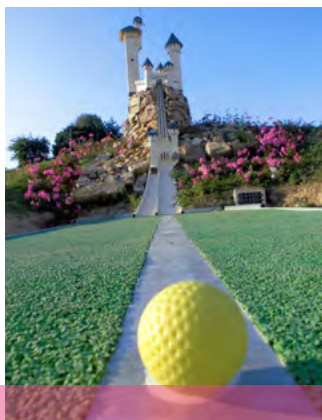
Bas Barbé - 53950 Louverné
09 80 80 53 53 • www.echologia.com

- > Parcours insolite sur 2,5 km
- > Chasse au trésor
- > Jeux en bois
- > Visites guidées animées (atelier du petit chimiste, pêche aux écrevisses...)
- > Aquaponie

• accès au parc à partir de 10 €



Le + : pour vos séjours, ces deux parcs disposent d'hébergements insolites : cabanes dans les arbres, sur l'eau...



Activités de Loisirs outdoor

GOLF et MINI-GOLF

> GOLF DE LAVAL-CHANGÉ

Idéalement situé au bord de La Mayenne, dans un site vallonné, le Golf de Laval est un excellent challenge qui ne laisse aucune place à la monotonie !

2 parcours : le Jariel (9 trous) et la Chabossière (18 trous) - 1 zone de pitch & putt - 1 pratique - 1 école de golf - 1 parcours Biodiversité • à partir de 15 € - initiation gratuite pour tous le 1er dimanche du mois
La Chabossière - 53810 Changé
02 43 53 16 03 • www.golfdelaval.fr

> MINI GOLF DE LAVAL

Passez un agréable moment dans un décor original et unique.
1 parcours 18 trous original et amusant avec obstacles - accessible dès 7 ans et aux personnes à mobilité réduite
durée 1h30 - terrasse/bar/glacier • à partir de 5 €
28 boulevard de l'Industrie - 53000 Laval
02 43 56 02 85 • www.espacegames.fr

DANS LES AIRS

> LAVAL PARACHUTISME

Saut en tandem - parachute ascensionnel - stages
Chemin de l'Etronnier - 53000 Laval
02 43 53 53 02 / 07 89 79 47 65
• www.parachutismelaval.fr

> CENTRE ÉCOLE DE VOL À VOILE 53

Pour apprendre à piloter ou découvrir les sensations du vol en planeur.

Vol découverte en planeur (baptême, initiation, stages) - école de pilotage de planeur • à partir de 90 €
570 route d'Angers - 53000 Laval
02 43 49 11 21 / 06 30 08 20 12
• www.cevvm.fr

> TOUT CE QUI VOLE

Stages et séances ouvertes : boomerang, cerf-volant, kite terrestre, modélisme, drone • à partir de 20 €
Chemin des Faluères - 53000 Laval
06 45 16 59 61
• toutcequivole-laval.wixsite.com

SPORTS MÉCANIQUES

> LAVAL LOISIRS KARTING - CIRCUIT BEAUSOLEIL

Karting outdoor sur karts semi-professionnels - challenge en groupe - cours «apprenti pilote» - stages toute l'année - formules anniversaires • à partir de 13 €
Chemin de la Croix Bataille - 53000 Laval
02 43 49 15 95 • www.karting-laval.fr

> KARTING DE CHANGÉ / TEAM DG MOTO

Karting - Moto et mini-moto PW 50 - stages découvertes - terrasse/bar • à partir de 16 €
L'Orée des Chênes - 53810 Changé
02 43 56 63 94
• www.facebook.com/kartingdechange

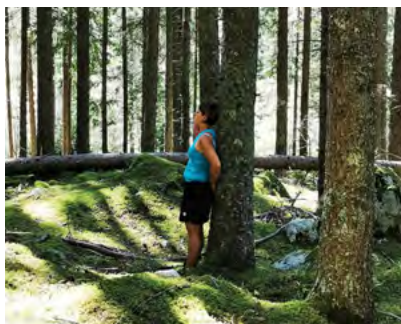
DANS LA NATURE

> BIEN HÊTRE EN FORÊT

Un voyage sensoriel dans lequel votre corps, vos sens et vos émotions sont stimulés par l'interaction des éléments de la forêt.

Sylvothérapie : bains de forêt, marche douce, éveil sensoriel - pour tous les publics • à partir de 20 €

07 61 63 98 93 • www.bienhetreenforet74.fr



Le Centre d'Initiation à la Nature

Le CIN de Laval Agglomération fait découvrir la faune et la flore du territoire, sensibilise à la prévention et au tri des déchets, au compostage mais aussi à la lutte contre le gaspillage alimentaire. Ateliers, balades nature, animations, sensibilisation et conseils sont proposés toute l'année et pour tous les publics, par les 8 animateurs du centre.

● CONTACT

CENTRE D'INITIATION À LA NATURE

BOIS DE L'HUISSERIE

ALLÉE DU CENTRE AÉRÉ - 53000 LAVAL

02 53 74 11 50

WWW.AGGLO-LAVAL.FR

Programme à télécharger ici



LOCATION VÉLOS / TANDEMS / TROTTINETTES

Pour vos balades découvertes, nature ou urbaines, optez pour la mobilité douce.

Louez un vélo, un tandem, une trottinette électrique ou tout terrain et à vous la liberté !

> HALTE FLUVIALE DE LAVAL

Vélos électriques, VTC, tandems, trottinettes tout terrain, remorques et sièges enfants • tarifs page 7

Square de Boston - 53000 Laval

02.43.49.46.38 / 07.54.32.99.87

• www.laval-tourisme.com

> LOCATION EN LIBRE-SERVICE À LAVAL

• Vélitul - 9 stations vélos urbains 24h/24 et 7j/7

• Vêla - vélos électriques (location 6-12 mois)

• Trottinettes électriques via l'appli BIRD avec 55 emplacements dédiés dans la ville.

• www.agglo-laval.fr / www.tul-laval.com





Activités de Loisirs indoor

> CAP FORM BOWLING & KARTING

Plus de 7.000 m² d'espace de loisirs multi-activités pour petits et grands. Des moments de détente à vivre en famille ou entre amis !

20 pistes de bowling, 1 piste de karting indoor de 300m, 5 simulateurs de courses et 1 de vol, 4 stations de jeux en réalité virtuelle, 11 billards anglais, des jeux vidéo et d'arcade - bar d'ambiance - formules anniversaires et soirées à thème - site accessible aux personnes à mobilité réduite • tarifs à partir de 7 €

64 rue Henri Batard - 53000 Laval
02 43 02 89 89

• www.capform-53.fr

> ZONE 53

Escape Game en équipe de 3 à 8 joueurs - 2 salles de jeux - tout public à partir de 10 ans (accompagné) - site accessible aux personnes à mobilité réduite • tarifs à partir de 20 €

58 avenue de Mayenne - 53000 Laval
06 88 78 98 10

• <https://zone53escapegame.fr/>

> ESPACE GAMES

Un complexe d'activités de loisirs de 3.500m² pour tous les âges !

Lasermaxx (laser game) sur 600 m² de labyrinthe, green zone, ball trap laser - mini-golf (infos page 16) - formules anniversaires - site accessible aux personnes à mobilité réduite • tarifs à partir de 4 €

28 boulevard de l'Industrie - 53000 Laval
02 43 56 02 85 / 06 32 89 57 02

• www.espacegames.fr

> SPORT-IN-PARK

Complexe multisports couvert de 10 000 m² : 4 terrains de Soccer (foot à 5) et Bubble Foot, 3 terrains de Padel, 4 terrains de Squash, 3 terrains de Badminton, 5 terrains d'Archery game - 1 piste de karting indoor - Kid'Y Park pour les petits (infos page 19) - Formules anniversaires - Club house avec bar/snacking • tarifs à partir de 7 €
Zone Le Millénium – Rue des Gandonnières 53940 Saint-Berthevin
02 43 68 54 62 • www.sport-in-park.fr



Pour les P'tits Gibus Spécial enfants

> LE MONDE DES PETITS LOUPS

Espace de jeux de 1.200 m² couvert et climatisé, ce parc d'aventures est dédié aux enfants de 6 mois à 12 ans sur le thème de la forêt.

Structures tubulaires, gonflables, mini-kart électrique, trampoline, piscine à balles... - Jeux de société et en bois - Espace pédagogique dédié aux loups - Formules anniversaires - Animations - Cafétéria/espace détente

- tarifs à partir de 5,70 €

1 rue de Bruxelles - 53000 Laval

02 43 56 99 37

- www.mondedespetitsloups.fr

> MANÈGE JULES VERNE

Place du 11 Novembre - 53000 Laval

> KID'Y PARK

Espace de jeux couvert pour enfants de 1 à 10 ans - Structures gonflables - Karting - Formules anniversaires - Cafétéria/espace détente • tarifs à partir de 5 €
Zone Le Millénium – Rue des Gandonnières 53940 Saint-Berthevin - 02 43 68 54 62

- www.sport-in-park.fr/kidy-park



Autour des animaux

> ASINERIE DU BOIS GAMATS

Ferme pédagogique : balade à dos d'ânes, visites de l'élevage, atelier fabrication savons, fleurs magiques... - Goûter «d'âne niversaire» • tarifs à partir de 6 €

Chemin du château du Bois Gamats
53000 Laval - 06 88 77 25 45

- <https://asinerieduboisgamats.fr>

> L'ARCHE DESNOÉ

Parc animalier : animaux de la basse-cour et des 3 continents - Formule anniversaires - Tables de pique-nique • tarifs à partir de 6,50 €

Le Grand Gravier - 53940 Saint-Berthevin
06 25 03 95 37 / 06 14 05 70 58

- www.arche-desnoe-parcanimalier.fr



Centres équestres et poney club

> PARC ÉQUESTRE DES ÉBAUDIÈRES

Ecole d'équitation (poneys et chevaux) à partir de 4 ans

Saut d'obstacles et compétitions

Les Ebaudières - 53810 Changé

02.43.37.68.76 / 06.10.60.15.90

• <https://les-ebaudières.ffe.com>

> L'ORBIÈRE DOMAINE DE LOISIRS

Venez découvrir les joies de l'équitation
d'extérieur dans le relief étonnant du bois de
l'Orbière !

Balades à cheval (à partir de 12 ans) • à partir de 22 €

Balades à poney (3 à 5 ans) • à partir de 9 €

L'Orbière - 53690 Forcé

02 43 56 63 93 • <https://lorbiere.fr>

> CENTRE ÉQUESTRE DE LAVAL

Ecole d'équitation - Baby poney - Balades accompagnées

Stages initiation et découverte - Formules anniversaires

Bois de l'Huisserie - 53000 Laval

02 43 02 90 13 • www.celaval.fr

> PARC ÉQUESTRE DE LA GRANDE LANDE

Centre équestre et poney club - Ecole d'équitation - Baby

poney (dès 4 ans) - Balades accompagnées - Stages

Avenue des Français Libres - 53000 Laval

06 33 56 68 30

• <https://grandelandecce-laval.ffe.com>

> ECURIE DE LA SERVINIÈRE

Centre équestre et poney club - Ecole d'équitation - Baby

poney (dès 4 ans) - Balades accompagnées - Stages

La Servinière - 53940 Saint-Berthevin

06 33 56 68 30

• www.ecuriesdelaserviniere.ffe.com

> PONEY CLUB DE GRENOUX

Equitation de sport et de loisirs

Les Noyers - 53940 Saint-Berthevin

06 33 23 46 51

> ESPACE ÉQUESTRE DU FOUILLOUX

Poney club (dès 4 ans) - Equithérapie - Médiation équine

Cours d'attelage - Stages

La Bezanterie

53240 Saint-Germain le Fouilloux

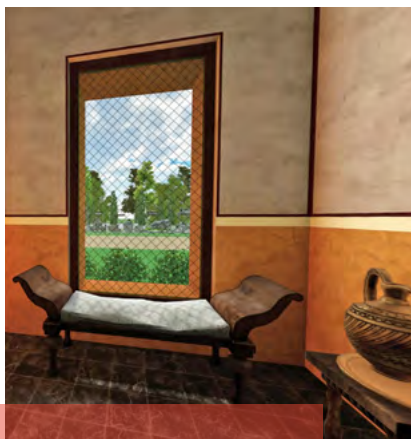
06 33 40 28 21

• espaceequestredufouilloux.wordpress.com

Découvertes...

THERMES GALLO-ROMAINS D'ENTRAMMES
SITES TOURISTIQUES - MUSÉES - GALERIE D'ART
SUIVEZ LE GUIDE !





Thermes gallo-romains d'Entrammes

> VISITE GUIDÉE DES THERMES

Découverts en 1987, les Thermes gallo-romains d'Entrammes doivent leur remarquable état de conservation au fait d'avoir été supplantés par une église, dès la fin de l'Antiquité. Grâce à cette protection, des vestiges rarissimes ont été conservés, tels des murs romains de 8,50m de haut, quatre salles de bain en enfilade chauffées par hypocauste, des arcades et fenêtres en brique, ainsi que des témoignages de l'occupation religieuse du site (ambon, sarcophage, moules à cloches). Autant de trésors qui se dévoilent au fil d'une visite remarquablement mise en lumière.

Horaires et tarifs des visites page 23

> ATELIERS ENFANTS : «LES JEUNES LÉGIONNAIRES»



Après une visite des thermes, découvrez l'histoire de la Légion romaine et plongez-vous dans le quotidien des légionnaires. Il vous faudra ensuite peindre votre bouclier de bois afin de le décorer comme bon vous semblera. Vous pourrez le rapporter fièrement à la maison ! L'atelier se terminera par un goûter partagé tous ensemble.

Dates : mercredi et vendredi, du 13 juillet au 31 août
Horaires : de 14h à 16h • Public : enfants de 7 à 12 ans
Tarif : 4 € (goûter inclus)



> EXPO «LA LÉGION ROMAINE»

La légion est un des principaux symboles de la domination romaine. Grâce à ses très nombreux succès militaires, que ce soit sous la royauté, la république ou l'empire, la légion a longtemps été considérée comme un modèle à suivre en matière d'efficacité et en termes de tactique militaire. Redécouvrez, à travers ces panneaux explicatifs, l'organisation et les spécificités de cette armée exceptionnelle.

Dates : à partir de juillet aux jours et horaires d'ouverture des Thermes

Lieu : dans la cour des Thermes • Gratuit



> INFOS PRATIQUES THERMES

Dates & horaires d'ouverture et des visites :

- Du 17 avril au 30 juin et du 1er au 11 sept. : le dimanche de 14h à 18h
- Du 1er juillet au 31 août : tous les jours de 14h à 18h
- 17 et 18 sept. Journées Européennes du Patrimoine : de 9h à 13h et de 14h à 18h • Gratuit

Tarifs des visites :

- Adultes 3,50 €
- Tarif réduit 2,50 € (enfants, étudiants, May'N Pass, demandeurs d'emploi)



CONTACTS & RÉSERVATIONS

THERMES GALLO-ROMAINS D'ENTRAMMES

PLACE DE L'ÉGLISE • 53260 ENTRAMMES

02 43 90 20 72

WWW.LAVAL-TOURISME.COM



> LE VIEUX CHÂTEAU

Place de la Trémoille - 53000 Laval

02 53 74 12 30 • <https://patrimoine.laval.fr>

La forteresse originelle de Guy de Laval a traversé les siècles, prenez donc le temps de venir découvrir son histoire. Monument emblématique de Laval, le château a évolué avec la ville au fil du temps. Transformé en musée au siècle dernier, il n'a rien perdu de sa richesse historique.

Construit à partir du 11^e siècle sur un éperon rocheux dominant la rivière La Mayenne, la forteresse médiévale de Laval a conservé de cette époque une chapelle pourvue de voûtes d'arêtes et de chapiteaux romans. La tour maîtresse, érigée au début du 13^e siècle, domine de plus de 34 mètres la rivière la Mayenne et le Vieux Pont qui l'enjambe. La chapelle basse et la tour maîtresse sont accessibles uniquement en visite guidée.

Le château de Laval se visite toute l'année :

- Du 1^{er} juillet au 31 août, des visites thématiques commentées (tour maîtresse, chapelle en crypte, réalité virtuelle) sont proposées du mardi au samedi à 11h, 14h30, 15h30 et 17h et le dimanche à 14h30, 15h30 et 17h (ainsi que les 14 juillet et 15 août).
- Du 1^{er} septembre au 30 juin, visites commentées samedi à 15h30 et dimanche à 15h et 16h30.
- Pendant les vacances scolaires, visites commentées du mardi au dimanche à 15h et 16h30.
- Fermé les jours fériés, sauf 14 juillet et 15 août.

Tarif : 3 € - Gratuité : moins de 26 ans, personnes en situation de handicap et leurs accompagnateurs, demandeurs d'emploi, guides-conférenciers et conservateurs.



> LE BATEAU-LAVOIR SAINT-JULIEN

Quai Paul Boudet - 53000 Laval

02 53 74 12 50 • <https://patrimoine.laval.fr>

Datant de 1904, et restauré en 2013, ce bateau-lavoir constitue un musée vivant unique en Europe permettant de redécouvrir le quotidien des lavandières dans le Laval d'autrefois.

Ouvert au public en juillet et août du mardi au samedi de 10h à 12h et de 14h à 18h, et le dimanche de 14h à 18h.

Ouvert les 14 juillet et 15 août • Entrée libre

Mesures d'accessibilité : maquette tactile du bateau-lavoir avec légendes en braille, borne numérique avec restitutions légendées en images de synthèse, tablette numérique avec visite commentée en 360°, vidéo sous-titrée en Français et en Anglais, loupes en libre service, supports de visites en FALC (facile à lire et à comprendre), boucle magnétique pour malentendants.



> LES BAINS-DOUCHES DE LAVAL

32 quai Albert Goupil - 53000 Laval

02 53 74 12 50 • <https://patrimoine.laval.fr>



Restaurés en 2015, les bains-douches lavallois sont à découvrir absolument ! Leur riche décoration, sublimée par les mosaïques d'Isidore Odorico, représente un des plus beaux exemples de l'Art déco à Laval.

Ouvert au public en juillet et août du mardi au samedi de 10h à 12h et de 14h à 18h, le dimanche, les 14 juillet et 15 août de 14h à 18h • Entrée libre

> L'ABBAYE DE CLAIRMONT

Olivet - 53940 Le Genest Saint-Isle

02 43 02 11 96 • www.abbaye-de-clairmont.com

Fondée en 1152 par Bernard de Clairvaux dans un paysage de bois et d'étangs, l'Abbaye de Clairmont est un modèle très pur d'implantation cistercienne. Elle conserve une grande partie de ses bâtiments d'origine, classés Monuments Historiques : l'église abbatiale aux dimensions impressionnantes, le cellier et le réfectoire des frères convers, la porterie.

Visite libre tous les jours de 14h à 18h

Visite guidée (1h30) sur réservation

Tarifs visite libre : adultes 8 € - 10 / 17 ans 4 €

moins de 10 ans : gratuit

Tarif visite guidée (min. 4 pers.) : prix de la visite par personne + 20 €



Musées éclectiques et uniques

> LA CITÉ DU LAIT

18 rue Adolphe Beck - 53000 Laval
02 43 59 51 90 • www.lacitedulait.com

La Cité du Lait vous invite à vivre une expérience culturelle et gourmande avec la découverte de l'univers du lait et des produits laitiers. À la fois centre d'interprétation et espace de collection composé de plus de 4000 pièces, La Cité du Lait met à l'honneur le patrimoine laitier à travers ses visites, ses animations grandeur nature, ses ateliers pédagogiques et ses nombreux événements culturels et gourmands.

Visites libres (dernière entrée à 17h) :

• mai, juin et sept. : samedi et dimanche de 14h à 18h

• juillet et août : tous les jours de 14h à 18h

Visite guidée sur réservation (min. 6 pers.)

Tarifs et agenda des animations à retrouver ici :

www.lacitedulait.com/infos-pratiques



> LE ZOOM

21 rue du Douanier Rousseau - 53000 Laval
02 43 49 47 81 • <https://zoom.laval.fr>

Le ZOOM-CCSTI est un centre de sciences qui propose des outils interactifs pour découvrir et approfondir notre connaissance des sciences. Exposition Croc'Expo sur les Fruits et Légumes pour toute la famille ainsi que des animations, jeux coopératifs, ateliers...

Ouvert du mardi au vendredi : 10h-12h / 13h30-18h

samedi : 10h-12h / 14h-17h30 - dimanche : 14h-18h

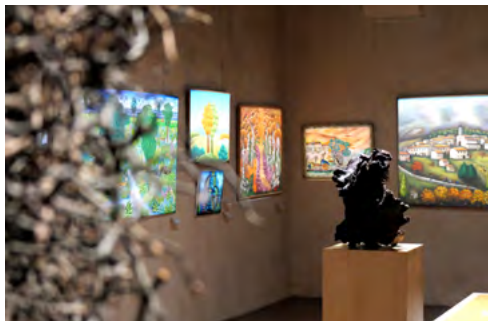
Fermé lundi et jours fériés

Tarifs entrées : Adultes : 2 € • Enfants + de 8 ans et étudiants : 1 € • Enfants - de 8 ans, demandeurs d'emploi, carte ICOM : gratuit

> MUSÉE D'ART NAÏF ET D'ARTS SINGULIERS

Place de la Trémoille - 53000 Laval

02 53 74 12 30 • <https://musees.laval.fr/>



Le MANAS est un lieu unique consacré aux Arts Naïfs et Singuliers qui présente ses collections et des expositions temporaires. Lieu de découverte, de créativité et de pratique artistique, il convie tous les publics à l'appropriation d'un patrimoine commun, à la rencontre avec l'œuvre concrète, réelle et à la compréhension du geste artistique à travers des animations et événements.

Ouvert du mardi au samedi de 9h à 12h et de 13h30 à 18h, dimanche, 14 juillet et 15 août de 14h à 18h

Tarifs : accès à la collection permanente et aux expositions temporaires : gratuit • Visite commentée 3 €
Gratuité pour tous le 1er dimanche du mois

> L'ESPACE ALAIN GERBAULT

Jardin de la Perrine

10 allée adrien Bruneau - 53000 Laval

02 53 74 12 20 • <https://patrimoine.laval.fr>

Alain Gerbault premier navigateur à faire le tour du monde en solitaire, est à l'honneur dans un petit musée riche en souvenirs. Vous pourrez y découvrir toutes les facettes d'un personnage lavallois extraordinaire, tout à la fois sportif, aventurier et humaniste.

>>> Animations estivales :

L'expo «Laval sous la mer, créatures fabuleuses des océans primitifs» permet de voyager dans des temps très anciens, à une époque où la ville était recouverte par les eaux et habitée par d'étranges êtres vivants... En parallèle, des ateliers créatifs et des histoires contées sont proposés au jeune public.

Ouvert du 1er juillet au 31 août, du mardi au samedi de 10 h à 12 h et de 14 h à 18 h, le dimanche, 14 juillet et 15 août de 14h à 18h • Accès libre et gratuit

> LE MUSÉE VIVANT DE L'ÉCOLE PUBLIQUE

8 impasse Haute Chiffolière - 53000 Laval

06 73 41 76 75 • www.museeecoole-laval53.fr



Reconstitution d'une salle du début du 20e siècle avec son mobilier d'époque. Le musée réunit actuellement plus de 10 000 objets pour se souvenir de ce que fut l'école d'antan. Ateliers enfants pendant les vacances : écriture au porte-plume, canevas abécédaire au point de croix...

Visite libre lundi et mercredi, de 14h à 17h • Visites guidées à 14h et 15h • Fermé les jours fériés
Tarifs : consulter le site internet du musée



> LE MUSÉE DE LA CHOUANNERIE ET DE LA RÉVOLUTION

La Closerie des Poiriers - Route du Bourgneuf

53410 Saint-Ouen des Toits - 02 43 37 76 44

• <http://histoire.mayenne.53.free.fr/assocstouenpoiriers.htm>

Installé dans l'ancienne maison de Jean Cottureau dit Jean Chouan, ce musée constitue une plongée dans le quotidien mouvementé de la Révolution. Ce lieu historique, avec ses dépendances, la loge transformée en musée, le puits et le four à pain forment un ensemble exceptionnel.

Ouvert en juillet et août tous les après-midi sauf le lundi • Tarifs : de 1 à 4 €



> LA MAISON DE LA MOISSON

Mairie - 53320 Beaulieu-sur-Oudon • 02 43 02 11 40

Elle expose toute l'histoire des moissons : le matériel d'antan qui servait à nos grands parents pour battre le blé et pour travailler la terre. Chaque matériel est bien expliqué aux plus jeunes. Les plus anciens, eux, racontent... La visite se clôture par un film qui montre le matériel en activité pendant le festival de la moisson. Visites tous les jours sur rendez-vous uniquement

• Une galerie d'art lavalloise à découvrir !



Galerie Eugène

GALERIE D'ART CONTEMPORAIN ET FIGURATIF

Situé en centre-ville de Laval, la Galerie Eugène propose des expositions de tableaux, peintures, dessins, aquarelles, photographies et sculptures (bronzes, raku) d'artistes peintres et de sculpteurs confirmés (Izabeau Jousse, Frédérique Tristant, Christine Muller, Véronique Engels, Carole Sill, Alexandre de Broca...).

• 15 bis rue Eugène Jamin - 53000 Laval
06 65 16 10 23 • galerie-eugene.com





Suivez le guide !

Laval Tourisme vous a concocté des visites guidées ludiques et festives pour la période estivale. Alors, suivez le guide !

> BALADE AU MARCHÉ

Accompagnés d'un guide, promenez-vous dans la vieille ville, à la découverte de l'histoire de Laval. Pour clore cette jolie balade, petite pause conviviale huîtres/vin blanc (ou jus de pomme) à La Cave du Château, au cœur du marché et de son ambiance unique.

Lieu de RDV : Place de la Trémoille - 53000 Laval
(devant l'entrée du Vieux Château)

Dates : tous les samedis en juillet et août

Horaires : de 11h à 12h15

Tarif unique : 7 € • Sur réservation - places limitées



> NOTRE DAME DE PRITZ : UNE HISTOIRE DU VIN



Le vin... imprégné dans notre territoire, spécialité nationale. Ce breuvage est consommé depuis bien longtemps par nos ancêtres, mais pas forcément de la même façon qu'aujourd'hui. C'est l'occasion de retracer ensemble la grande histoire du vin, à Notre-Dame de Pritz. Un caviste et un guide s'associent, dégustation à l'appui, pour vous faire (re)découvrir le vin.

Lieu de RDV : Chapelle Notre Dame de Pritz
402 rue du Vieux Saint-Louis - 53000 Laval

Date : vendredi 22 juillet • Horaire : de 18h à 19h30

Tarif : 7 € • Sur réservation - places limitées

> CLUEDO GÉANT À L'ABBAYE DE CLAIMONT

Menez l'enquête en famille ou entre amis !



Miséricorde ! On a assassiné le frère «de pitance» ! Les seigneurs de Laval ont dépêché leur bailli et son prévôt à l'Abbaye de Clairmont pour démasquer l'assassin...

Aidez-les dans leur enquête en visitant l'abbaye cistercienne et en questionnant les différents témoins. L'abbé, le frère prieur, le frère portier, le chasseur, ou encore les convers, chacun d'entre eux est un témoin précieux, mais aussi un coupable potentiel !

Lieu de RDV : Abbaye de Clairmont - Olivet - 53940 Le Genest Saint-Isle

Date : samedi 16 juillet • Horaire : de 14h à 18h • Tarifs : 5 €/pers. - Forfait famille : 15 €

Le + : sur place, buvette de bières locales et jus de fruits (payant)



● INFOS & RÉSERVATIONS VISITES

LAVAL TOURISME

OFFICE DE TOURISME DE LAVAL AGGLOMÉRATION

84 AVENUE ROBERT BURON - 53000 LAVAL

02 43 49 45 26 / 02 43 49 46 46

BILLETTERIE@LAVAL-TOURISME.COM

BILLETTERIE EN LIGNE SUR WWW.LAVAL-TOURISME.COM

LAISSEZ-VOUS GUIDER PAR LAVAL PATRIMOINE !

La saison estivale de Laval Patrimoine s'articule autour de deux axes de découverte.

En lien avec la valise de Réalité Virtuelle que la Ville de Laval vient d'acquérir, une programmation autour de Laval en 1753 sera mise en place. Les visiteurs pourront ainsi se plonger dans une reconstitution virtuelle de la ville à cette époque. Ils auront également l'occasion de découvrir une exposition intitulée «échos du passé, réalités d'aujourd'hui».

Enfin, des visites «très très privées» leur permettront de franchir les portes d'hôtels particuliers bâtis par les élites lavalloises.



INFOS & RÉSERVATIONS

LAVAL PATRIMOINE
JARDIN DE LA PERRINE
53000 LAVAL
02 53 74 12 20

[HTTPS://PATRIMOINE.LAVAL.FR](https://patrimoine.laval.fr)

Programme
complet ici



*Pour un été festif,
retrouvez tous les événements,
animations, festivals...
sur notre agenda en ligne :*

WWW.LAVAL-TOURISME.COM/ACTIVITES/AGENDA-COMPLET





LAVAL TOURISME

OFFICE DE TOURISME DE LAVAL AGGLOMÉRATION

84 avenue Robert Buron - 53000 LAVAL

02.43.49.46.46

info@laval-tourisme.com

02.43.49.45.26

billetterie@laval-tourisme.com

WWW.LAVAL-TOURISME.COM

Suivez-nous ! #lavaltourisme



Conception : Delphine Raimbault/Laval Tourisme • Impression sur papier offset certifié PEFC : Imprim'Services - Bonchamp - 02 43 53 21 00

Crédits photos © : Laval Tourisme • Pascal Beltrami/Laval Tourisme et Mayenne Tourisme • Marjorie Baron • Delphine Raimbault • Laval Patrimoine • JC Druais • Bruneau/Mayenne Tourisme • Echologia • AL Levacher/Laval Tourisme • Jocelyn Josso • Ville Saint-Berthevin • Domaine Orbière • CEV 53 • Bien Hêtre en Forêt • Studio Silver Photo/Espace Games • Inod/Laval Tourisme • Clo&Clem • A. Lamoureux • D. Osso/Cité du Lait • Bégé • Kévin Rouschausse/Ville de Laval • Laval Patrimoine