



1

Le domaine du Gasseau

Ancienne villégiature, ce domaine aujourd'hui ouvert au public est un lieu où la nature tient une grande place : visitez son jardin à l'ancienne et découvrez ses plantes alimentaires, médicinales et aromatiques. Envie de sensations : grimpez dans les arbres et « accrochez-vous » aux branches, ou escaladez les pierres et les rochers.

2

Le rocher du Sphinx ou pierrier du Grand Patis

Ces éboulis ou amas de pierres sont le témoignage de phénomènes géologiques qui se sont produits il y a des millions d'années.



4

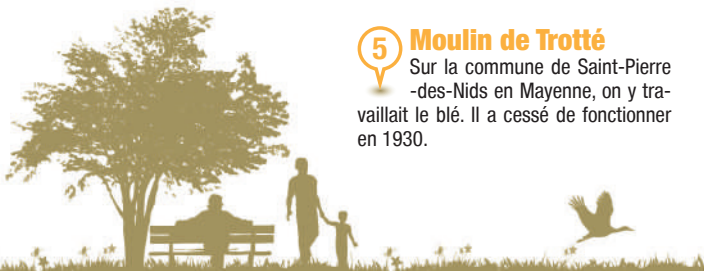
Saint-Cénéri-le-Gérei

Village de l'Orne classé « un des plus beaux villages de France ». Situé dans un méandre de la Sarthe, chaque traversée de rivière vous fera passer tantôt du département de la Sarthe à celui de l'Orne, tantôt de celui de l'Orne à la Mayenne. Ce village possède un riche patrimoine architectural : une église romane édifiée à partir de la fin du XI^e qui présente un riche ensemble de peintures murales, une chapelle du XVI^e... ainsi que plusieurs auberges qui rappellent qu'à la fin du XIX^e siècle de célèbres peintres (Corot, Renard, Sain...) y séjournèrent et fondèrent « l'école de Saint Cénéri ».

5

Moulin de Trotté

Sur la commune de Saint-Pierre-des-Nids en Mayenne, on y travaillait le blé. Il a cessé de fonctionner en 1930.



Les Alpes Mancelles

Les Alpes Mancelles offrent d'innombrables circuits aux randonneurs ; on peut même marcher dans les arbres sous les frondaisons du Gasseau. On peut bien sûr hésiter entre la beauté sauvage de la nature et le raffinement, le charme de villages hors du temps ; églises, donjons, châteaux, rues médiévales sont un autre et tout aussi fascinant visage des Alpes Mancelles.

Ce circuit vous offre une escapade dans un site naturel remarquable.

Distance : 17 km | Difficulté : Difficile



19 avenue du Dr Riant
72130 FRESNAY-SUR-SARTHE
Tél. : 02 43 33 28 04

13 place de la Libération
72170 BEAUMONT-SUR-SARTHE
Tél. : 02 43 33 03 03

contact@tourisme-alpesmancelles.fr
www.tourisme-alpesmancelles.fr



Communauté de Communes
Haute Sarthe Alpes Mancelles

2, rue Abbé Lelièvre
72130 FRESNAY-SUR-SARTHE
Tél. : 02 43 34 34 59
Fax : 02 43 33 77 23

contact@cchautesarthealpesmancelles.fr
www.cchautesarthealpesmancelles.fr



Les Alpes Mancelles



Circuit
Les méandres
de la Sarthe
Saint-Léonard-
des-Bois

Randonnée pedestre



Charte du randonneur

Élaborée par la Fédération Française de randonnée

Balisage

Bonne direction 

Tournez à droite 

Tournez à gauche 

Mauvaise direction 

Respectons les espaces protégés
Restons sur les sentiers
Attention à nos semelles
Refermons les clôtures et barrières
Gardons les chiens en laisse
Récupérons nos déchets
Partageons les espaces naturels
Laissons les fleurs pousser
Soyons discrets
Évitons de faire des feux
Soyons vigilants ensemble
Partageons nos transports

ALPES MANCELLES

LES MÉANDRES DE LA SARTHE

Distance : 17 km | Difficulté : difficile (dénivelé important)

Durée : 5 h 30 | Balisage : jaune

Point de départ : parking du Gasseau à Saint-Léonard-des-Bois

Entrée du parking du Gasseau

- Depuis l'aire de pique-nique, prendre le cheminement et suivre le long de la D146.
- Au bout continuer sur la route bitumée et descendre sur Saint-Léonard.
- Au niveau du pont, prendre l'escalier à gauche, descendre et longer la Sarthe.
- Au bout de la montée, prendre à gauche et monter vers le bois.
- Descendre tout droit, puis avant la sortie des bois monter à droite.
- Tourner à gauche, puis à droite.
- Traverser en face et prendre le chemin en montant à droite.
- En haut, prendre en face puis le chemin à droite.
- Au bout, prendre la D146 à droite. Prendre le 1^{er} chemin à gauche.
- Au bout, prendre route à gauche.
- Arrivé aux Gonteries, puis prendre 1^{er} chemin à gauche.
- Traverser en face. Descendre sur Saint-Céneri (dénivelé important).
- Au bout, prendre à gauche. Traverser le pont romain (Orne).
- En haut, tourner à gauche vers l'église.
- Descendre à la chapelle. Prendre à droite et longer la Sarthe.
- Au parking, tourner à droite puis à gauche. Passer l'Auberge Moisy.
- Traverser la D144 en face. En haut, prendre à gauche et de suite à droite sur le chemin.
- Au bout, tourner à droite puis encore à droite, puis à gauche.
- Traverser en face (Mayenne), passer le moulin de Trotté.
- Tourner à gauche, prendre passerelle (Sarthe).
- Tourner à gauche et remonter la prairie.
- Prendre le chemin à droite. En haut, tourner à droite. Suivre le GR36.
- Descendre (fort dénivelé). Passer Le Val. Prendre la route.
- Prendre à droite, au bout tourner à gauche.
- Longer la Sarthe. Prendre à droite.
- Remonter jusqu'au Gasseau et rejoindre le parking.

