



Carte IGN au 1/25 000  
 © IGN – Paris – 2002  
 Autorisation N° 40 - 2003

# ITINERAIRE

**Départ : Place Saint Damien**

A 200m de l'église, prendre à droite vers Nogent le Bernard. Au lieu dit « la Taille », prendre le chemin à droite. Passer sur le pont puis au 2<sup>ème</sup> prendre à droite en suivant le ruisseau.

**Km 1,6 :** A la sortie du chemin des « Cressonnères », prendre à droite jusqu'au rond-point et prendre en direction de Bellême. Tourner à gauche en prenant la rue du Québec et la suivre vers la droite. Traverser la rue de Champaissant vers la droite puis à gauche en prenant le chemin entre deux pavillons. Sur la route, prendre à gauche.

**Km 3,2 :** Au carrefour de Champaissant, continuer tout droit ; regarder le Ballet de l'église St Médard. Au Calvaire, tourner à gauche.

**Km 4,3 :** Au 2<sup>ème</sup> calvaire, prendre le chemin à droite, passer devant les ruines du château de « Forbonnais ».

**Km 5,5 :** Prendre à gauche, puis encore à gauche au lieu dit « La Ménassière » avec son four à chanvre et continuer jusqu'à la D 301.

**Km 7,06 :** Prudence. Prendre la direction de Bonnétable sur 200m. A gauche suivre la haie ; traverser le ruisseau et rejoindre le chemin de « La Prée » vers la gauche.

**Km 8,26 :** Prendre à gauche le chemin goudronné jusqu'au carrefour. A droite passer devant « La Verdinerie », prendre le chemin

ombragé à gauche. Franchir le ruisseau sur la pierre qui l'enjambe et suivre à droite. Au bout du chemin, prendre à gauche.

**Km 10,56 :** A droite en direction de la Ferté-Bernard puis à gauche vers Contres. Laisser sur gauche les «Hautes Grouas » (chambres d'hôtes) et continuer en passant devant « La Grande Maison », ancienne demeure seigneuriale. En arrivant à Contres, passer sur le ruisseau, remarquer le lavoir (dont l'eau de la source a une température de 11° C) et l'église. Prendre à gauche la direction de St Cosme.

**Km 13,06 :** A droite, suivre le chemin en observant les fours à chanvre aux « Croisettes », au «Grand Bois Gontier », à la « Tremblaie », au « Vivier ». Ce dernier présente les traces d'un ancien château au-dessus de grandes caves et d'un lavoir bordant une pièce d'eau.

**Km 14,71 :** Au «Terras » avec également un four à chanvre, prendre à droite la direction de Bellême. Au hameau le «Chauchais », prendre à gauche. Passer devant une ancienne borne indiquant la limite du Maine et du Perche.

**Km 15,71 :** A « la Croix des Murs » où le four à chanvre est carré, obliquer vers la droite. A la sortie du chemin, continuer tout droit.

**Km 17,06 :** A gauche, emprunter l'itinéraire inverse jusqu'au rond-point. Suivre vers la gauche la rue Nationale.

**Km 18,06 :** Retour à l'église de St Cosme.

## Infos pratiques

### Restauration :

**Hôtel-restaurant Le Point du Jour**  
72110 ST COSME EN VAIRAIS  
33 (0)2 43 97 55 17

### A voir ou à visiter :

- Eglise de St Cosme
- Eglise de Champassant
- Eglise et Lavoir de Contres

### CONSEILS AUX PROMENEURS...

Nous vous remercions de bien vouloir respecter :

➤ **les propriétés ,**

Ne passez pas hors piste à l'intérieur des forêts, sur les plantations, cultures et prairies.  
Respectez la signalisation et réglementation préfectorale, communale et privée.

➤ **l'environnement,**

Respectez les espaces naturels (faune & flore).  
*N'effrayez pas les animaux (chiens, vaches...)*  
*Ne jetez pas vos débris le long du sentier.*  
*Ne faites pas de feu*

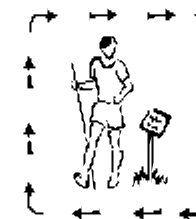
➤ **les habitants et utilisateurs du chemin,**

Ayez un comportement respectueux avec les personnes rencontrées.  
*Les troupeaux sont prioritaires sur les chemins, laissez-les passer.*

*En cas de défaut d'entretien du sentier ou problème technique concernant le balisage merci de nous avvertir au*

**33 (0)2 43 97 25 31**  
(Communauté de Communes du Saosnois)  
ou

**33 (0)2 43 97 60 63**  
(Office de Tourisme de Mamers et du Saosnois)



## CIRCUIT PEDESTRE

# St Cosme en Vairais

« Erable »

*Circuit balisé en Rose*

## Infos Circuit

*Parcours en boucle, vous permettant de voir un panorama sur la Vallée de l'Orne Saosnoise, et de découvrir une commune riche en patrimoine. Au programme : la découverte des lavoirs, des fours à chanvre, du Mont Jallu, du Ballet (ancien porche en bois) de l'église de Champassant ...*

**Distance à parcourir :** 18 km  
**Durée :** 4 à 5 heures  
**Terrain :** 46% terre / 54% goudron  
**Relief :** varié, faible dénivelé  
**Ombrage :** Peu ombragé

**Communes traversées :**  
St Cosme en Vairais (Contres, Champassant )

Pour plus d'informations :

**Office de Tourisme  
de Mamers et du Saosnois**  
33 (0)2 43 97 60 63

