

D Départ du grand parking du site des grottes. Descendre le chemin vers la rivière, passer devant le Musée de Préhistoire et devant le restaurant « le Canyon ». Passer sur la passerelle et continuer tout droit jusqu'à la « Grande Roche » puis à gauche sur le chemin de terre.
Points d'intérêts : Musée, orchidée, aurochs, visite des grottes, restaurant....

1 Prendre à gauche la route vers „la Clémencière“.

V1 Ici variante possible à droite pour rejoindre le bourg de Saint-Pierre, se reporter au N°11 .

2 Attention à la traversée de la route D583. Aller tout droit en direction de « la Haimelaie ».


3 Attention traversée de la nationale N157. **Soyez très prudents !** Continuer tout droit, puis prendre à gauche vers « la Croisée ».

4 Après avoir longé l'autoroute A81, prendre le pont à gauche, puis la deuxième à droite vers « la Tellerie ».

5 Attention lors de la traversée de la D125. **Soyez prudents !** Aller tout droit. A « la Lucasière », passer devant la maison et prendre le chemin de terre jusqu'à « la Petite Pilière ». Prendre à droite sur la route.

6 Prendre à gauche sur la D125 et traverser le bourg de Chammes. Dans le bourg, prendre la route à droite direction Blandouët.

7 A la première patte d'oie prendre à droite jusqu'à « la Gilotièrre » puis prendre à gauche vers le « Pignon-Vert ». Prendre à droite le chemin forestier jusqu'à « la Rongère » puis jusqu'à la Chapelle. Suivre le balisage jusqu'à la N157.

8 **Attention ! traversée dangereuse de la N157. Soyez prudents !**  Après dix mètres, prendre à droite vers le plan d'eau, le longer jusqu'à l'escalier. Prendre à droite puis à gauche après le restaurant. Après avoir passé la rivière, prendre à gauche avant l'église de Saint-Jean-sur-Erve vers le lavoir.

Points d'intérêts : l'église du village, façade de l'ancien Hôtel de la Boule d'or.

9 Prendre à gauche sur la D235 jusqu'à « la Renardière ».

10 Prendre à droite jusqu'au « Pas du Haut » puis à gauche jusqu'à « Deux fours ». Emprunter le chemin de terre jusqu'au « Petit Moulin aux Moines ».

11 Prendre à droite sur la D235 jusqu'à l'entrée du village de Saint-Pierre-sur-Erve.

Boucle de la chapelle Saint-Sylvain à droite puis se diriger vers le bourg. Points d'intérêts : Chapelle Saint Sylvain (avant le XIVème siècle) et point de vue vers Sainte-Suzanne.

Passer devant le parvis de l'église. Prendre le pont piéton à gauche.

Points d'intérêts : petite cité de caractère, église romane du VIIème siècle (pierres tombales de 1330 et 1343) face au bistrot associatif et au Fournil du Cèdre. Respirer l'odeur du pain cuit au feu de bois.

Visite des arcades et du four banal vers l'ancien presbytère devenu Gîte de France à gauche de l'église.

12 Après la traversée du pont piéton (ou du gué), aller tout droit vers « les Besnardières ». Poursuivre la route (avec un beau panorama) jusqu'au village de Thorigné-en-Charnie.
Point d'intérêt : pont piéton du XII siècle.

13 Prendre à droite sur la D7, passer devant la mairie et pour votre sécurité emprunter le trottoir à gauche au niveau de l'école. Continuer tout droit et prendre à droite sur le chemin en terre après la Cure.

Point d'intérêt : visite de l'église romane Saint-Étienne du XII siècle.

14 Aux Châteaux, prendre à gauche le chemin de terre agricole (chemin boueux par temps de pluie).

Point d'intérêt : anciennes ruines du donjon et douves du château médiéval de Thorigné (XI siècle).

V2 A la Moineerie, variante possible à droite pour rejoindre le bourg de Saulges, se reporter à la fin du N°18.

15 A « la Moineerie », prendre à gauche. Puis au premier carrefour, prendre à droite après avoir longé le Verger conservatoire. Au « Bois Isabeau », poursuivre sur la gauche.
Continuer jusqu'à la D130.

16 Attention traversée dangereuse. **Soyez prudents !** Continuer tout droit sur le chemin ombragé jusqu'à « la Chevalerie » et prendre à gauche. Continuer sur 200 mètres puis prendre à droite. Passer devant « la Cache » et prendre à droite vers « la Chouanardièrre ». Au bout du chemin de terre, prendre à droite sur la route goudronnée, puis prendre à gauche lors du le premier chemin de terre.
Au panneau informatif du Conseil Départemental, prendre à droite jusqu'à « l'Epine ».

Point d'intérêt : aller retour possible vers « le Moulin de Thévalles », à gauche de « la Renouardièrre », environ deux kms aller-retour.

17 Après l'Epine, traversée dangereuse de la D130, passer « Marpalu » et prendre à gauche le chemin de terre. Face au cimetière prendre à droite jusqu'au village de Saulges, petite cité de caractère.

18 Prendre à gauche sur la D235, passer devant le restaurant l'Ermitage.

Point d'intérêt : petite cité de caractère, visite de la Chapelle Saint-Pierre du VIII siècle, église Notre-Dame du XI ème siècle.

Prendre à droite avant le Bistrot de la Place vers « les Molaines ». À la première intersection continuer tout droit jusqu'au four à chaux.

19 Après le four à chaux, à la première intersection prendre à droite, puis la première à gauche. Suivre le balisage jusqu'au parking du site des grottes en appréciant la buxaie naturelle (formation de buis) passant proche d'une parcelle dite "pelouse sèche" entretenue par des moutons d'Ouessant.

Point d'intérêt : visite possible du four à chaux restauré (datant de 1834)



Quelques recommandations :

- Soyez prudents et respectez le code de la route en traversant ou en empruntant des axes routiers fréquentés.
- Respectez la tranquillité des sites et des autres usagers, agriculteurs, joggers, chasseurs et autres randonneurs.
- Tenez les chiens en laisse.
- Respectez l'environnement en ramenant avec vous ce que vous avez amené (détritus de pique nique, et emballages)

Vos excursions sont entreprises sous votre entière responsabilité et n'engagent en rien celle de l'Office de Tourisme ni des communes.



Retrouvez toutes nos autres parcours détaillés en un clic sur notre site : www.coevrons-tourisme.com rubrique nature et rando !

L'Office de Tourisme des Coëvrons vous offre la possibilité de louer des vélos et des GPS randonnée. Pour plus d'information, n'hésitez pas à contacter nos conseillers !



Randonner autour

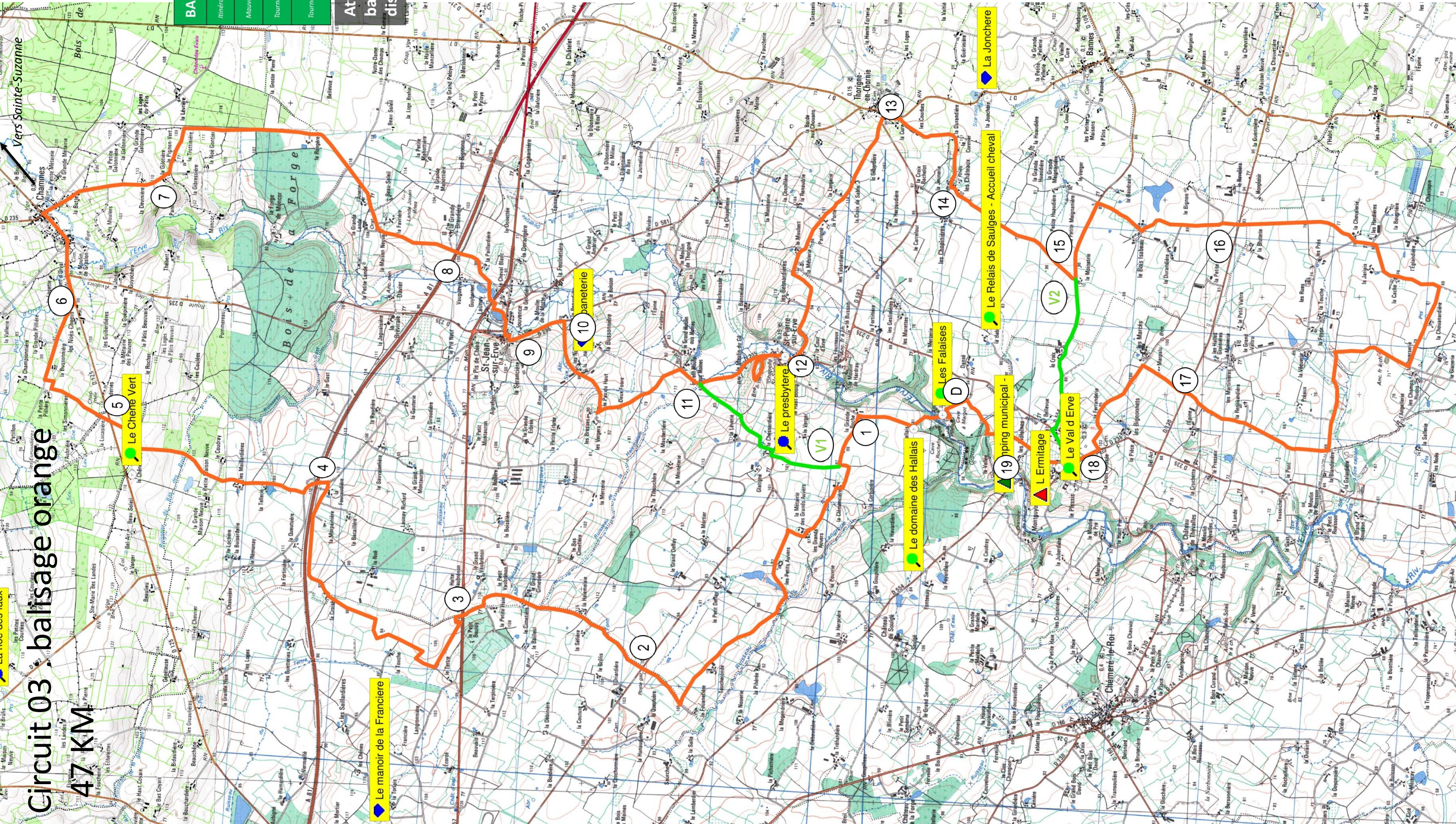
de Saulges, Chammes, St Jean sur Erve
St Pierre sur Erve et Thorigné en Charnie

Distance : 47 km
Type : randonnée
Difficulté : moyen
Boucle : oui
Balisage : n° 03 – orange.
Départ : parking des grottes de Saulges



Circuit 03 : balisage orange

47 KM



BALISAGE	Piétons	Cavalliers	VTT	Attelages
Itinéraire à suivre	—	—	—	—
Mauvaise direction	X	X	X	X
Tourner à droite	F	F	F	F
Tourner à gauche	F	F	F	F

Attention : bien suivre le balisage réservé à votre discipline.

En jaune sur la carte : hébergements

En cas d'urgence...

- Réparation vélos :
- Cycles GG motoculture (Evron) : 02 43 01 66 98
 - Sport 2000 (Evron) : 02 43 37 29 44
 - Activ' 2 roues (Sablé sur Sarthe) 02 43 95 05 56
 - Cycles du Loir (Sablé sur Sarthe) 02 43 92 86 11

Pratique ...

- Les aires de pique-nique :
- Sur le site des grottes de Sauges
 - Dans le bourg de Chambré
 - Près du plan d'eau de St-Jean-sur-Erve
 - Près du pont piéton à St-Pierre-sur-Erve
- Boulangeries, épicerie dépôts de pain :
- Sauges, Chambré, St-Jean-sur-Erve, St-Pierre-sur-Erve
- Tous commerces :
- Evron, Meslay du Maine, Vaiges.