

L'OFFICE DE TOURISME DE SAINTE-SUZANNE – LES COËVRONS VOUS ACCUEILLE A :

**SAINTE-SUZANNE 53270**

1 rue Jean de Bueil  
Tél. : 02 43 01 43 60  
info@coevrons-tourisme.com

**EVRON 53600**

Place de la basilique  
Tél. : 02 43 01 63 75

Retrouvez tous nos autres parcours détaillés en un clic

sur notre site : [WWW.COEVRONS-TOURISME.COM](http://WWW.COEVRONS-TOURISME.COM)

rubrique « balades et randonnées » !



L'Office de tourisme de Sainte-Suzanne - les Coëvrons vous propose de louer des GPS randonnée. Pour plus d'information, contactez nos conseillers en séjour !

BALISAGE	Piétons	Cavaliers	VTT	Attelages
<i>Itinéraire à suivre</i>				
<i>Mauvaise direction</i>				
<i>Tourner à droite</i>				
<i>Tourner à gauche</i>				

**Quelques recommandations :**

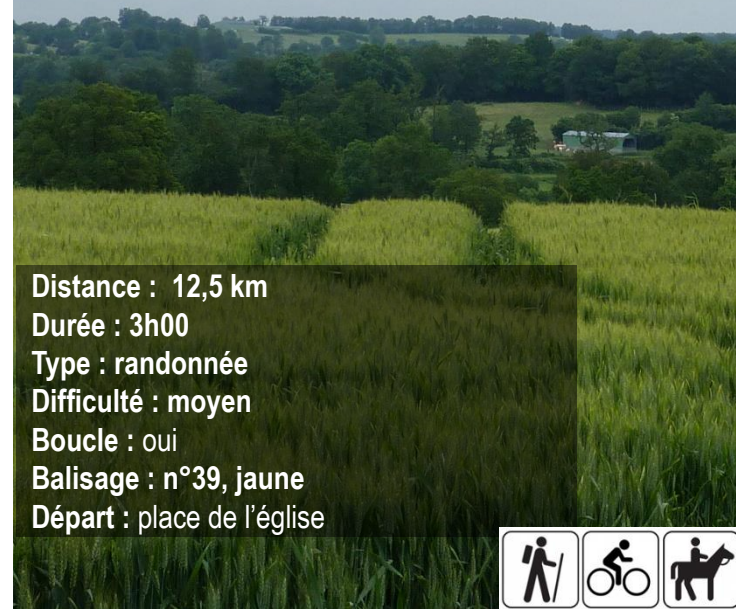
- Soyez prudents et respectez le code de la route en traversant ou en empruntant des axes routiers fréquentés.
- Respectez la tranquillité des sites et des autres usagers, agriculteurs, joggers et autres randonneurs.
- Tenez les chiens en laisse.
- Signalez-vous lorsque vous croisez un cavalier.
- Respectez l'environnement en conservant vos déchets ménagers (détritrus de pique nique, et emballages)

*Vos excursions sont entreprises sous votre entière responsabilité et n'engagent en rien celle de l'Office de tourisme ni de la commune.*

# Randonner autour

## De Vimarcé

### Panorama au-delà de la crête



Distance : 12,5 km  
Durée : 3h00  
Type : randonnée  
Difficulté : moyen  
Boucle : oui  
Balisage : n°39, jaune  
Départ : place de l'église



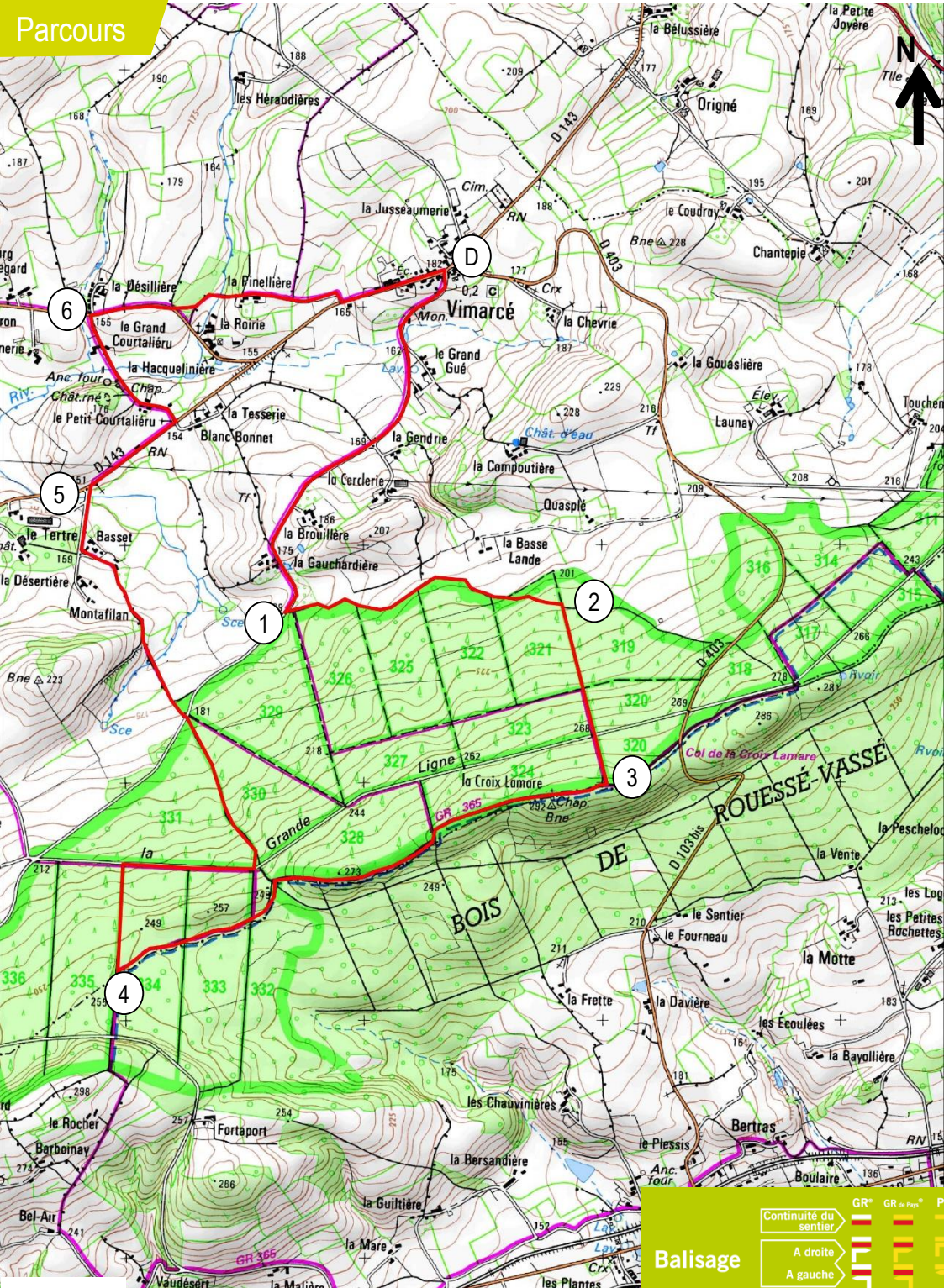
## A découvrir

### Partez à la découverte des Coëvrons :

Les Coëvrons, situés au cœur du **Pays d'Art et d'Histoire Coëvrons-Mayenne**, vous font voyager à travers les siècles. Des **grottes préhistoriques de Saulges** à la basilique d'Evron, en passant par la  **cité gallo-romaine de Jublains** ou encore le **village médiéval de Sainte-Suzanne**, l'un des plus beaux villages de France, les Coëvrons proposent un véritable concentré d'Histoire. Des découvertes multiples qui surprennent autant qu'elles émerveillent !

### En savoir plus avec...

- les brochures disponibles à l'Office de Tourisme.



- D Dos à l'église, faites une soixantaine de mètres, puis prenez à gauche la voie communale C5 qui vous mènera à l'orée de la forêt de Sillé-le-Guillaume.
- 1 A environ 1,8 km du bourg, prenez le chemin à gauche et suivez le sentier en lisière de forêt.
- 2 Tournez à droite, pour gagner « La Grande Ligne ». La traverser et faites environ 175m pour regagner le GR365 (balisage rouge et blanc).
- 3 Tournez à droite pour suivre le chemin de crête. Vous pourrez y découvrir la chapelle Lamare et ses calvaires. Continuez le chemin.
- 4 Tournez à droite pour rejoindre « La Grande Ligne ». Tournez à nouveau sur votre droite, faites 500m puis tournez à gauche pour redescendre sur la voie communale C5 que vous traverserez. Prenez en face le « Chemin de l'Erve ». Le suivre jusqu'à « Basset » puis obliquez sur la droite pour atteindre la D143.
- 5 Tournez à droite. Remarquez la croix commémorative avec des inscriptions hébraïques sur la D143. **⚠ Soyez prudents ! Route dangereuse.** Faites environ 400 m puis tournez à gauche pour emprunter une petite route qui permet de voir les ruines du château de Courtaliéru, détruit pendant la guerre de Cent ans. Poursuivez jusqu'à la D585.
- 6 Tournez à droite et empruntez la D585. Après un petit taillis, prenez le chemin sur la gauche. Suivez le jusqu'au bout pour gagner la D143. Tournez à gauche et rejoignez le bourg où vous retrouverez votre point de départ.

**Balisage**

	GR*	GR ou Pays*	PR*
Continuité du sentier	—	—	—
A droite	→	→	→
A gauche	←	←	←
Mauvaise direction	✗	✗	✗