

A découvrir, à proximité :

↳ Les fours à chaux au Tertre à Saint-Christophe-du-Luat



L'extraction du calcaire et la production de la chaux étaient pratiquées à saint-Christophe-du-Luat dès le XIIIème Siècle.

La chaux était ici produite à La Boissière, ; 150 ouvriers y travaillaient dans des conditions extrêmement pénibles au cours des XVIIe et XVIIIe siècles.

Cette activité est devenue de plus en plus florissante grâce à la révolution des techniques agraires consistant notamment en l'amendement des sols pauvres à la chaux.

Et aussi, les vieilles maisons :

- Ancien prieuré qui touche au cimetière.
- Ancienne maison Tésé. Maison de l'école des filles avec tourelle.
- Tour du moulin à vent à la Boissière.
- Plusieurs grandes propriétés (anciens propriétaires de fours à chaux)
- Villa de la famille de Barmond, rue de la Chesnaie
- Salle des fêtes, ancienne école publique des garçons.

Infos pratiques

L'OFFICE DE TOURISME DE SAINTE-SUZANNE - LES COËVRONS VOUS ACCUEILLE A :

SAINTE-SUZANNE 53270

1 rue Jean de Bueil
Tél. : 02 43 01 43 60
info@coevrons-tourisme.com

EVRON 53600

Place de la basilique
Tél. : 02 43 01 63 75

Retrouvez tous nos autres parcours détaillés en un clic sur notre site : WWW.COEVRONS-TOURISME.COM rubrique « balades et randonnées » !



BALISAGE	Piétons	Cavaliers	VTT	Attelages
<i>Itinéraire à suivre</i>				
<i>Mauvaise direction</i>				
<i>Tourner à droite</i>				
<i>Tourner à gauche</i>				

Quelques recommandations :

- Soyez prudents et respectez le code de la route en traversant ou en empruntant des axes routiers fréquentés.
- Respectez la tranquillité des sites et des autres usagers, agriculteurs, joggers et autres randonneurs.
- Tenez les chiens en laisse.
- Signalez-vous lorsque vous croisez un cavalier.
- Respectez l'environnement en conservant vos déchets ménagers (détritus de pique nique, et emballages)
- Vos excursions sont entreprises sous votre entière responsabilité et n'engagent en rien celle de l'Office de tourisme ni de la commune.

Fiche rando

Office de tourisme Sainte-Suzanne Les Coëvrons

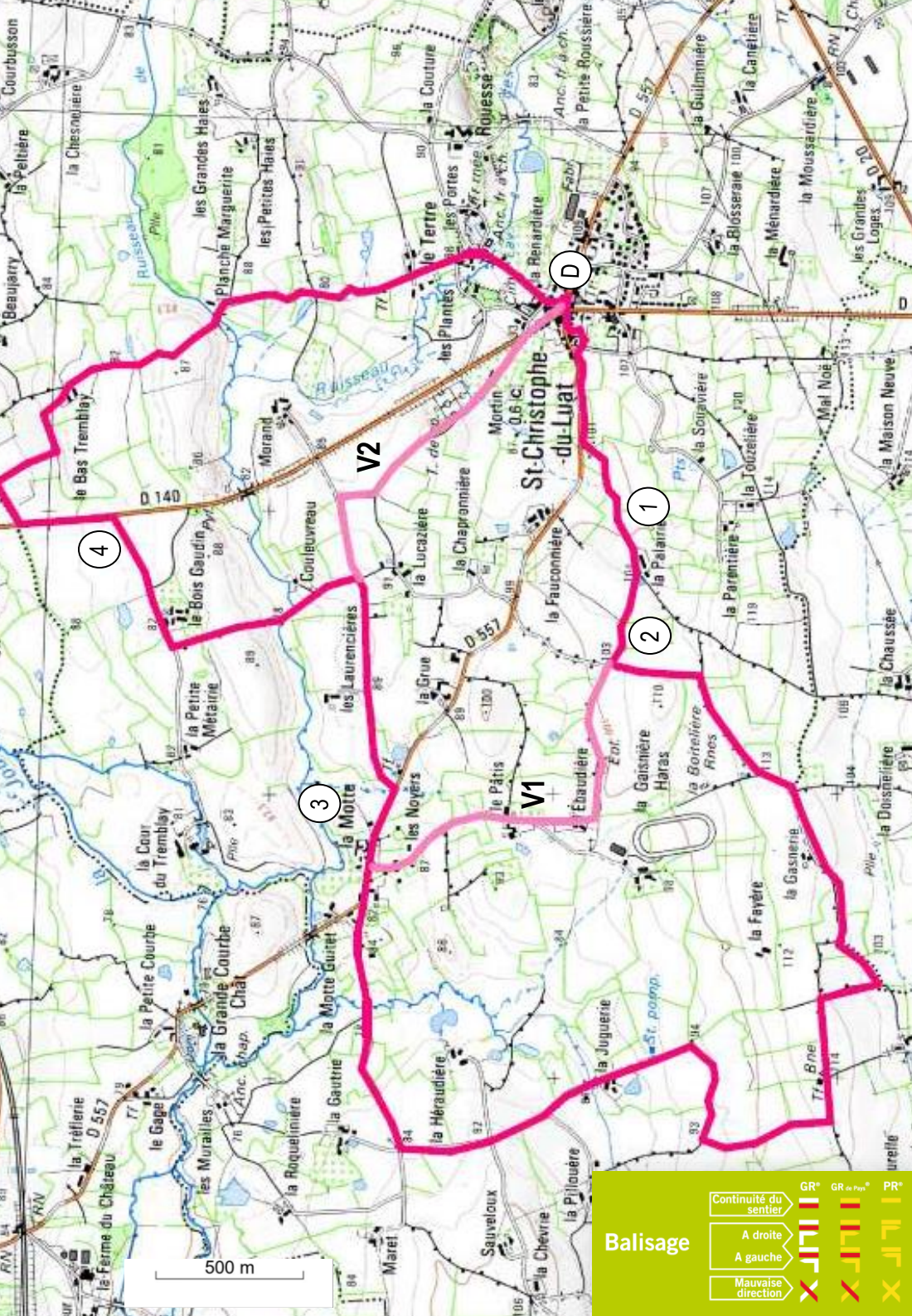
Randonner autour de Saint-Christophe-du-Luat

Circuit du bocage



Distance : 11,9 km
Durée : 3h
Type : randonnée
Difficulté : moyen
Boucle : oui
Balisage : n°50, jaune
Départ : place de l'église





④ De l'église, prendre la rue de la Motte (sur la gauche maison Tésé) et passez devant l'école.

La contourner par la droite.

① Suivre le chemin piétonnier en traversant le lotissement pour rejoindre le chemin de la Palairie.

② Au prochain carrefour, variante n°1 (V1), pour rejoindre directement le hameau de la Motte où continuer par la Gasnerie, la Juguerie dans un chemin creux parfois humide.

③ Traversez le hameau de la Motte. A la sortie, prendre à gauche, passer le pont de Coulevreau et le Bois-Gaudin où aller tout droit par la variante n°2 (V2) pour regagner directement le village par Mortain.

④ Au carrefour, longer la D140 sur votre gauche (prudence circulation importante).

Prendre le chemin du Bas Tremblay (ancien fief) Planche Marguerite, le Tertre (anciens fours à chaux).

Balisage

Continuité du sentier	GR [®]	GR de Pays [®]	PR [®]
A droite			
A gauche			
Mauvaise direction	X	X	X