

point biodiversité

point patrimoine

coup de coeur

➡ **Départ/Arrivée** : Place de l'église

Distance : 7 km

Durée du parcours : 1 heure 45

Niveau de difficulté : Facile

Balisage : Jaune

Informations pratiques : Au point de départ, sur place : bar, restaurant, toilettes.

A mi-chemin entre Le Mans et Sablé-sur-Sarthe, sur le haut du coteau, le village domine une large boucle de la Vallée de la Sarthe. L'origine de la paroisse remonterait au IX^e s.

A la révolution de 1789, la commune est rattachée au canton de Brûlon. Il a fallu attendre un référendum en 1961 et une majorité de "oui" pour que la commune soit rattachée au canton de la Suze. Rattachement certainement favorisé par la construction du **pont en fer** de type "Eiffel" sur la rivière Sarthe en 1892, en remplacement du bac qui permettait de rejoindre La Suze à 5 km.

Après avoir traversé le pont et longé la Sarthe avant de bifurquer sur votre gauche, n'hésitez pas à allonger votre parcours de quelques mètres afin d'aller admirer d'un peu plus près l'écluse. Cette **écluse** a été construite au XIX^e s afin de remplacer les portes marinières.

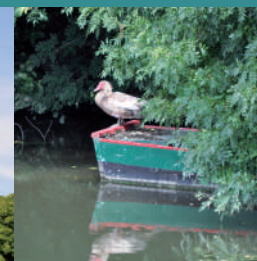
Au départ du circuit (ou bien au retour) prenez un moment pour visiter l'**église Saint-Pierre**, ouverte au public. Elle est composée d'une longue nef unique de l'époque gothique ou plus ancienne encore.

Le clocher quadrangulaire a été édifié en 1758 formant un clocher porche peu commun pour

cette région. Les murs de la nef ont conservé quelques traces de fresques. Les retables et leurs toiles datent du XVIII^e s. Par erreur, l'église de Fercé est souvent dénommée Sainte-Anne ; ceci est dû au fait qu'en 1660, le curé érigea dans la paroisse, la confrérie de Sainte-Anne.

Fercé-sur-Sarthe

Boucle des 3 Cantons



VAL DE SARTHE

3

Fercé sur Sarthe

Boucle des 3 Cantons

VAL DE SARTHE 3



Extractions de SCAN 25©
© IGN - 2021 - Autorisation n° 40-21.37