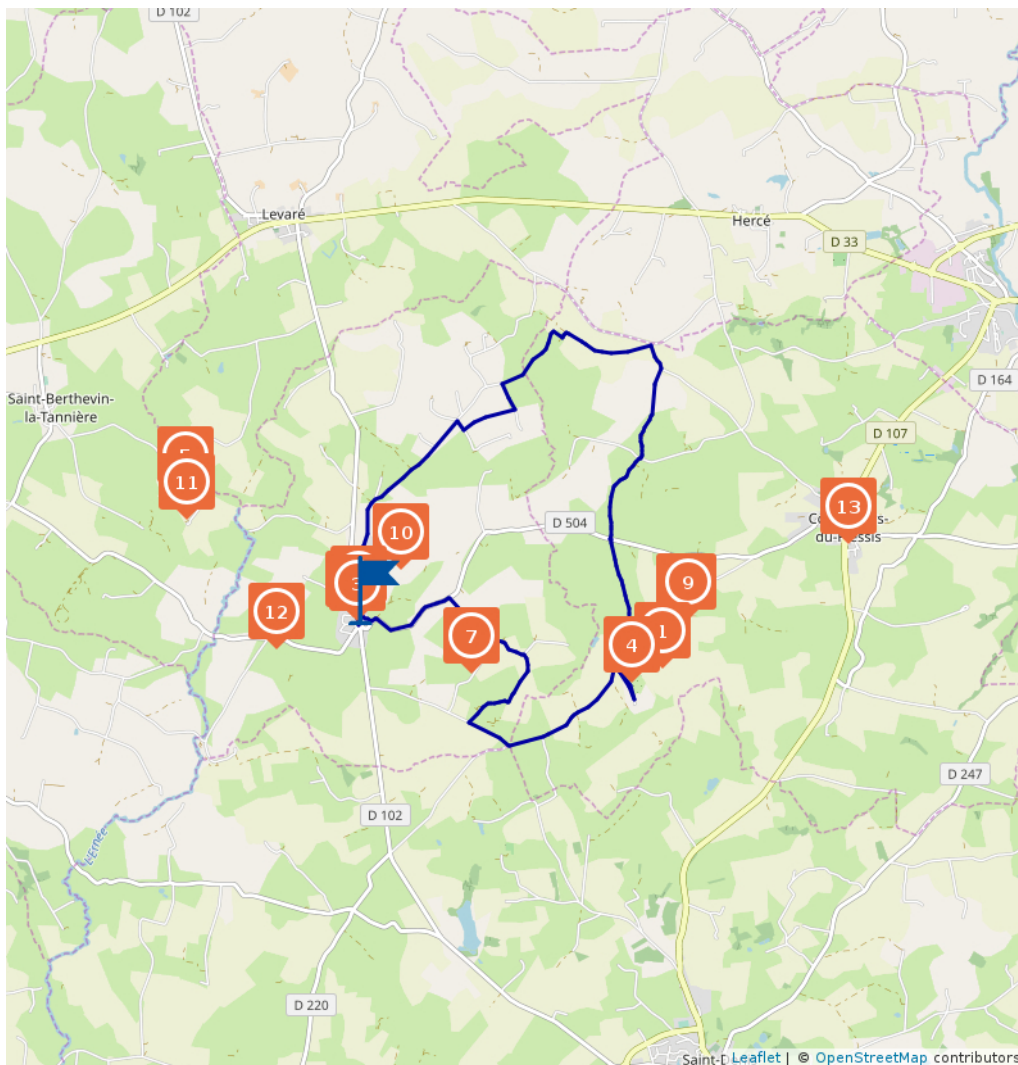


CARELLES - Sentier des Mézerais


Proposé par :
CC Bocage Mayennais

"Ce PDF a été généré à partir de Cirkwi, la plateforme de partage
d'activités touristiques qui vous fait voyager"

www.cirkwi.com/circuit/62400



Prisma Bocage Mayennais

 14.54 km

Marche : 3h15



maxi -99999 m



mini 99999 m

Une grande boucle avec un arrêt qui s'impose au village des Mézerais afin de visiter le parc floral des Jardins des Renaudies (www.jardinsdesrenaudies.fr). Départ : Église de Carelles 35 % de chemins de terre

Ce circuit est composé de
13 points d'intérêt

Cet itinéraire vous est fourni à titre indicatif. Cirkwi ne certifie pas la fiabilité des informations contenues dans les textes, cartes ou photos de cet itinéraire. Retrouvez plus d'infos sur www.cirkwi.com



Mise à jour le 31/03/20 par CC Bocage Mayennais et généré par www.cirkwi.com



Prisma Bocage Mayennais

1

Les Jardins des Renaudies Les Mézerais
53120 COLOMBIERS-DU-PLESSIS

Evènements divers

LABYRINTHE DE MAÏS AUX JARDINS DES RENAUDIES

Aux portes de la Normandie et de la Bretagne, le labyrinthe de maïs vous propose une balade nature, insolite et ludique sur 10 000 m². Animation incluse dans le prix d'entrée du parc floral. Un nouveau cheminement vous attend encore cette année : 1,5 km à parcourir tout en s'amusant. Pour le plaisir de ne pas faire marcher que les jambes, un jeu aide toute la famille à retrouver son chemin. Le maïs servira à alimenter les animaux d'une ferme voisine cet hiver.



Jardins des Renaudies



Jardins des Renaudies

Contact :

Email : contact@jardinsdesrenaudies.fr

Téléphone : 02 43 08 02 08

Lien(s) :

Facebook : <https://www.facebook.com/LesJardinsdesRenaudies>

Google+ :

<https://plus.google.com/u/0/b/111359438013573828989/?pageId=111359438013573828989>

Modes de paiement :

Cartes bancaires

Chèques bancaires et postaux

Chèques Vacances



Les Jardins des Renaudies

2

2 rue du Fay
53120 CARELLES

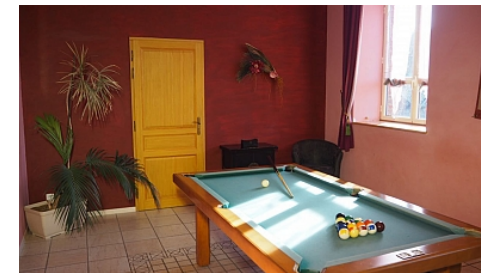
Hôtels

GITE LES PREAUX

Ancienne école rénovée, dans un petit village, près de la maison des propriétaires. Le gîte est équipé d'une piscine intérieure privée, chauffée toute l'année, celle-ci est accessible dans son périmètre mais il n'y a pas de dispositif d'aide à la mise à l'eau (dimension: largeur: 3m, longueur: 6m, profondeur de 1.20m à 1m60) et un billard à l'étage. Terrasse nord avec vue sur la campagne, et terrasse sud sur le village. Parking privatif et préaux. RDC et abords entièrement accessibles aux personnes à mobilité réduite, coin cuisine/séjour (lecteur DVD, tél.), 1 chambre (1 lit 140), salle d'eau, wc. Etage: salle de billard, 1 chambre (4 lits 90), 1 chambre (1 lit 140, 1 lit 90), 1 chambre (1 lit 140 avec un lit bébé), avec chacune sa salle d'eau et wc privés. Sèche-linge. Equipement bébé. Labellisé Tourisme et Handicap (en cours de renouvellement). 6 le linge, 100 le forfait nettoyage.



CDT53



CDT53

Contact :

Email : jean-yves.guesdon@wanadoo.fr

Téléphone : 02 43 08 69 34

Mobile : 06 23 29 60 23

Modes de paiement :

Cartes bancaires

Chèques bancaires et postaux

Chèques Vacances

Espèces

Accueil des animaux ? :

Animaux acceptés : non

Réservation en ligne :

Airbnb

<https://www.airbnb.fr/rooms/32774515>



3

53120 CARELLES

Autres

EGLISE DE CARELLES - SAINT JEAN BAPTISTE

L'église Saint Jean Baptiste de Carelles a été édifée en 1883 et présente la forme d'une croix latine par l'adjonction de deux chapelles. C'est un bel édifice de style roman de transition gothique. Un grand escalier de granit permet d'accéder à la porte centrale. On remarque la croix, le maître-autel, la chaire et la balustrade en fer forgé qui est unique.

Contact :

Email : commune.carelles@wanadoo.fr

Téléphone : 02 43 08 16 00

4

Les Mézerais
53120 COLOMBIERS-DU-PLESSIS

Autres

LES JARDINS DES RENAUDIES

Créé par un ancien pépiniériste passionné de botanique, le parc est un foisonnement de rhododendrons, azalées, hydrangea, camélias, plantes vivaces, rosiers et bulbes selon les saisons. Les ambiances changent au fil de la promenade entre le bassin, le jardin clos, la rivière sèche, la roue du moulin avec le bruit de l'eau, le jardin secret... La pelouse accompagne partout la courbure des massifs fleuris et joue le rôle de sentier. Le parc floral sert également d'écrin aux vieilles pierres et abrite un conservatoire sur la vie en Mayenne au début du 20e siècle. De fin juillet à mi-octobre, le labyrinthe de maïs propose de se divertir sur 10000 m². Prévoir 1h30 à 2h de visite. De nombreuses animations d'avril à octobre. Vente de plantes sur place.



Jean-Yves Guyard

Contact :

Email : contact@jardinsdesrenaudies.fr

Téléphone : 02 43 08 02 08

Lien(s) :

Facebook : <https://www.facebook.com/LesJardinsdesRenaudies>

Modes de paiement :

Chèques bancaires et postaux
Chèques Vacances

Accueil des animaux ? :

Animaux acceptés : oui

5

La Rouerie
53220 SAINT-BERTHEVIN-LA-TANNIERE

Autres

CHÈVRE FERMIER LE ROUËRIE

Une ferme qui se visite. Elevage de chèvres et fabrication, vente de fromages. Visite, dégustation gratuite et vente de produits sur place. 80 chèvres de race Alpine et Saanen. Le lait est transformé sur l'exploitation en fromages frais et affinés vendus en direct à la ferme. Les campings caristes sont également les bienvenues à la Rouerie : une aire de stationnement est à votre disposition sur la ferme.



Alexis Painchaud



Alexis Painchaud

Contact :

Email : larouerie.painchaud@outlook.fr
Téléphone : 06 32 36 65 56

Lien(s) :

Facebook : <https://www.facebook.com/La-ferme-de-la-Rouerie-1397202610597169/?fref=ts>

Accueil des animaux ? :

Animaux acceptés : oui



Alexis Painchaud



Alexis Painchaud

6

6 rue de la Croix
53120 CARELLES

Restaurants

RESTAURANT KAREL-CITY



Karel-City

Contact :

Téléphone : 02.43.05.32.95

Modes de paiement :

Cartes bancaires
Chèques bancaires et postaux
Espèces
Tickets Restaurant

Accueil des animaux ? :

Animaux acceptés : non

7

LA MARIONNIERE 1
53120 CARELLES

Autres

GÎTE LA MAISON DE LA PÊCHE

Ancienne ferme restaurée avec un plan d'eau privé, près de la maison des propriétaires. Le gîte se compose au rez de chaussée d'une salle à manger, cuisine à l'américaine, salon avec cheminée, salle d'eau, wc. A l'étage : 6 chambres avec chacune un lit 140 décorées à l'internationale, 2 salles d'eau, wc. Les lits sont faits à l'arrivée. WIFI. Terrasse sud ouest, jardin, salon de jardin, barbecue, toboggan, balançoire, parking couvert (sous un hangar)



CDT53



CDT53

8

La Cretouffière
53120 COLOMBIERS-DU-PLESSIS

Autres

GÎTE LA MAISON CLEM

Ce gîte de style français est situé dans un petit hameau isolé. Dans cette maison en pierre restaurée du XVIe siècle, vous pourrez vous détendre. Le gîte comprend une cuisine entièrement équipée, une salle à manger/ salon confortable, 1 chambre double et 2 chambres simples. Piscine extérieure à partager ouverte généralement de mi-juin à début septembre. Wifi uniquement disponible près de l'espace piscine. Espace barbecue.

Accueil des animaux ? :

Animaux acceptés : non

Lien(s) :

Facebook : <https://www.facebook.com/lacret.net/>

Modes de paiement :

Cartes bancaires
Espèces

Réservation en ligne :

Airbnb
https://www.airbnb.fr/rooms/5755845?source_impression_id=p3_1572435045_pXRyzywr%2FG7TQym4

9

La Cretouffière
53120 COLOMBIERS-DU-PLESSIS

Autres

GÎTE LA MAISON KAYTE

Ce gîte se compose d'une cuisine ouverte et spacieuse, d'une salle à manger /salon. Il comprend 3 chambres: 2 avec lit double, et la dernière avec 2 lits simples. Deux salles de bain viennent compléter ce gîte. Un jardin privé, un autre grand jardin partagé, barbecue à disposition, piscine extérieure à partager ouverte généralement de mi-juin à début septembre. Wifi uniquement disponible près de l'espace piscine

Accueil des animaux ? :

Animaux acceptés : non

Lien(s) :

Facebook : <https://www.facebook.com/lacret.net/>

Modes de paiement :

Cartes bancaires
Espèces

Réservation en ligne :

Airbnb
https://www.airbnb.fr/rooms/5724957?source_impression_id=p3_1574258150_oXJfT0CElqUBTaNA

10

Le Tay
53120 CARELLES

Autres

GÎTE LE TAY

Maison indépendante avec jardin, pour passer d'agréables vacances à la campagne. Vous apprécierez ce gîte pour 2 personnes, tout en rez-de-chaussée : cuisine entièrement équipée, salon, cheminée insert, barbecue, parking, salle-de-bains avec douche et baignoire séparées. Près des villes d'Ernée et Gorron.



Ceri Busler



Ceri Busler

Contact :

Email : ceri.busler@gmail.com

Téléphone : 02 43 13 08 54

Modes de paiement :

Cartes bancaires

Chèques bancaires et postaux

Accueil des animaux ? :

Animaux acceptés : oui



Ceri Busler



Ceri Busler

11

La Rouërie
53220 SAINT-BERTHEVIN-LA-TANNIERE

Autres

AIRE DE SERVICE CAMPING-CARS À LA FERME

Profitez de la campagne sur cette aire de stationnement, tout en profitant de la vie à la ferme.

Contact :

Mobile : 06 32 36 65 56

12

La Grande Gennerie
53120 CARELLES

Autres

GÎTE LA GRANDE GENNERIE

Maison mitoyenne à un autre gîte permettant d'accueillir jusqu'à 8 personnes au total. La Grande Gennerie est une maison ancienne en pierres apparentes disposant d'une grande salle avec Salon, Salle à Manger et Cuisine. Deux chambres, une avec un lit double et l'autre avec deux lits simples. TV avec chaînes françaises et anglaises. Le gîte se situe dans la campagne à 1 km du bourg : à 10 mn à pied de l'épicerie pour acheter votre pain le matin (bar et restaurant à côté). Les extérieurs du gîte : un pré d'un hectare avec deux beaux jardins et beaucoup de place pour permettre aux enfants de jouer. Piscine en extérieur hors sol de début juillet à fin août à partager avec le deuxième gîte.



Alison Benn



Alison Benn

Contact :

Email : grandgennerie@hotmail.co.uk
Téléphone : 02 43 05 34 71

Modes de paiement :

Cartes bancaires
Chèques bancaires et postaux
Espèces

Accueil des animaux ? :

Animaux acceptés : non

Lien(s) :

Tripadvisor :
https://www.tripadvisor.fr/VacationRentalReview-g1948236-d2106180-La_Grande_Gennerie-Carelles_Mayenne_Pays_de_la_Loire.html

Réservation en ligne :

Airbnb
https://www.airbnb.fr/rooms/17359587?source_impression_id=p3_1573728812_%2BSHLMyavp7ISKIpt

13

La Richardière
53120 COLOMBIERS-DU-PLESSIS

Autres

GÎTE LA RICHARDIERE

Cette maison en pierre comprend une cuisine (micro-ondes, four, réfrigérateur), salon (lecteur dvd et tv) avec coin repas, deux chambres et deux salles de bain (baignoire et douche). Terrasse avec barbecue et jardin.



Gîte la richardière



Gîte la richardière

Lien(s) :

Facebook : <https://www.facebook.com/Mayenne-Cottages-1507820222798042/>

Accueil des animaux ? :

Animaux acceptés : oui

Contact :

Email : info@mayennecottages.com
Téléphone : 02 43 00 27 40

Modes de paiement :

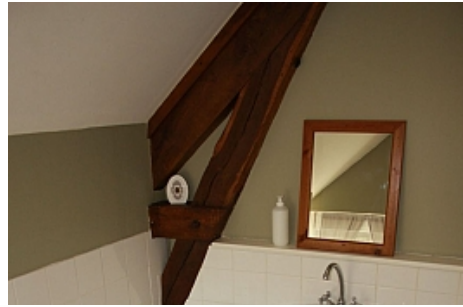
Cartes bancaires
Chèques bancaires et postaux
Espèces

Réservation en ligne :

Airbnb
https://www.airbnb.fr/rooms/5875673?source_impression_id=p3_1572433713_c4k3fwh5ZztWMZZz
<http://mayennecottages.com/>



Gîte la richardière



Gîte la richardière