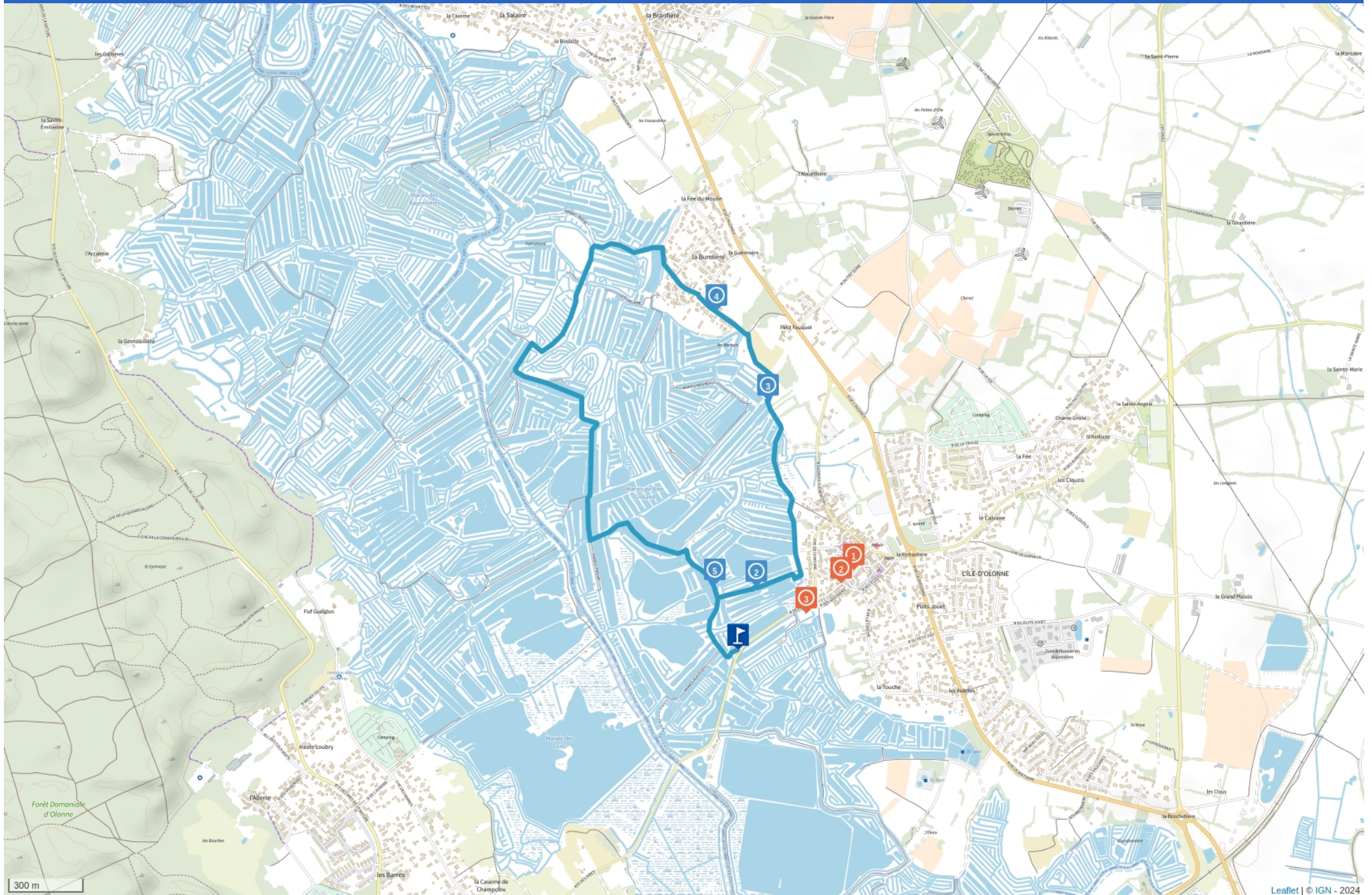


LA FLEUR DE SEL - L'ILE D'OLONNE



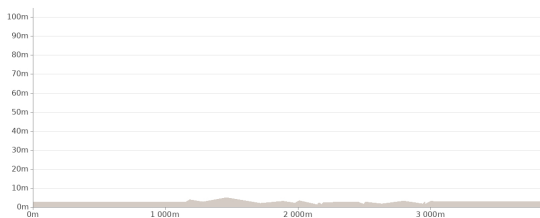
Cet itinéraire vous est fourni à titre indicatif. Cirkwi ne certifie pas la fiabilité des informations contenues dans les textes, cartes ou photos de cet itinéraire. Retrouvez plus d'infos sur www.cirkwi.com



Mise à jour le 27/11/24 par SPL Destination Les Sables d'Olonne et généré par www.cirkwi.com

La Fleur de sel - L'Ile d'Olonne

Antoine Martineau - 2017



Départ : Marais aux Fèves - 85340 L'ÎLE-D'OLONNE

4.83 km

Très facile
maxi 5 m
mini 1 m

Attention il n'est plus possible de monter au clocher panoramique pour cause de travaux. Départ du Parking des Sauniers n°2 (durée : 1h). Prenez le temps de jeter un coup d'œil à l'église Saint Martin de Vertou et son clocher panoramique. Balade dans les marais. A voir : le clocher panoramique de l'église Saint Martin de Vertou, les marais salants en activité et la réserve ornithologique. Sentier pédestre de 5 km. Balisage en jaune. Labellisé FFRandonnée

Proposé par :

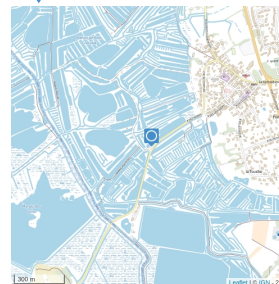
SPL Destination Les Sables d'Olonne

"Ce PDF a été généré à partir de Cirkwi, la plateforme de partage d'activités touristiques qui vous fait voyager" www.cirkwi.com/circuit/45572



1

D87 - 85340 L'ÎLE-D'OLONNE - Altitude : 1m



Départ : Parking numéro 2 des Sauniers

Empruntez le petit pont puis longez les cabanes des sauniers. Avant de tourner à droite sur la passerelle, vous pouvez repérer les salines et profiter en saison de l'accueil des sauniers.

Trois marais salants sur l'Ile d'Olonne :

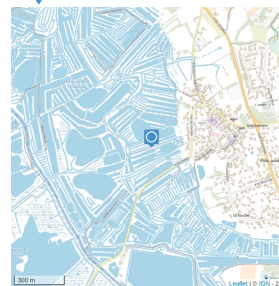
- la Salorge de la Vertonne (le Marais aux Fèves) ;
- le Marais Rivolia ;
- le Marais des Avocettes.

La Fleur de Sel est la 1ère couche de cristaux blancs qui se forme à la surface des marais salants grâce au vent. Son goût, très fin et iodé, en fait un allié privilégié

dans la cuisine.

2

D87 - 85340 L'ÎLE-D'OLONNE - Altitude : 1m



Moulin Gueffard

Continuer sur le chemin, dans les marais. Prenez le temps de regarder sur la droite le moulin Gueffard.



3

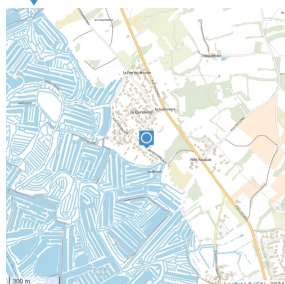
Marais Boureau - 85340 L'ÎLE-D'OLONNE - Altitude : 1m

Entrée du village de la Burelière

Au bout du sentier, reprenez à gauche et continuez tout droit sur un chemin étroit, puis récupérez un chemin à gauche jusqu'à l'impasse des Gabelous, à l'entrée du village de la Burelière.



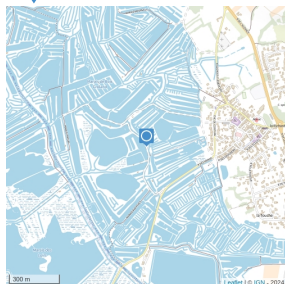
4

impasse des gabelous - 85340 - Altitude : 4m

La Burelière

Continuez à gauche rue de la Burelière et après le virage, reprenez le sentier pédestre à gauche dans les marais. Continuez jusqu'à un croisement où vous emprunterez le chemin de droite vers les marais salants.

5

85340 L'ÎLE-D'OLONNE - Altitude : 2m

Le Porteur de Sel

Prenez le temps de découvrir la statue du porteur de sel et poursuivez tout droit, jusqu'à retrouver votre parking.

Cette statue en chêne de la forêt d'Olonne, représentant un porteur de sel, est sculptée pendant la fête des vieux métiers de 2008 et inaugurée en juillet 2009, puis restaurée quelques années plus tard. Elle est l'œuvre de Jacques Pissenem, sculpteur à la tronçonneuse.

1

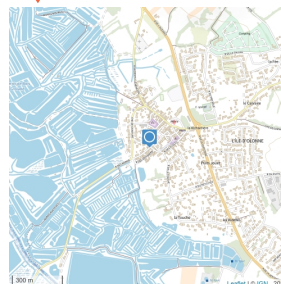
Rue des Marais - 85340 L'ÎLE-D'OLONNE - Altitude : 6m**Patrimoine religieux**

Eglise Saint Martin de Vertou et son clocher panoramique

En travaux, le clocher n'est pas accessible au grand public. ((Lors de votre ascension du clocher, admirez les voûtes quadricentenaires et les 4 cloches. Au sommet, découvrez la très belle vue à 360° sur les marais et le pays des Olonnes (vue sur la forêt, les clochers environnants ...)). Eglise Saint Martin de Vertou, une 1ère église aurait été construite à cet emplacement vers 1200. Elle a été restaurée au XVIIème siècle. Accès libre toute la journée.



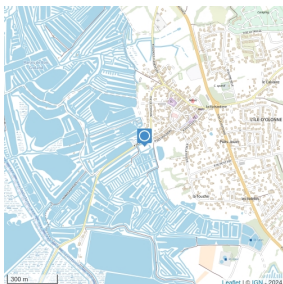
2

Rue des Marais - 85340 L'ÎLE-D'OLONNE - Altitude : 5m**Points de vues et panorama, Réserve naturelle**

Observatoire d'oiseaux

Au lieu-dit l'Ileau à l'Ile d'Olonne, l'observatoire est situé sur la voie migratoire du littoral, le marais accueille chaque année des milliers d'oiseaux. Petit promontoire surplombant le marais d'Olonne, l'observatoire vous offre un moment de détente et original pour la découverte et l'observation des oiseaux dans leur milieu naturel. Sur place, d'avril à septembre : - Un poste d'observation équipé de longues-vues pour voir : Aigrettes, canards, avocettes, tadornes, échasses, rapaces, selon la saison, le spectacle est différent et optimum le matin. - Des guides passionnés d'ornithologie accueillent les visiteurs et partagent leurs connaissances, expliquent les oiseaux du moment - Boutique naturaliste pour soutenir l'association - Point

Infos et réservations des Sorties guidées de l'ADEV ADEV : 2 bis rue des Marais - L'Île d'Olonne Site web : www.adev-asso.fr



Moulin Gueffard

Depuis 1703, le moulin Gueffard berce la vie quotidienne des Islais (habitants de l'Île d'Olonne), ce symbole est situé sur la route de Sauveterre et de la forêt d'Olonne (direction de la Plage de Sauveterre), à proximité des marais salants. Son emplacement privilégié, à la fois un gardien du bourg, une ancienne tour de guet, bien avant le XVIII^{ème} siècle. Le Moulin a été réhabilité par l'association « Sauvegarde du Moulin et du Patrimoine Islais ». Le belvédère d'observation, rappelle en son sommet le toit de l'ancien moulin farinier, le but est idéalement de découvrir la faune et la flore des marais salants.