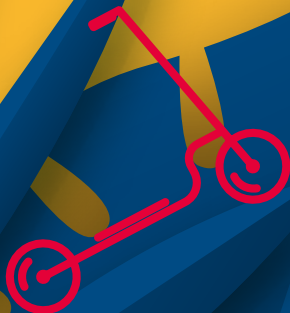


# HALTE FLUVIALE DE LAVAL

ACTIVITÉS DE LOISIRS TERRE & RIVIÈRE 2021



[WWW.LAVAL-TOURISME.COM](http://WWW.LAVAL-TOURISME.COM)



# LA RIVIÈRE

## La Mayenne

La Mayenne est une rivière navigable sur toute sa longueur, soit 85 km du nord au sud du département.

Elle offre une vue singulière sur le patrimoine historique et environnemental de l'agglomération lavalloise, et permet une multitude d'activités : ludiques, sportives et de découvertes...

Larguez les amarres !

## LE CHEMIN de halage

En parallèle de la rivière, le chemin de halage partage la ville de Laval en deux et ouvre une voie de randonnée exceptionnelle à travers un patrimoine préservé.

A pied, à vélo, à cheval ou à trottinette tout terrain, vous découvrirez les secrets qui parsèment cet itinéraire particulier et singulier, également emprunté par la Vélo Francette® (itinéraire cyclable reliant Ouisseham à La Rochelle).

N'hésitez pas à l'emprunter !



# LA HALTE FLUVIALE de Laval

Située au coeur même de la ville de Laval dans le Square de Boston, à 5 min du centre historique, la Halte Fluviale vous invite à profiter du bonheur d'être proche de la nature et vous offre un avant-goût de vacances...



Location de pédalos et bateaux sans permis, électriques ou à moteur pour quelques heures ou une journée.



Location de vélos, tandem, vélos électriques et remorques enfants, mais aussi tout le nécessaire pour les cyclotouristes puisque la Halte Fluviale est labellisée "Accueil Vélo". Ce label garantit un accueil et des services de qualité auprès des cyclistes le long des itinéraires cyclables. Infos touristiques, kit de réparation, consignes à vélo et tous les bons conseils pour randonner paisiblement dans Laval Agglomération.



Location de trottinettes électriques et trottinettes tout terrain pour des balades urbaines ou au coeur de la nature sur le chemin de halage.



Un espace d'accueil et de renseignements touristiques pour ne rien manquer des animations et découvertes estivales sur Laval Agglomération, et des croisières à bord du bateau à passagers le "Vallis Guidonis".



Pour les plaisanciers, des équipements tout confort : sanitaires, douches, lave-linge, eau et électricité sur les pontons (tarification portuaire disponible sur demande à l'accueil de la Halte Fluviale et à l'Office de Tourisme).



# LOCATIONS

## Tarifs 2021



PÉDALO	2 places - 1/2 heure : <b>6,50 €</b> • 4 places - 1/2 heure : <b>8,50 €</b>
<b>BATEAU ÉLECTRIQUE</b>	
ACE (4/5 pl.)	1/2 heure : <b>10 €</b>
SCOOP (6/7 pl.)	2 heures : <b>47 €</b> • 1/2 journée : <b>65 €</b> • 1 journée : <b>82 €</b>
<b>BATEAU À MOTEUR</b>	
CAPUCINE (8/9 pl.)	2 heures : <b>55 €</b> • 1/2 journée : <b>75 €</b> • 1 journée : <b>96 €</b>

### INFOS PRATIQUES

#### Durée de location :

- 2 heures = de 14h à 16h ou de 16h à 18h
- 1/2 journée = de 9h30 à 13h30 ou de 14h à 18h
- 1 jour = de 9h30 à 18h

#### Acompte bateaux électriques et à moteur :

- 1/2 journée 40 €
- 1 journée 50 €

#### Caution bateaux électriques et à moteur : 500 €

Nos bateaux se pilotent sans permis, une initiation à leur fonctionnement vous sera faite avant le départ.

## RÉSERVATIONS

### 02 43 49 46 38

ET EN LIGNE SUR

[WWW.LAVAL-TOURISME.COM](http://WWW.LAVAL-TOURISME.COM)

## VÉLO ÉLECTRIQUE

2 heures : **10 €** • 1/2 journée : **15 €**  
1 journée : **19 €** • 1 week-end : **30 €**

## TROTTINETTE ÉLECTRIQUE

1/2 journée : **18 €** • 1 journée : **23 €**

## VÉLO ET TROTTINETTE TOUT TERRAIN

2 heures : **5 €** • 1/2 journée : **7 €** • 1 journée : **12 €**  
1 week-end ou 2 jours : **20 €** • 3 jours : **27 €** • 4 jours : **34 €**  
5 jours : **40 €** • 6 jours : **46 €** • 1 semaine : **52 €**

## TANDEM

2 heures : **8 €** • 1/2 journée : **12 €** • 1 journée : **18 €**

## REMORQUE ENFANT

1/2 journée : **5 €** • 1 journée : **8 €** • 1 week-end : **12 €**

## INFOS PRATIQUES

### Durée de location :

- 1/2 journée : de 10h à 14h ou de 14h à 18h • 1 jour = de 9h30 à 18h

### Cautions :

- Vélo électrique : 500 € / Trottinette électrique : 300 €
- Vélo adulte, tandem et trottinette tout terrain : 250 €
- Vélo ado : 150 €
- Remorque enfant : 50 €

### Location trottinettes à partir de 12 ans, sous la responsabilité d'un majeur.

**Les remorques et sièges enfants** ne peuvent être loués sans la location d'un vélo.

Siège enfant gratuit sur demande.

### Le port du casque est obligatoire :

- à vélo pour les moins de 12 ans
- à trottinette pour tous

### Autonomie :

- Vélo électrique : 40 km
- Trottinette électrique : 20 km



# NOS PACKS découverte

Pour profiter pleinement de votre séjour sur le territoire de Laval Agglomération, nous vous proposons des forfaits doux qui vous feront découvrir la diversité du patrimoine historique et environnemental.

## PACKS DÉCOUVERTE EN DUO / EN AMOUREUX (2 personnes) :

**Capitaine d'un Jour : 110 €**

(réservation minimum 72h à l'avance)

1 journée en bateau électrique SCOOP  
+  
2 paniers pique-nique

**Une journée Terre et Rivière**

**à partir de 72 € :**

1/2 journée en bateau électrique SCOOP  
+  
location de 2 trottinettes (1/2 journée)

## PACKS DÉCOUVERTE EN FAMILLE / AVEC MA TRIBU / ENTRE AMIS :

1 journée de location de  
4 vélos ou 4 trottinettes  
(tout terrain)

=  
**36 €**

1 journée de location de  
4 vélos électriques  
(VAE)

=  
**57 €**

1 journée de location de  
4 trottinettes électriques

=  
**69 €**

# LA CARTE Cadeau



La bonne idée à offrir :

- une location de bateau, vélo ou trottinette
  - un pack découverte
  - le montant de votre choix pour une activité terre ou rivière
- Pensez à la Carte Cadeau !

# AUTRES ACTIVITÉS *et services*



## **ANJOU NAVIGATION • Location de bateaux habitables**

Naviguez à bord d'un bateau habitable avec Anjou Navigation (au départ de la Halte Fluviale de Laval) pour plusieurs jours, en famille ou entre amis. Faites des pauses aux écluses, dans un petit resto au bord de l'eau, dans un village, chez un artisan... et sortez vos vélos pour une balade sur le halage !

**02.43.95.14.42 • [www.anjou-navigation.fr](http://www.anjou-navigation.fr)**

## **LA HALTE • Snack - Bar - Glacier**

Le bar de la Halte Fluviale de Laval est un chouette endroit en plein air, idéal pour une pause déjeuner, dîner ou goûter, ou simplement pour siroter un verre. Vous pouvez vous installer au choix sur l'une des 2 terrasses : l'une en surplomb de la rivière, l'autre les pieds dans l'herbe à l'ombre des grands arbres du square de Boston.

La restauration est assurée par La Corévatine, traiteur à Saint-Berthevin.

Animations en juillet et août : karaoké, groupes musicaux, pianiste...

**06.58.17.57.09 • [www.lacorevatine.com](http://www.lacorevatine.com)**

## **LES BATELIERS • HALTE FLUVIALE D'ENTRAMMES**

Au cours de votre navigation sur La Mayenne, vous pourrez vous arrêter à la Halte Fluviale d'Entrammes, située dans un cadre enchanteur à proximité de l'Abbaye ND du Port du Salut (monastère de moines cisterciens). A 10 km en aval de Laval, vous pourrez faire une halte bien méritée pour déguster des petits plats "maison" et profiter de la quiétude du site.

**Port Rhingeard - Entrammes • 02.43.58.06.66 (sur réservation)**

**[www.lahalte-entrammes.com](http://www.lahalte-entrammes.com)**





# INFOS Pratiques

**INFOS COVID** : toutes nos activités sont soumises à autorisation préfectorale et se feront dans le strict respect des règles sanitaires en vigueur.

## DATES ET HORAIRES D'OUVERTURE 2021 :

- DU 22 AU 31 MAI ET DU 1ER AU 26 SEPTEMBRE :  
samedis, dimanches et jours fériés  
de 9h à 12h et de 13h30 à 18h30
- DU 1ER AU 30 JUIN : vendredis, samedis, dimanches et jours fériés,  
de 9h à 12h et de 13h30 à 18h30
- DU 1ER JUILLET AU 31 AOÛT :  
tous les jours, de 9h à 12h et de 13h30 à 19h

## INFORMATIONS ET RÉSERVATIONS :

### Halte Fluviale de Laval

Square de Boston • 100 rue du Vieux Saint-Louis • 53000 LAVAL

**02.43.49.46.38 / 07.54.32.99.87**

halte.fluviale@agglo-laval.fr

**www.laval-tourisme.com**

## RENSEIGNEMENTS TOUTE L'ANNÉE :

Laval Tourisme • 84 avenue Robert Buron • 53000 LAVAL

02.43.49.46.46 • office.tourisme@agglo-laval.fr

Suivez-nous ! #LavalTourisme

