



LES THERMES GALLO-ROMAINS D'ENTRAMMES

SAISON 2021



02 43 90 20 72

02 43 49 46 46

www.laval-tourisme.com

Suivez-nous ! #LavalTourisme



LAVAJ
TOURISME

LAVAJ
agglo

LA VISITE *des Thermes gallo-romains*

Découverts en 1987, les Thermes gallo-romains d'Entrammes doivent leur remarquable état de conservation au fait d'avoir été supplantés par une église, dès la fin de l'Antiquité.

Grâce à cette protection, des vestiges rarissimes ont été conservés, tels des murs romains de 8,50m de haut, quatre salles de bain en enfilade chauffées par hypocauste, des arcades et fenêtres en brique, ainsi que des témoignages de l'occupation religieuse du site (ambon, sarcophage, moules à cloches).



Autant de trésors qui se dévoilent au fil d'une visite remarquablement mise en lumière.

LA MAQUETTE VIRTUELLE DES THERMES

Immergez-vous dans le temps avec la reconstitution virtuelle des Thermes gallo-romains ! Vous déambulerez dans les différentes salles de bain comme si vous y alliez vous même prendre les eaux.

LES ANIMATIONS (sous réserve des autorisations liées au COVID)

L'EXPO TEMPORAIRE *"Le Théâtre Antique"*

Dans de nombreux pays ayant fait partie de l'Empire romain, les mêmes vestiges subsistent de nos jours : des rangées de gradins, disposées de façon semi-circulaire, faisant parfois face à un haut mur... les restes d'un théâtre antique.

Au travers de ces panneaux explicatifs, découvrez l'histoire de ces lieux, leur organisation et leur importance dans la société antique.

Lieu : dans la cour des Thermes aux horaires d'ouverture des Thermes • Gratuit



NOUVEAUTÉ *Les dimanches des Thermes*

Un dimanche par mois, les Thermes s'animent autour du jeu, de l'archéologie ou encore du patrimoine !

- **Dimanche 20 juin : Journées de l'Archéologie**
- **Dimanches 18 juillet et 8 août : Goûter Quiz**
(sur réservation au 02.43.90.20.72 ou 02.43.49.46.46)
- **Samedi 18 et dimanche 19 septembre : Journées Européennes du Patrimoine**

Tarifs : billet d'entrée aux Thermes (sauf Journées du Patrimoine : gratuit)



ATELIERS ENFANTS *Le Théâtre gallo-romain*

Après une visite des Thermes, découvrez les origines antiques du théâtre et son évolution dans l'antiquité gallo-romaine.

Tragédie ou comédie ? Humain ou divinité ? Ce sera à vous de choisir, pour définir quel masque sera le vôtre.

Ensuite, il s'agira de peindre ce dernier selon vos préférences.

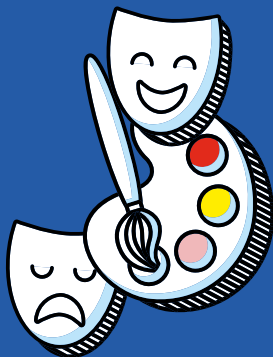
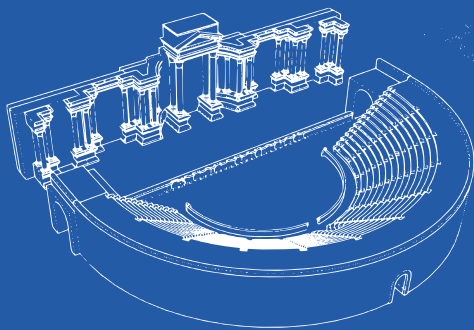
L'atelier se terminera par un goûter partagé tous ensemble.

Dates et horaires : du 7 juillet au 27 août, tous les mercredis et vendredis après-midi de 14h30 à 16h30

Tarif : 4 €/enfant (gratuit pour les accompagnateurs pour la découverte des Thermes)

Public : de 7 à 12 ans • Inscription conseillée au 02 43 90 20 72

Jauge limitée à 6 enfants par atelier



À DÉCOUVRIR *autour d'Entrammes*

RANDONNEZ *au départ d'Entrammes !*

En collaboration avec le CDRPM et Inter Amnes, Laval Tourisme a installé un pupitre présentant les principaux circuits de randonnée à partir d'Entrammes (parking du moulin de la Roche). Vous pouvez également télécharger quelques fiches rando sur www.laval-tourisme.com.

DÉCOUVRIR *l'Abbaye Notre-Dame du Port du Salut*

Fondée au 13^e siècle sur les rives de la Mayenne, l'abbaye est vendue comme bien national après la Révolution française. Rachetée en 1815, elle est offerte aux moines trappistes exilés à Darfeld. Les moines restaurent l'abbaye et lui donnent le patronyme de Notre Dame du Port du Salut.

Port Rhingard - 53260 ENTRAMMES • Tél. : 02.43.64.18.64 • www.portdusalut.com

LES BATELIERS *Halte Fluviale d'Entrammes*

Située dans un cadre enchanteur à proximité de l'Abbaye ND du Port du Salut, la Halte Fluviale d'Entrammes vous propose de déguster ses petits plats « maison » et de profiter de la quiétude du site.

Port Rhingard - 53260 ENTRAMMES • www.lahalte-entrammes.com

Restauration sur réservation au 02 43 58 06 66

LA CARRIÈRE D'ÉCORCÉ *Sentier Nature*

Ce site naturel propose un sentier pédagogique avec des panneaux d'interprétation de l'histoire de l'ancienne carrière, la faune et la flore, réalisés par Mayenne Nature Environnement.

Entrée de la carrière Route du Stade - 53260 Entrammes

LA FROMAGERIE D'ENTRAMMES *Produits locaux*

Fabrication et vente de l'Entrammes, fromage traditionnel fabriqué au lait cru bio.

620 route de Nuillé - 53260 Entrammes • Tél. : 02.43.64.39.90 • www.fromageriedentrammes.fr

PARNÉ-SUR-ROC *Petite Cité de Caractère*

À 4 kms d'Entrammes, découvrez ce joli petit village médiéval au riche patrimoine : maisons de tisseurs, anciens fours à chaux, pont médiéval, église et son clocher-porche... Une visite à ne pas rater !

INFOS *Pratiques*

INFOS COVID : toutes nos prestations (visites, ateliers, animations...) sont soumises à autorisation préfectorale et se feront dans le strict respect des règles sanitaires en vigueur.

Dates & horaires d'ouverture des thermes
du 23 mai au 19 septembre 2021 :

- Du 23 mai au 2 juillet et les 4 et 12 septembre :
dimanches et jours fériés de 14h30 à 18h
- Du 3 juillet au 29 août : tous les jours de 14h à 18h30
- Les 18 et 19 septembre (Journées du Patrimoine) :
9h30 à 12h30 et 13h30 à 18h30

Tarifs Visite Guidée des Thermes



- Adultes : 3,50 €
- Enfants, étudiants, demandeurs d'emploi,
May'N pass adultes/enfants : 3 €
- Moins de 6 ans et Journées du Patrimoine : gratuit
- Ateliers Enfants : 4 €

Thermes
gallo-romains
d'Entrammes

Place de l'Église
53260 Entrammes

02.43.90.20.72

(hors saison : 02.43.49.46.46)

www.laval-tourisme.com

