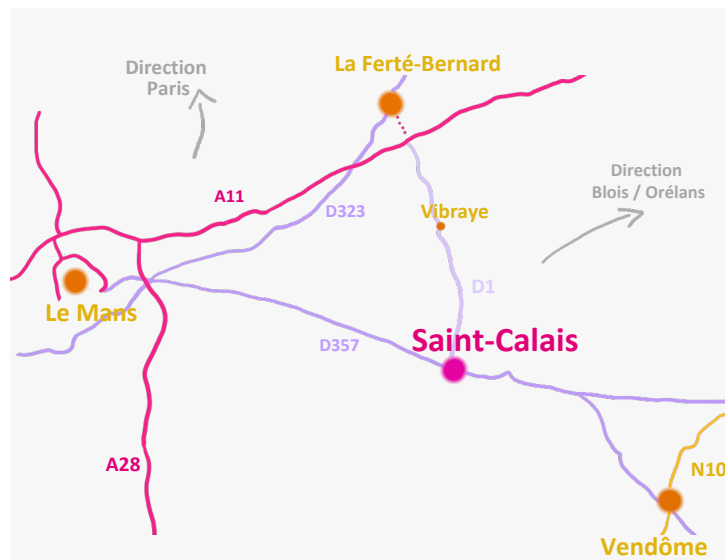


Dans un cadre  
**bucolique.**  
entre ville et campagne.

A 10 minutes du  
centre-ville

Découvrez le charme de Saint-Calais, Petite Cité de Caractère®, riche de son patrimoine et attractive de part ses commerces et ses entreprises.

Venez passer un moment d'évasion en famille ou entre amis et profiter d'une offre de loisirs de plein air, un idéal pour se ressourcer.



TGV -> Paris/Le Mans : 55mm    TGV -> Paris/Vendôme : 45mm

**Camping du Lac**  
Rue du Lac  
72120 SAINT-CALAIS  
Sarthe / Pays de la Loire

02 43 35 04 81  
campingstcalais@orange.fr

Coordonnées GPS :  
47° 55' 16" Nord  
0° 44' 38" Est  
Altitudes : 87m  
[www.saint-calais.fr](http://www.saint-calais.fr)

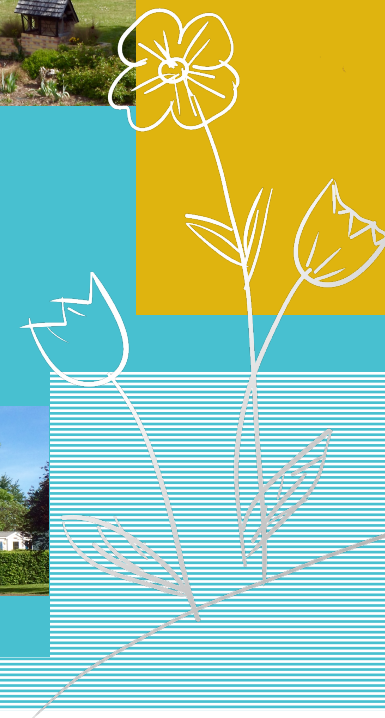


Réalisation - Service Culturel - Ville de Saint-Calais - Mai 2017

**SAINT-CALAIS**  
72120



**Camping  
Municipal**





### Une offre de loisirs accessible à tous !



● Profitez de la base de loisirs et ses activités nautiques. De la pêche aux balades en canoë ou du paddle en passant par la randonnée, le VTT...

À 10mn à pied de toutes les commodités, commerces et cinéma.

- Accès gratuit à la Médiathèque et au Musée.
- Accès gratuit à la piscine, au mini golf et aux terrains de tennis (à 2mn à pied du camping).



#### Nearby:

- Fishing - Boats
- Paddle boats & Paddle Stand Up
- Mini Golf - Tennis golf - Hiking - Geocaching - Cinema
- Free access to tennis court - Free access to the swimming pool
- Free access to the Library & Museum

**At only 10 mn from the city center!**



# CAMPING



## SAINT-CALAIS

### Camping 3 étoiles \*\*\*

#### Ouverture : Du 1er avril au 15 octobre

° Accueil : 8h – 11h | 16h – 20h

° Ouverture camping : 7h – 22h

Si vous devez rentrer après 22h ou partir avant 7h il faut obligatoirement laisser votre véhicule à l'extérieur du camping.

- ° Pour un emplacement : départ avant 12h
- ° Pour une location : départ avant 10h

° Tables de ping-pong

° Aire de jeux pour les enfants

° Terrain de pétanque

° Salle de réunion

° Sanitaires

° Laverie

° Salle de repassage

° Nurserie

#### En saison

° Épicerie ouverte de 8h à 11h et de 16h à 20h  
Aliments de première nécessité et vente de produits locaux

° Animations estivales : repas entre campeurs, lotos, concours de pétanques, concours de cartes...

° Viennoiseries et pains tous les matins

54 emplacements (camping-car ● caravanes ● tentes)



4 mobil-homes de 18m<sup>2</sup> à 34m<sup>2</sup> dont un accessible aux personnes à mobilité réduite

WiFi  
Gratuit



#### At your disposal

- Library-Ping pong -Boules
- Meeting Room
- Playground for children
- Basic foods on sale at reception
- Free WiFi

#### Health site

- Laundromat
- Ironing room
- Nursery



**The reception is open from 8 am to 11 am and from 4 pm to 8 pm.**

The gates are open from 7 am to 10 pm.

- If you have to come in after 10 pm or leave before 7 am, it is imperative that you leave your vehicle outside of campsite.

- Pitch : departure before 12 am.
- Hiring : departure before 10 am

**Pets welcome** (leashed and vaccinated)

#### 54 camping pitches

- 4 rental accommodation (one adapted for disabled guests)
- Land area : 1 hectare 7



Accessible to people with reduced mobility / wheelchair accessible

