



# RAPPORT D'ACTIVITÉ 2016

## Deux mille seize



[www.sarthe-developpement.com](http://www.sarthe-developpement.com)  
[www.tourisme-en-sarthe.com](http://www.tourisme-en-sarthe.com)

## **p.4** L'agence - 2016 en chiffres

Identité de l'agence et fonctionnement

Les chiffres clés du tourisme en Sarthe

## **p.6** Bilan d'activité

**p.6** Le développement économique et touristique de la Sarthe

**p.6** Projets réalisés en 2016 et depuis 2011

**p.10** Dispositifs financiers mobilisés par l'agence

**p.11** Organisation d'événements d'affaires

**p.12** Contribution au développement de l'emploi

**p.14** Développement de la filière tourisme

**p.15** La promotion de la Sarthe pour entreprendre et séjourner

**p.15** Les relations presse

**p.15** Présence sur les réseaux sociaux

**p.16** Nouvel environnement web

**p.17** Les éditions

**p.18** Le Club des Ambassadeurs de la Sarthe

**p.19** Promotion de la destination sur les salons

**p.19** Système d'information touristique, Open Data et sites alimentés

**p.20** Promotion à l'international

**p.22** La commercialisation

## **p.24** Perspectives 2017 - Le plan d'actions 2017 et le budget

Cher(e)s ami(e)s,

La loi portant sur la nouvelle organisation du territoire de la République dite loi NOTRe, en date du 7 août 2015, a profondément modifié les attributions des différentes collectivités territoriales, en particulier du Département et de la Région.

En effet, a été supprimée la clause dite de compétence générale dont bénéficiait jusqu'alors le Département, étant rappelé que cette disposition leur attribuait une capacité d'intervention générale, sans qu'il soit nécessaire de procéder à une énumération de leurs attributions.

Désormais, les compétences et attributions dont sont dotées ces 2 collectivités territoriales, sont précisément définies par la loi et à cet égard, la Région dispose désormais d'une compétence de plein droit en matière de développement économique, ce qui n'est plus le cas pour le Département.

Cette redistribution des attributions entre le Département et la Région a donc impacté directement Sarthe Développement nous obligeant à mettre en œuvre une restructuration importante de l'association.

Malgré une année 2016 pleine d'incertitudes, les collaborateurs de Sarthe Développement sont cependant restés mobilisés pour le développement du territoire sarthois. Il convient dans ce rapport moral de rappeler les résultats de Sarthe Développement sur les 5 dernières années :

- Sarthe Développement a permis de contribuer significativement au développement du territoire de la Sarthe. En engageant des actions de prospection et de rayonnement, l'agence a permis d'accompagner, sur ces seules 5 dernières années, 478 investissements d'entreprises et 3 229 emplois associés, de détecter et de contribuer à l'implantation de 47 nouvelles entreprises ayant généré la création de 538 nouveaux emplois.

C'est aussi la proximité de Sarthe Développement avec les chefs d'entreprises sarthois qui a été à l'origine de démarches collectives comme :

- la réalisation de 5 éditions de la convention d'affaires Sarthe Le Mans Connection avec plus de 5000 rendez-vous d'affaires organisés au total autour de l'économie numérique,

- la création du Club des Ambassadeurs en 2014, avec à ce jour plus de 430 ambassadeurs actifs sur la promotion et la valorisation de notre territoire,

- la création d'un dispositif unique en France de recrutement au bénéfice des entreprises sarthoises nommé « [www.ca-recrute-en.sarthe.com](http://www.ca-recrute-en.sarthe.com) » utilisé par plus de 300 entreprises départementales ayant déposé plus de 4 500 offres d'emplois en 4 ans et permettant d'accéder à une CVthèque de 9 millions de profils,
- le co-portage des opérations collectives comme « Quittez Paris pour entreprendre »...



En matière de tourisme, 2016 fut aussi une année de fortes ambitions pour la structure, c'est ainsi que :

- le chiffre d'affaires de notre centrale de réservation a progressé de plus de 19 %,
- le nombre de vidéos vues sur nos différents réseaux sociaux dépasse le chiffre de 621 000,
- nos démarches de promotion à l'international et en particulier en Chine portent leurs fruits avec une progression des nuitées étrangères de 20.5 % et des nuitées chinoises de 117 % en 3 ans,
- l'investissement touristique privé a dépassé 140 millions d'€ ces trois dernières années.

Depuis janvier 2017, Sarthe Développement est entièrement dédiée à la promotion, au développement du tourisme et à l'attractivité de la Sarthe. Cependant, l'agence a gagné au cours de ces 5 dernières années une expertise peu commune dans les ADT en ingénierie et développement touristique nous permettant de continuer à être proactifs dans la prospection d'investissements touristiques, renforçant aussi l'offre et l'attractivité de la destination.

Outil d'amplification et de rayonnement, Sarthe Développement aura pour but d'aider les acteurs touristiques privés et institutionnels, à reconnaître et faire reconnaître en Sarthe une terre d'excellence, au potentiel toujours étonnant.

Véronique RIVRON  
Présidente

## 2016 EN CHIFFRES

### PROSPECTION

**32** actions 

### AIDES

**61** entreprises aidées 

### EMPLOI

**602** nouveaux emplois

### PROJETS ABOUTIS

 **81**

### IMPLANTATIONS

**7**   
**95** emplois potentiels

### DÉVELOPPEMENT

d'entreprises endogènes = **74**  
**507** emplois potentiels

### RÉSEAUX SOCIAUX

**25 404** followers   
  


### PRESSE

**74** articles de presse 

### CLUB DES AMBASSADEURS DE LA SARTHE

 **400** ambassadeurs\*

(\* au 31/12/2016)

### COMMERCIALISATION

**+ 19,6 %**   
Moyenne CA Groupes 2015 - 2016

### CONVENTIONS D'AFFAIRES

**2**   
**1 600** rendez-vous organisés

### WEB ET VIDÉOS

 **231 758** sessions sur les sites Sarthe Développement et Tourisme en Sarthe  
**621 054** vidéos vues

# IDENTITÉ DE L'AGENCE ET FONCTIONNEMENT

## PRINCIPALES MISSIONS



### PROSPECTER

en France et à l'étranger pour implanter de nouvelles entreprises touristiques en Sarthe



### DÉVELOPPER

l'attractivité de la Sarthe pour les entreprises, les touristes et les talents en valorisant l'offre territoriale globale



### ACCOMPAGNER LA CRÉATION ET FACILITER

le développement des entreprises touristiques implantées en Sarthe



### GARANTIR

l'élaboration, la distribution et la promotion d'offres touristiques



### CONSOLIDER

la connaissance du territoire en matière d'observation touristique



### ASSURER

la promotion multi-supports de la Sarthe, dont sa visibilité numérique

## LES CHIFFRES CLÉS DU TOURISME EN SARTHE



**48,5** millions d'€ d'investissements touristiques privés en 2015

**700** millions d'€ de chiffres d'affaires de dépenses directes en 2014



**4 483 554** visiteurs et spectateurs en 2015  
+ 2,6 % par rapport à 2014

**25 000** emplois directs et indirects



**234** millions d'€ de valeur ajoutée en 2014

**1 185 532** nuitées totales en 2016  
+ 3,8 % par rapport à 2015

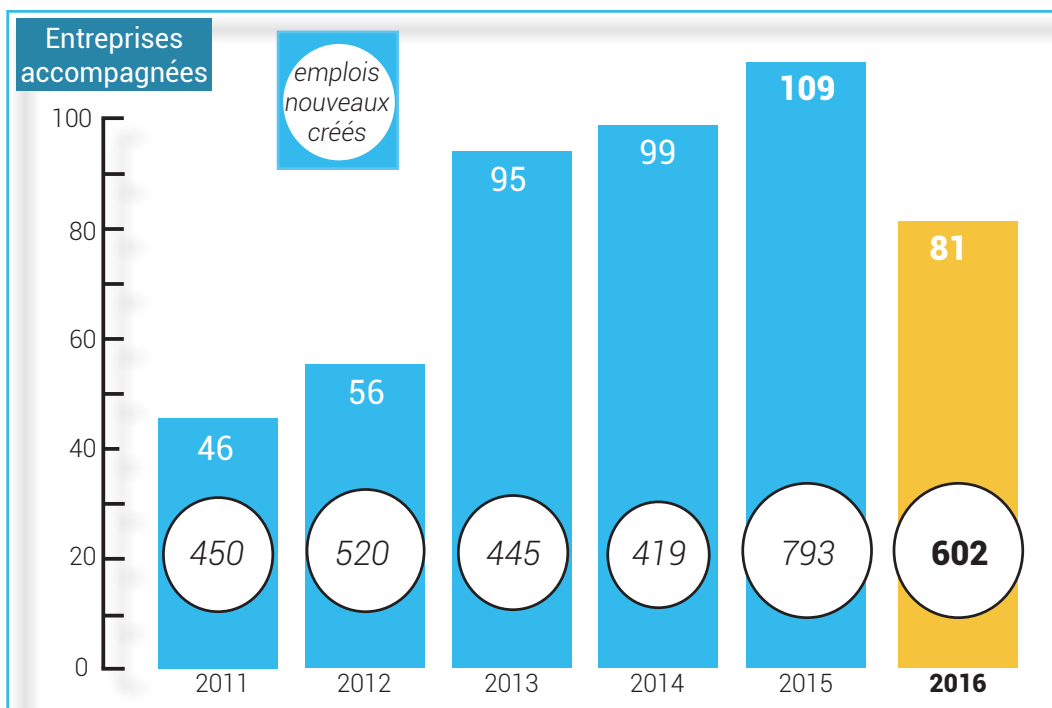


Plus de **900** hébergements marchands (près de 30 000 lits marchands) (mai 2017)



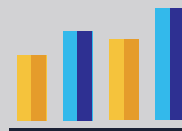
## PROJETS RÉALISÉS EN 2016 (ET DEPUIS 2011)

### LES PROJETS RÉALISÉS AU 31.12.2016



2011

2016



**3 229 nouveaux emplois - 478 entreprises accompagnées**

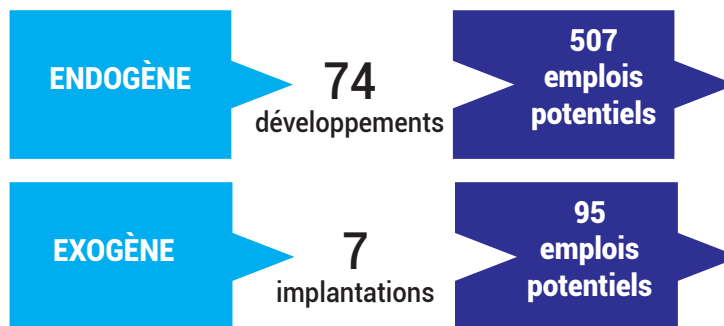
# LES PROJETS EXOGÈNES RÉALISÉS EN 2016

## LES IMPLANTATIONS

= **7** IMPLANTATIONS

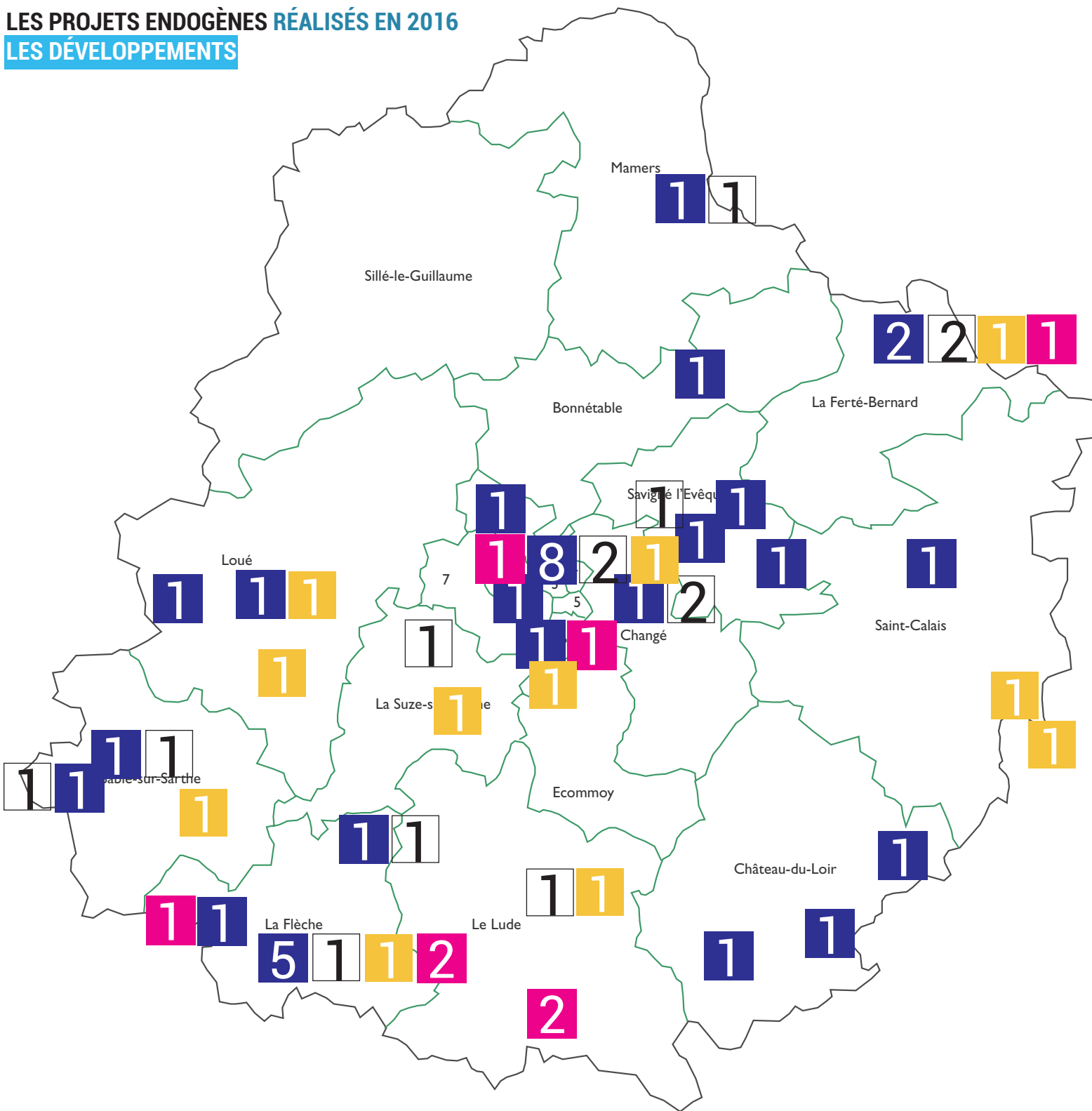


AU TOTAL  
EN 2016 :



## LES PROJETS ENDOGÈNES RÉALISÉS EN 2016

### LES DÉVELOPPEMENTS







### 14 projets soutenus en 2016 par le FSAR (Fonds Sarthois d'Avances Remboursables)

CEMA Technologies (Le Mans)  
 Contact Sérigraphie Diffusion (Montfort-le-Gesnois)  
 JDC Jointage Décoration Capsules (La Ferté-Bernard)  
 Neomouv (La Flèche)  
 Numeri Plan (Mamers)  
 Supplex (Sablé-sur-Sarthe)  
 Transport Besnier BEST (La Ferté-Bernard)

Avenplast (Roëzé-sur-Sarthe)  
 CB Résine (Solesmes)  
 Grav'Or (Le Mans)  
 HLC Industrie (Changé)  
 Mecamaine Industrie (Changé)  
 Room Studio (Mayet)  
 Vision Plast (Villaines-sous-Malicorne)



### 34 Projets soutenus en 2016 par le Fonds de Revitalisation (État)

Danish Crown (Bonnétable)  
 CEMA Technologies (Le Mans)  
 Neomouv (La Flèche)  
 Vision Plast (Villaines-sous-Malicorne)  
 Truc Chouet - Agence Machin Bidule (Le Mans)  
 Alto (Mamers)  
 Caravanes La Mancelle (Le Mans)  
 CB Résine (Solesmes)  
 Condi Plus (Brûlon)  
 Delta Technologies (La Ferté-Bernard)  
 Société DIY (Bazouges-sur-le-Loir)  
 Eifeler Le Mans (Allonnes)  
 Groupe EMI (Semur-en-Vallon)  
 Étoile Routière Pays de la Loire (La Flèche)  
 Graals Centre de formation et de production (Thorigné/Dué)  
 Grav'Or (Le Mans)  
 HLC Industrie (Changé)

Maison AD (Le Mans)  
 Norme et Style (La Flèche)  
 Ouest VDL - Groupe Trigano (Sablé-sur-Sarthe)  
 Boyer (Luceau)  
 SARR (Le Mans)  
 Segula Matra Automotive (Le Mans)  
 SICA2M (Loué)  
 Tech Laser (Aigné)  
 Transport Besnier BEST (La Ferté-Bernard)  
 Epidaure (Connerré)  
 Applidev (Arnage)  
 Confection Fléchoise (La Flèche)  
 DEFI Group (La Flèche)  
 Champignonnières TVSA (Loir-en-Vallée)  
 GP Meca (La Chartre-sur-le-Loir)  
 Gruau Le Mans (Le Mans)  
 VAC Editions (Montfort-le-Gesnois)



### 11 projets soutenus en 2016 par le Département de la Sarthe

Wake Paradise 72 (Spay)  
 CDC Pays Fléchois (La Flèche)  
 Mairie de Mayet  
 Mairie de Chantenay-Villedieu  
 Mairie de Parcé-sur-Sarthe

Mairie de La Ferté-Bernard  
 Ferme de Mont-Saint-Père (Saint-Calais)  
 Maker shop (Le Mans)  
 CDC Val de Sarthe (ZA) (La Suze-sur-Sarthe)  
 CDC Vallées Braye et Anille (ZA) (Saint-Calais)  
 CDC Loué-Brûlon-Noyen (ZA) (Loué)



### 8 autres accompagnements : 500 Projets / PTI / CAP TOURISME

Reflex Étiquettes (La Flèche)  
 BVI (La Ferté-Bernard)  
 Confection Fléchoise (La Flèche)  
 ADAPEI - ESAT des Prairies (Le Mans)

Société DIY (Bazouges-sur-le-Loir)  
 Applidev (Arnage)  
 SARL Domaine de la Courbe (x2) (Le Lude)

## LES DISPOSITIFS FINANCIERS MOBILISÉS PAR L'AGENCE

### PRIME DÉPARTEMENTALE À LA CRÉATION D'ENTREPRISE

Aide qui soutient les créateurs et repreneurs d'entreprises bénéficiant d'un financement solidaire.

Nbre Ets	Aides K€	Nbre emplois concernés
<b>2</b>	<b>75</b>	<b>15</b>

### DISPOSITIFS D'AIDE AU TOURISME CAP TOURISME / FACES / Eq STRUCTURANT PDL

Dispositifs d'aide au développement des entreprises touristiques (hébergement, lieux de visite...). Soutien aux études de faisabilité d'équipements touristiques.

Nbre Ets	Aides K€	Nbre emplois concernés
<b>6</b>	<b>144</b>	<b>5</b>

### FONDS DE REVITALISATION SARTHE

Gestion mutualisée départementale des conventions de revitalisation, à la demande de l'État, pour favoriser et accompagner la création d'emplois.

Nbre Ets	Aides K€	Nbre emplois concernés
<b>34</b>	<b>760</b>	<b>380</b>

### FONDS SARTHOIS D'AVANCES REMBOURSABLES

Dispositif de soutien financier aux PME/PMI piloté par Sarthe Développement.

Nbre Ets	Aides K€	Nbre emplois concernés
<b>14</b>	<b>680</b>	<b>97</b>

### 500 PROJETS

Outil du Conseil régional qui accompagne les entreprises qui participent au développement économique et à la dynamique territoriale.

Nbre Ets	Aides K€	Nbre emplois concernés
<b>4</b>	<b>89</b>	<b>3</b>

Sarthe Développement apporte les éléments d'information concernant les **financements possibles**, en fonction de la nature des projets d'investissement et des besoins de l'entreprise.

L'agence organise des rencontres avec les **collectivités et les organismes parapublics et privés spécialisés**, instruit directement les dossiers, et gère plusieurs dispositifs spécifiques.

**61**

entreprises aidées

pour un TOTAL de

**1 748 k€**  
d'aides attribuées

# ORGANISATION D'ÉVÉNEMENTS D'AFFAIRES

## 3 OBJECTIFS

### CRÉER DU BUSINESS



### GÉNÉRER DES PROSPECTS



### MARQUER LE TERRITOIRE SUR LES FILIÈRES



#### SARTHE LE MANS CONNECTION

Sarthe  
Le Mans  
Connection

**530**  
participants

**1 300**  
rendez-vous d'affaires  
qualifiés organisés

**330**  
opportunités  
d'affaires

**29 000 €**  
de recettes  
de commercialisation

Sarthe Développement, pilote de l'événement, en coorganisation avec Le Mans Développement et la CCI du Mans et de la Sarthe.

Partenaires privés : Oceanet, Sartel, Sigire, ADG Software

#### ADETEM MAINE



**Adetem**

association nationale  
professionnels marketing  
Club Adetem Maine

**Réunion de  
lancement du club  
marketing**

**150**  
participants

**12 réunions - formations  
en 2016**

#### 2 JOB DATING



**54 entreprises  
inscrites**

**510**  
participants

**494 rendez-vous  
organisés**

Co-organisateurs :  
Sarthe Développement, la CCI du Mans  
et de la Sarthe, la Chambre d'agriculture,  
Atlanbois, Fransylva, UREFSIB

## CONTRIBUTION AU DÉVELOPPEMENT DE L'EMPLOI

### LES 24 HEURES DE LA RELATION CLIENT

Faire connaître les métiers de la relation client et mettre en relation recruteurs et demandeurs d'emploi



Du 3 au 7 octobre 2016,  
une semaine organisée par : **AFRC**

ORGANISÉ PAR : **Sarthe Développement**, **randstad**, **LE MANS DÉVELOPPEMENT**, **pôle emploi**

**JEUDI 6 OCTOBRE 2016**

De 13H30 à 17H  
(prévoir 1h30 sur place)

au **MMArena au Mans**

Accès :  
Voiture Parking M1  
Tramway T1 - Arrêt Antares - MMArena



Découvrez les  
métiers de la  
relation client

Déposez votre  
candidature

Il est recommandé d'apporter  
plusieurs CV

Rencontrez les  
entreprises

Assistez aux  
conférences

Venez rencontrer les entreprises :



#### 8 ENTREPRISES PARTENAIRES

B2S, EuroCRM, Foussier,  
Mondial Assistance,  
Mesmateriaux.com,  
Segilog, SNCF Mobilités,  
Téléperformance

#### CO-ORGANISATEURS

Sarthe Développement,  
Randstad, Pôle emploi  
et Le Mans Développement

**400**  
participants

**90 %**  
de taux de satisfaction

**87 %**  
de demandeurs  
d'emploi

### SARTHE DÉVELOPPEMENT, PARTENAIRE DU SALON DU STAGE

Le 13 octobre 2016, plus de 1 000 étudiants ont arpenté les allées du 11<sup>e</sup> Salon du Stage organisé par le Medef et l'Université du Maine. Sarthe Développement, partenaire de l'opération, était présent pour valoriser « ca-recrute-en.sarthe.com ».



Une plateforme  
unique en France  
créée il y a 3 ans

Service innovant et spécifique qui aide les entreprises à recruter les compétences dont elles ont besoin.

Il permet de diffuser en multiposting gratuitement et en 1 clic les offres d'emploi, de stage et d'alternance de tous niveaux auprès de :

- plus de 2 500 écoles et associations d'anciens élèves,
- plus de 500 sites Internet d'emploi généralistes ou spécialisés,
- nombreux réseaux sociaux sur lesquels les entreprises ont une page.

## En 2016 : 200 NOUVELLES INSCRIPTIONS SUR LE SITE

Les annonces sont aussi boostées sur les réseaux sociaux via la page Facebook et le compte Twitter.



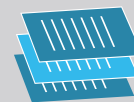
3 offres postées chaque jour

+ de 20 000 personnes touchées  
chaque semaine



2013

2016



**+ de 350 entreprises utilisatrices - 4 500 offres d'emploi déposées**

## DÉVELOPPEMENT DE LA FILIÈRE TOURISME

### L'ACCOMPAGNEMENT

Accompagnement de communautés de communes et de communes dans leur réflexion de schéma de développement et de gestion d'équipements

Accompagnement technique des équipements structurants et développement de filières :  
Pôle européen du Cheval, Hôtel restaurant gare nord du Mans, Businessland, Tourisme fluvial/fluvestre



Plan de Businessland

### CRÉATION ET DÉVELOPPEMENT D'ENTREPRISES TOURISTIQUES

#### PROSPECTION ENDOGÈNE ET EXOGÈNE D'OPÉRATEURS

Création du Domaine de l'Épau, création de la base de téléski nautique Wake Paradise, de meublés et chambres d'hôtes, ...

Développement de l'hôtel Le Domaine de la Courbe

Reprise et/ou développement de l'hôtel-restaurant Le Green 7 au Mans, l'hôtel-restaurant de la gare à Montval/Loir



Téléski Spay



Domaine de la Courbe

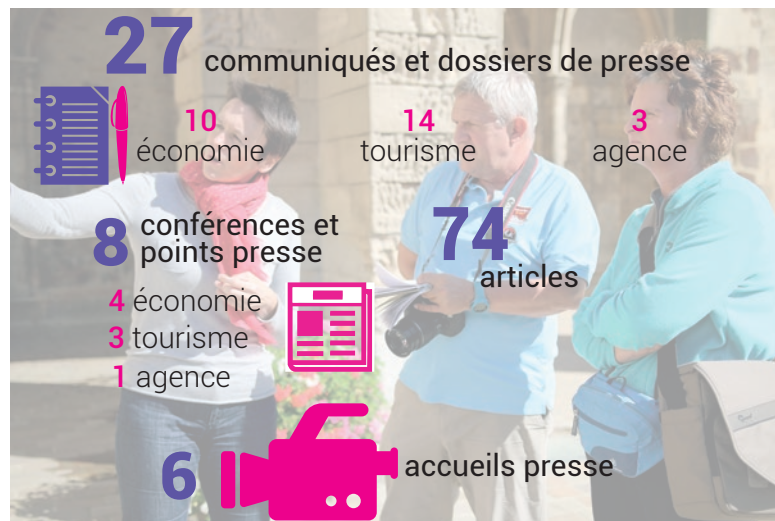


Le Green 7

## LES RELATIONS PRESSE

L'actualité et les actions sarthoises, touristiques ou économiques, sont diffusées par communiqué ou par dossier de presse, lors de conférences et d'accueils presse. Cibles presse : nationale, régionale, locale, spécialisée et professionnelle, internationale, radio, TV et web.

Sarthe Développement a programmé en 2016 l'envoi de plusieurs communiqués de presse thématiques : « La Sarthe à la carte » et d'actualité : « C'est nouveau et c'est en Sarthe ». Ils ont été envoyés à la presse tourisme nationale et régionale. L'agence a aussi noué un contrat avec l'agence de relations presse *Monet Associés*.



## PRÉSENCE SUR LES RÉSEAUX SOCIAUX

**25 404**  
**FOLLOWERS EN 2016**

20 700  
 FOLLOWERS EN 2015

À des fins de promotion et de prospection économique et touristique du territoire, Sarthe Développement est présente sur :



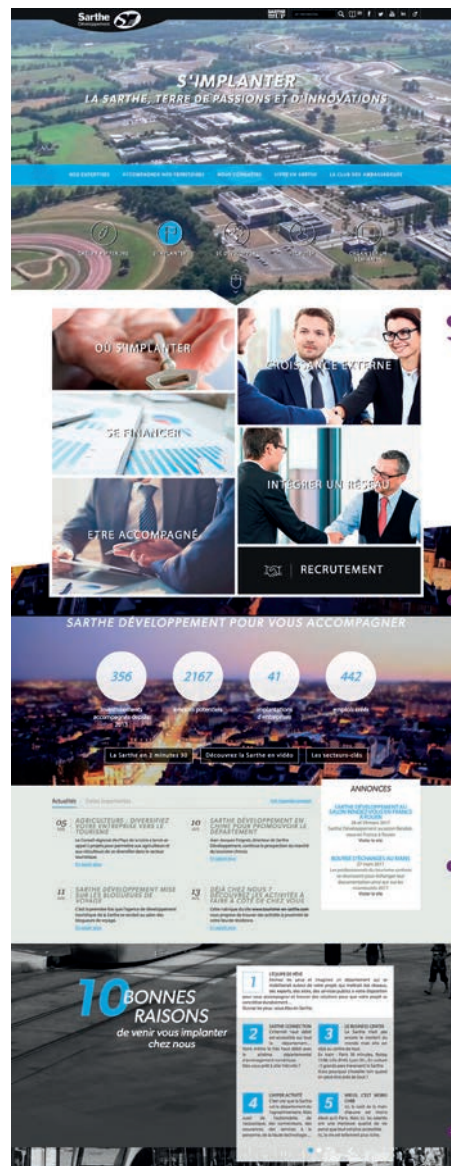
# NOUVEL ENVIRONNEMENT WEB

## REFONTE GLOBALE DU SITE EN RESPONSIVE AVEC UN NOUVEAU CMS

En 2016 : 25 414 sessions sur le site corporate de Sarthe Développement  
206 344 sessions sur le site de Tourisme en Sarthe  
**231 758 SESSIONS AU TOTAL**

**www.tourisme-en-sarthe.com** et ses nouvelles fonctionnalités : le *chat* en ligne, la *recherche aux alentours* et *itinéraires* pour préparer ses visites depuis son lieu d'hébergement selon le nombre de km souhaité à parcourir, le *service "Déjà chez nous"* pour connaître les sites ouverts ou qui ouvrent bientôt selon ses envies et sa localisation, ...

**www.sarthe-developpement.com** : site corporate qui met en avant des fonctionnalités et un design dernière génération : affichage responsive, ergonomie intégralement repensée, évolutivité facilitée pour ajouter rapidement du contenu enrichi, etc.





# LES ÉDITIONS

## POUR LES TOURISTES

Magazine touristique  
Magazine tourisme international  
Carte touristique  
Flyer fluvial  
Catalogue Groupes  
Dépliant pour le salon des vacances de Bruxelles  
Affichage Loire Vision dans les grandes villes de l'Ouest

## L'AGENCE

Rapport d'activité  
Invitation à l'AG et bulletins d'adhésion

## POUR LES ENTREPRISES ET LES COLLECTIVITÉS

Profil Sarthe, le diagnostic territorial synthétisant les données économiques et social  
Profil Sarthe Tourisme  
Supports aux événements (print et signalétique)  
Affiche des 24 Heures de la Relation Client  
Flyer e-SPRIT  
Plaquette Businessland



## LE CLUB DES AMBASSADEURS DE LA SARTHE

En 2016 :

**400 AMBASSADEURS**  
ont signé la charte  
au 31/12/2016

**OBJECTIF 2017 :**  
Un réseau de **500** ambassadeurs



### LES DATES CLÉS :

**JANVIER 22**

Visite de la ferme  
expérimentation de  
Sourches

**MARS 14**

Visite du Pôle  
européen du Cheval

**AVRIL 28**

Soirée anniversaire  
du Club

**JUIN 21**

Visite de Fousier  
Quincaillerie

**SEPTEMBRE 14**

Visite du MMArena

**OCTOBRE 28**

Soirée Institut National  
du Music Hall

**DÉCEMBRE 21**

Visite de Colart  
International

# PROMOTION DE LA DESTINATION SUR LES SALONS

## 4 SALONS DU TOURISME GRAND PUBLIC

En partenariat avec les pays touristiques



- Salon International du Tourisme à Nantes
- Salon du Tourisme à Rennes
- Foire du Mans



- Salon des vacances à Bruxelles



Foire du Mans

## 5 SALONS B2B GROUPES



- Fraizy Voyages Pithiviers
- Auchan pro
- Hippodrome de Vincennes
- Renaison
- Ouest Services Voyages

Sarthe Développement conçoit et promeut des produits séjours en groupe à destination des professionnels du tourisme et des loisirs, agences de voyages, autocaristes, associations, clubs, CE... Ces offres ont été diffusées via la publication du catalogue groupes à environ **5 200 contacts B2B** lors d'actions de prospection, par mailings ciblés et sur ces salons.

Fréquentation totale de **287 500** visiteurs  
Visibilité de l'offre territoriale

# SYSTÈME D'INFORMATION TOURISTIQUE, OPEN DATA ET SITES ALIMENTÉS

**35 sites ou applications alimentés**  
**1 million de visiteurs sur les flux sarthois**

Sarthe Développement pilote le réseau e-SPRIT, en attribuant à chaque intervenant un rôle spécifique.

**e-SPRIT, c'est un seul outil de gestion des données touristiques**, utilisé par tous les acteurs du secteur : Sarthe Développement, les pays touristiques, les offices de tourisme, les prestataires touristiques et, maintenant, les principales collectivités territoriales et les développeurs web indépendants. Sarthe Développement administre la base, ses évolutions, met à disposition les flux de données et anime le réseau. Le prestataire touristique (hôtel, camping, site de visite, organisateur d'événement(s),...) met à jour son information sur une plateforme web accessible 24H/24 et 7J/7. Les pays et les offices de tourisme (selon les organisations territoriales) vérifient, complètent, valident et utilisent les informations saisies en ligne.



En 2016, Sarthe Développement a œuvré pour :

- **diffuser (à partir de e-SPRIT) les données touristiques** :
  - localement ; sarthe.fr, parc-naturel-normandie-maine.fr, kefeton.fr
  - au niveau national ; tousvoisins.fr, cirkwi.com, ignrando.fr, espaceloisirs.ign.fr, campiste.com

- **ouvrir en opendata les données** ; sur le site régional data.paysdelaloire.com, sur le site départemental sarthe.opendata-soft.com.

Au niveau national, les données touristiques sarthoises seront ouvertes en opendata via le **projet Datatourisme**.

## PROMOTION À L'INTERNATIONAL



### TO CHINOIS ET CLIENTÈLE EUROPÉENNE

En 2017 :

#### OBJECTIFS :

Renforcer nos acquis sur les clientèles historiques et capter une clientèle émergente en très forte croissance

#### PROMOTION SUR LE MARCHÉ ANGLAIS

1<sup>ère</sup> clientèle étrangère dans le grand ouest  
Opération commune avec les régions Pays de la Loire, Bretagne, Normandie, les Départements, Atout France, Brittany Ferries

#### PROMOTION SUR LE MARCHÉ NÉERLANDAIS

Opération commune avec la région Pays de la Loire et les départements ligériens sur la filière vélo

#### LE MARCHÉ CHINOIS

Depuis 2013,  
**40** TO reçus en Sarthe  
Création de la page Weibo  
Relations presse  
La Sarthe est programmée par **19** TO chinois



#### Les enjeux :

**100 millions** de touristes chinois dans le monde en 2020.





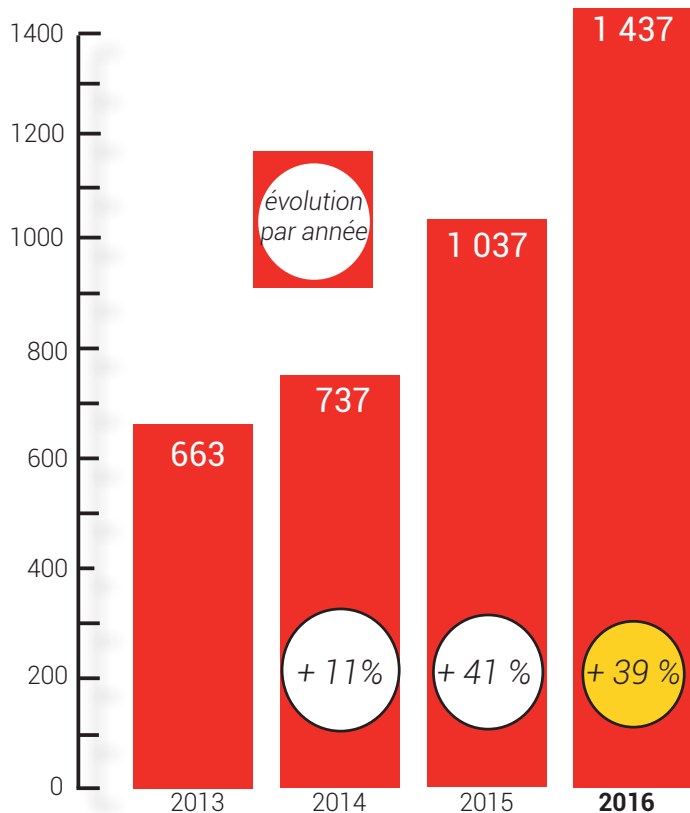
+ 117 % de nuitées chinoises

En 3 ans :



+ 25,4 % de nuitées étrangères

### Nuitées chinoises



### SURPERFORMANCE DE LA SARTHE PAR RAPPORT À SON POIDS RELATIF

18 % des nuitées chinoises de la région pour 7 % de ses capacités d'hébergement hôtelières  
= 25 % des nuitées hollandaises



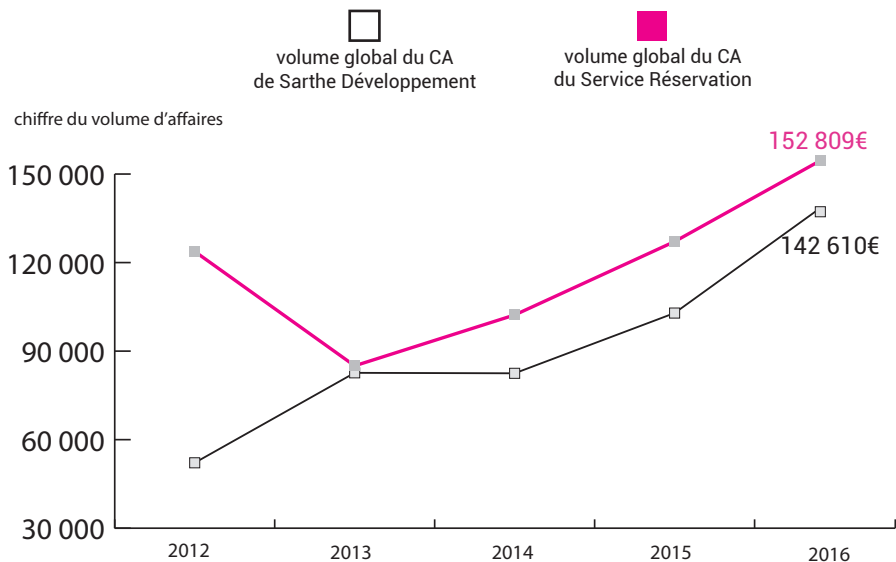
Accueil de TO chinois

« Les séjours groupes incluant la France font en moyenne 9,5 nuits, incluent 4,5 nuits en France et coûtent 19 100 RMB hors vol international (2 820 €). Les séjours individuels sont légèrement plus courts mais plus axés sur la France, ils durent 8 nuits, dont presque 6 (5,8) en France, pour un coût moyen de 22 000 RMB, hors vol international (3 000 €). Sur 340 voyages étudiés, le nombre total de voyages programmant la région des Pays de La Loire est de 21. Cette programmation se développe essentiellement autour de la ville du Mans et de la Sarthe où ont lieu les nuitées (19 sur 21). Bien souvent, Le Mans apparaît comme une étape entre les châteaux en région Centre-Val-de-Loire (Chambord, Chenonceau) et la Normandie. La Cité Plantagenêt, le musée des 24 Heures et la cathédrale sont mentionnés ce qui indique un intérêt grandissant pour la destination en tant que telle. »

Extrait étude Atout France Chine – mai 2017

# LA COMMERCIALISATION

## LES PRODUITS GROUPES



### CHIFFRE D'AFFAIRES GROUPES

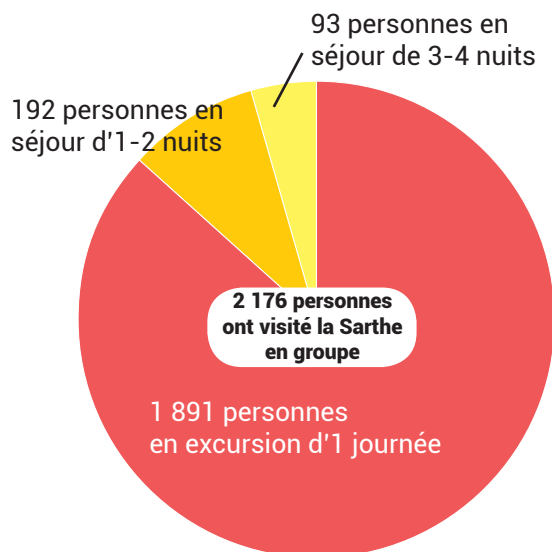
2014	2015	2016
23 947 €	48 451 €	128 319 €

### LES PROGRESSIONS



**x 6** en 3 ans

### RÉPARTITION PAR PRODUIT



## LE BUREAU 2016

9 membres du bureau

Présidente : Véronique Rivron

Vice-présidents :

Émanuel Franco (Vice-président délégué au tourisme)

Stéphane Galibert, Président du MEDEF

Samuel Chevallier, Conseiller départemental, président de la commission Emploi, Développement Économique et Touristique et Aménagement du Territoire

Philippe Pitard, président de Offices de tourisme, Fédération départementale

Secrétaire : Olivier Biencourt, Vice-président de Le Mans Métropole

Secrétaire adjoint : Christophe Chaudun, Président de la CDC du Pays des Brières et du Gesnois

Trésorière : Sylvie Roux-Brosse, Présidente de Sarthe International

Trésorier adjoint : Philippe Galland, Président du Perche Sarthois

### Le conseil d'administration

**Le conseil d'administration** est constitué de **4 collèges et 39 membres** :

- le collège des collectivités territoriales,
- le collège des institutionnels,
- le collège des partenaires touristiques,
- le collège des acteurs économiques non institutionnels.

*Sont invités permanents du conseil d'administration :*

*Le préfet de la Sarthe - Le directeur des finances publiques de la Sarthe - Le directeur de la Banque de France de la Sarthe - L'expert-comptable de Sarthe Développement.*

## LE PLAN D' ACTIONS 2017 ET LE BUDGET

En 2017, l'action de Sarthe Développement sera entièrement consacrée au développement du tourisme en Sarthe en :

- capitalisant l'ouverture du département sur le monde et son leadership dans ses domaines d'excellence,
- en s'appuyant sur ses grands leviers d'attractivité en termes de tourisme, d'évènements, de qualité de vie, de culture, de gastronomie, d'excellence sportive...

Par Sarthe Développement, le Département proposera aussi aux territoires un **accompagnement expert** pour se saisir des enjeux et opportunités en matière de développement touristique et conforter ainsi une offre territoriale attractive pour les entreprises touristiques, les touristes, les résidents,...

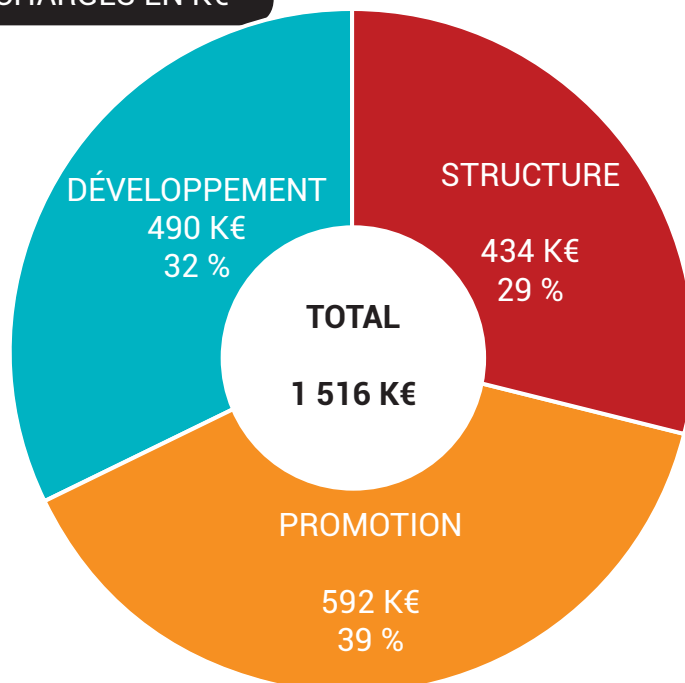
### LES OBJECTIFS DE SARTHE DÉVELOPPEMENT

S'appuyant sur le **savoir-faire, l'expertise, l'expérience et les outils développés** depuis 2011 (ante Loi NOTRe), Sarthe Développement a fait évoluer ses outils et son organisation pour qu'ils puissent répondre à ses nouvelles missions.

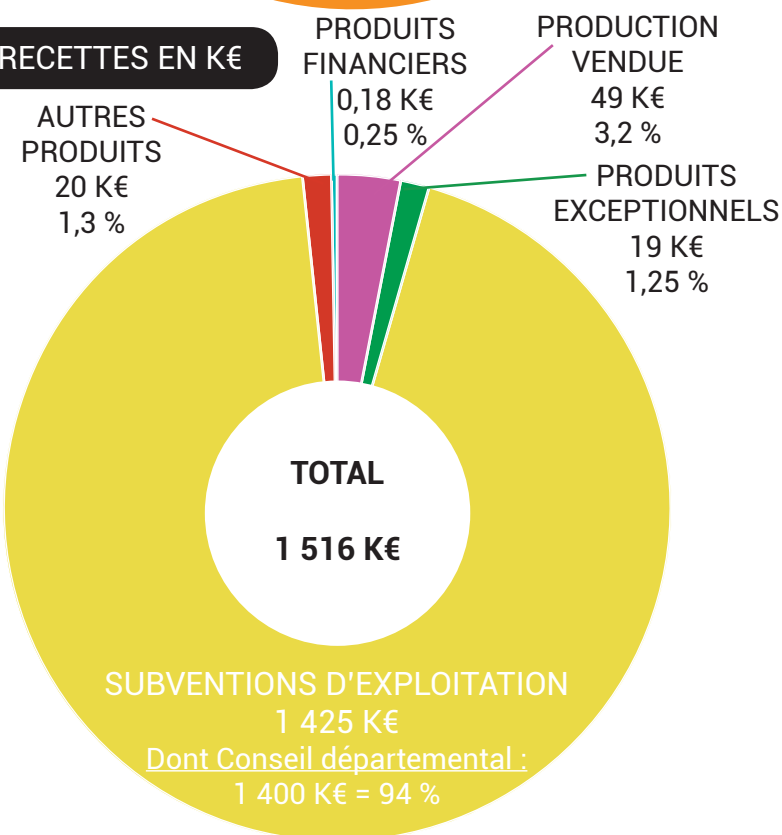
Ainsi, Sarthe Développement va mettre en œuvre une **stratégie d'attractivité de la destination Sarthe en France et à l'international** visant à :

- déployer le **Schéma touristique départemental**
- assurer le **renouvellement et le développement du tissu de l'offre touristique** par la prospection et l'implantation de nouveaux investissements de ce secteur sur le territoire de la Sarthe
- **valoriser la destination** auprès des touristes, de la presse et des relais d'opinion nationaux et internationaux
- assurer le **développement de l'offre touristique** par une ingénierie de projet et une prospection dédiée d'investisseurs
- développer l'**e-tourisme** en renforçant la présence et la réputation numérique du territoire et des prestataires touristiques
- renforcer encore la Sarthe comme terre de **grands évènements sportifs, mais aussi économiques, culturels, commerciaux** par une action offensive et coordonnée sur le marché des MICE (Meeting, Incentives, Conferences & Exhibitions)

### CHARGES EN K€



### RECETTES EN K€





## LES GRANDES MISSIONS

- La **prospection d'investisseurs** dans le domaine touristique en France et à l'international
- La **promotion des savoir-faire et de l'offre territoriale**, des sites d'accueil et des pôles d'excellence
- La définition et la mise en œuvre de la **stratégie de communication et de promotion touristique**
- L'observation touristique
- L'animation du **réseau des partenaires** territoriaux et touristiques du territoire
- La **captation d'évènements** en Sarthe faisant rayonner le département
- L'organisation de **conventions et évènements d'affaires** en lien avec le tourisme
- L'animation et le développement du **Club des Ambassadeurs de la Sarthe**
- La **commercialisation de produits touristiques** à destination de la clientèle groupes

## LES ACTIONS DE SARTHE DÉVELOPPEMENT

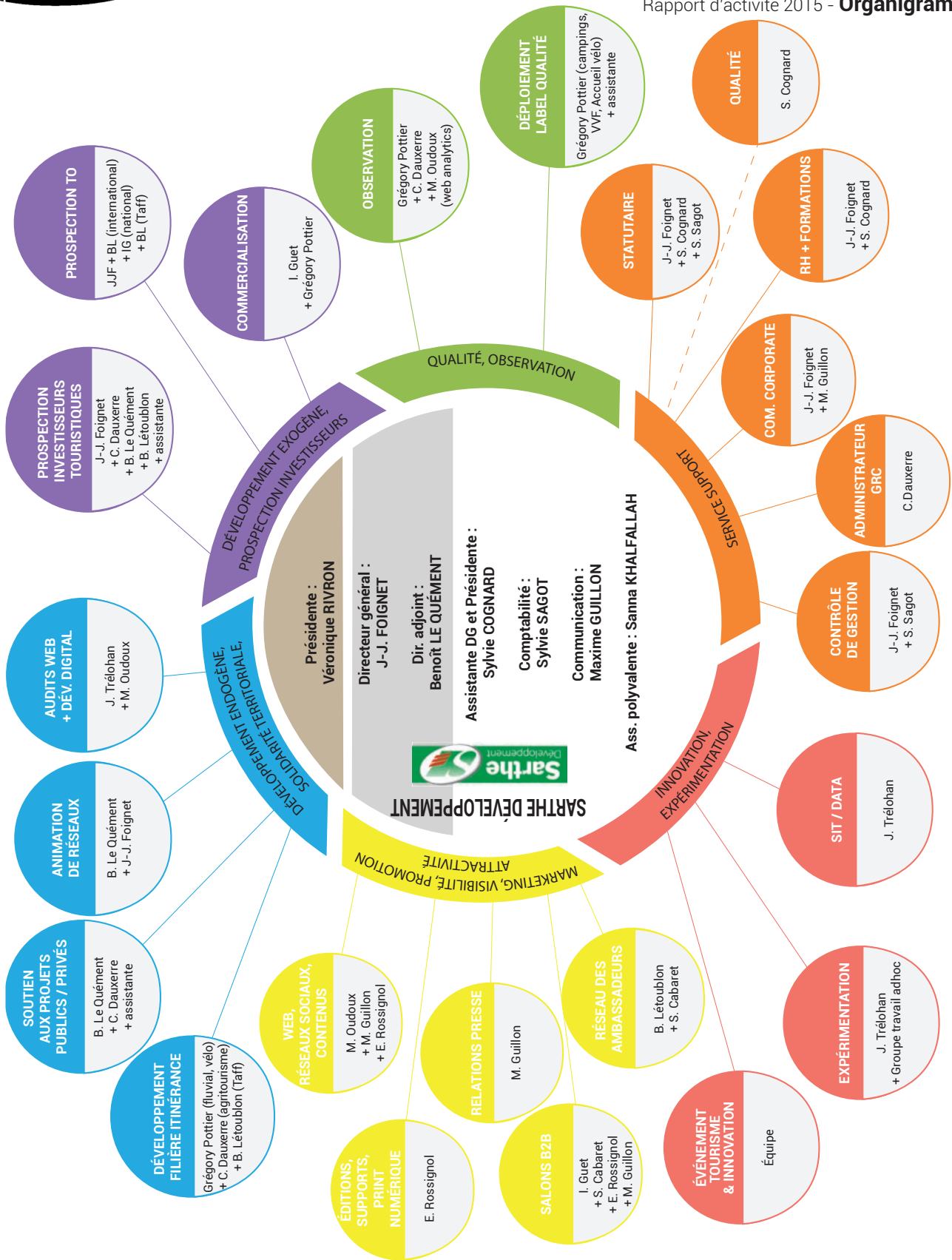
Ainsi Sarthe Développement :

- orientera exclusivement, en les renforçant, les **actions de prospection et de rayonnement auprès des investisseurs du tourisme en France et à l'international**, renforçant ainsi l'offre et l'attractivité de la destination. L'objectif est de capitaliser sur le savoir-faire acquis de l'agence qui a permis sur ces 4 dernières années de détecter et de contribuer à l'implantation de 50 nouvelles entreprises ayant généré la création de 550 emplois en Sarthe
- portera des **actions collectives** qui ont fait la preuve de leur efficacité comme :
  - la création du Club des Ambassadeurs en 2014, avec à ce jour près de **450 ambassadeurs actifs sur la promotion et la valorisation de notre territoire**, ce qui en fait le Club des Ambassadeurs le plus important de la région
  - le **portage d'opérations collaboratives** comme *BusinessLand*
  - des **conventions d'affaires** autour de l'économie touristique à compter de 2018
- assurera une **expertise et une ingénierie au profit des territoires** en matière de développement touristique
- produira des **supports de communication, des contenus numériques et print** pour valoriser les savoir-faire, la destination et l'offre territoriale des territoires sarthois
- organisera des **actions de promotion de la destination Sarthe en France et à l'international**, en particulier auprès d'une cible professionnelle (tours-opérateurs, journalistes, agences de voyage)

- organisera une **présence et la réputation numérique** de la Sarthe dans les domaines touristiques
- assurera une **veille permanente des nouvelles tendances et nouveaux usages numériques** en matière de tourisme et organisera des actions pour le territoire et les prestataires touristiques pour suivre et devancer ces tendances

## DES OBJECTIFS TRÈS AMBITIEUX EN 2017

- la détection d'une **centaine de projets d'investissement** par les actions de prospection qu'elle mènera
- l'accompagnement d'une **trentaine de projets de développement**
- l'accompagnement numérique de 50 prestataires touristiques par la mise en place d'une **offre de service baptisée *Mon Accélération Numérique***
- la mise en place d'une **méthodologie d'audit global de campings publics** (positionnement, qualité, communication, financier, mode de gestion)
- la **présence sur 4 courses du WEC** pour promouvoir la destination Sarthe, 2 salons nationaux et 3 salons de proximité
- le **renforcement du SIT e-SPRIT**, avec l'objectif de 50 sites internet, applications numériques ou supports alimentés à fin 2017. À ce jour, 80 sites alimentés en Pays de la Loire, 30 en Sarthe, soit une visibilité des offres touristiques sarthoises auprès de **10 millions d'internautes**
- **25 accueils presse et blogueurs** nationaux et internationaux, une trentaine d'articles
- **500 ambassadeurs** au prochain anniversaire du Club
- **10 actions de prospection commerciale** auprès de Tours Opérateurs nationaux et internationaux
- **180 000 € de chiffre d'affaires** pour la centrale de réservation (+ 20 %)
- la structuration de **nouvelles filières touristiques** à savoir l'agritourisme et le fluvial/fluvestre
- le **déploiement des labels** Qualité tourisme, Accueil vélo, Bienvenue à la Ferme, Camping Qualité, Villes et Villages Fleuris...
- la mise en place d'un **nouveau site internet en anglais et en chinois**, la **transformation du site de Sarthe Développement (économie)** en site pro tourisme
- une **augmentation de 50 % de nos followers sur les réseaux sociaux** soit 20 000 fans sur Facebook, 8 000 sur Twitter, 1500 sur Instagram, 20 000 vues sur YouTube
- plus d'une dizaine d'**éditions multilingues et thématiques**,
- la production d'une dizaine de **contenus média** (Vidéo, Motion Design)



## FINANCEURS ET ADHÉRENTS 2016

### Les financeurs

LE DÉPARTEMENT DE LA SARTHE

L'ÉTAT

LE MANS MÉTROPOLÉ COMMUNAUTÉ  
URBAINE

CHAMBRE DE MÉTIERS ET DE  
L'ARTISANAT

AGRICULTURES ET TERRITOIRES

CHAMBRE DE COMMERCE ET  
D'INDUSTRIE DU MANS ET DE LA SARTHE

CDC MAINE SAOSNOIS

CDC SUD SARTHE

CDC VALLÉES BRAYE ET ANILLE

CDC MAINE COEUR DE SARTHE

CDC LE GESNOIS BILURIEN

CDC PAYS FLÉCHOIS

CDC ORÉE DE BERCÉ BÉLINOIS

CDC VAL DE SARTHE

CDC PAYS HUISNE SARTHOISE

CDC DE SABLÉ-SUR-SARTHE

CDC HAUTE SARTHE ALPES MANCELLES

CDC DE LA CHAMPAGNE CONLINOISE

CDC LOIR-LUCÉ-BERCÉ

CDC SUD EST DU PAYS MANCEAU

CDC LOUÉ-BRÛLON-NOYEN

### Les adhérents

OFFICE DE TOURISME DES ALPES MANCELLES

TRANSVAP

LE MANS CRÉAPOLIS

SAS DOMAINE DE L'ÉPAU

SAS JEAN CLAUDE BRIANT FINANCES

BRUNEAU

BROSE AUTOMOTIVE LA SUZE SAS

INSTITUT AUTOMOBILE DU MANS

DOMAINE DE PESCHERAY

MAIRIE DE MARÇON

DOMAINE DE CHATENAY

FÉDÉRATION DE PÊCHE DE LA SARTHE

SAS ÉTABLISSEMENTS CONTY

VINS GIGOU

LUISSIER BORDEAU CHESNEL

CII TELECOM

ENEDIS

AUCHAN

CLUB PRIM S

RELAIS DES GÎTES DE FRANCE

LA PETITE AUBERGE

INITIATIVE SARTHE

SARTEL

DELTA CONSEIL PME

MEULEMANS EURL

LE GRAND MOULIN

ATEST PROPRETÉ

LIGEPACK

CAUE

ANJOU NAVIGATION

GROUPE EMI

SETRAM

EIFELER LE MANS

CASTEL CAMPING DE CHANTELOUP

DELTA COMPOSANTS

POLYDECOR

[www.sarthe-developpement.com](http://www.sarthe-developpement.com)

[www.tourisme-en-sarthe.com](http://www.tourisme-en-sarthe.com)

[www.solimmo-tourisme.com](http://www.solimmo-tourisme.com)

[www.congres-seminaires-sarthe.com](http://www.congres-seminaires-sarthe.com)

[www.business-land.fr](http://www.business-land.fr)

[www.sarthe-me-up.com](http://www.sarthe-me-up.com)

ZA Monthéard - 31 rue Edgar Brandt  
F 72000 Le Mans

Tél. +33 (0)2 72 881 881

Fax : +33 (0)2 72 881 879

[contact@sarthe-developpement.com](mailto:contact@sarthe-developpement.com)