

2020

RAPPORT *d'activité*

BILAN DE L'ANNÉE **2019**

Sarthe
Tourisme



EDITO

“Les moments de crise produisent un redoublement de vie chez les hommes.”

François-René de Chateaubriand

Cet édito introductif au rapport de l'activité 2019 de Sarthe Tourisme est sans nul doute l'un des plus compliqués à écrire. Il concerne en premier chef l'activité de Sarthe Tourisme de 2019, avec des indicateurs de l'activité touristique du département de la Sarthe et de l'agence au beau fixe. Mais comment passer sous silence ce contexte de crise pandémique sanitaire qui meurtrit notre économie, bouleverse nos actions...

2019 tout d'abord, comme en 2018, tous les indicateurs touristiques du département sont au vert, avec même une accélération dans certains domaines.

En effet, selon l'INSEE, les nuitées touristiques en 2019 augmentent encore et ce, de plus de 2.7 % par rapport à 2018, avec un volume atteignant maintenant les 1,289 million. Depuis 2013, ce même nombre de nuitées a cru de 19.3 % sur le département, contre 11 % au niveau national. Mais c'est certainement la croissance des nuitées internationales qui est le phénomène le plus marquant. Celles-ci ont en effet bondi de 26 % depuis 2013, soit 3 fois plus vite qu'en France. La notoriété du Mans, une position géographique privilégiée, une montée en gamme des prestations touristiques, un environnement architectural et paysager de qualité, une action de fond menée depuis 2013 et encore renforcée en 2019 par Sarthe Tourisme, contribuent sans nul doute à l'attractivité du département de la Sarthe.

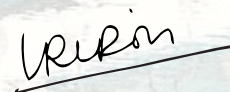
Sans offre, pas de touristes ! Et là encore l'investissement s'accroît. En 3 ans, ce sont 96 projets d'investissement touristique que Sarthe Tourisme a accompagnés (36 en 2019) représentant près de 54 millions d'euros investis sur notre département. Depuis 2014, ce sont ainsi 210 millions d'euros d'investissement à plus de 95 % d'origine privée qui ont été comptabilisés sur le département selon les sources officielles Atout France et DGFIP. Marque de fabrique de l'agence qui traite chaque mois près de 10 cahiers des charges d'investisseurs, ce flux de projets provient des outils de prospection mis en place destinés à détecter des projets et à leur proposer un accompagnement sur mesure jusqu'à l'implantation et au-delà.

Sarthe Tourisme mobilise aussi des outils de promotion territoriale visant à la création d'une image favorable du territoire dans l'esprit des touristes. 789 000 vues des films produits (+11 %), 1.3 million de pages web visitées, la présence sur 12 salons grand public et professionnels, 44 éditions en 5 langues, 146 articles de presse et un réseau puissant de plus de 850 ambassadeurs sont quelques-uns des résultats de 2019.

2020 ensuite, le début d'année s'annonçait sur les mêmes hospices que les années précédentes avec des indicateurs d'activité tous en croissance. Le 12 mars, les choses ont basculé !

Dans les 2 jours qui ont suivi l'annonce du confinement, Sarthe Tourisme a bouleversé son organisation et s'est organisée en mode commando pour aider les professionnels au plus fort de la crise. Mise en place d'une cellule de crise d'urgence avec e-mail dédié pour orienter les professionnels vers les meilleures solutions de continuité. Plus de 130 professionnels ont ainsi bénéficié d'un accompagnement personnalisé ou parfois la simple écoute venait pallier un sentiment d'isolement et d'abandon. Création d'une page web avec informations vérifiées et mises à jour quotidiennement, très utiles dans un contexte de saturation de l'information. Mise en place de formations en Visio conférence, développement de mesures de soutien à la trésorerie comme la création et le lancement des « Bons d'achat solidaires » de Sarthe Tourisme, initiative reprise dans les médias nationaux et dupliquée sur d'autres territoires. Ou encore le déploiement d'un plan ambitieux de communication en sortie de crise en accompagnement du Conseil départemental.

La saison s'est révélée finalement pas si mauvaise, avec des taux d'occupation certes plus faibles qu'habituellement mais qui ont évolué positivement tout au long de l'été. La durée de séjour semble même s'être allongée. La relative bonne fréquentation estivale a permis de maintenir nombre de professionnels à flot mais ne rattrape en rien le manque à gagner de l'avant saison et l'inquiétude de l'arrière-saison. Les réservations se font au plus près des périodes de départ, par conséquent sensibles aux évolutions de la situation sanitaire locale et aux efforts de communication qui ont pu être faits. Et enfin, une clientèle très majoritairement française et à moins de 3 heures de voiture a caractérisé l'été. Les enjeux sont donc énormes pour les mois et les années à venir : préserver notre offre, reconquérir nos clientèles étrangères et devenir suffisamment agile collectivement pour s'adapter aux mutations éventuelles et durables de la demande. Il conviendra donc bien de redoubler de vie pour y faire face comme l'écrivait Chateaubriand !



Véronique RIVRON,
Présidente de Sarthe Tourisme

SOMMAIRE

| | |
|---|-------------|
| ■ Bilan d'activité de l'année 2019 | p.6 |
| Plan d'action 2019 | p.7 |
| ■ Accroître l'investissement | p.8 |
| Les projets aboutis | p.9 |
| Localisation des investissements touristiques en Sarthe | p.10 |
| ■ Structurer l'offre touristique | p.12 |
| Le Label Villes et Villages Fleuris / Le développement de l'agritourisme | p.13 |
| Le développement de l'itinérance : Fluvial / Cyclo | p.14 |
| ■ Accompagner les prestataires et les collectivités | p.16 |
| Conseils aux collectivités | p.17 |
| Programme de formation des prestataires touristiques Sarthe / Mayenne | p.17 |
| Mon Accélération Numérique | p.18 |
| Le déploiement de la place de marché eRESA | p.19 |
| ■ Conquérir de nouveaux marchés | p.20 |
| L'attractivité internationale | p.21 |
| Les groupes et autocaristes | p.23 |
| La clientèle MICE et affaires | p.25 |
| ■ Promouvoir la destination..... | p.26 |
| Le Club des ambassadeurs | p.27 |
| Les relations presse | p.28 |
| Le blog Sarthe Explorer | p.29 |
| La newsletter Sarthe Tourisme / La production de vidéos séduction | p.30 |
| Une forte présence sur les réseaux sociaux / L'environnement web | p.31 |
| Les éditions / Les salons | p.32 |
| ■ Observer | p.34 |
| Profil Sarthe Tourisme | p.35 |
| L'observatoire e-réputation / L'enquête clientèle | p.36 |
| ■ Budget prévisionnel 2020 | p.38 |
| Les charges et recettes | p.39 |
| ■ Plan d'action 2020..... | p.40 |
| Les actions de promotion et prospection 2020 | p.40 |
| ■ Action Covid-19 | p.42 |
| Urgence COVID-19 | p.43 |
| Les actions de soutien aux Offices de tourisme | p.44 |
| Les bons d'achat solidaires et locaux | p.45 |
| Une communication grand public agile pendant la période | p.46 |

2019 EN CHIFFRES

PROJETS D'ENTREPRISES ABOUTIS

 **36**

65 entreprises touristiques accompagnées

IMPLANTATIONS

4
entreprises exogènes implantées en 2019



INVESTISSEMENTS ACCOMPAGNÉS

8,67 M€
en 2019



RÉSEAUX SOCIAUX

48 212
followers

+20.5%
en 2019



WEB

sarhetourisme.com

en 3 versions :



sarhetourisme.pro

le site pro

CLUB DES AMBASSADEURS DE LA SARTHE

781
ambassadeurs



(au 31/12/2019)

PRESSE

146
articles en 2019



30 internationaux, 18 nationaux,
39 locaux

NUITÉES INTERNATIONALES

+26 %

depuis 2013

Toutes nationalités hors France



WEB ET VIDÉOS

29 vidéos réalisées



789 935 vues
sur les réseaux sociaux

■ Les principales missions de l'agence



Développer l'attractivité
de la Sarthe pour les touristes
en valorisant une offre territoriale
globale



Prospecter en France et à l'étranger
pour **implanter de
nouvelles entreprises touristiques**



Accompagner la création
et **faciliter le développement
des entreprises** touristiques
implantées



Garantir l'élaboration,
la distribution
et la **promotion**
d'offres touristiques



Consolider et partager
la **connaissance du territoire**
en matière d'observation



Assurer la **promotion
multisupports**
de la destination Sarthe,
dont sa visibilité numérique

■ Le chiffres clés du tourisme en Sarthe



55,6 millions d'€ d'investissement
touristique privés en 2018



700 millions d'€
de chiffre d'affaires de dépenses directes

6 614 000 visiteurs
et spectateurs recensés en 2019



1 272 000 nuitées
minimum en 2019 (hôtels, campings,
meublés Gîtes de France)



234 millions d'€
de valeur ajoutée

Plus de 1 000 hébergements
marchands (environ 30 000 lits marchands)



BILAN DE L'ACTIVITÉ 2019

PLAN D'ACTION 2019

72 ACTIONS
réalisées ou engagées
EN 2019



**DÉVELOPPEMENT EXOGÈNE
PROSPECTION INVESTISSEURS**



**DÉVELOPPEMENT ENDOGÈNE
SOLIDARITÉ TERRITORIALE**



**MARKETING VISIBILITÉ
PROMOTION ATTRACTIVITÉ**



**INNOVATION
EXPÉRIMENTATION**



**QUALITÉ
OBSERVATION**



ACCROÎTRE L'INVESTISSEMENT

DÉVELOPPEMENT EXOGÈNE PROSPECTION INVESTISSEURS

PROSPECTION ET ACCOMPAGNEMENT D'INVESTISSEURS TOURISTIQUES

■ Un stock de projets important

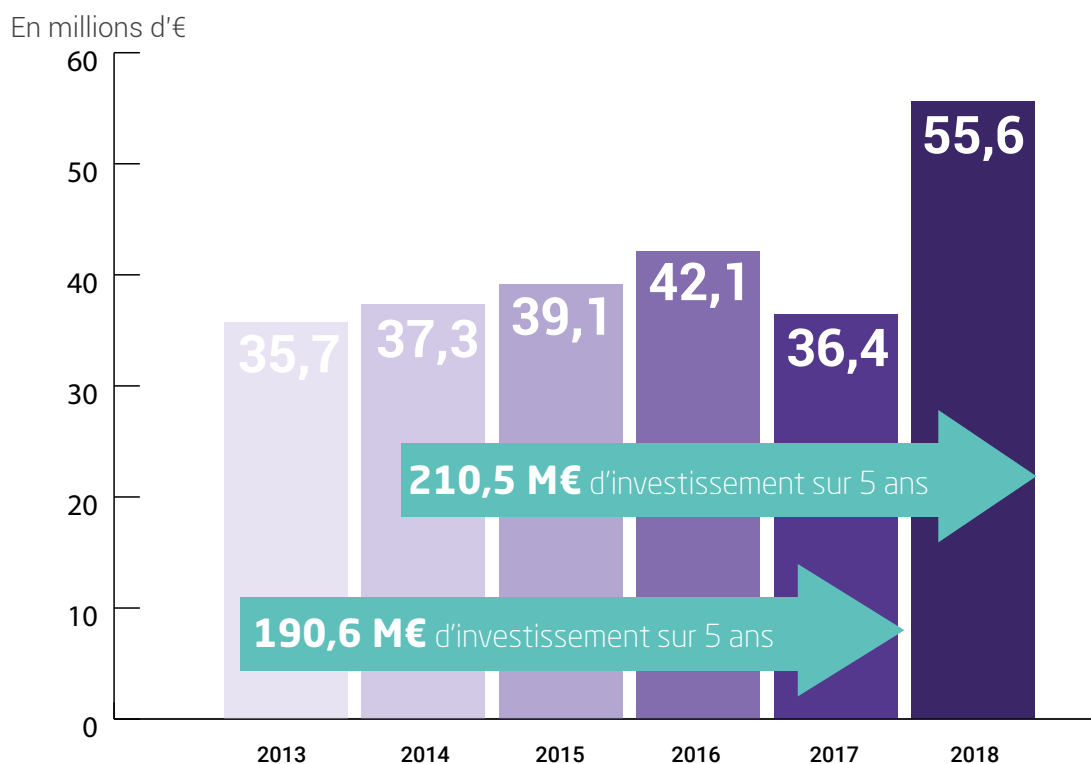
65 nouveaux
projets aboutis
en 2019

210,5 M€
d'investissement touristique privé
(hors restauration)
sur 5 ans en Sarthe

55,6 M€
en 2018

Investissement touristique en Sarthe (hors restauration)*

*95% d'origine privée



■ Les projets aboutis en 2019

Un total de **36 projets aboutis** dont 4 exogènes.

 **115 emplois**
directs et indirects
dans les 3 prochaines années

 **8 670 000 €**
d'investissement

 **446 lits**
supplémentaires ou modernisés

4 000 visiteurs
potentiels supplémentaires 

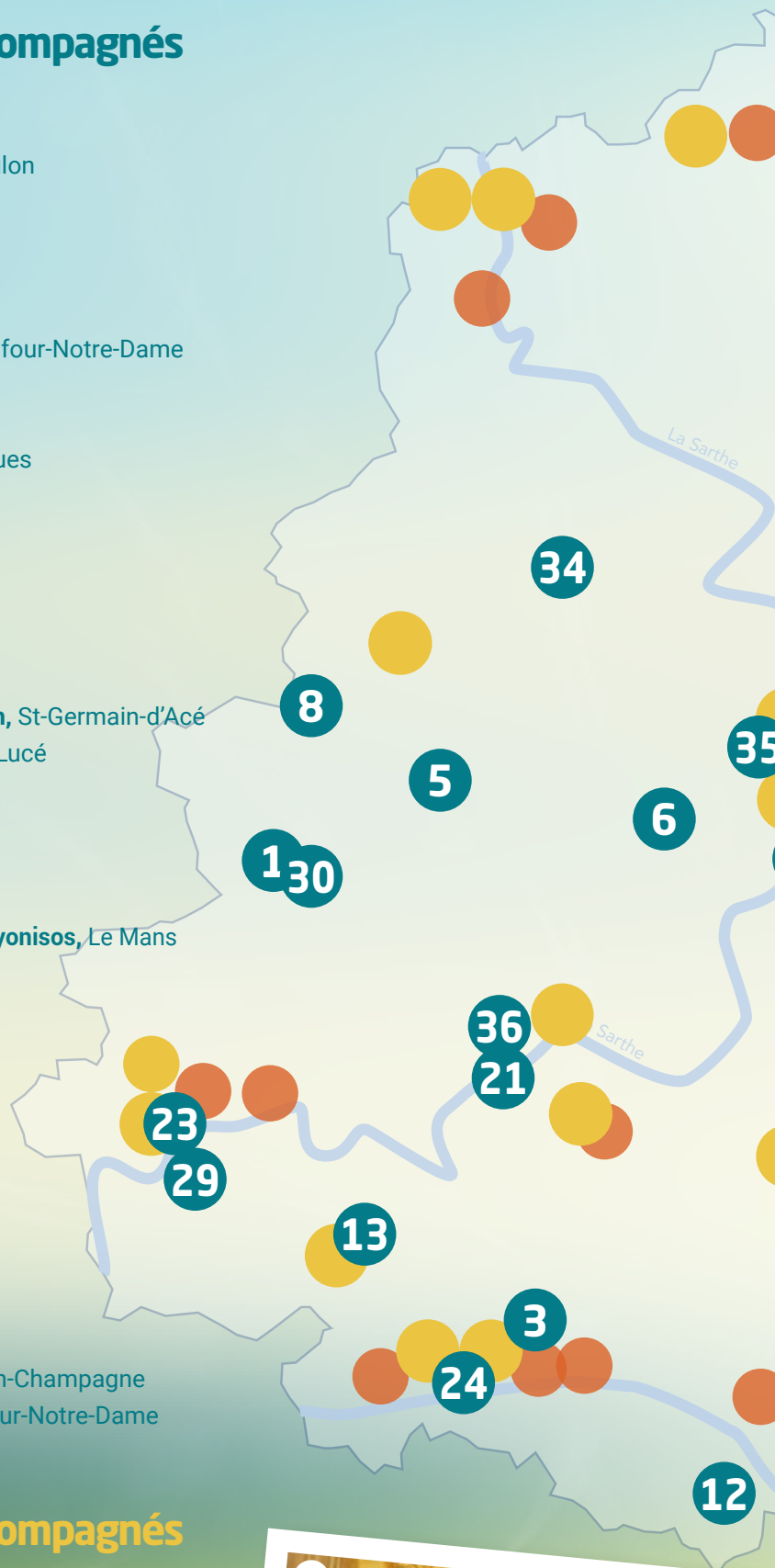
Localisation des investissements touristiques en

● Projets touristiques aboutis accompagnés par Sarthe Tourisme en 2019

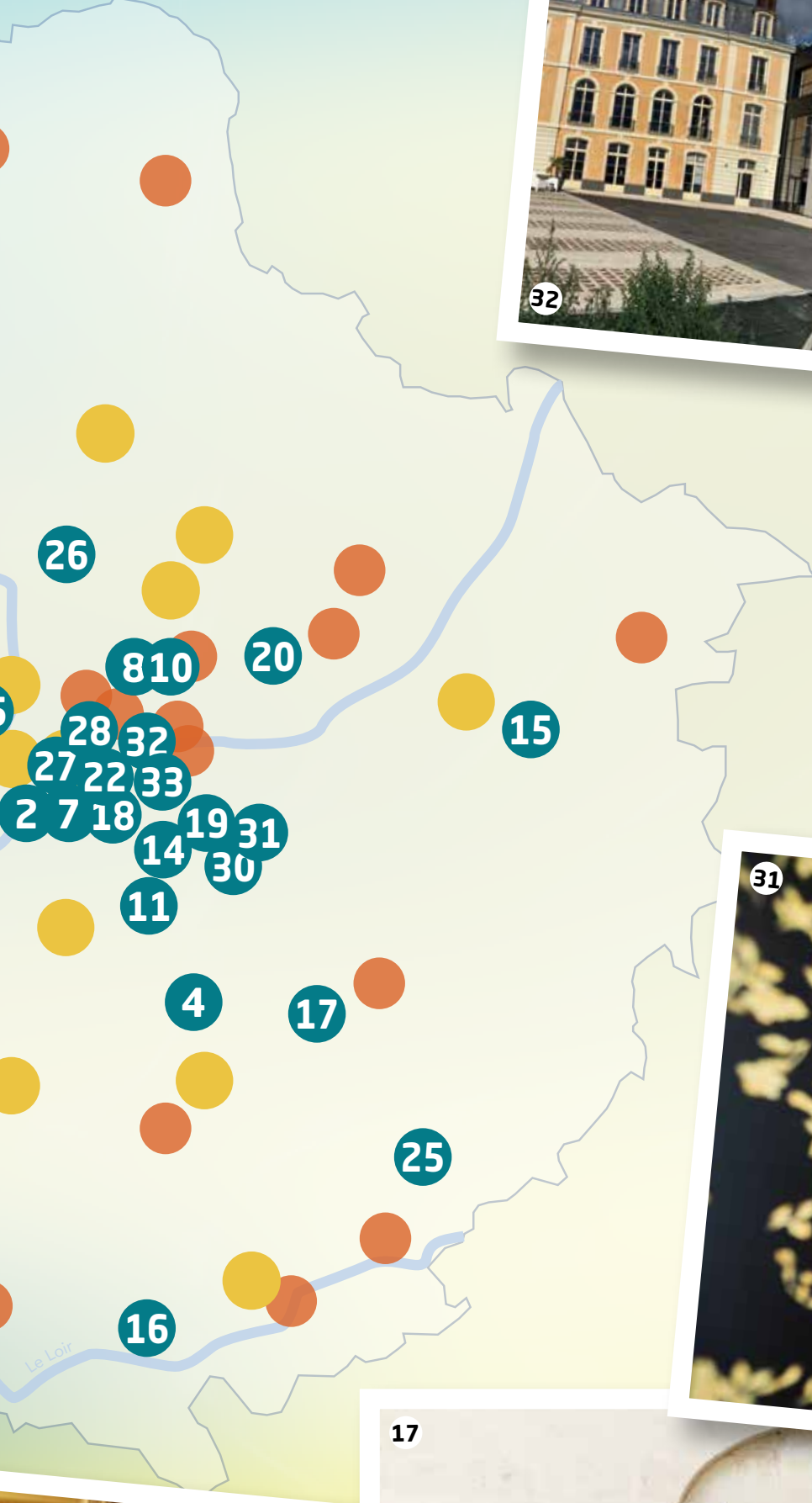
- 1 Création Auberge de village Bœuf et Campagne, Brûlon
- 2 Création Hôtel Artyster, Le Mans
- 3 Création Ô Bord du Loir, Thorée-les-Pins
- 4 Développement Camping municipal, Marigné-Laillé
- 5 Reprise camping les Sittelles, Loué
- 6 Création Boutique ferme de la fontaine du feu, Chaufour-Notre-Dame
- 7 Création Site Simply Restau, Le Mans
- 8 Ouverture Gîte, Savigné-l'Évêque
- 9 Développement activité Roulotte, Saint-Denis-d'Orques
- 10 Reprise Villas des Arts, Savigné-l'Évêque
- 11 Création chambres d'hôtes insolites, Ruaudin
- 12 Création meublé, Le Lude
- 13 Création gîte de groupe, Précigné
- 14 Création gîte de groupe, Changé
- 15 Création chambres d'hôtes, Lavaré
- 16 Création réceptif et hébergement château d'Amenon, St-Germain-d'Acé
- 17 Création restaurant gastronomique Le Lucé, Grand-Lucé
- 18 Création Eco-lodges domaine de l'Epau, Le Mans
- 19 Création gîtes Les 4 saisons, Changé
- 20 Reprise hôtel des Sittelles, Montfort-Le-Gesnois
- 21 Création réceptif la Templière, Noyen-sur-Sarthe
- 22 Création activité Tour-Operating Cyclo, les vélos de dyonisos, Le Mans
- 23 Reprise gîte de groupe, Auvers-le-Hamon
- 24 Reprise de deux gîtes, La Flèche
- 25 Réfection domaine de la Raderie, Chahaignes
- 26 Escape Dream, Soulligné-sous-Ballon
- 27 Création meublé Palazzo di Acqua, Le Mans
- 28 Acquisition Gabarre ADAF, Le Mans
- 29 Création de gîte, Sablé-sur-Sarthe
- 30 Location gérance hôtel de la boule d'or, Brûlon
- 31 Phase 2 gîte des 4 Saisons, Changé
- 32 Création FIAA, Le Mans
- 33 Transfert siège social Set On Invest, Le Mans
- 34 Accueil Touristique Les Jardins de Souvré, Neuvy-en-Champagne
- 35 Création boutique ferme la Fontaine du Feu, Chaufour-Notre-Dame
- 36 Mise en Tourisme Le Vieux Resteau, Maigné

● Projets touristiques aboutis accompagnés par Sarthe Tourisme en 2018

● Projets touristiques aboutis accompagnés par Sarthe Tourisme en 2017



Sarthe

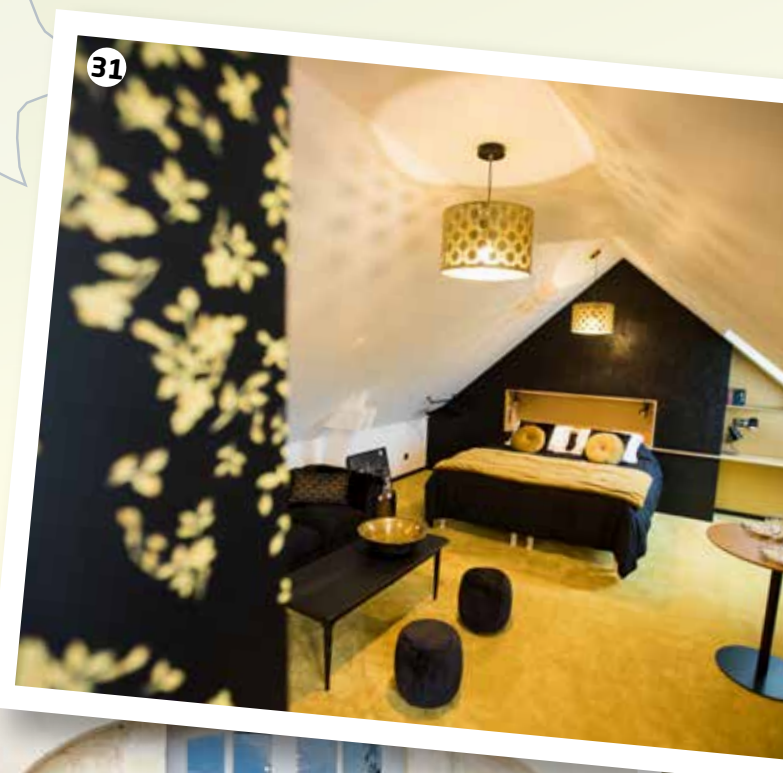


Sur 3 ans :

96 projets aboutis

54 M€ d'investissement

44,7 M€ d'investissement
touristique moyen en Sarthe
entre 2016 et 2018



STRUCTURER L'OFFRE TOURISTIQUE

DEVELOPPEMENT ENDOGENE / FILIÈRES



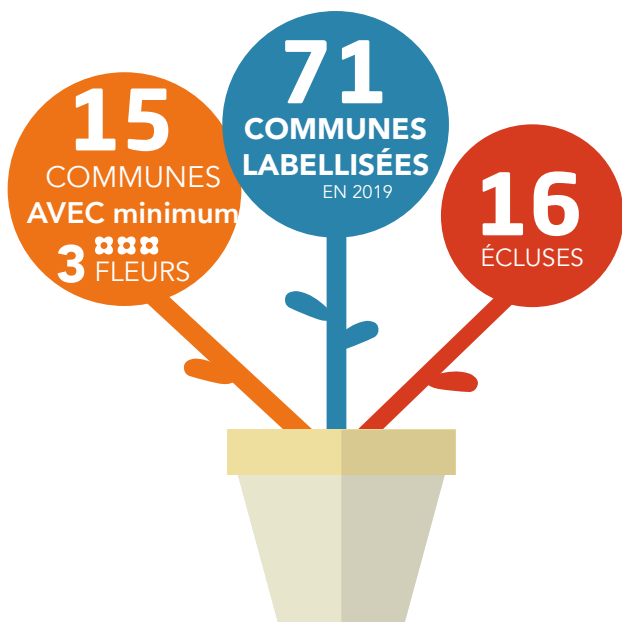
Structuration de **l'itinérance**

Développement de **l'agritourisme**

Animation du **Label Villes** et **Villages Fleuris**

Le Label Villes et Villages Fleuris

- Animation de la démarche départementale : jury, concours des communes, concours des écluses, concours des bâtiments.
- Organisation des cérémonies récompenses.
- Participation au jury régional de la démarche Villes et Villages Fleuris.



Le développement de l'agritourisme

L'offre de tourisme à la ferme référencée en Sarthe

41
gîtes et chambres d'hôtes

8
campings, aires naturelles et aires de camping-car

5
hébergements collectifs

10
sites de loisirs et d'activités

20
porteurs de projets
accompagnés par Sarthe Tourisme

34 adhérents
Bienvenue à la Ferme



2 adhérents
Accueil Paysan



Le développement de l'itinérance : Fluvial / Cyclo

Accompagnement des services du Département sur la mise en place d'un **schéma de l'itinérance en Sarthe** : Pédestre, Equestre, Fluviale, Cyclo.

Fluvial



Action Interdépartementale
à l'échelle de la Maine



Reportage photos

Démarche marketing commune,

Sélection d'une agence de communication pour naming de la destination et définition d'un plan d'action



Travail avec les éclusiers pour favoriser la **valorisation touristique de la rivière**



Soutien et animation de la **démarche régionale « Vogue et Vagues »**

Avec :

- Les Agences départementales du tourisme de la Sarthe, Mayenne et Maine-et-Loire
- Les services hydraulique et tourisme des 3 départements
- Le gestionnaire des bateaux habitables.

Cyclotourisme

Production de **supports spécifiques** (carte cyclotourisme IGN)



Présence sur des **salons dédiés** (Fiets en Wandelbeurs à Utrecht, Salon des vacances à Bruxelles pour clientèle NL)



Animation de la marque **« Accueil Vélo »** (30 labélisés Accueil Vélo)

Evolution de notre **site internet** pour permettre aux internautes d'imprimer des fiches randonnées (pédestre, équestre, cyclo)

Accompagnement du **projet départemental** de création de **Voies Vertes**

Étude marketing V44 : pilotage de groupe de travail et animation du comité technique

Accompagnement des collectivités à la réflexion de **nouvelles boucles/itinéraires**



Valorisation de l'offre sarthoise sur le portail national France Vélo Tourisme





ACCOMPAGNER LES PRESTATAIRES

DEVELOPPEMENT ENDOGENE / PRESTATAIRES TOURISTIQUES

SOUTIEN AUX COLLECTIVITÉS

SOUTIEN AUX PROJETS PUBLICS / PRIVÉS

ANIMATION DE RÉSEAUX

AUDIT WEB + DÉVELOPPEMENT DIGITAL

SOLUTION DE DISTRIBUTION

Conseils aux collectivités

Sarthe Tourisme **accompagne les collectivités dans leur stratégie de développement touristique** (plan d'action, équipement...). Ainsi en 2019, l'agence a apporté entre autres son soutien :

- à la réflexion globale sur l'hôtel-restaurant Le Gasseau avec la Communauté de communes Haute Sarthe Alpes Mancelles,
- au groupe de travail sur le repositionnement des 5 campings de la Communauté de communes Vallée de la Braye et de l'Anille,
- au pilotage avec le Département de l'appel à projets "Réinventer le patrimoine" et la présentation de candidature du Château de Courtanvaux à Bessé-sur-Braye, retenu par l'Etat,
- au groupe de travail initié par la commune de Loué pour bâtir un plan de développement du camping (camping, restaurant, etc.),
- au projet de Maison des Vins et du Tourisme, piloté par la Communauté de communes Loir Lucé Bercé,
- au renouvellement de la concession ONF pour le site de Sillé Plage.

Programme de formation des prestataires touristiques Sarthe / Mayenne

Les Ateliers du Tourisme

Initiative conjointe de Mayenne Tourisme et de Sarthe Tourisme dans le but de mutualiser des coûts de formation au bénéfice des professionnels du tourisme des deux départements.

63 prestataires formés

13 nouveaux ateliers

de décembre 2018 à Mars 2019

Alternativement en Sarthe et en Mayenne

3 ateliers de janvier à mars 2020

Facebook (expert), Google my business, Community management

Plus de
1300

prestataires destinataires
du programme



Mon Accélération Numérique

Mon Accélération Numérique est un **service** proposé par Sarthe Tourisme ayant pour but **d'accompagner les professionnels du tourisme** et de leur donner des clés pour **optimiser leur site web** ou **développer un nouveau site web** répondant aux attentes des internautes et des principaux moteurs de recherche.

Pourquoi ?



des sites ne sont pas adaptés



50 %

des recherches se font par mobile



91 %

des clics se concentrent sur la 1^{ère} page Google

90 %

des internautes pensent que les avis clients sont clés dans la décision d'achat

Réalisé

59 prestataires audités au 31/12/2019

5 refontes de sites web, reportage photos, intégration des avis clients, intégration solution de réservation

Pool agences web qualifiées en cours de constitution

Cahier des charges type

Cahier technique : Travailler avec son agence web

Sarthe Agence départementale de développement touristique de la Sarthe

MON ACCÉLÉRATION NUMÉRIQUE

BÉNÉFICIEZ DU NOUVEAU SERVICE D'ACCOMPAGNEMENT DE SARTHE DÉVELOPPEMENT DÉDIÉ AUX PROFESSIONNELS DU TOURISME

- 50 %** des recherches proviennent de mobiles
- 64 %** des sites ne sont pas adaptés aux mobiles
- 91 %** des clics se concentrent sur la 1^{ère} page Google.
- 49 %** des touristes ont payé la totalité de leur séjour en ligne.
- 90 %** des internautes pensent que les avis clients sont le principal vecteur dans la décision d'achat.

VOTRE PARCOURS EN 6 ÉTAPES

- AUDIT DE VOTRE SITE WEB**
100 CRITÈRES ANALYSÉS
- SUIVI DE VOTRE RÉFÉRENCIEMENT NATUREL**
10 MOTS-CLÉS SUIVIS SUR 1 AN
- ANALYSE DE LA FRÉQUENTATION DE VOTRE SITE**
SUR 1 AN EN UTILISANT ANALYTICS
- GESTION ET ANALYSE DE VOS AVIS CLIENTS**
15 PLATEFORMES D'AVIS OBSERVÉS SUR 1 AN DANS TOUS LES LANGES
- CONSEIL SUR UNE SOLUTION DE VENTE EN LIGNE**
OPTIMISÉE POUR VOS BESOINS
- UN PETIT DÉJEUNER AVEC UN EXPERT DU E-TOURISME**
PARTICIPATION DE 50€ POUR SON INTERVENTION

JE M'INSCRIS ET JE REMPLIS LE FORMULAIRE EN LIGNE

LANCLEMENT DE LA PREMIÈRE SESSION EN 2017 SUR LA BASE DE 50 INSCRITS MAXIMUM

CONTACT : Josselin TRÉLOHAN
02 72 88 18 69
j.trelohan@sarthe-developpement.com
www.sarthe-developpement.com

Le déploiement de la place de marché eRESA

En support de l'Agence Régionale, Sarthe Tourisme fournit un **outil** qui permet de **vendre ses prestations en ligne** et sur Facebook et de **gérer** ses **disponibilités**.

Sarthe Tourisme met en place des **passerelles** avec les Gîtes de France, Logis, Reservit, C tout Vert, Zoo de La Flèche etc. Sarthe Tourisme met en place une **organisation territoriale** avec les OLT (convention d'objectifs à 3 ans).

Intégration eRESA sur Sarthetourisme.com

Déploiement de la place de marché eRESA

**0 %
de commission**
Droits accès < 160 euros / an

Pour :
Une solution de commercialisation en ligne et de gestion des disponibilités
Une diversification des canaux de distribution sur l'ensemble des sites de destination (10 millions d'internautes)

Résultats attendus



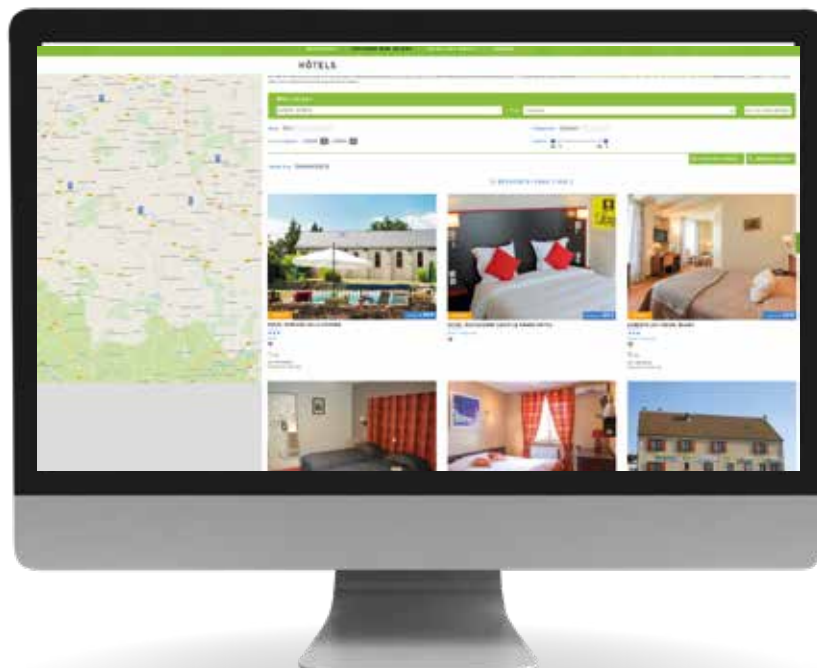
En 2019 : Objectif **98 offres**
Lancement avril 2018 (112 au 29/05/2020)

2019 à 2020
Augmentation du nombre d'offres à raison de 100 à 150 /an

316
offres
en ligne

1 416
ventes

176 K€
CA en 2019
+ de 600 000 € en 2020
malgré la Covid-19



CONQUÉRIR DE NOUVEAUX MARCHÉS

DÉVELOPPEMENT EXOGÈNE PROSPECTION INVESTISSEURS

PROSPECTION DE TOUR- OPÉRATEURS

CLIENTÈLE GROUPES ET AUTOCARISTES

16 actions de **prospection** commerciale de Tour-opérateurs

Partenariat ACO : présence sur **5** courses du **WEC** avec l'office de tourisme de Le Mans Métropole

L'attractivité internationale

- **Accroître la notoriété** de la destination par des opérations de **promotion grand public** et une **présence numérique** renforcée.
- **Diversifier l'origine** de nos **clientèles** afin de ne pas être trop dépendants d'une seule et des aléas socio-politiques et sanitaires.
- **Diversifier** et renouveler **l'offre touristique** en accompagnant l'investissement direct étranger dans le tourisme.

Accroître la notoriété de la destination

10 000

personnes renseignées sur les courses du WEC en 2019 (4 000 en 2017)



10

supports multilingues

4 brochures WEC UK, CN, FR, JP
2 sites internet UK et CN
1 Booklet Velo en NL + flyer
Campagne FEEL France pour UK
1 compte Wechat Pro



Prospection B2B

204

tour-opérateurs rencontrés en rdv individuels en 2019 (117 en 2017 et 193 en 2018)

99

programmations de la destination Le Mans La Sarthe (31 en 2017 et 53 en 2018)

8

tour-opérateurs accueillis sur le territoire

Diversifier l'offre

4

Investissements internationaux aboutis depuis 2017 :

Jump XL : NL
Château du Grand Lucé : USA
Camping de Neuville : UK
Château de la Chevallerie - USA



Evolution des nuitées marchandes

2019 comparativement à 2018

Nuitées totales : + 2,7 %
 Nuitées françaises : + 5%
 Nuitées étrangères : -3,4%

Progression des nuitées
 malgré l'absence de Le Mans Classic

Impact des Gilets jaunes / Grèves retraites / Brexit
 sur la clientèle étrangère

Forte progression de la clientèle française

2019 comparativement à 2017

Nuitées totales : + 2,9 %
 Nuitées françaises : + 1,7 %
 Nuitées étrangères : + 8,1 %

Années comparables
 sans Le Mans Classic

Forte progression de toutes les clientèles

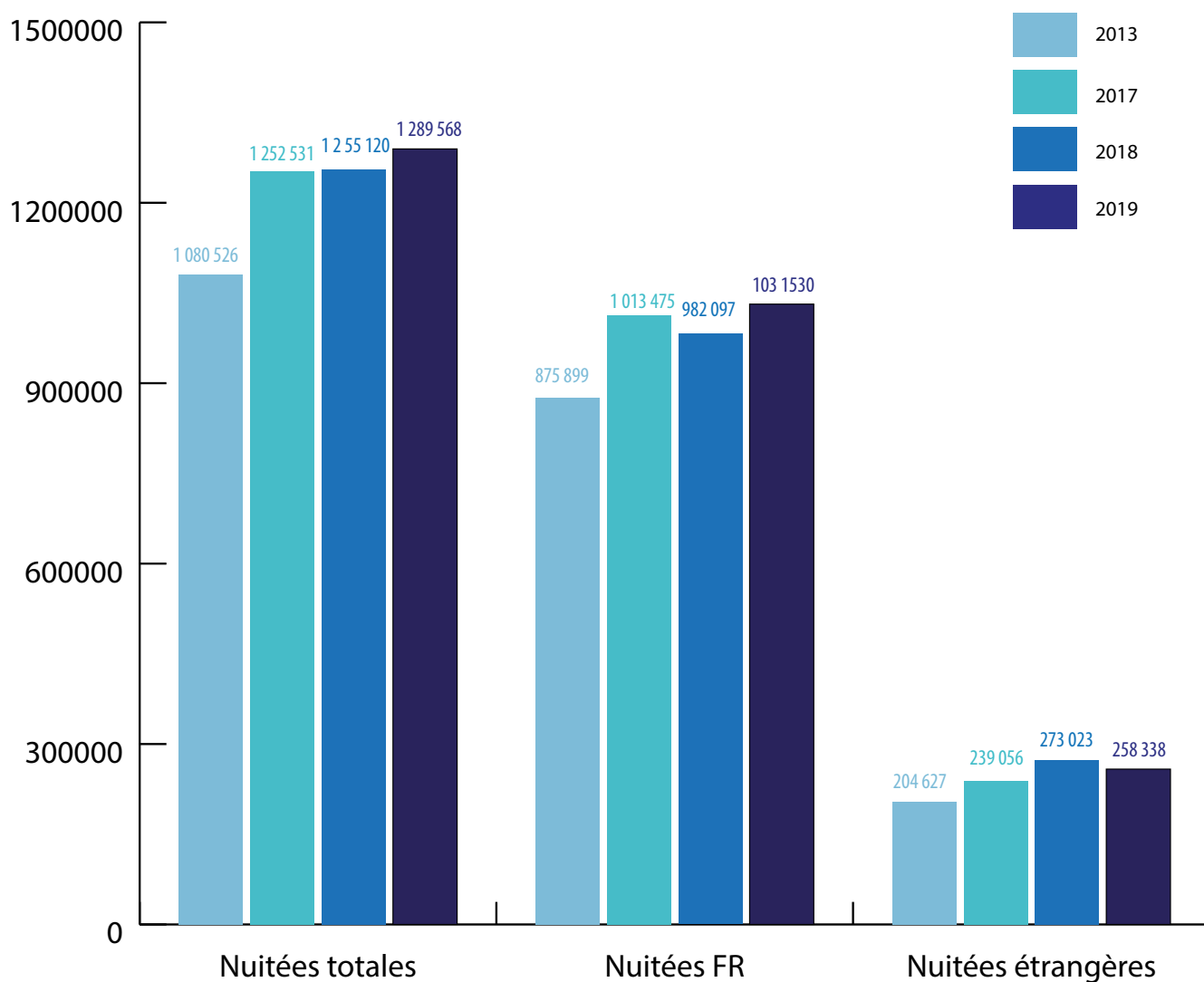
2019 comparativement à 2013

Nuitées totales : + 19,3%
 Nuitées françaises : + 17,7%
 Nuitées étrangères : + 26%

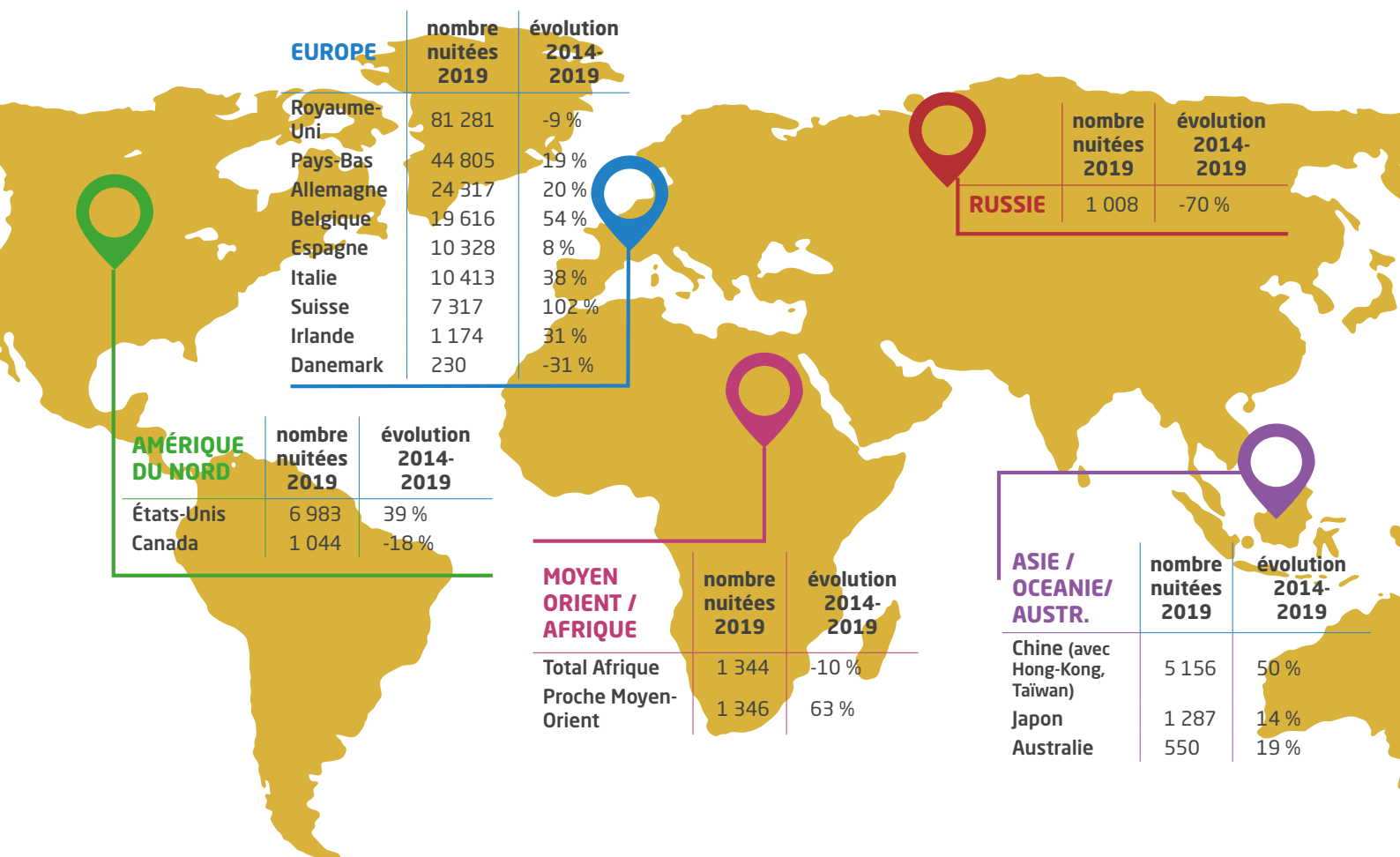
209 042 nuitées supplémentaires
 soit **19 336 385 €/ an***
 de VA pour la Sarthe

+ 53 711 nuitées internationales
 soit **4 968 267 €/an***
 de VA pour la Sarthe

* Sources DGE 2017 Sarthe 92,5€/nuitée Sarthe



Les contributeurs à la croissance



Les groupes et autocaristes origine géographique et chiffre d'affaires

En 2019 :



3 571
personnes en excursion d'1 journée
1 935 en 2018



527
nuitées
285 en 2018

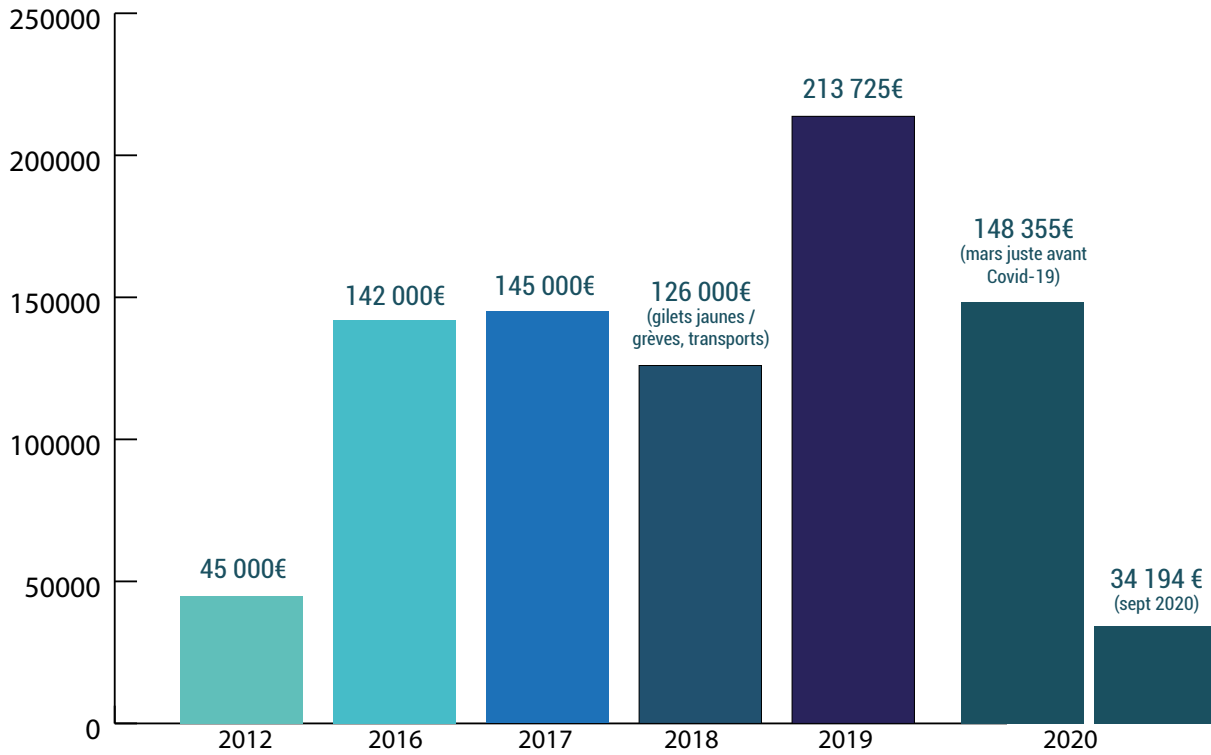


213
devis
127 en 2018



213 427€
de CA
126 525€ en 2018

Evolution du chiffres d'affaires sur la clientèle groupes



Origine des clientèles groupes de Sarthe Tourisme



La clientèle MICE et Affaires

- Animation du collectif **Businessland**
- Animation du site www.congres-seminaires-sarthe.com

Prospection Businessland

Businessland est un collectif créé en 2017, animé par Sarthe Tourisme qui, en mutualisant les moyens de chaque structure, permet de **développer une clientèle affaires**.

2017

- Salon Bedouk (Paris, Arche de la Défense)
- Stand sur le Congrès National JCE (Le Mans, Circuit des 24 Heures)
- Salon MP2 (Marseille, Palais du Pharo)

2018

- Salon Heavent (Paris, Parc expo Porte de Versailles)
- Evènement privé à la boutique ACO, bd Haussmann à Paris (invitations d'entreprises et agences parisiennes)
- Afterwork au Stade de France Salon MP2 (Marseille)

2019

- Salon Activ'Assistantes / Réunir (Paris, Palais Brongniart)
- Salon MP2 Troyes et salon MP2 Marseille

9 événements confirmés - taux de concrétisation **16%**

322 000€ de CA

Congrès et séminaires

www.congres-seminaires-sarthe.com

30 demandes au 31/12/2019 qui représentent **1 578** personnes potentielles

43 prestataires sarthois adhérents au site



Les 11 structures partenaires

L'Abbaye Royale de l'Epau, l'ACO, Antarès, La CCI, Le Mans Evénements, MMArena, L'Office de tourisme Le Mans Métropole, Papéa Parc, Le Pôle Européen du Ccheval, Sarthe Tourisme, Le Zoo de La Flèche.



PROMOUVOIR LA DESTINATION

MARKETING, VISIBILITE, PROMOTION ATTRACTIVITE

WEB RÉSEAUX SOCIAUX, CONTENUS

EDITIONS, SUPPORTS, PRINT NUMÉRIQUE

RELATIONS PRESSE

SALONS B2B

RÉSEAU DES AMBASSADEURS

Le Club des Ambassadeurs

Créé et animé par Sarthe Tourisme depuis 2014, le Club des ambassadeurs de la Sarthe est aujourd'hui l'un des plus gros clubs de l'Ouest de la France. Chaque ambassadeur a pour vocation de **promouvoir l'attractivité du département** au delà de ses frontières.



781 ambassadeurs ont signé la charte d'engagement au 31 décembre 2019
(853 ambassadeurs au 30/09/20)

Création d'un **pass** ambassadeur.

22 sites partenaires.

320 personnes présentes lors de la soirée anniversaire 2019
Le plus important club de l'Ouest.

8 événements organisés, **554** ambassadeurs concernés.

Les animations 2019



Objectif



1000 ambassadeurs en 2021



Les relations presse

Promouvoir la destination passe aussi par l'accueil de journalistes sur le territoire. Cette action qui donne lieu à la rédaction d'articles par les journalistes accueillis contribue fortement à la **notoriété** et à la **visibilité de la destination en France et à l'international**.



28

communiqués & dossiers de presse

16

accueils presse

15 en 2018
dont 5 blogueurs et 8 internationaux



146

publications

87 en 2018

30 internationales
18 nationales
39 locales

Les titres

Condé Nast Traveller, De Telegraaf, ELLE Espagne, FORBES, Top Gear, Le Figaro, Auto Journal, Travel Leisure, Robbreport, Yahoo Lifestyle...



48 uur Le Mans

Le Mans is vooral bekend van de 24-uursrace die vrijdagochtend wordt gehouden. Maar er zijn meer redenen voor een bezoek aan deze stad in Noordwest-Frankrijk, schrijft **Rosa Bahatai**. Met overvloedige restaurants, leuke middeleeuwse stradjes, Romeinse sporen en vele boetiekjes genoeg voor een weekendje weg.

Shopper
Zoete jurellen
Jurellen van chocolade zo mag je de vaders van **Chocolat Bégin** niet noemen. In de chocoladewinkel in de kleine straatjes van de stad zijn de chocoladekoningin van de regio en de koningin van de regio.

Strijptand
Librairie Gall (3) is een comic- en stripwinkel. Alleen al de collectie van de levensgrote Asterix, Obélix en de kleine Mousie zijn reden voor een bezoek. De meeste strips en comics zijn in het Frans maar er is ook een afdeling Engelstalige boeken.

Drie in een
De drie oppere deuren van de kathedraal en de kathedraal in één ruimte een sfeer met antieke tapijten en schilderijen.

Stad fijne pitstop tijdens rondreis
3 Rue Victor Bonhomme

Genieten
Vintage vertier
La Maison Café is ideaal voor een kleine pauze met een kopje koffie of een glas bier. Het zijn de vintage videocassettes die je speelt op de laptop. Het is een klein beetje van de jaren 70.

Kunstig
Maasochi Takayama (4) is een van de meest originele bakkers in de regio. Hij maakt heerlijke kousen, Franse gebakjes, maar dan wel met een beetje van de jaren 70. Het is een klein beetje van de jaren 70.

Hemel
Wie zich echt wil laten verwennen gaat naar Le Labo de Bagatelle. Deze plek onder leiding van chef-kok Jean-Louis Moreau en zijn Belgische gastvrouw Elodie Buissonnet, veroverde de culinaire wereld. Elke dag was een delikate maaltijd. En het is nog betaalbaar ook.

Klein terras
Tijdens een wandeling door de stad (5) zie je de meest originele plek van de stad. Het is een klein beetje van de jaren 70.

Romantisch
Het buiten Le Mans ligt op een heuvel. Het is een klein beetje van de jaren 70.

Betaalbaar
Het restaurant Hotel Concordia ligt op een heuvel. Het is een klein beetje van de jaren 70.

Verbatim

"I had a wonderful time in Le Mans. I don't know which was better, the gastronomie or the bonhomie!"

« J'ai passé un très bon moment au Mans. Je ne sais pas ce qui était mieux, la gastronomie ou l'accueil très agréable. » **Alan McGowan, journaliste à The Sun.**

"A great trip, probably one of the best I've been on! Thanks for a brilliant few days."

« Un super séjour, probablement l'un des meilleurs que j'ai pu faire. Merci pour ces quelques jours magnifiques » **Eddi Fiegel journaliste à France Magazine.**

■ Le blog Sarthe Explorer

I ♥ Blogging

C'est quoi ?

Un média qui permet d'écrire des pages édito en liant de la photo, de la vidéo, avec un ton différent ...

Pour qui ?

Le grand public en Sarthe mais surtout hors Sarthe.
Une grande souplesse de promotion supports, média, sujets...



Compléter notre communication multicanale

Sarthe Tourisme produit un **article toutes les 2 semaines** lié à l'actualité, la saison, les événements.

Evolution de notre site internet en cours pour créer cet espace blog.

Media complémentaire / Diversification du ton / Agrégation de blogueurs / Augmentation du trafic sur le site et sa visibilité.

Résultats

En 2019 :

32 articles réalisés
24 536 pages vues

En 2020 (au 31/07) :

36 articles réalisés
50 559 pages vues



La newsletter mensuelle de Sarthe Tourisme

Chaque mois, Sarthe Tourisme produit une **newsletter avec une vidéo** mettant en valeur l'activité touristique du département, l'activité de l'Agence, l'activité de ses partenaires et des informations utiles pour les professionnels du tourisme.

Près de
9 000
destinataires
par mois

11 éditions annuelles

équivalent / an :

1 roman de 100 pages
1 long métrage de 1h30
avec 42 sujets

veille, opportunités, actualités, nouveautés

30 930
vues du mag vidéo
(23 500 en 2017)



22 000
lecteurs



22,82 %
taux d'ouverture
moyen (+0,46%)



La production de vidéos séduction

Marque de fabrique de l'Agence dans sa stratégie de promotion de la destination, les vidéos produites rencontrent un succès grandissant

29
vidéos réalisées



789 935 vues sur les réseaux sociaux de Sarthe Tourisme

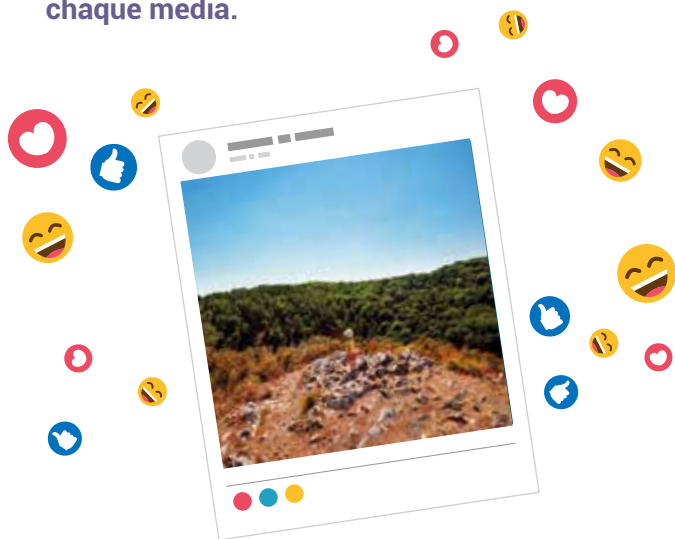
5 355 heures de visionnage des vidéos de Sarthe Tourisme

2 127 284 personnes atteintes **1 306 939** en 2018



Une forte présence sur les réseaux sociaux

Sarthe Tourisme développe en continue sa présence sur les réseaux sociaux avec une **communication adaptée à chaque média**.



48 212 followers

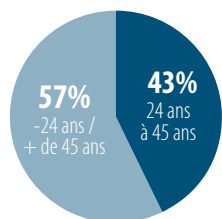
Forte progression de nos followers

+ 88 % en 3 ans



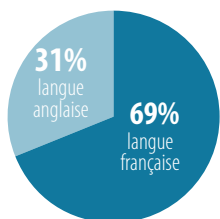
30 714
FANS

description



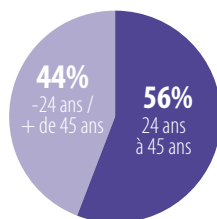
10 250
ABONNÉS

description



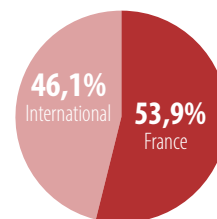
4 265
ABONNÉS

description



2 104
HEURES de visionnage

origine du visionnage



L'environnement web



www.sarthetourisme.com

383 545 sessions
au 31/12/2019

533 217 sessions au 30/11/18
451 000 sessions au 31/12/17



www.lemans-sarthe-tourism.cn

356 425 utilisateurs
au 31/12/2019

454 193 utilisateurs au 31/12/18
339 000 utilisateurs au 31/12/17



www.sarthetourisme.pro

873 377 pages vues
au 31/12/2019

1 273 181 pages vues au 31/12/18
+ 1 200 000 pages vues au 31/12/17

Impact négatif attendu du changement de nom et d'URL sur notre fréquentation web : - **31,4 %**

Les éditions : numériques, internationales, stands...

Malgré le développement du numérique, la production de supports papier et les éditions restent un **incontournable vecteur de communication**.

Editions

- Brochure WEC GB, CH, JAP)
- Brochure packages groupes
- Fiches groupes
- Carte Touristique
- Carte cyclotouriste
- Brochure vélo
- Flyer itinérance en NL
- Magazine Sarthe Tourisme
- Dossier de presse
- Rapport d'activité

Pour les entreprises & collectivités

- Profil Sarthe Tourisme
- Diplômes CNVVF 2019
- Invitation ambassadeurs 2019
- 17 Cahiers techniques
- Pass Ambassadeur

Stand

- Stand Tourisme grand public et groupes (nouvel habillage banque)

Total impressions

114 600 ex
44 éditions



Les salons

Mutualisation des présences sur les salons grand public avec nos partenaires départementaux

Les Offices du Tourisme Alpes Mancelles, Bercé-Belinois, Champagne Conlinoise & du Pays de Sillé, Haute Sarthe, La Ferté-Bernard en Perche Emeraude, Le Mans Métropole, Maine Coeur de Sarthe, Maine Saosnois, Pays du Mans, Perche sarthois, Vallées de la Braye et de l'Anille, Vallée du Loir, Vallée de la Sarthe.

12 salons du tourisme grand public

Mondial du tourisme à Paris, Salon des vacances de Colmar, Foire du Mans, Congrès de la Fédération française des Usagers de la Bicyclette (FUB), Tourissima à Lille, Fiets en Wandelbeurs...

Fréquentation

950 349 visiteurs

125 contacts

5 salons destinés aux groupes

330 autocaristes rencontrés

60 devis



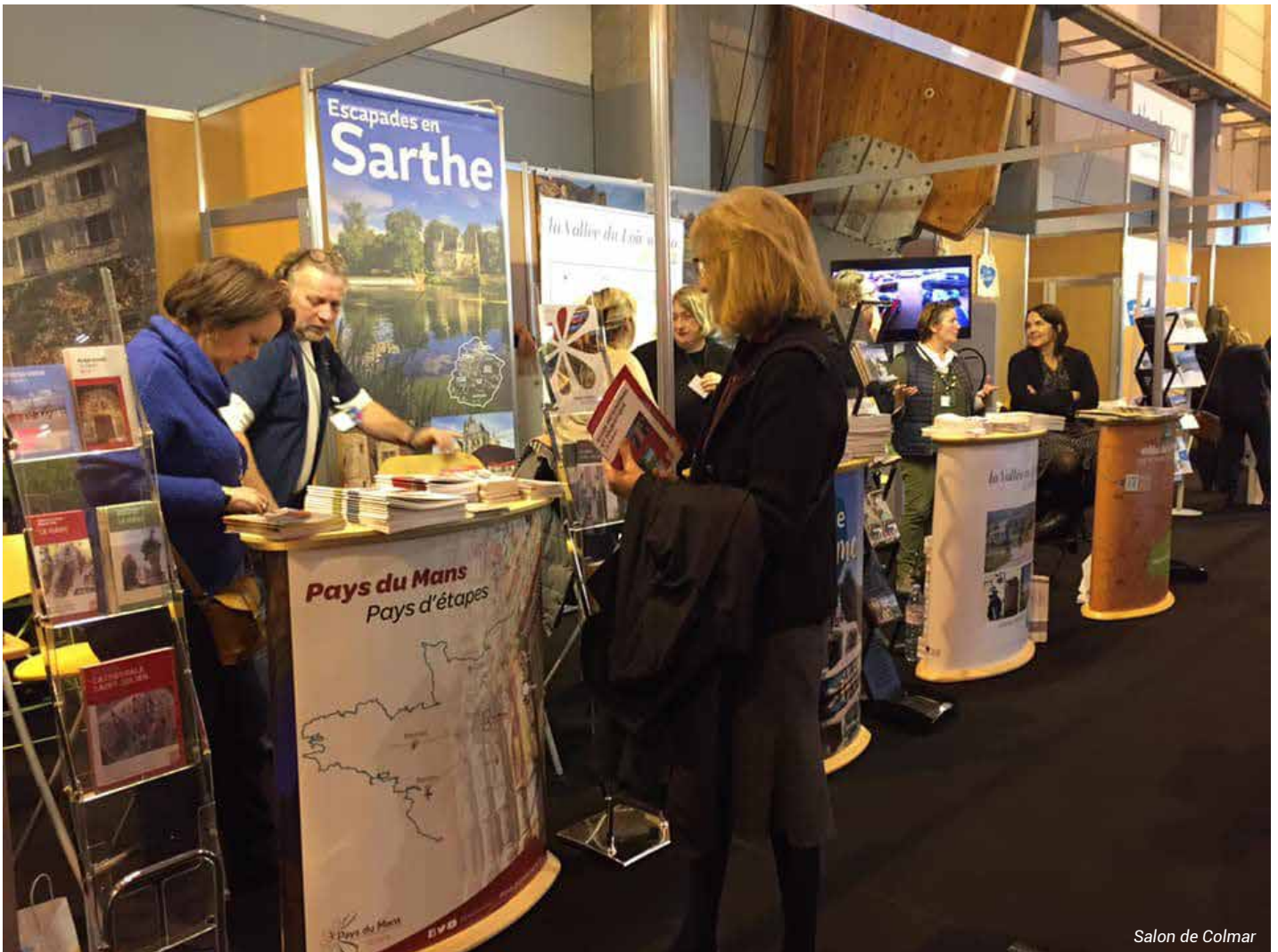
Salon de Lyon



Salon de Paris



Salon de Rennes



Salon de Colmar

OBSERVER

QUALITÉ / OBSERVATION



Profil Sarthe Tourisme

Réalisation d'une **enquête clientèle** à l'échelle de la Sarthe et coordination des OLT (2019)

Observatoire de la e-réputation

Profil Sarthe Tourisme

- Seul **observatoire** des données touristiques à l'échelle départementale.
- **Outil d'aide à la décision** pour les porteurs de projets d'investissement.
- **Outil de connaissance** de l'évolution de notre offre et de nos clientèles.

40
données
étudiées

10 fournisseurs
de données publics et privés
(INSEE, ORT, Google Analytics, Atout France,
Gîtes de France...)

3 enquêtes de conjoncture
1 mise en ligne
sur le site de Sarthe Tourisme



+ 2,5 %
progression du nombre
total de nuitées
2017 -2018

1 277 913
nuitées marchandes
en 2018



+ 11,1 %
progression de nuitées
internationales
2017 -2018

265 587
nuitées
en 2018



+ 3,1 %
progression du nombre
de visiteurs
par rapport à 2017

4 551 650
visiteurs
en 2018



+ 4 %
progression du nombre
de spectateurs
par rapport à 2016

1 806 097
spectateurs en 2018
dont 775 000 spectateurs sur
le circuit du Mans

■ L'observatoire e-réputation

Sarthe Tourisme s'est doté depuis 2018, de Fairguest, un agrégateur des avis clients déposés sur **500 offres touristiques sarthoises**. Cet **outil unique** à l'échelle départementale nous permet d'observer l'évolution de la e-réputation de nos offres et d'y apporter d'éventuels correctifs nécessaires.

Les plateformes concernées

Scraping de **20 plateformes**

Hotels, Campings, Sites de visite, Restaurants, Hébergements locatifs

En 2019 :



Résultats

HÔTELS

19 236 avis sur
132 établissements

Note moyenne :
8,1 / 10



CAMPINGS

2 152 avis sur
20 établissements

Note moyenne :
8,6 / 10



RESTAURANTS

794 avis sur
72 établissements

Note moyenne :
8,8 / 10



■ Enquête clientèle

Richesse des données à exploiter

Sarthe Tourisme, en partenariat avec la Communauté de Communes Maine Saosnois, les Offices de tourisme de la Vallée de la Sarthe et de la Vallée du Loir, les Pays de la Haute Sarthe, du Mans et du Perche Sarthois, avec le soutien financier de la Région des Pays de la Loire, a réalisé une étude sur les clientèles touristiques. Celle-ci a pour objectifs :

- d'améliorer la connaissance des profils des touristes et excursionnistes,
- de mieux comprendre leur comportement et leurs attentes,
- de mesurer leur niveau de satisfaction,
- d'évaluer leurs dépenses globales et par postes spécifiques.

36

données brutes

âge, composition familiale, raisons du choix de la destination, activités pratiquées, satisfaction, moyens de transport, durée du séjour, dépenses...

Croisements possibles

des habitudes de consommation par âge, composition familiale, origine, zones géographiques sarthoises, évaluation des dépenses moyennes





3 232
questionnaires administrés



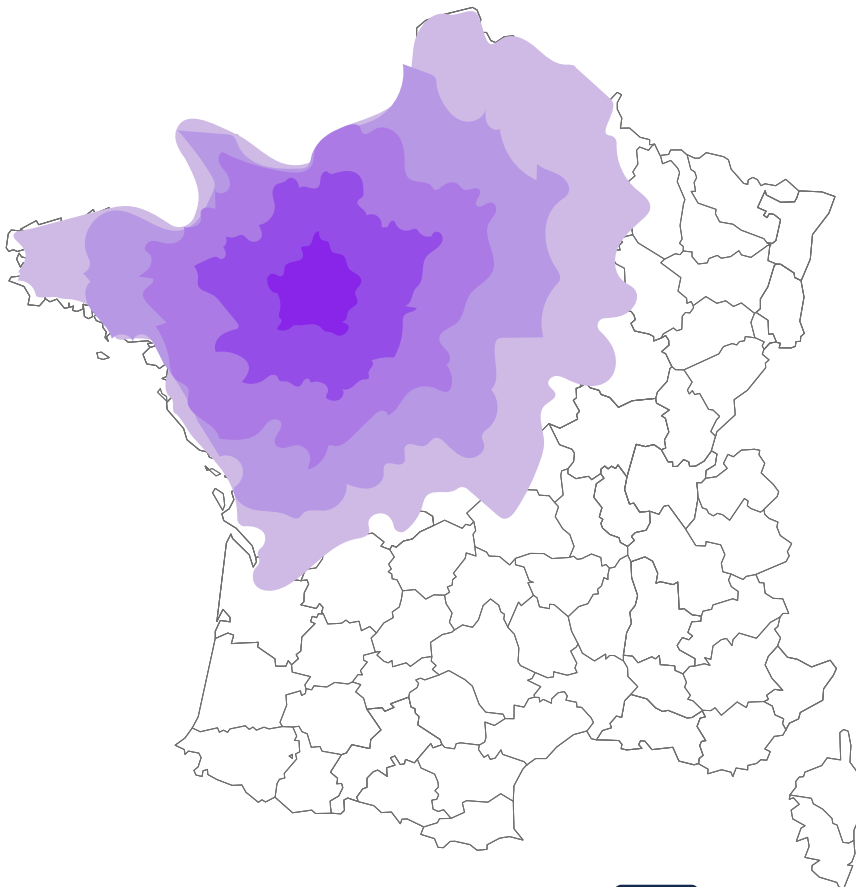
8 mois
d'enquête
sur le terrain



57%
des répondants en visite

43%
des répondants en séjour

Carte isochrone de provenance des touristes français



- 1 heure du Mans : 19 % des touristes français
- 2 heures du Mans : 35 % des touristes français
- 3 heures du Mans : 72 % des touristes français
- 4 heures du Mans : 76 % des touristes français
- 5 heures du Mans : 86 % des touristes français

85%
réservent leur séjour
avant de venir



65%
sur internet

(31 % sur le site de l'hébergeur,
30 % via un site spécialisé,
3 % via un site de destination)



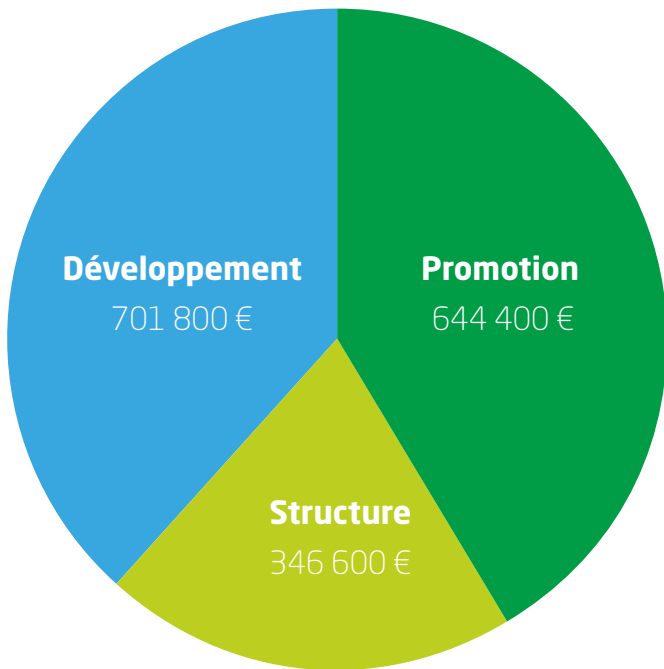
19%
par téléphone

BUDGET PRÉVISIONNEL 2020

Les charges et recettes

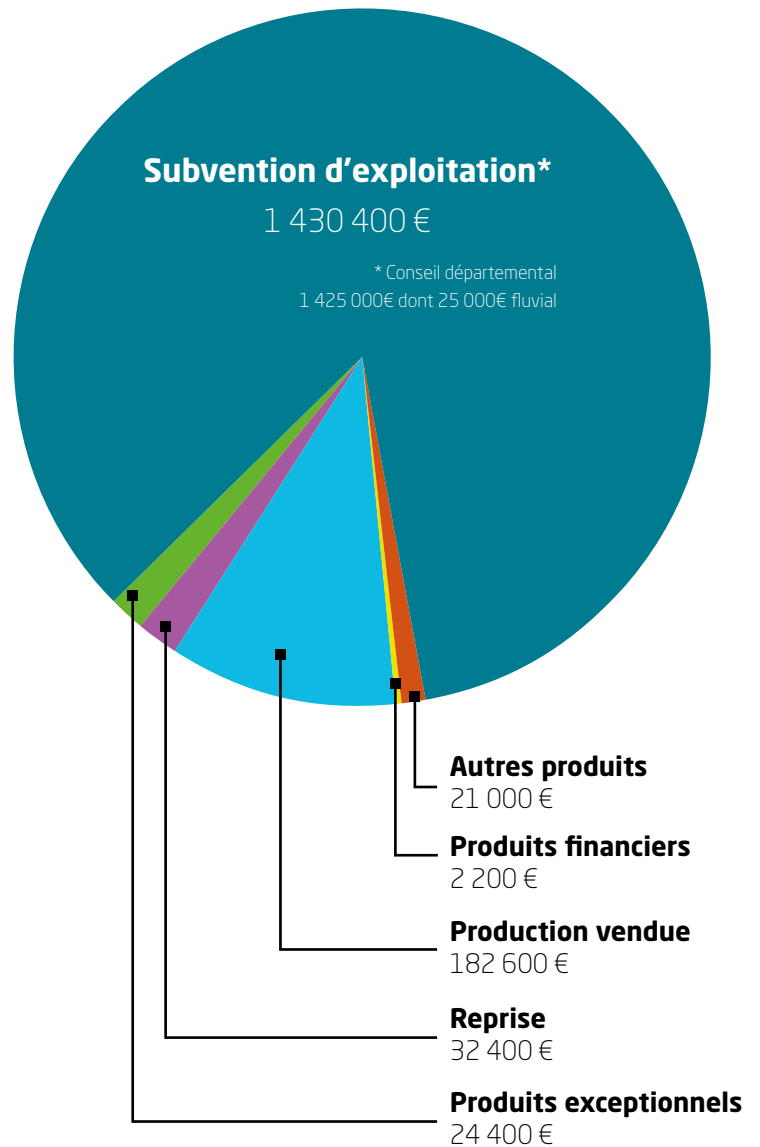
Charges
1 693 k€

Recettes
1 693 k€



Opérationnel 80 % (77 % en 2018)
dont plan action 31 % (27 % en 2018)

Supports 20 % (23 % en 2018)



2020 c'est :

Un budget général en augmentation (+ 7%)

Un renforcement des moyens pour des missions conjoncturelles ambitieuses :

- lancement d'une nouvelle destination fluviale

Equilibre du budget par :

- un co-financement au 2/3 de la mission fluviale pour 106 K€
- une subvention fluviale spécifique de 25 K€
- une reprise sur soldes antérieurs de 32 K€

PLAN D'ACTION

■ Les actions de promotion et de prospection 2020



2020

● Annulé ou reporté pour cause de COVID-19

juillet
août

- Workshop autocaristes Fouché Travel
- Accueil Presse
- Visite Ambassadeurs
- Journées estivales
- Brochure WEC (JAP)
- Diplômes fleurissement

- Workshop destination groupe
- Accueil Presse
- Visites Ambassadeurs
- Prospection TO (Japon)
- Prospection TO (USA)
- WEC Silverstone (UK)
- Foire du Mans
- WEC Fuji
- Catalogue groupe
- Activ assistantes (Businessland)

septembre
octobre

novembre
décembre

- Visite Ambassadeurs
- Prospection TO (Taiwan)
- WEC Shanghai
- Salon du Tourisme (Colmar)
- Prospection Investisseurs (Tourinvest)
- Dossier de presse (FR)
- Magazine Sarthe Tourisme

■ Prospection autocaristes
■ Prospection tours opérateurs

■ Opération Presse
■ Prospection grand public

■ Prospection investisseurs
■ Éditions

■ Ambassadeurs
■ Businessland

ACTIONS COVID-19

Urgence COVID-19

- **Organisation task force dès le 14 mars 2020** avec vérification des informations et réponses aux prestataires
Création mail spécifique : covid19@sarhetourisme.com
- Mise en place de **pages WEB dédiées sur les dispositifs d'aides** avec informations triées et vérifiées.
- **Forte présence et écoute.**

Une page dédiée au Covid-19

- **Informations vérifiées, mises à jour régulièrement en fonction de l'actualité et uniquement centrées sur les problématiques du tourisme, répondant ainsi au fur et à mesure aux questions posées.**

33 publications 

96 600 vues 

- Mesures de soutien
- Allègement des charges
- Annulation de séjours : quelles réponses ?
- Étude de l'impact de l'épidémie sur l'activité touristique locale
- Consignes sanitaires et informations générales
- Conseils pour rebondir après la crise
- Séjours groupes réservés via la centrale de réservation de Sarthe Tourisme
- Assistance eRESA (réservation en ligne)



Un soutien aux professionnels

- **Par la forte mobilisation de l'équipe dès les premières heures du confinement.**
- **Par une écoute appréciée et une présence afin de pallier un sentiment d'isolement et d'abandon.**

130 prestataires accompagnés

« Merci pour cette action et votre soutien, qui a toute son importance pour nous et en particulier nous procure le sentiment de ne pas être abandonnés » - **propriétaire site de loisirs et hébergement.**

« Grâce à votre appel, nous nous sentons un peu moins seuls » - **propriétaire hébergement.**

Accompagnement sur les dispositifs d'aides

60%
des demandes

Accompagnement à la commercialisation

30%
des demandes

Accompagnement sur les mesures sanitaires

20%
des demandes

Risque sur la continuité d'activité

16%
des demandes

Fonds de secours d'urgence

Un dispositif mis en place par le Département de la Sarthe pour aider le revenu des entrepreneurs.

Critères d'éligibilité :

- Travailleurs non-salariés
- Entreprises de - de 3 salariés
- Ne pas avoir prélevé un revenu de + 500 € sur son entreprise en avril
- Revenus ménage < 500 €/personne
- entreprise inscrite RCS, RCA, AA
- Aide de 500 € seul / 700 € couple (+ 100 euros par enfant)

45 dossiers instruits par Sarthe Tourisme
(10 % des demandes)

40
avis favorables

5
refus



■ Les actions de soutien aux Offices de tourisme

- Apporter un **support technique**.
- **Mutualiser les moyens**.
- **Réponse aux questionnements** sur les aides, mesures mises en œuvre.

Organisation de la diffusion / collectage

180 000

brochures
distribuées

700

points de diffusion
à l'échelle de la Sarthe

Groupement achat matériel de réassurance sanitaire

- Recensement des besoins par les organismes locaux de tourisme (OLT).
- Identification des fournisseurs de masques par le Département.
- Sarthe Tourisme a organisé un groupement d'achat pour les gels hydroalcooliques (63 prestataires ont pu en bénéficier)

30 000

masques jetables

9 500

masques lavables

offerts par le Département

à **150** petites structures touristiques



■ Les bons d'achat solidaires et locaux

L'opération est lancée le **21 avril** avec pour objectif premier un **apport en trésorerie pour 80 prestataires touristiques entrés dans la démarche.**

L'opération a bénéficié d'une forte **visibilité** :

- **nationale** : BFM, RMC Découverte, RMC, Tourmag, Hospitality-On...
- **régionale** : France 3, Maine libre, Ouest France, affiches bus, magazine Sarthe
- Opération unique en France reprise par la Vendée, la Vienne...

Des entreprises montrant des marques d'intérêt pour leur CE et leurs salariés
(exemple : Renault Le Mans).

330 bons achetés

34 prestataires bénéficiaires

**Forte présence
sur les réseaux**

332 000 
vues

2 000 
partages

**Je soutiens
le tourisme
en Sarthe**

Aidez maintenant, profitez plus tard !

grâce aux bons d'achat solidaires et locaux

Sarthe Tourisme propose de soutenir les entreprises touristiques sarthoises en lançant un dispositif de bons d'achat solidaires et locaux à partir de 10 €. Cette opération invite chaque Sarthois à aider les professionnels du tourisme en achetant des bons d'achat utilisables après l'autorisation de la réouverture des sites touristiques et valables jusqu'au 31 décembre 2021.

www.sarhetourisme.com



■ Une communication grand public agile pendant la période

- **Adapter le ton** et la **communication** en fonction de l'évolution des mesures et des communications gouvernementales.
- **Maintien du contact avec nos communautés.**

1 544 511 personnes atteintes

19 921 j'aime 

5 107 partages 

16 mars : début du confinement

Ton de réassurance «Prenez soin de vous et restez chez vous».

22 mars : 1^{ère} semaine de confinement

Restez chez vous mais vivez bien votre confinement grâce à de belles images de la Sarthe pour vous évader + recettes de chefs sarthois à réaliser chez soi.

27 mars : confinement prolongé au moins jusqu'au 15 avril

- Évasion par le biais de films de la Sarthe.
- Continuité des recettes de chef.
- Solidarité avec les professionnels du tourisme.

17 avril : déconfinement annoncé le 11 mai

Le ton se modifie. On commence à mettre en avant des idées de séjours post 11 mai avec incertitudes sur les conditions.

11 mai : c'est acté et c'est 100 kms

Dès le 12 mai une série d'articles et posts est lancée : « Que faire à 100 kms de.... Angers, Chartres, Laval, Tours ».

02 juin : c'est ouvert

«Que faire à 2-3 heures de Paris». Focus sur les sites ouverts ce week-end.
Campagne nationale « Tant de monde à explorer ».

■ Une campagne de communication de relance

Sarthe Explorer : La Sarthe sous un nouvel angle

Une campagne de communication lancée par le Département et Sarthe Tourisme afin d'**attirer davantage la clientèle française** et soutenir l'ensemble des acteurs du tourisme sarthois.

16 vidéos 13 articles de blog 40 posts Facebook



Plus de **3 millions** de vues pour les **16 vidéos**

1,1 million de personnes touchées

Presse

3 publicités nationales et publicités locales
Affichage sur 350 abribus

1 reportage sur le JT de TF1

3 reportages sur la matinale de RMC

1 article sur Le Figaro

1 353 000 impressions en **Replay**

ET VOUS, COMMENT EXPLOREREZ-VOUS LA SARTHE CET ÉTÉ ?

À VÉLO, À CHEVAL, À TABLE, EN FAMILLE, ENTRE AMIS, EN BALADE, EN BATEAU, EN CABRIOLET, EN SURF ÉLECTRIQUE... IL Y A TANT DE FAÇONS D'EXPLORER LA NATURE ET LE PATRIMOINE SARTHOIS CET ÉTÉ !



LA SARTHE. Tant de mondes à explorer !



SARTHE

Partants pour explorer la Sarthe ?

Sarthe Tourisme lance une campagne de communication destinée à attirer les touristes à moins de trois heures.

Nous sommes heureux de vous accueillir à Sarthe Tourisme. C'est un plaisir de vous accompagner dans votre exploration de la Sarthe. Nous sommes convaincus que vous apprécierez la nature et le patrimoine sarthois. Nous sommes à votre service pour vous aider à organiser votre séjour.

LA SARthe POUR VOUS ?
 La Sarthe est une destination à découvrir à tous les âges. Elle offre une offre touristique riche et variée. Vous y trouverez de nombreuses activités pour tous les goûts et de nombreux sites à visiter. La Sarthe est une destination à découvrir à tous les âges.

Vous êtes intéressé par la Sarthe ? Nous sommes à votre service pour vous aider à organiser votre séjour. Nous sommes convaincus que vous apprécierez la nature et le patrimoine sarthois.

DES ACTIVITÉS À TOUTE VOIE D'ADRENALINE
 La Sarthe est une destination à découvrir à tous les âges. Elle offre une offre touristique riche et variée. Vous y trouverez de nombreuses activités pour tous les goûts et de nombreux sites à visiter.



À SAVOIR
 230 lieux et 8 300 €
 La Sarthe est une destination à découvrir à tous les âges. Elle offre une offre touristique riche et variée. Vous y trouverez de nombreuses activités pour tous les goûts et de nombreux sites à visiter.

200 000 inscriptions
 La Sarthe est une destination à découvrir à tous les âges. Elle offre une offre touristique riche et variée. Vous y trouverez de nombreuses activités pour tous les goûts et de nombreux sites à visiter.



| EN SARthe, LE TOURISME REPRÉSENTE | 1,29 milliard |
|--------------------------------------|----------------------------|
| 3 000 commerces | 120 millions € |
| 50 000 emplois | 20 % de chiffre d'affaires |
| 700 millions € de chiffre d'affaires | |
| 180 millions € de chiffre d'affaires | |

EN CHIFFRE
 L'impact de la crise

En 2020, le tourisme a été impacté par la crise sanitaire. Les chiffres de fréquentation ont diminué de 20% par rapport à 2019. Cependant, le secteur du tourisme est en train de se relever et de retrouver sa dynamique d'avant la crise.

ET VOUS, COMMENT EXPLOREREZ-VOUS LA SARTHE CET ÉTÉ ?

LA SARTHE. Tant de mondes à explorer !





www.sarthetourisme.pro
www.sarthetourisme.com

ZA Monthéard - 31 rue Edgar Brandt, 72000 Le Mans
Tél. +33 (0)2 72 881 881
contact@sarthetourisme.com